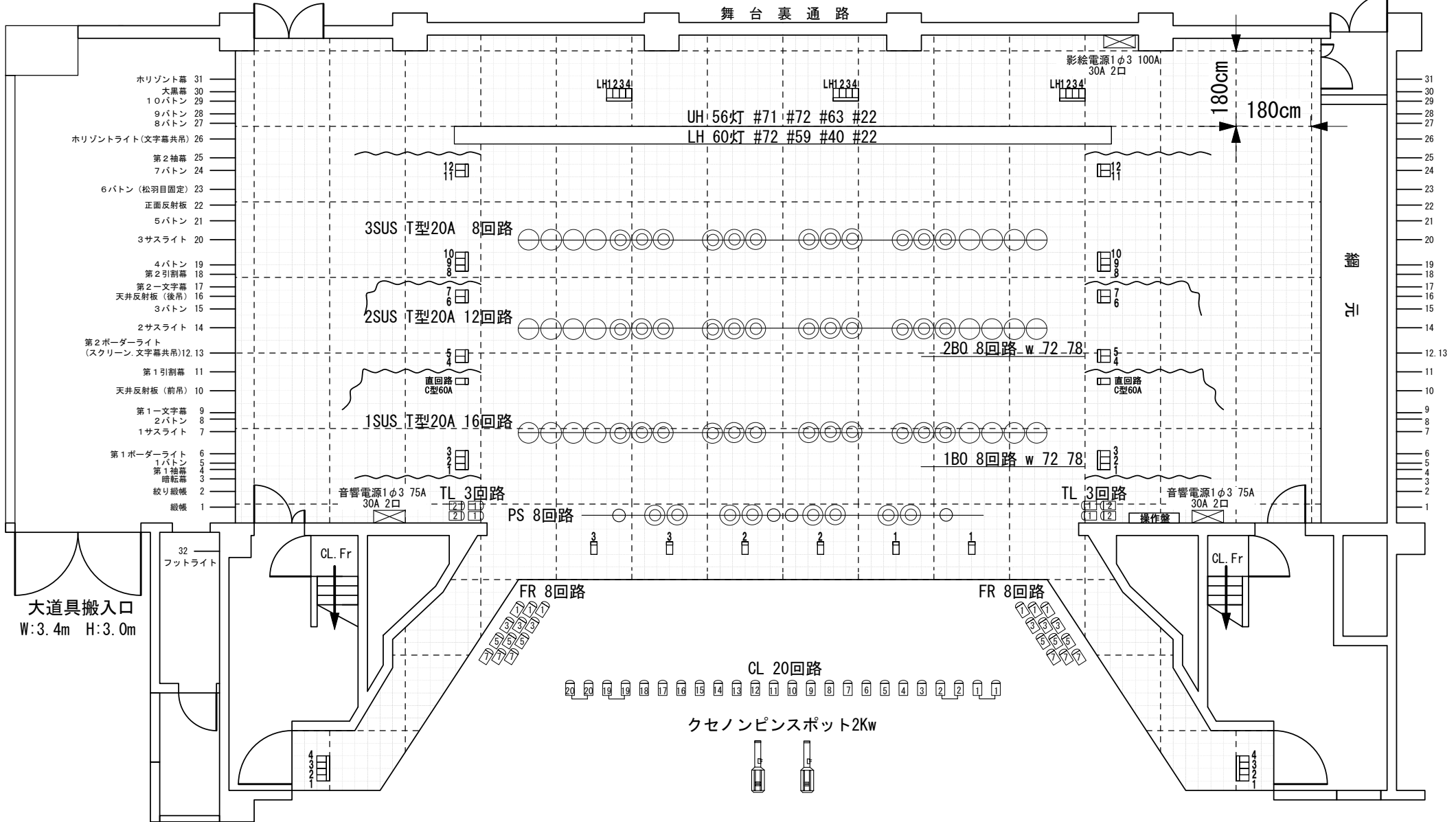


# 川崎市宮前市民館 舞台平面図

(照明配置図)



大道具搬入口  
W:3.4m H:3.0m

照明用フロアコンセント

プロセニウム 開口	14.0M	舞台奥行	12.0M	縦帳速度	9秒
プロセニウム 高さ	6.5M	バトン飛切	13.2M	絞り縦帳速度	22秒

1方眼目 : 1.8×1.8 メートル

川崎市宮前市民館	年月日
催事名	
主催者	