



知識を学ぶ

仲間と楽しむ

情報を探す

生きがいを見つける

菅生分館は、社会教育法に基づき、市民のみなさんの自主的な学習・文化活動を支援する川崎市の生涯学習施設です。各種講座の開催や、会議室の貸し出しなどを行っています。

発行:川崎市宮前市民館菅生分館

# 菅生分館だより

ホームページもご覧ください⇒

菅生分館 🔍 検索

スマホから⇒



〒216-0015  
川崎市宮前区菅生5-4-11  
電話:044-977-4781  
FAX:044-976-3450  
開館時間9:00~21:00



## 誰でもわかる

市民自主  
企画事業



## スマホ教室

スマホは人と人をつなぐコミュニケーションや情報を得るための重要なツールになってきています。スマホを持っているけど使い方がわからない・・・といった初めての方や初心者向けの基本的な操作方法を学ぶ講座です。各回ごと申込み。

10/23  
(月)

### 第1回 基本操作

電源オン・オフ、文字入力・音声入力、マナーモードの設定、画面設定(文字の大きさ・明るさ・ロック時間)、二次元バーコードの読み取り など

10/28  
(土)

### 第2回 LINE

アプリのインストール、基本設定、写真、電話、ビデオ、グループ設定 など

11/6  
(月)

### 第3回 メール

アプリのインストール、アドレスの設定、送信・受信、写真の添付 など

日時: 10月23日(月)、10月28日(土)、11月6日(月)  
いずれも14時~16時

対象: 関心のある方 定員: 各回20名(複数申込可)

場所: 菅生分館 参加料: 無料

持ち物: ご自身のスマホ

申込み: 9月25日(月) 10時から

電話または来館 (先着順)



講座詳細のHP

●企画運営: スマホフラワー

## 赤ちゃん期の今だから

家庭・地域  
教育学級



赤ちゃん仲間  
菅生にあつまれ~♪

気になるテーマを  
学んだり、

みんなで  
お話ししたり、

一緒に  
育っていきましょう♪

きいてみよう!  
やってみよう!

赤ちゃんとの生活は、幸せだけでなく不安もある。

- 10/6(金) オリエンテーション
- 10/15(日) ミュージックケア体験
- 10/22(日) 子育てで大切なことを専門家に聞く
- 10/27(金) みんなでおしゃべり
- 11/10(金) 地域での遊びと発達について知る
- 11/17(金) 子どもの成長を考える
- 11/24(金) 骨盤エクササイズ体験
- 12/1(金) ふりかえり、フォトスポット作り

日時: 10月6日~12月1日 全8回 10時~11時半(連続講座)

対象: 概ね令和4年4月~令和5年3月生まれの第1子のお子さんとその保護者

定員: 15組 (宮前区在住の方優先)

場所: 菅生分館

保育: 別室保育 ※第3回から。第1、2回は親子同室

参加料: 無料(ただし、保険に係る費用・雑費として1,000円自己負担)

申込み: 9月15日(金) 10時から

電話または来館 (先着順)

区HPは9月16日から。



HPからの  
お申込みはこちら

## 菅生の現代史

## 菅生百年のあゆみ

現代的課題  
学習事業



日時: 11月18日、12月2日、16日 隔週土曜日 全3回  
14時~16時 (12月16日のみ13時半~16時半)

対象: 関心のある方 定員: 20名

参加料: 無料(ただし、資料代として300円自己負担)

場所: 菅生分館

申込み: 10月21日(土) 10時から

電話または来館 (先着順)

区HPは10月22日から。



HPからの  
お申込みはこちら

川崎市ができた100年前の菅生は、のどかな農村地帯でした。当時から現在までの歴史を振り返り、その発展と変化を学んでみませんか。

日にち	内容
11月18日	100年前の菅生の様子
12月2日	第2次世界大戦前後の状況
12月16日	戦後からの住宅開発の様子。町内会・自治会などの地域コミュニティの現状と魅力

※ご案内の内容は、都合により変更される場合があります。最新のお知らせは、ホームページにてご確認ください。お問い合わせください。

毎月  
第4木曜日

課題別  
連携事業



# おしゃべり サロンすがお

みんなで集まって  
おしゃべりしませんか。

みなさんが、いま、気になっていることや、聞きたいこと・知りたいことなどを気軽にしゃべりましょう。

講師をお招きして、講演を聴く会もあります。

いつ 毎月第4木曜日 10時～11時半  
どこで 菅生分館 学習室 当日直接  
だれが どなたでも。予約不要。お越しください

これから  
の  
予定

- 9月28日  
講演:最適な「睡眠」を考える
- 10月26日  
講演:よい睡眠のための睡眠環境
- 11月23日 楽しくおしゃべり

●企画運営: おしゃべりサロンすがお企画委員会

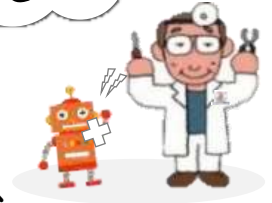
# おもちゃ なおします

課題別  
連携事業



フレンド+  
おもちゃ病院

こわれて、  
つかえなくなったおもちゃ、  
そうだんしてみませんか?

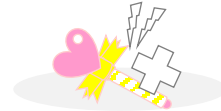


日程: 奇数月の第2日曜日  
9月10日、11月12日、  
令和6年1月14日、3月10日

時間: 13:00～16:00(受付終了15:00)  
受付: 事前にご予約ください。  
菅生分館(044-977-4781)



11月25日に、  
「すがお手つなぎまつり」  
内でも開催



●企画運営: 菅生おもちゃドクターの会

事業詳細のHP

## 菅生周辺の 地域コミュニティ

菅生の  
魅力発信

### 令和4年、創立50周年！ 菅生台自治会



菅生地域では、蔵敷団地、稗原団地に続き、その脇に在った小高い山林地帯が宅地開発されました。昭和46年に、「菅生台住宅地」として、374区画が誕生、発売されました。

菅生台自治会は昭和48年5月28日に会員数90世帯にてスタート、爾来、「安全、安心、暮らし易い街づくり」をモットーに、自治会規約をベースに、それぞれ活動を継続し、現在、自治会員数は401世帯です。

菅生台自治会では、毎年、地域コミュニティの活性化を目標に「夏まつり」「秋祭り」を恒例行事として実施していましたが、令和2年より新型コロナウイルス感染防止のため中止しておりました。近年、少しずつ日常を取り戻し、「秋祭り」は、昨年、菅生神社秋祭例大祭にて、町内巡行(神輿と山車)に参加し、「夏まつり」は、本年4年ぶりに実施し、地域交流を楽しむことができました。

お知らせ 9月・10月・11月の休館日  
9/19(火)、10/16(月)、11/20(月)

※ご案内の内容は、都合により変更される場合があります。最新のお知らせは、ホームページにてご確認ください。

申込みの際の氏名、住所、電話番号等は個人情報保護法に基づき、事業執行の目的に限り使用します。主催表示のない事業は、川崎市教育委員会が主催する事業です。

シリーズ5回目は、菅生台自治会です。  
菅生分館の西側にある自治会です。

令和4年5月28日に、「創立50周年」に入りました。記念誌を作成し、祝賀会を行い、地域の行政、学校、自治会、各種団体のリーダー、多数ご参加いただき、にぎやかに祝うことができました。



50周年祝賀会の様子

また、令和5年4月の総会では、新しい会長、副会長が誕生しました。若返った新会長を中心にした役員会と理事会を毎月1回行い、自治会の現状並びに課題について、更に今後の対応について検討しています。

菅生台自治会 会長: 渡邊忠明 (前会長: 黒澤克實)

