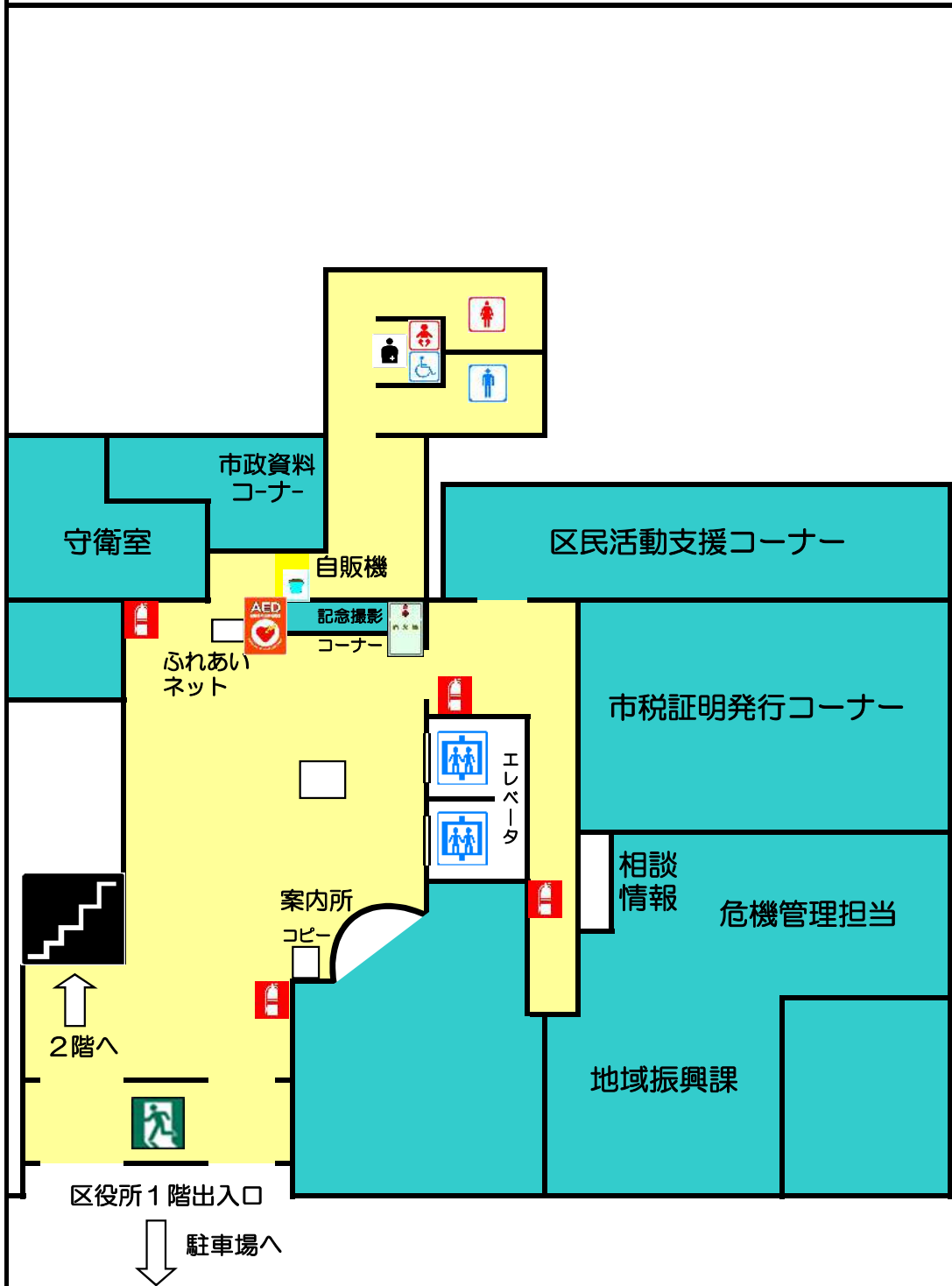


宮前区総合庁舎 1 階案内図



業 務 内 容

危機管理担当

防災 防犯 交通安全

地域振興課

住民組織 まちづくり推進
 市民相談
 スポーツ振興
 ふれあいネット登録

案内所 守衛室

コピーサービス

区民活動支援コーナー

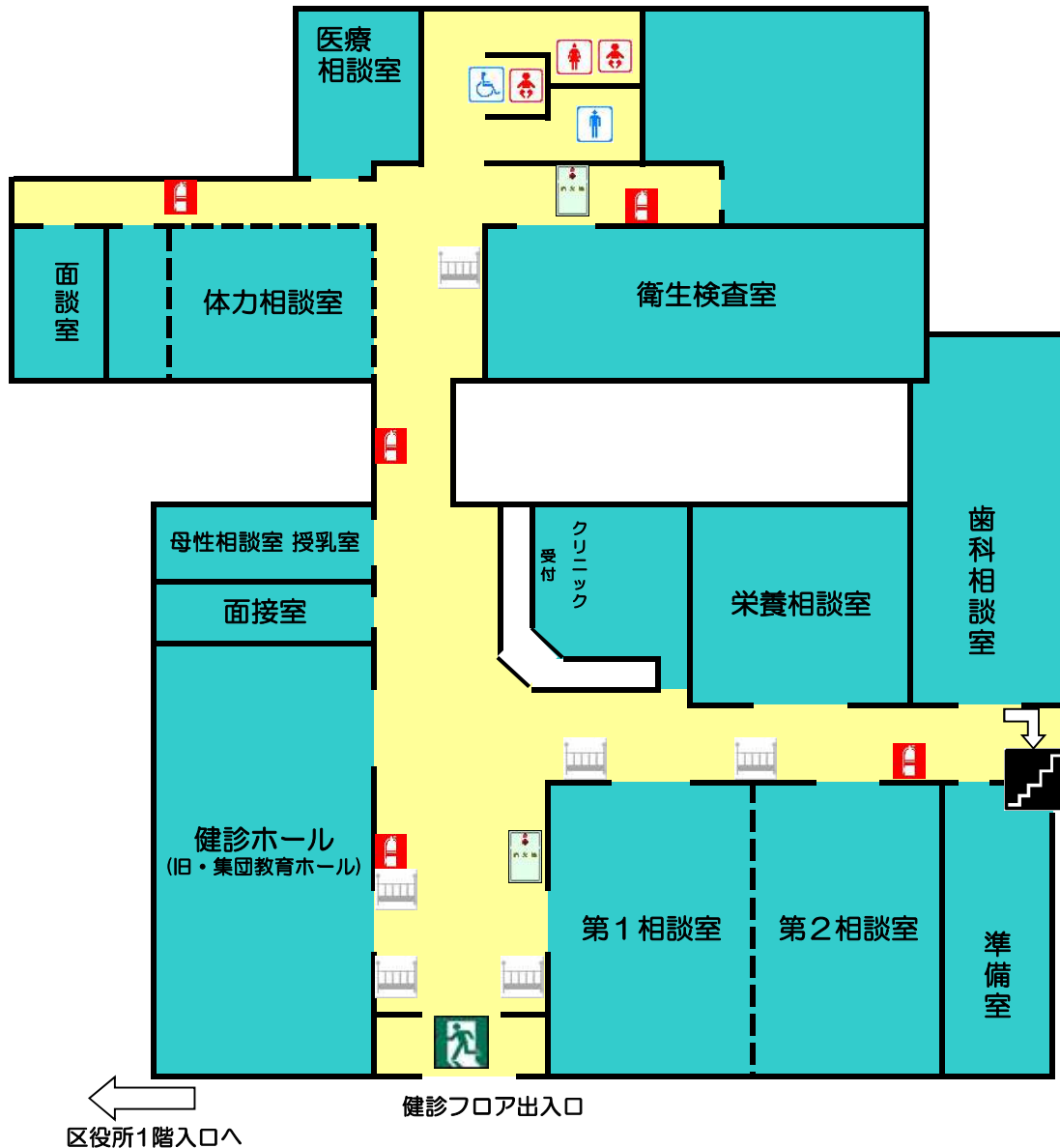
市政資料コーナー

市税証明発行コーナー

川崎市公共施設利用予約端末機

(ふれあいネット)

宮前区総合庁舎 1 階案内図

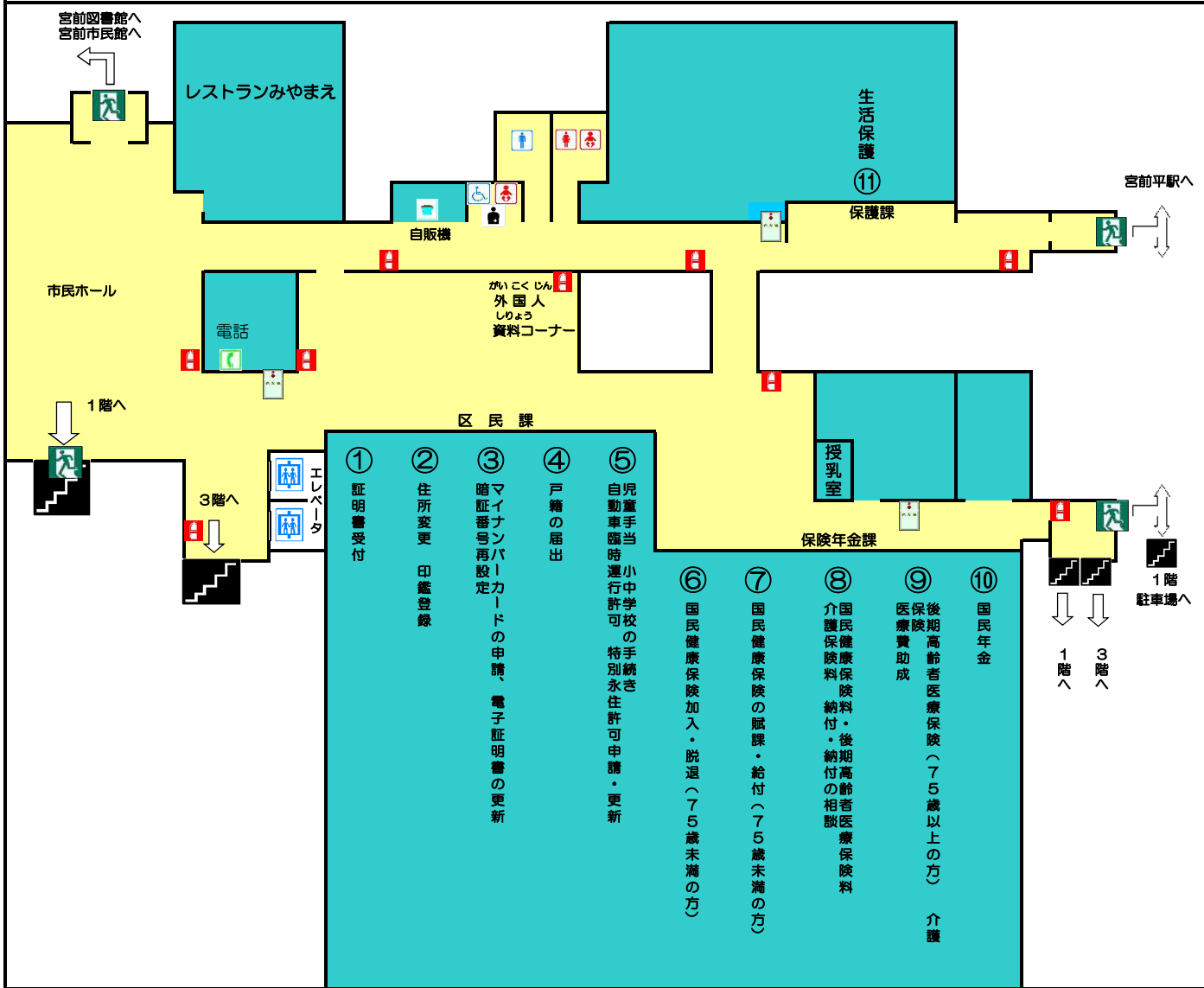


業 務 内 容

- 検診・相談などの受付 会計
- 健診ホール 面接室
- 母性相談室 授乳室
- 歯科相談室 栄養相談室
- 体力相談室 第1・2相談室
- 衛生検査室 面接室

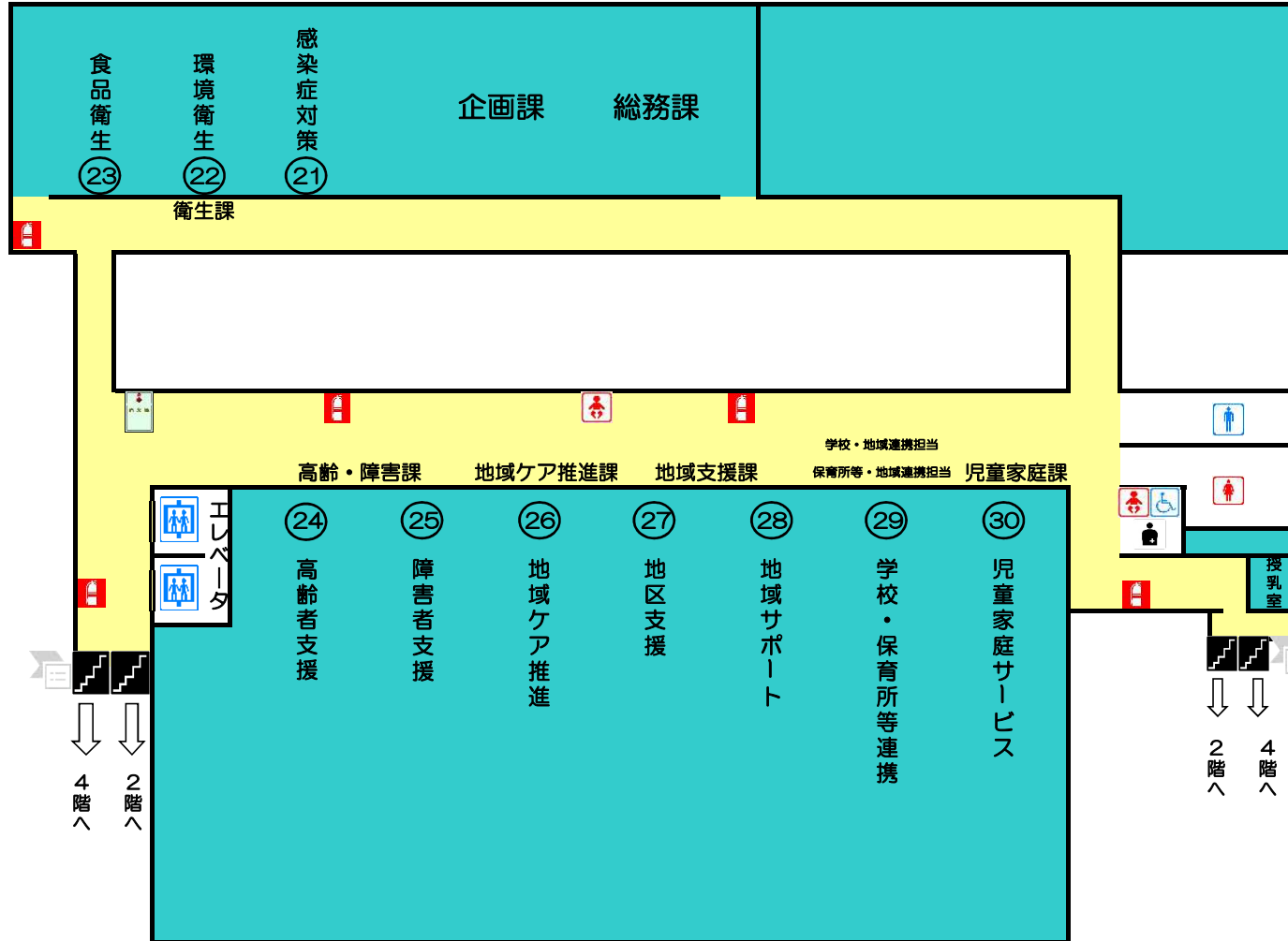
宮前区総合庁舎2階案内図

業 務 内 容



- ① 証明書受付
住民票 印鑑証明書
戸籍全部・個人(戸籍とう本・しょう本) など
 - ② 住所の変更 印鑑登録
住所変更届出(転入・転出・転居など) 印鑑登録(かわさき市民カードを含む)
 - ③ マイナンバーカード申請、電子証明書更新
暗証番号再設定含む ※カード交付は4階
 - ④ 戸籍の届出
婚姻 出生 離婚 死亡 相談 など
 - ⑤ 児童手当 小中学校の手続き
自動車臨時運行許可 特別永住許可申請・更新
 - ⑥ 国民健康保険加入・脱退(75歳未満の方)
75歳未満の方の保険証再交付
 - ⑦ 国民健康保険の給付(75歳未満の方)
75歳未満の方の高額療養費・出産一時金
葬祭費などの給付
保険料の算定・減免 保険料の口座振替など
 - ⑧ 国民健康保険料・後期高齢者医療保険料
介護保険料 納付・納付の相談
 - ⑨ 後期高齢者医療保険(75歳以上の方)
75歳以上の方の保険証・保険料・高額医療費
介護保険 保険証・保険料
医療費助成 小児・ひとり親家庭・重度障害者の福祉医療費助成
医療証の再交付など
 - ⑩ 国民年金
相談
 - ⑪ 生活保護
生活保護相談 扶助費の給付
- 外国人資料コーナー
授乳室

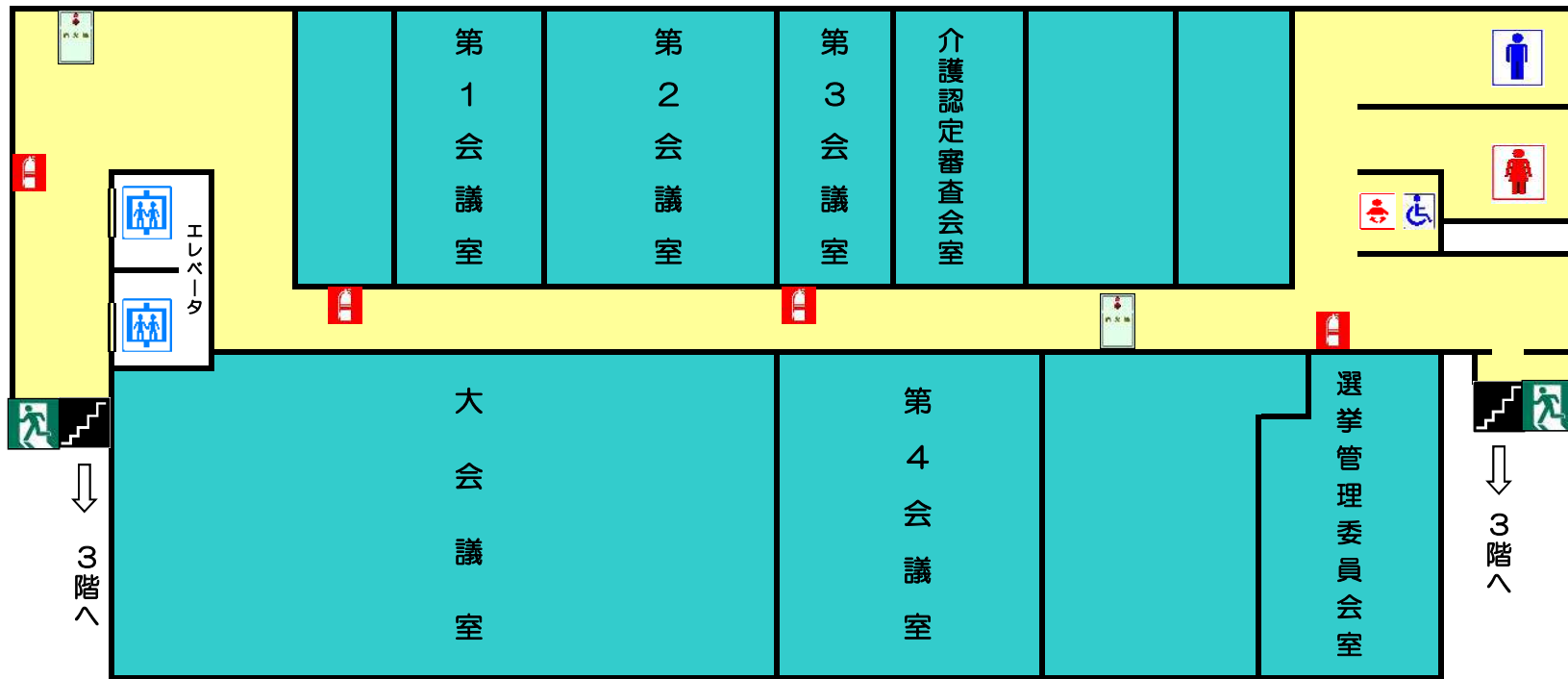
宮前区総合庁舎3階案内図



業 務 内 容

- ②1 感染症対策**
感染症（結核など） ねずみ・衛生害虫相談 医務・薬務申請
免許関係（医師・薬剤師・看護師・栄養士など）
 - ②2 環境衛生**
理容所・美容所・クリーニング所など 環境営業施設の許認可・指導
免許関係（クリーニング師） 水道衛生（受水槽・井戸水など）
狂犬病予防 ペットの相談
 - ②3 食品衛生**
食品営業施設の許認可・指導 食品衛生に関する相談
免許関係（調理師・製菓衛生師・ふく包丁師）
 - ②4 高齢者支援**
高齢者福祉 介護認定・給付
 - ②5 障害者支援**
身体障害者福祉 知的障害者福祉 精神保健福祉
 - ②6 地域みまもり支援センター 地域ケア推進**
企画調整 福祉団体関係 日赤 指定難病 小児ぜん息 成人ぜん息
被爆者援護 戦没者遺族援護
 - ②7 地域みまもり支援センター 地区支援**
健康づくり 介護予防 健康相談 母子健康手帳交付
 - ②8 地域みまもり支援センター 地域サポート**
子ども・子育ての相談 歯科相談 栄養相談 教育相談 認知症普及啓発
 - ②9 地域みまもり支援センター 学校・保育所等連携**
学校・地域連携 保育所等・地域連携
 - ③0 児童家庭サービス**
保育所入所等 児童扶養手当 養育医療 育成医療
小児慢性特定疾病
- 企画課** 企画調整 広報・広聴 まちづくり支援
総務課 庶務 選挙 統計

宮前区総合庁舎 4階案内図



業務内容

大会議室

第1～4会議室

選挙管理委員会室

介護認定審査会室