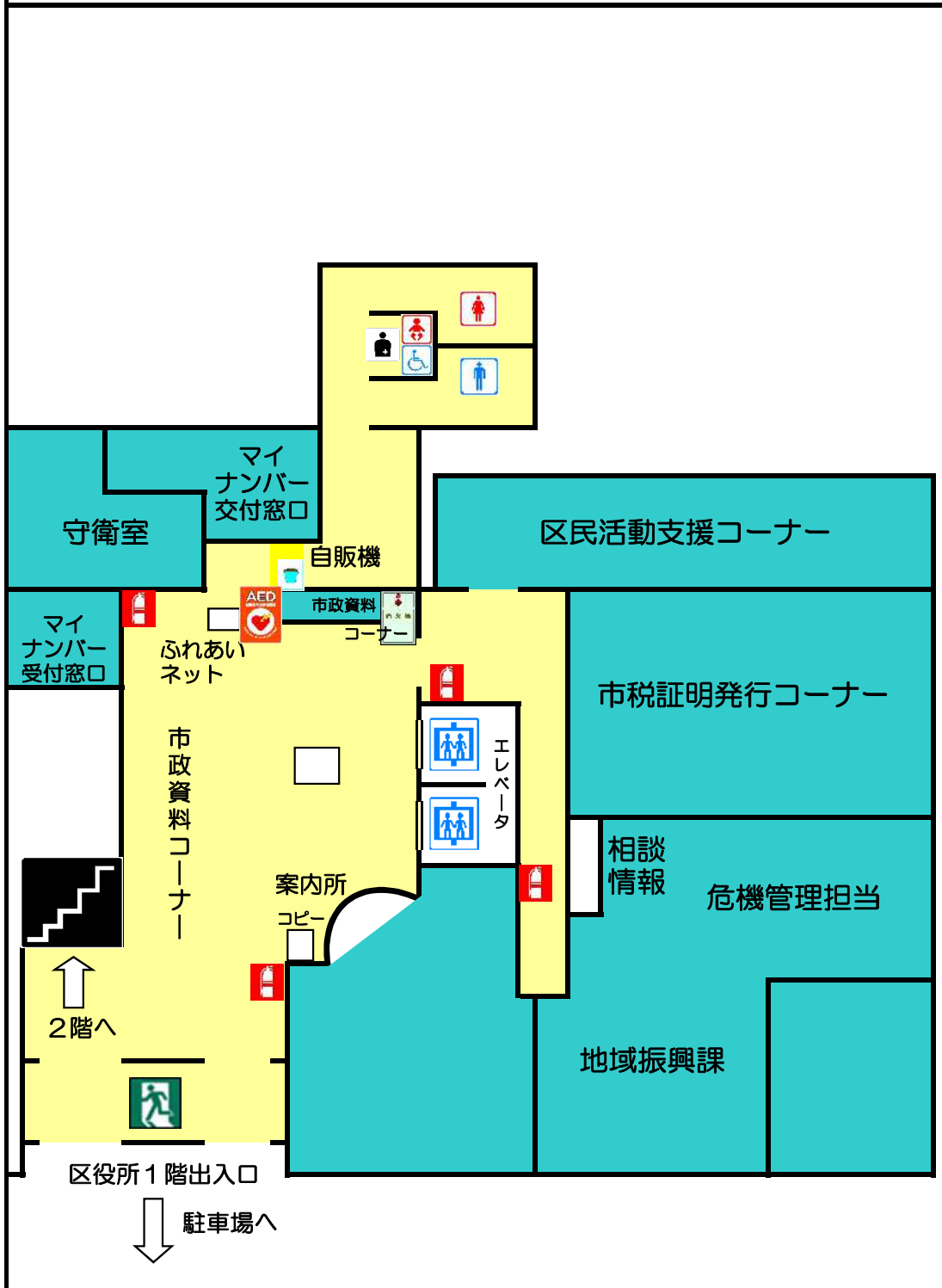


# 宮前区総合庁舎 1 階案内図



## 業務内容

### 危機管理担当

防災 防犯 交通安全

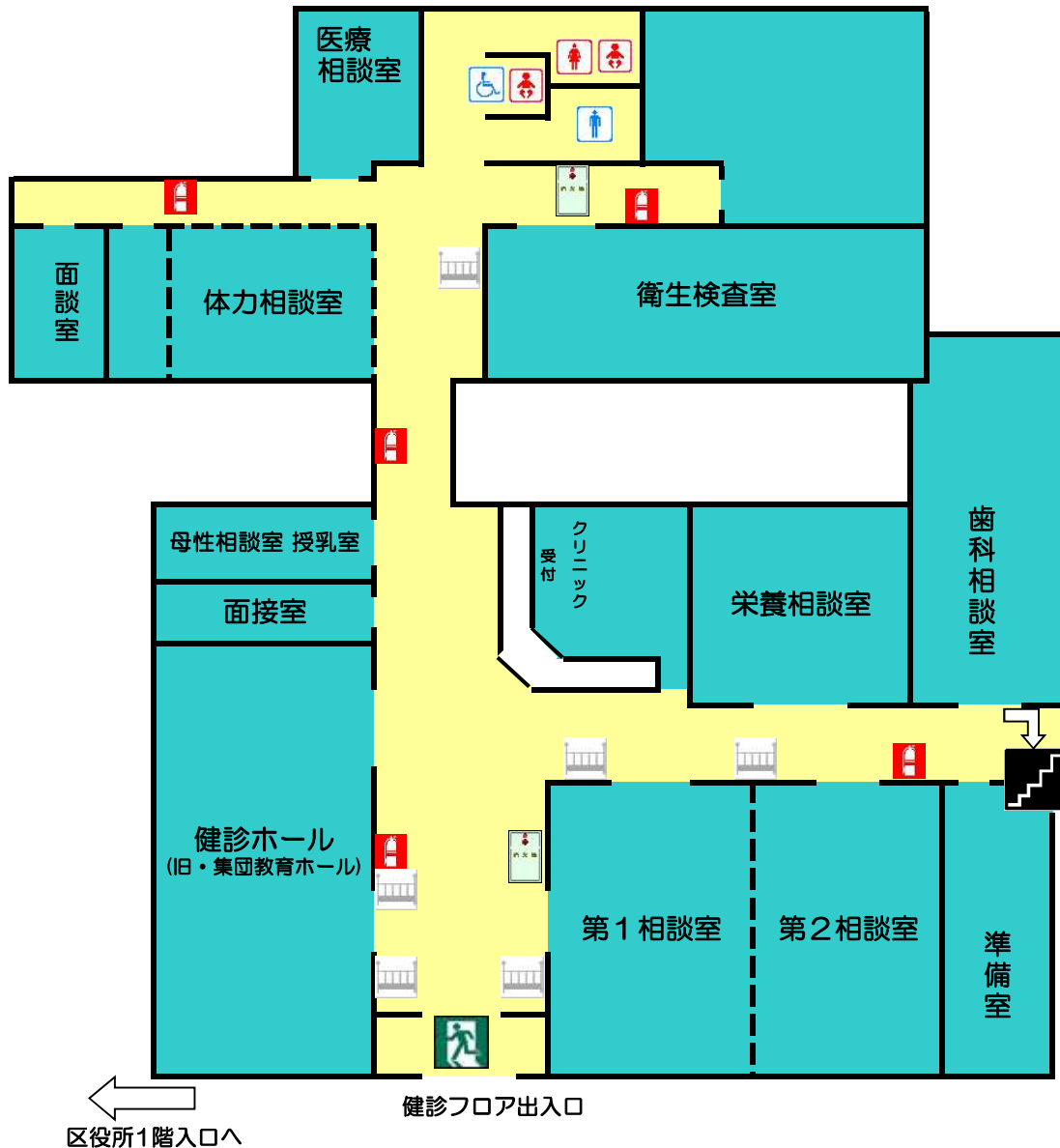
### 地域振興課

住民組織 まちづくり推進  
市民相談  
スポーツ振興  
ふれあいネット登録

### 案内所 守衛室

コピーサービス  
区民活動支援コーナー  
市政資料コーナー  
市税証明発行コーナー  
川崎市公共施設利用予約端末機  
(ふれあいネット)

# 宮前区総合庁舎 1 階案内図

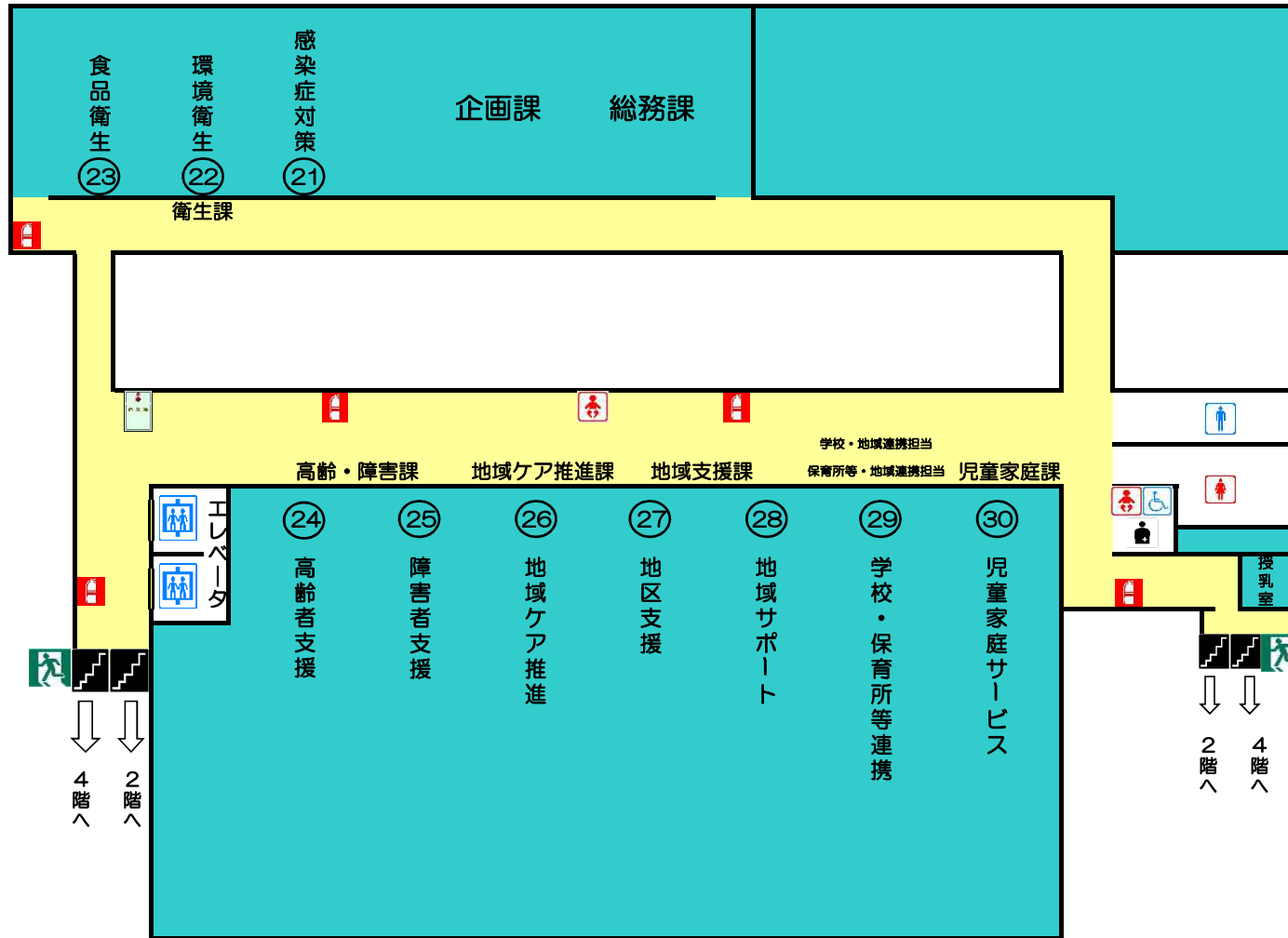


## 業 務 内 容

- 検診・相談などの受付 会計
- 健診ホール 面接室
- 母性相談室 授乳室
- 歯科相談室 栄養相談室
- 体力相談室 第1・2相談室
- 衛生検査室 面接室



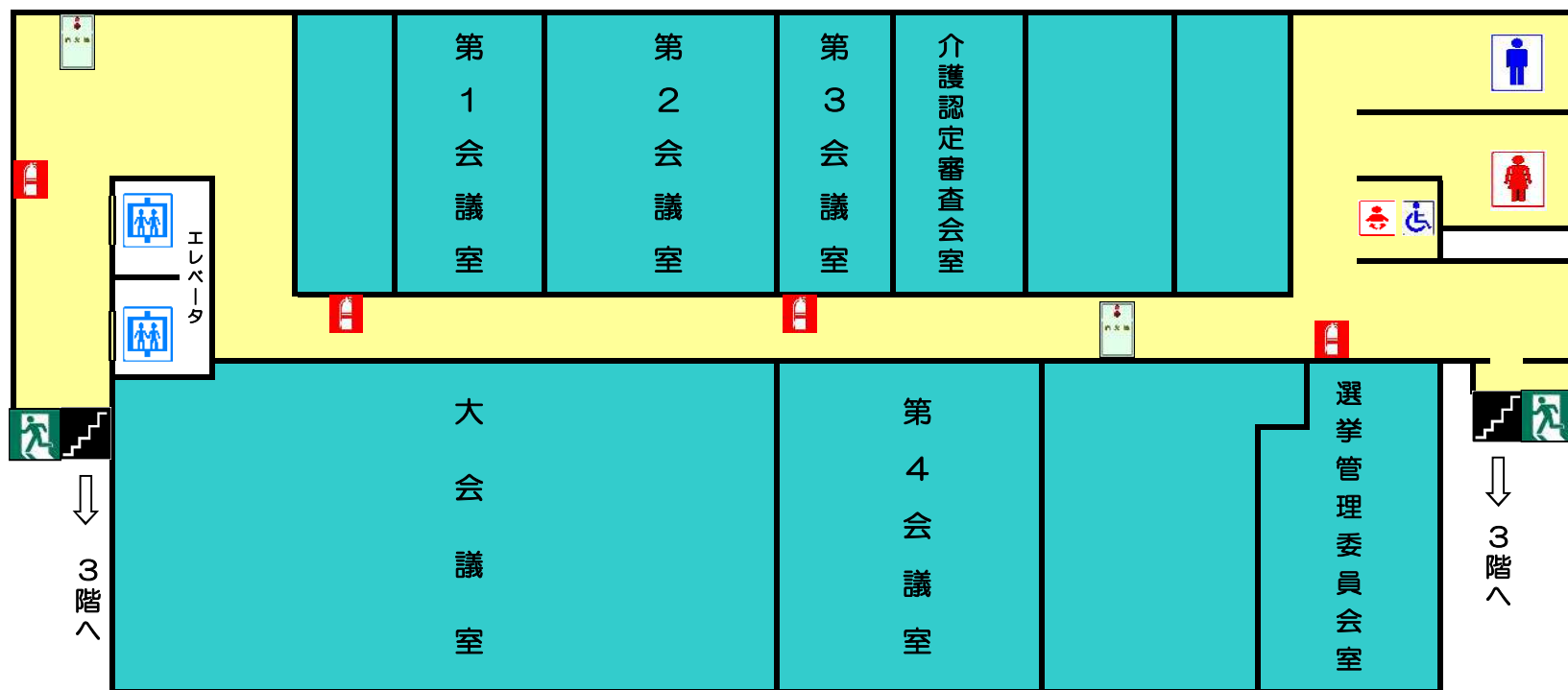
# 宮前区総合庁舎3階案内図



## 業務内容

- ②1 感染症対策**  
感染症（結核など） ねずみ・衛生害虫相談 医務・薬務申請  
免許関係（医師・薬剤師・看護師・栄養士など）
  - ②2 環境衛生**  
理容所・美容所・クリーニング所など 環境営業施設の許認可・指導  
免許関係（クリーニング師） 水道衛生（受水槽・井戸水など）  
狂犬病予防 ペットの相談
  - ②3 食品衛生**  
食品営業施設の許認可・指導 食品衛生に関する相談  
免許関係（調理師・製菓衛生師・ふく包丁師）
  - ②4 高齢者支援**  
高齢者福祉 介護認定・給付
  - ②5 障害者支援**  
身体障害者福祉 知的障害者福祉 精神保健福祉
  - ②6 地域みまもり支援センター 地域ケア推進**  
企画調整 福祉団体関係 日赤 指定難病 小児ぜん息 成人ぜん息  
被爆者援護 戦没者遺族援護
  - ②7 地域みまもり支援センター 地区支援**  
健康づくり 介護予防 健康相談 母子健康手帳交付
  - ②8 地域みまもり支援センター 地域サポート**  
子ども・子育ての相談 歯科相談 栄養相談 教育相談
  - ②9 地域みまもり支援センター 学校・保育所等連携**  
学校・地域連携 保育所等・地域連携
  - ③0 児童家庭サービス**  
保育所入所等 児童扶養手当 養育医療 育成医療  
小児慢性特定疾病 特定不妊治療費助成
- 企画課** 企画調整 広報・広聴 まちづくり支援  
**総務課** 庶務 選挙 統計

# 宮前区総合庁舎 4階案内図



## 業務内容

大会議室

第1～4会議室

選挙管理委員会室

介護認定審査会室