

# 宮前 2月号 市民館だより

発行：川崎市宮前市民館／第 259 号 令和 7 (2025) 年 2 月 1 日

宮前市民館は、社会教育法に基づき、市民の皆さんの自主的な学習・文化活動を支援する川崎市の生涯学習施設です。各種講座の開催や、会議室の貸出等を行っています。

申込・  
問い合わせ  
宮前市民館  
電話044-888-3911  
FAX 044-856-1436  
〒216-0006 川崎市宮前区宮前平 2-20-4  
ホームページは    
又は E-mail:88miyasi@city.kawasaki.jp



今号のご紹介内容です。詳しくは各ページまたは二次元コード！

## スマホ相談会

2ページ

3月6日 (木)  
13時半～  
他 2 回  
どなたでも



申込 2/19 (水) 10時～



## 令和7年度の事前受付が始まります

2ページ

グループ室・児童室の  
無料利用登録など  
グループ室・団体向け  
受付 3/1 (土) ～

## 生涯学習交流集会

3ページ

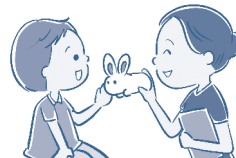
3月8日 (土)  
13時半～15時半  
どなたでも  
申込不要



## 宮前フレンド おもちゃ病院

4ページ

おもちゃドクターが  
壊れたおもちゃの  
修理をします。  
要予約



偶数月の第 4 日曜日 13時～16時

## 宮前市民館の会議室を 使ってみませんか？

4ページ

大ホール、さまざまな大きさの会議室、  
料理室、和室、体育室、実習室、視聴覚室  
などがあります。

詳しくはこちらを



## ギャラリー

4ページ

## 開館のお知らせ

4ページ

### 宮前市民館メールマガジン登録方法：

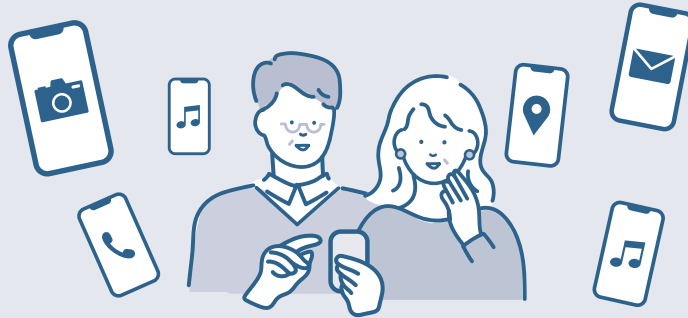
- ①「t-kawasaki@sg-p.jp」に空メールを送信
- ②返信されたメールに記載されたURLをクリック
- ③利用規約確認後、「宮前市民館メールマガジン」を選択→登録情報を入力→「登録ボタン」をクリック

ボランティアによる

無料

## スマホ相談会

地域のボランティア（スマボラ宮前）が、スマホの基本操作、ネット検索、LINE・メール、カメラ、YouTube、行政手続きなどの相談に乗ります！（個別の相談会です）



日時 3月6日（木）

①13時半～14時

②14時10分～14時40分

③14時50分～15時20分

会場 宮前市民館 第4会議室

対象 各回 8人

費用 無料

申込 2月19日（水）10時～ 電話044-888-3911で。（先着順）

申込時に、お名前・年代・連絡先・相談内容・スマホの種類、形式を伝えてください。



ホームページはこちら

※スマボラ宮前は、毎月宮前市民館で定期的に行っている「スマホ相談会」の他に、地域のイベント等に出向いて、スマホの操作に関する「出張スマホ相談会」を行うこともできます。  
関心のある方は、まず宮前市民館（044-888-3911）へご相談ください

## 令和7年度の事前受付が始まります

## グループ室

グループ室は、地域の学習グループや団体が、グループ運営のための会議や打ち合わせのために、無料で利用できます。講師を呼んでの学習活動や、グループの活動自体には利用できません。定員は17人です。ご利用には事前登録（年度ごと）が必要となります。3月1日（土）から令和7年度の登録受付を行います。6月からの利用にあたっては、新しい登録番号が必要となります。

児童室の  
単独利用  
（無料）

児童室は、自主的な保育活動（非営利）を行っている団体・グループが、その活動自体のために親子で児童室を利用する場合のみ、他の会議室等を利用しなくても利用することができます。定員は20人です。単独で利用するためには、ふれあいネットの登録、児童室の単独利用の登録、規約、名簿の提出が必要です。3月1日（土）から令和7年度の登録受付を行います。

「引き出し」の  
利用

3階の事務所横に、事務用品等を保管できるレターケースがあります。市民館の施設を定期的に学習に利用している10人以上の非営利団体・グループが利用できます。令和7年度の登録受付は3月1日（土）から3月31日（月）です。募集は40団体です。応募多数の場合は抽選となります。4階倉庫や料理室の棚を利用している場合は、4月1日以降に「引き出し」が空いている場合のみ重複して申し込めます。

サークル  
カード

市民館の受付カウンターで、市民館を利用される団体・グループの活動内容や、メンバー募集についての情報を常設しています。ご希望の場合は市民館HPにも情報を掲載できます。みなさんのグループも情報を載せませんか？

# 生涯学習交流集会

地域での活動に興味がある方やこれから何か始めたい方、実際に活動をされている方のための交流イベントを開催します。(入退場自由)

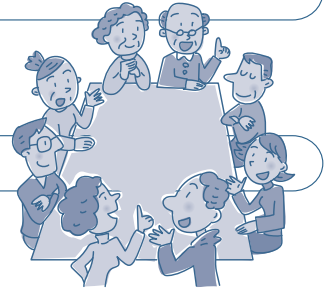
宮前市民館・菅生分館  
合同開催!

## プログラム

1

### これからの市民活動について (講演)

講師 かわさき市民活動センター 理事 小倉 敬子 氏  
参加者同士の意見交換・情報共有もできます。



2

### 市民自主学級・市民自主企画事業の活動報告

今年度宮前市民館・菅生分館で実施した成果を、各団体が発表します。実際に取り組まれた方に直接お話を聞けるチャンスです!

日時 3月8日(土) 13時半~15時半

費用 無料

場所 宮前市民館 第4会議室 定員 20名

申込 不要、直接会場へお越しください

## 今年度実施した市民自主学級・市民自主企画事業はこちら

### 市民自主学級

#### 宮前を知ろう 歩こう 楽しもう

宮前区を中心とした地域の文化や歴史を学ぶことで郷土愛を育み、ウォーキングの体験を通して健康増進を図り、受講者同士の交流で地域づくりの活性化を図ることなどを目的に開催しました。(宮前市民館、全6回)



#### 読み聞かせボランティア講座

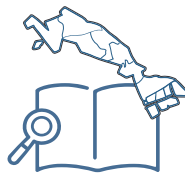
絵本の読み聞かせの方法や選び方、自分自身への効能などを学び、読み聞かせを通じて、地域の人同士の繋がりづくりや交流を図っていくことを目的に開催しました。(菅生分館、全5回)



### 市民自主企画事業

#### かわさき100年 本に描かれたわが町を探れ!

宮前区周辺を背景に描かれた「本」を入口に作家や書評家の自らの話を聞き、語り合い、交流することで宮前区への思いや関心を深め、地域づくりにつなげていくことを目的に開催しました。(宮前市民館、全2回)



#### うたごえ市民館

誰もが口ずさんだ歌の背景にあるエピソード・秘話などを学び、歌唱を通して参加者同士の交流を図りました。また歌唱後にグループディスカッションを行うことで繋がりを感じ、地域の仲間づくりや積極的な社会参加につながる事を目的として開催しました。(宮前市民館、全6回)



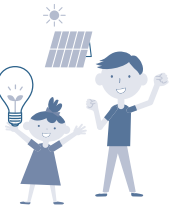
#### 親切・丁寧なスマホ教室

コミュニケーションや情報を得る手段として欠かせなくなってきたスマホ。基本操作がわからずに困っている方たちの孤立化を防ぎ、地域での繋がりづくりや仲間づくりにつながることを目的に開催しました。(菅生分館、全3回)



#### 自然エネルギー工作を親子で楽しもう

工作を通じて自然エネルギーを体感してもらい、地球温暖化防止について子どもでも楽しく学べる工夫をしました。環境問題への意識を高め、多くの人に地球温暖化防止を考えてもらうきっかけとするために開催しました。(菅生分館、全4回)



#### 今と昔は違うよ! 3世代で学ぼう! 子どもの発達学

子育てに悩む保護者が孤立せず伸び伸びと育児が出来るよう、仲間づくりや子どもの発達について学ぶことができる場所をつくとともに、地域の大人も子どもの発達について学べる機会をつくり、見守り支え合える地域づくりにつなげていくことを目的に開催しました。(菅生分館、全1回)



## おもちゃなおします「宮前フレンドおもちゃ病院」要予約

保護者やお子さんに作業の様子を見ていただきながら、  
おもちゃドクターが壊れたおもちゃの修理をします

**日 時** 偶数月の第4日曜日 13時～16時（要予約・受付は15時終了）

奇数月の第2日曜日は宮前市民館 菅生分館で開院しています

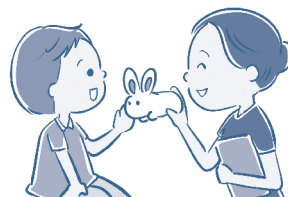
**対 象** 子どもが遊ぶおもちゃで電池やゼンマイ、手動で動くもの

※電子ゲームや布製品などは対象外。詳細は市民館へお問い合わせください

**場 所** 宮前市民館（奇数月の第2日曜日は菅生分館）

**費 用** 原則無料（部品代の実費あり）

**予約受付** 各回先着20件前後。市民館へ電話か直接（電話：宮前市民館044-888-3911 菅生分館044-977-4781）



## 宮前市民館の 会議室を使ってみませんか？

たとえば、料理室（定員40人）の場合  
お友達同士と一緒に料理したり、食べたりできます！

※お申込みには、ふれあいネットへの登録が  
必要になります

### 【料理室】

**使用料**（カック内は、土・日・祝休日料金）

**午 前**（午前9時～正午） 2,120円（2,544円）

**午 後**（午後1時～午後5時） 2,680円（3,216円）

**夜 間**（午後5時30分～午後9時） 3,470円（4,164円）



詳しくはこちらを



料理室のオープンでアップルパイを焼く様子

申込み・問合せ 宮前市民館  
電話：044-888-3911 ファクス：044-856-1436

## 宮前市民館ギャラリー

展示期間	催し物	団体名
2月1日～ 2月2日	宮崎6丁目自治会 ふれあい文化祭	宮崎6丁目自治会
2月7日～ 2月12日	写真展	全日本写真連盟 多摩支部
2月14日～ 2月19日	「めぐみちゃんと 家族のメッセージ」 写真展	市民文化局 人権・男女共同参画室
2月22日～ 2月23日	川崎北高校 写真部展	川崎北高校 写真部
2月28日～ 3月5日 (土日除く)	宮前区連絡会 施設紹介・展示	宮前連絡会
3月14日～ 3月19日	彩の会（あやの会）	彩の会
3月22日～ 3月25日	こどものアトリエ アートスタジオみやまえ展	アートスタジオ みやまえ

## 宮前市民館・宮前図書館 開館についてのお知らせ

- 両館共通**  
休館日…2月17日（月）、3月17日（月）
  - 市民館の開館時間**  
9時～21時
  - 図書館の開館時間**  
月曜日～金曜日 9時半～19時  
土、日曜日及び祝休日 9時半～17時
- ※最新の開館情報については、ホームページ又は  
お電話にてご確認ください

宮前市民館（宮前区役所生涯学習支援課）  
〒216-0006 川崎市宮前区宮前平2-20-4  
電話 044-888-3911  
FAX 044-856-1436  
E-mail 88miyasi@city.kawasaki.jp  
宮前市民館ホームページはこちら

