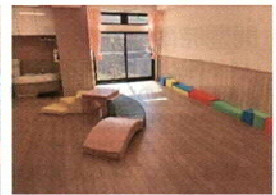


令和5年度【宮前区】認可保育所等 情報提供シート

施設名	認可保育所	所在地	〒 216-0005 宮前 区
	土橋宝翠保育園		土橋 1-6-7 TEL: 044-865-4188 FAX: 044-865-4189
設置主体	社会福祉法人 厚生館福祉会	開設年月日	令和 3年 4月 1日

交通手段	東急田園都市線 宮前平駅 徒歩6分
外観写真・園庭写真・見取り図など	



施設の運営方針、保育の特徴	地図二次元コード
<p>○保育理念 仁慈(じんじ) ～命を守り、人を思う心をはぐくむ保育～</p> <p>○保育目標 「たのしく」自分で考えたり、やってみようとしたりする子どもの育成 「なかよく」心豊かで、おもいやりの心を持った子どもの育成 「たくましく」心身ともにたくましく、健康に育つ子どもの育成</p>	

【施設構造等】

構造・規模	地上2階・地下1階建	築年月	令和 3年 4月
建物面積	1,003 m <sup>2</sup>	園庭	■あり 628 m <sup>2</sup> ) □なし
		代替公園	公園
送迎スペース	駐車場 □あり(台)・■なし	自転車	■あり(台)・□なし
		ベビーカー置き場	■あり・□なし

【定員・開所日時・職員数】

受入年齢	0歳児 ～ 5歳児 ※0歳児は 5か月 から (産休明け・生後○日・○か月等)						
	0歳児	1歳児	2歳児	3歳児	4歳児	5歳児	合計
定員	12人	22人	24人	24人	24人	24人	130人
縦割り保育の実施	■あり □なし						

開所時間		開園時間	保育標準時間	保育短時間(コアタイム)
	平日	7:00 ~ 20:00	7:00 ~ 18:00	8:30 ~ 16:30
	土曜日	7:00 ~ 20:00	7:00 ~ 18:00	8:30 ~ 16:30
休園日設定	■あり ( 日曜、祝日、年末年始(12/29~1/3) ) □なし			

※各種保育サービスの実施 (詳細は応相談)

⇒ □ 一時保育 □ 休日保育 □ その他 ( )

職員数	施設長	保育士	保育補助	看護師	調理員	栄養士	事務	その他
	1人	22人	8人	1人	0人	4人	2人	2人

～ 裏面もご覧ください ～

【保育料】

川崎市保育料金額表による（世帯の市民税所得割相当額によって算定）

【延長保育】

延長保育時間	18:00 ~ 20:00	延長料金(月登録)	30分毎に月額1,000円
		延長料金(スポット)	30分毎に500円
補食の提供 (夕方のみ)	■ あり □ なし	補食代	1,500円/月 (19:00まで) 2,000円/月 (19:00以降)
		補食代(スポット)	100円/日(19:00まで) 300円/日(19:00以降)
延長保育に関する補足事項			

【給食】

食事代 (3~5歳児クラス)	6,250円 (■ 主食代・■ 副食代)
献立表の有無	あり (□ 週ごと・■ 月ごと) 提供方法 ■ 掲示・■ 配信
アレルギー対応	代替え食や献立によって量を調節するなどの対応を実施しています

【保育料・食事代以外の費用・保護者が用意する持ち物】

昼寝用布団	園の布団を貸出	家庭から持ち込む寝具類	シーツと掛布団(タオルケット)を持参
おむつの用意	持参 ※業者と直接契約すると 持参の必要なし(月額税別2,980円)	おむつの処理	園で処理
【必須】 保護者が購入するもの・料金	玄関ICカード 1枚1,000円(カード代含む) ※必要枚数購入、800円は預り金で卒園時・退園時に返金 カラー帽子 1,570円 メッシュケース 110円 連絡帳 275円(乳児)／65円(幼児) 粘土 315円(幼児) 災害備蓄費 150円(半期) 保健衛生費 800円(乳児)／500円(幼児) (半期) 布団乾燥代 210円(9月実施予定) 布団丸洗い代 880円(3月実施予定)		
【任意】 保護者が購入するもの・料金	その他教材費(幼児クラス) クレヨン・色鉛筆・粘土ケース・粘土板・はさみ・のり 自由画帳・縄跳び・ピアノなど必要なもの 表現活動費(幼児クラス対象)1回料金 HIPHOP月2回(3歳児)550円／(4・5歳児)825円 英語月2回(3・4・5歳児)550円 コアキッズ体操月2回(3歳児)550円 スイミング月1回(4・5歳児)1,100円		
持ち物等に関する補足事項			

【主な行事】保護者参加の行事は★印

春(4月~6月)	夏(7月~9月)	秋(10月~12月)	冬(1月~3月)
★入園式・懇談会	★夏祭り	★幼児親子運動交流会	★卒園式
★0・1歳親子交流会	★2歳児親子交流会	芋ほり遠足(幼児)・5歳児お泊り保育	
		★懇談会・★発表会	

【園との懇談会・保護者会】

園との懇談会	■ あり □ なし	開催頻度	年2回
保護者会	□ あり ■ なし	開催頻度	会費 円

【セキュリティ対策】

玄関は保護者に配布しているICカードにて解錠

【その他、重要なお知らせ特に保護者の方に伝えておきたいこと】

園見学のご予約はお電話にて承っております。  
 園のホームページやパンフレット(ホームページよりダウンロード可能)も併せてご覧ください。  
 毎週木曜日10時~12時に施設開放を行っています。(予約不要)詳細はホームページをご覧ください。  
 ご不明な点がございましたら保育園までお電話でお気軽にお問い合わせください。

園HPの二次元コード

このシートは、令和5年6月30日に、施設で記入したものを情報提供しています。

シート作成 責任者	職種 主任	氏名 高橋明奈	問合せ先 電話番号 044-865-4188
ホームページ	<a href="https://kouseikan-f.org/hosui/">https://kouseikan-f.org/hosui/</a>		

