

我が故郷 菅生村の 人・川との関わり



松平不昧公



大巖宗碩

菅生地区は、昭和30年頃より宅地造成が非常に激しく進められ、地方からの移住者が増加し、かつての菅生地域の様子を知る人が少なくなってきました。

今こそ、菅生地区の歴史について、身近な平瀬川を中心に講義と現地視察で楽しく学ぼう！

◇日時:

10/14、21、28日、11/4、11、18日

毎週水曜日 10時～12時 全6回

◇場所: **菅生分館 学習室ほか**
(11/11は現地視察します)

◇対象: **関心のある方14名**(保育なし)

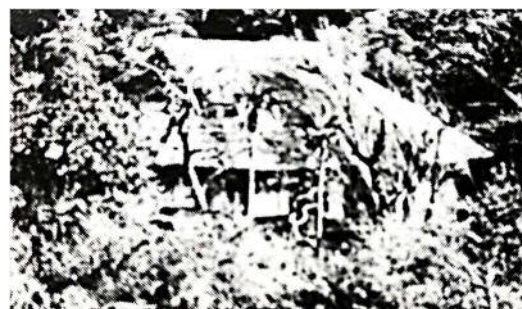
◇費用: **無料**ただし保険加入料 100円

◇申込み: **9/16(水) 午前10時より**

来館または電話 (044-977-4781)、HPにて(先着順)

※講座は感染症予防のため、定員の変更・日時の延期や中止の場合があります。ご了承ください。

※申込み時にお預かりした個人情報は、本事業実施の目的に限り使用します。万が一感染が疑われる来場者が発生した場合、保健所等への公共機関へ提出させていただくことがあります。なお、個人情報は適切に取り扱います。



天真寺山庵