



えんだよい

こども未来局
保育・子育て推進部

令和8年2月
菅生保育園

寒さの一番厳しい時期になりました。菅生保育園の園庭は陽当たりがよく、朝早くから子どもたちのにぎやかな声が聞こえています。寒さの中でも鬼ごっこをしたり手作りの凧をあげて走り回り、心も体もほっかほかになっています。冬を存分に楽しみながら、これからやってくる春の訪れも楽しみにしたいと思います。

行事予定

- 3日(火) 節分
入園前健診
園医健診(ひよこ・うさぎ・こあら組の1歳児)
- 10日(火) いのちの授業(らいおん組)
- 14日(土) 新園舎の事前見学会
8:45~10:30
(見学は11:00まで)
- 16日(月) 新園舎の事前見学会
16:30~18:00
(見学は18:30まで)
- 19日(木) 卒園式の総練習(らいおん組)
- 21日(土)~22日(日) 新園舎へ引っ越し
- 24日(月) 新園舎での保育 開始

- *身体測定は月初めに行います。
月末までにコドモンに入力しますので
ご確認ください。
- *1日、15日(土)は災害伝言ダイヤルです。

地域の行事予定

- 3日(火) あそびの広場
4日(水)・18日(水) 親子でランチ

ぞう組の保育から



ぞう組は1月からグループ替えをしました。グループの名前を決めるのにまずはテーマ決めをします。どんなテーマがいいか意見を出してもらくと、いつも出てくる「たべもの」「おかし」「どうぶつ」「むし」「乗り物」から今までに出たことのない「パンの種類」「ちょうちょの種類」「肉の種類」「忍者」などなんと19個も出されました。多数決でテーマは「海の生き物」に決まり、それぞれのグループで相談しました。以前は何日も決まらなかったという事もありましたが、今回は10分程度で4グループ決まり、残りの1グループも食事中に自分たちで相談して決めていました。その成長ぶりに驚く担任でした。グループ名は「くらげ」「シャチ」「めんだこ」「かめ」「マッコウクジラ」の5グループです。グループ活動もしながら年長さんに向けて、仲間と一緒に楽しい活動をしていきたいです。

イラスト出典:メイト

新園舎が完成に近づいています



21日(土)に引っ越しです



2月24日(火)より 新園舎での生活が始まります ドキドキ・ワクワク

園長コラム

自己評価アンケートの入力、懇談会へのご参加ありがとうございました。保護者のみなさまのご意見を伺って、家庭と保育園、一緒に子育てさせていただいている、という実感と感謝の気持ちでいっぱいになりました。

一緒に子育て、ということでは小学校への接続を考える「幼保小架け橋プログラム」を保育園では取り組んでいます。子ども達の交流はもちろんですが、小学校の先生と保育園職員が子ども達の様子を意見交換し、0歳からの豊かな体験の積み重ねに支えられ小学校の学びや生活に発展していくためにはどのような活動が良いのか、大人の対応は？環境はどのように整える？めざす子どもの姿は？ということ話を合っています。

先日の打ち合わせでは「対話」「失敗したくない」「やったことがないことへの不安」などのキーワードがでました。0歳からの子ども達にとってこのキーワードをふまえた保育とは、どのような保育なのか職員間で考えていきたい、と思いました。

子ども達の健やかな成長のために、地域のいろんな機関と手をつないで、保育を行っていききたいと思います。

2月のほけんだより



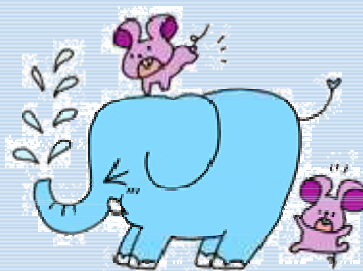
令和8年2月発行
営生保育園

厳しい寒さの中でも子どもたちは元気いっぱいですが、低温・低湿の冬は、かぜウイルスが大好きな季節です。かぜを寄せつけないしょうぶな体作り、環境作りに気を配り、寒い冬を元気に乗り切りましょう。

この時期の鼻水は花粉症かもしれません

花粉症になるのは小学生ころと言われていましたが、最近では1歳過ぎからかかるお子さんもいます。小さい子どもはつらさを言葉で伝えることができないので、次のような症状が見られたら、受診をお勧めします。

- ☐ かぜのような症状が長引いている
- ☐ さらさらした鼻水が出る
- ☐ ひどい鼻づまり
- ☐ 目がかゆい
- ☐ 毎年同じ時期に同じ症状が出る
- ☐ 家族にアレルギー体質の人がいる



鼻のかみかたの教え方は？

やり方はいくつかありますので、教え方の一つとして下記を参考にしてみてくださいね。

お子さんは鼻から息を出すことに慣れていません。そのため、まず、

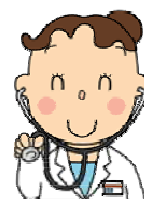
- ① 大人が、細く切ったティッシュを鼻の前に垂らし、口は閉じて、両方の鼻で『フーン』と動かすところをお子さんに見せてください。
- ② お子さんに同じことをやってもらいます。
- ③ 大人が、細く切ったティッシュを鼻の前に垂らし、口は閉じて、片方の鼻の穴を抑えて、『フーン』と動かして見せてください。



力任せにかむと鼻や耳を痛める可能性があるので、フーン、フーン、フーンと3回くらいに分けて優しくかみます。言葉を理解し、動作の真似ができるようになったら教えてみてください。

★令和8年度から【予防接種】の結果の共有を変更します。

- ・コドモンのアンケート機能を使用してお知らせいただくようになります。
- ※詳しくは後日お知らせします。



保健行事予定

園医健診 2月3日(火) 14:00ころ～ 対象：ひよこ・うさぎ・こあら組の1歳児

2がつ きゅうしょくだより

こども未来局
保育・子育て推進部

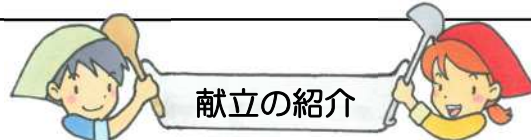
令和8年2月 営生保育園



旬の食材と献立

●さわら

さわらは、鯖などと同じく青魚に分類され、クセがない味わいが特徴です。冬には脂がのって少しこってり、春にはやわらかくてあっさり、と、季節によって味の違いが楽しめます。天ぷらやムニエルもおすすめですが、保育園では、ねぎや白胡麻と一緒に甘辛く焼いた「魚の香味焼き」で味わいます



献立の紹介

●節分（2月3日）にちなんで、大豆を使用した「なら茶めしの焼きおにぎり」を取り入れました。



●みんな美味しい！郷土の味レシピコンテスト
おやつ部門にてかわさきそだち賞を受賞した、のらぼう菜を使用したスコーン「菜っちー」を献立に取り入れました。



2月3日は節分

恵方って？

今年の方角は【南南東】です。

恵方は歳徳神という、その年の福を司る神様がいらっしゃる方向のこと。この方向に向かってすることはすべて吉となると言われています。

節分には焼きたいわしの頭にヒイラギの枝を刺した「ヒイラギいわし」を食べる風習もあります。

いわしを焼くときに出る強い匂いと煙によって邪気が払われるという意味と、尖ったヒイラギで魔除けをする意味があるそうです。



節分といえば「鬼は外、福は内」と言いながら行う【豆まき】ですね。消費者庁からは「**豆やナッツ類など、硬くてかみ砕く必要のある食品は5歳以下の子どもには食べさせないでください。**」という注意喚起が出されています。

3歳頃

「歯で噛み砕く」

「飲み込む・吐き出す」

ことが

できるようになる。

※それぞれ別のこと

としてできる状態。

6歳頃

「歯で噛み砕く」こと

と「飲み込む」こと

を連動してできる。

※年齢に個人差があります。

つまり、**5歳までは乾燥している豆やナッツ類を噛んで飲み込むことは難しい = 誤嚥・窒息のリスクが高い**です。

砕いてある豆でも気管や気管支に入ると
気管支炎や肺炎になるリスクがあります。

豆まきは紙を丸めたものを使うなど工夫して楽しみましょう！

