

熊本地震避難所 フォトレポート

川崎市も熊本地震の被災地応援に職員を派遣しました。
訪れた避難所の様子をレポートします。

避難所は仕切りもなくプライバシーを保てる環境にないところが多いのが現状ですが、今回の熊本地震では建築家の坂茂氏設計の紙筒と布による仕切りがある避難所も用意されました。また、避難者自身も避難所の運営に参加していました。他にも、自主防災組織・施設管理者・行政職員などが運営に関わっています。



仕切りのない避難所



紙の支柱と布で確保されたプライベートな空間



避難所に設置された災害用トイレ



体育館入口の様子



校庭で、車中泊をする車



避難所として使用された教室

Photo Report

「防災ニュース」に関するお問合せは、宮前区役所危機管理担当(856-3114)まで
バックナンバーは、宮前区役所ホームページ⇒安全安心のまちづくり⇒「防災ニュースのページ」でご覧いただけます。



防災ニュース 2016.9 第30号

宮前区役所危機管理担当/宮前区まちづくり協議会防災部会

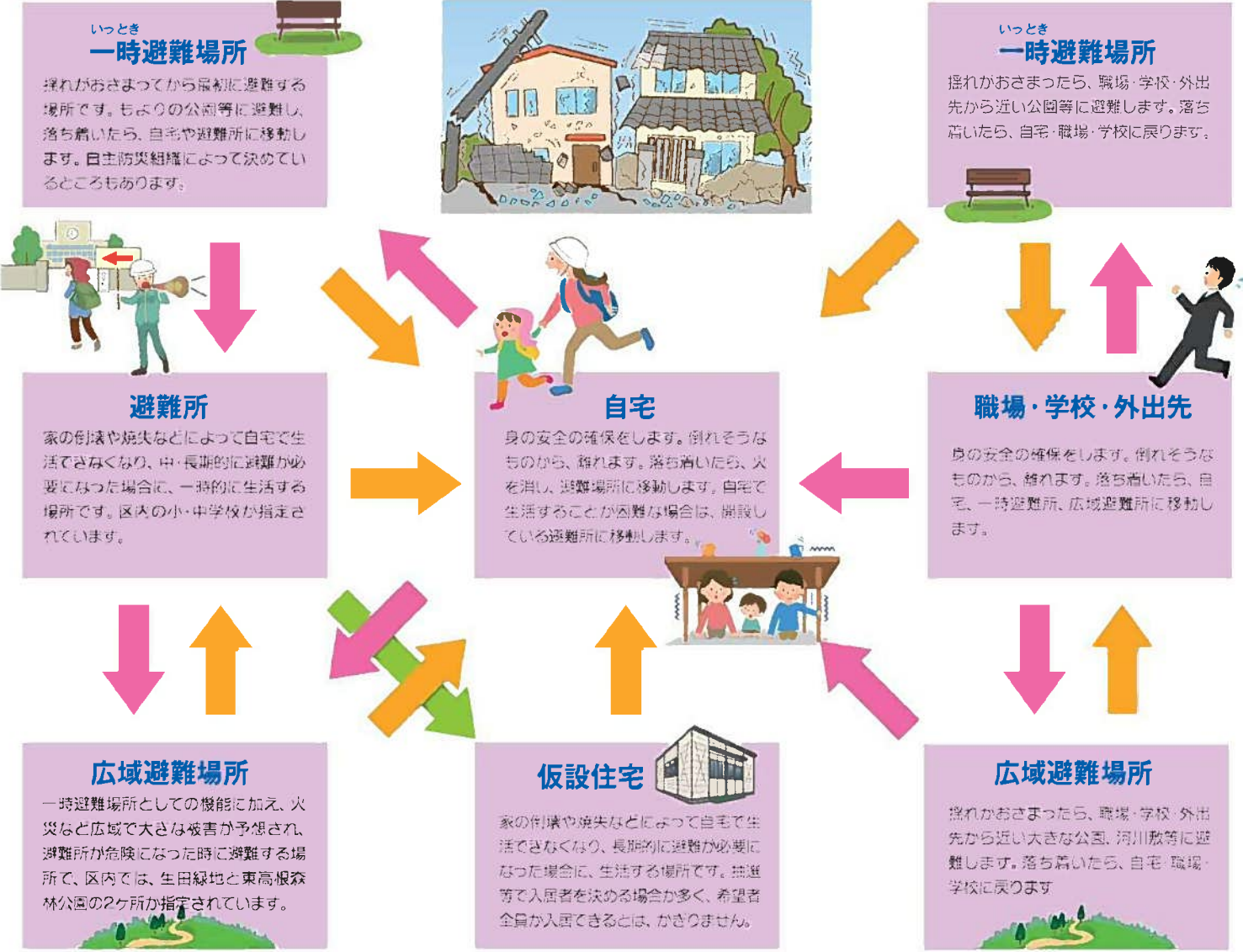


災害時の避難場所、 知っていますか？

川崎市防災マップには避難所の場所や災害時応急給水拠点の場所が記載されています。
自宅から避難所、災害時応急給水拠点まで行って見て、途中に危ない場所がないか事前に確認しておきましょう。

防災マップは宮前区役所1階 危機管理担当で配布しているほか、川崎市のホームページからもダウンロードすることができます。ホームページでは、英語、中国語、韓国・朝鮮語、スペイン語、ポルトガル語、タガログ語で書かれた防災マップを見ることができます。

地震などの災害発生時には、自分の身の安全を確保してから行動しましょう。



災害時の情報の入手方法

メールニュースかわさき

登録いただいたメールアドレスに川崎市の防災、気象、災害等に関する情報を配信します。
配信を希望される方は下記のメールアドレス宛に空メールを送信してください。

パソコンから
mailnews@k-mail.city.kawasaki.jp
携帯電話・スマートフォンから
mailnews-m@k-mail.city.kawasaki.jp



川崎市防災情報ポータルサイト

市内の災害に関する緊急情報や被害情報、避難情報などを掲載するほか、平常時にも役立つ情報を掲載しています。

パソコンから
<http://portal.kikikanri.city.kawasaki.jp/>
携帯電話・スマートフォンから
<http://portal.kikikanri.city.kawasaki.jp/m/>

防災アプリ

「かわさきアプリ」のサービス「防災アプリ」では、災害時の緊急情報や避難情報をプッシュ通知で受けられるほか、最寄りの避難所の案内、震度情報や気象情報の表示、各種ハサードマップの閲覧ができます。




iPhone 用 Android 用