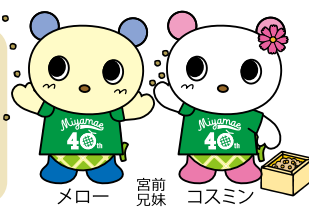


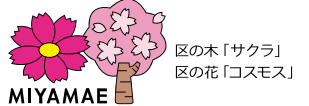
宮前区統計データ
(令和5年1月1日現在)

人口 23万4,828人
世帯数 10万5,068世帯



人が好き 緑が好き まちが好き

みやまえ



2023(令和5)年 2月1日 発行

【総合案内】☎044-856-3113

2月号

かわさき市政だより宮前区版 ●発行:宮前区役所 〒216-8570 宮前区宮前平2-20-5 ●編集:宮前区役所企画課(☎044-856-3133 FAX)044-856-3119)

人々活動がつながる 向丘出張所へ

向丘出張所では「多世代が気軽に立ち寄り、人や活動がつながる、向丘地区の核となる出張所」を目指して、地域の皆さんの声を聞きながら出張所の活用を進めています。これまでの取り組みや木質化リノベーション(*)を活かして皆さんと育てていく「場づくり」について紹介します。

※木質化リノベーションとは
施設の内装や家具などに国産木材を使用することで、木のぬくもりを感じられる親しみやすい施設環境にすること



向丘出張所木質化模型写真

☎向丘出張所 ☎044-866-6461
FAX 044-857-6453

出張所でこうして過ごしたい!!

木質化リノベーションに向けた来庁者からの「つぶやき」を紹介します

★申請窓口コーナー

・今の親切な対応を続けてほしい

★井戸端ベンチ

・子どもたちが木に触って親しめるベンチに

★風まちテラス

・誰かとお話したい
・子どもとゆっくりくつろぎたい
・花壇にお花を植えたい
・体操教室を開きたい

★玄関インフォメーション

・音楽が流れる空間に

★地域情報コーナー

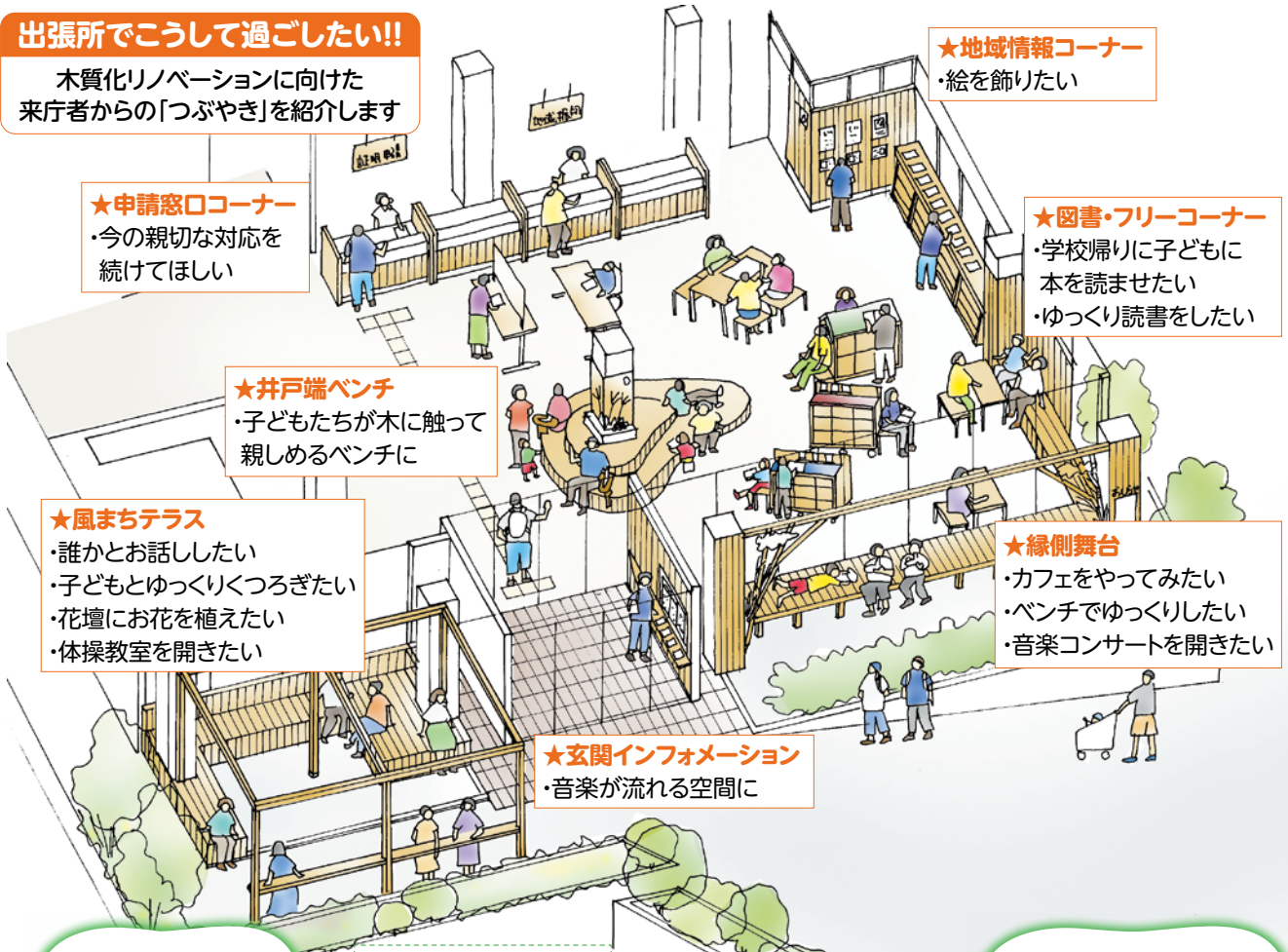
・絵を飾りたい

★図書・フリーコーナー

・学校帰りに子どもに本を読ませたい
・ゆっくり読書をしたい

★緑側舞台

・カフェをやってみたい
・ベンチでゆっくりしたい
・音楽コンサートを開きたい



場づくり①

木質化による温かい居場所

1階フロアと正面玄関周りの木質化リノベーション工事を行っています(3月完成予定。工事期間中も通常どおり開庁)。木のぬくもりを感じる明るい空間として、地域の皆さんが気軽に訪れ、交流が育まれるような庁舎を目指します。

ここよい場所を実現

場づくり④

地域グループの活動を後押しする場

町内会・自治会をはじめとしたさまざまな地域グループが主体となって向丘地区らしいイベントなどを開催しています。子どもから高齢者まで多様な人が参加し、活動・交流の場づくりが行われています。

向丘地区らしいチャレンジ



場づくり②

本を通じた交流の場

4年7月に1階フロアに小説や実用書、絵本など約300冊がそろった図書コーナーを設けました。本を自由に読めるほか、本の貸し出しや図書情報の提供も行っています。

4月からは600冊に拡充



場づくり③

地域情報が集まる場

向丘地区で開催される地域のイベントやサークル会員の募集などのチラシを掲示できる「みんなの掲示板」を4年10月~12月に試行設置しました。掲示板を利用した皆さんからの意見を参考に、掲示方法などを改善し、木質化されたフロアに4月から再設置します。

地域コミュニティの活性化に役



情報発信中!!

区HPやSNSで出張所のさまざまな取り組みや地域の情報を発信しています。ぜひ、ご覧ください。



出張所 Facebook



出張所 HP



×××話

向丘出張所がある辺りは、昔、向丘村と呼ばれていたよ。「むかおかわら」って読むんだ。昭和13(1938)年に、向丘村は市に編入されたよ。

区制40周年

みやまえ農フォーラム 「このまちで育む、農ある暮らし」

「農」に関する活動の場を提供する人や、実際に現場で活動している人の事例紹介や質疑応答などを行い、「農」に携わるきっかけ作りや情報提供を行います。

◎3月4日(土)13時半～16時 区役所4階大会議室 50人 申込
2月15日から直接、電話、応募フォームで区役所地域振興課
☎044-856-3125 FAX044-856-3280 [先着順]
※詳細は区役所などで配布中のチラシで。



応募フォーム

区のお知らせ 掲示板 申し込み方法は市版6面参照

区役所企画課 ☎044-856-3133 FAX044-856-3119

宮前区市民提案型総合情報発信事業報告会

◎3月15日(水)15時半～17時15分(開場15時15分) 区役所1階健診ホール 当日先着30人 区役所企画課 ☎044-856-3133 FAX044-856-3119

区役所地域振興課 ☎044-856-3125 FAX044-856-3280

ディスカバーウォークみやまえ ～歩いてみつける街の色

各集合場所から自然散策をしながら中央会場の山田富士公園(横浜市都筑区北山田1-4)まで歩きます。公園では全員で遊びます。要弁当持参。◎2月26日(日)※雨天時はプログラムを変更して実施 宮前地区在住。(小学校低学年以下は保護者同伴) 当日集合場所で受け付け 区役所地域振興課 ☎044-856-3135 FAX044-856-3280。 ※詳細は区HPで。



区HP

集合場所(雨天時)	集合時間(雨天時)
野川こども文化センター(野川小学校体育館)	9時半(10時)
有馬つつじ公園(有馬こども文化センター)	9時半(10時)
宮崎こども文化センター(宮崎こども文化センター)	9時(10時)
宮崎第4公園(宮崎第4公園)	9時(9時)

ロコ体操教室@さぎぬま(区制40周年協賛事業)

シニア向けにポールを使った体操とウォーキングの教室を開催します。◎3月7日～28日の火曜、14時半～15時半 各20人 ¥600円 申込 2月15日から直接か電話でフロントウナさぎぬま(土橋3-1-1) ☎044-854-0210 [先着順]。 ※空きがあれば当日参加可。

区民限定オンラインエクササイズヨガ「おやすみヨガ-EARTH-」(区制40周年協賛事業)

◎3月3日～24日の金曜、21時～21時45分、全4回(オンライン) 区内在住、在学、在勤の15人 ¥1,100円 申込 2月15日から直接か電話でフロン



同施設HP

タウンさぎぬま(土橋3-1-1) ☎044-854-0210 [先着順]。 ※空きがあれば当日参加可。

宮前スポーツセンター ☎044-976-6350 FAX044-976-6358

スポーツ教室参加者募集

「アイドルダンス」、「サッカー&フットサル(幼児)」、「親子スポーツ」、「ママのリハビリビクス」、「椅子に座って脳トレ」など、子どもから高齢者まで幅広い年代を対象とした40以上の教室を開催。 同センター 申込 2月28日(必着)までに希望教室名も記入し往復ハガキが同センター HPで。 [抽選]。 ※開催日時、定員など詳細はお問い合わせください。



同センターHP

宮前市民館 ☎044-888-3911 FAX044-856-1436

スマホ相談会

◎3月2日(水)13時半～、14時10分～、14時50分～。各30分 同館 各6人 2月15日10時から電話で。 [先着順]。 ※詳細は同館などで配架するチラシが同館HPで。



同館HP

地域コミュニティ交流・学習事業 みやまえ次世代交流フェス

普段あまり話す機会がない学生と社会人で交流してみませんか。 ◎3月21日(祝)13時半～16時半「SDGsを語ろう～ Sustainability(サステナビリティ)ってなんだろう」、26日(日)13時半～15時半「宮前区から世界に飛び出すには?～ Your Future Our Future～」 同館 中学生～30歳の20人 2月21日10時から直接、電話、同館HPで。 [先着順]



同館HP

市民講師活用事業

①親子で学ぶ春の足育講座 ②未就学児への鉛筆の正しい持ち方講座。 ◎①は3月11日(土)10時～10時45分 ②は3月18日(土)10時～11時 同館 ①は幼児から小学生と保護者8組 ②は未就学児と保護者10組 2月16日10時から電話か同館HPで。 [先着順]



同館HP

生涯学習交流集会

地域での活動に興味がある人や、実際に活動している人たちの交流イベントです。かわさき市民活動センターの

宮前区のミライづくりプロジェクト通信 第11号 ～区内4カ所で「オープンハウス型の説明会」を開催します～

鷺沼駅周辺では再開発準備組合による再開発事業の検討が行われる中、新型コロナ危機を契機として、社会ニーズなどの変化に対応するため、再開発計画(施設計画や機能)の検証が進められてきました。

この度準備組合から、その検証結果が提出されましたので、内容や今後のスケジュール、関連する公共機能に関する取り組みなどについて、説明パネルの展示と職員による質問対応を行います。

説明パネルは開催日以後、宮前市民館や鷺沼行政サービスコーナーなどで3月31日まで展示します。

日にち	時間	場所
2月14日(火)	10時～14時	有馬・野川生涯学習支援施設アリーノ 向丘出張所
2月15日(水)		
2月16日(木)	11時～15時	鷺沼駅前(中央改札側) ※雨天中止
2月17日(金)	10時～14時	宮前市民館(入口ホール)
2月18日(土)		

☎まちづくり局地域整備推進課 ☎044-200-2730 FAX044-200-3967

詳細は



区HP

小倉敬子理事長の講演と、宮前市民館・管生分館で4年度に実施した活動の成果発表を行います。 ◎3月11日(土)13時半～15時半 同館 20人 2月16日10時から直接、電話、同館HPで。 [先着順]



同館HP

区役所高齢・障害課 ☎044-856-3262 FAX044-856-3163

精神障害者と過ごす家族のつらい

家族同士で思いを共有する交流会です。 ◎2月15日(水)13時半～16時 区役所健診ホール 当日先着20人 主催 精神保健福祉家族会 もくよう会

区役所保育所等・地域連携担当 ☎044-856-3290 FAX044-856-3237

地域子育て支援センター土曜開所

庭や屋内でのびのびと遊ぶことができます。 ◎3月11日(土)10時～12時半、13時～15時半 地域子育て支援センターさぎぬま 未就学児と保護者。



区HP

宮前老人福祉センター(宮前いきいきセンター) ☎044-877-9030 FAX044-877-9232

5年度前期講座(4月～9月)

「筋力UP&ストレッチ運動」、「はじめてのパッチワーク」、「毎日ヘルシーな

食生活」など、全9講座。いずれも 同センター 市内在住60歳以上。1人1講座まで ¥教材費など 2月2日～15日に通常ハガキに住所、氏名を記入し、本人が直接持参。 [抽選]



同センターHP

川崎市子ども発達・相談センター 宮前区馬絹6-6-9 ☎044-863-7505 FAX044-863-7506

きずサポート みやまえ

発達に心配がある、区内在住の18歳未満の子どもとその保護者の相談を受けます。保護者と一緒に対応方法などを考えます。 電話かFAXで。

宮前図書館 ☎044-888-3918 FAX044-888-5740

宮前図書館自動車文庫と連携! シニア向け食育出前講座

宮前図書館自動車文庫の開催に合わせ、シニアを対象とした食育出前講座を実施します。 ◎3月7日(火)15時10分～ 市立東高根森林公園内(東名高速道路側) 概ね60歳以上 出前講座に関すること…区役所地域支援課 ☎044-856-3308 FAX044-856-3237、自動車文庫に関すること…宮前図書館 ☎044-888-3918 FAX044-888-5740

地域みまもり 教室・相談案内 会場: 表記なし、区役所1階健診フロア

☎区役所地域支援課 ☎044-856-3264 FAX044-856-3237 ※電話予約は9時から受け付けます。

	日時(受付時間)	対象	内容・持ち物他	申込(先着順)
初期食教室(離乳食)	①3月14日(火) ②3月20日(月) 10時～11時(9時45分～)	区内在住で4カ月以降の乳児の保護者各20人	離乳食の始め方や進め方について。母子健康手帳、筆記用具、バスタオル持参。 ※①②は同じ内容。子ども同伴可	いずれも2月17日から区HPで。
中・後期食教室(離乳食)	3月6日(月) 10時～11時(9時45分～)	区内在住で6～10カ月ごろの乳児の保護者20人	2回食以降の離乳食の進め方について。母子健康手帳、筆記用具、バスタオル持参。子ども同伴可	※「宮前区 離乳食」で検索
幼児食教室	3月24日(金) 10時～11時(9時45分～)	1歳3カ月～2歳の子どもの保護者15人	幼児期の食生活について。歯科相談あり。母子健康手帳、筆記用具、バスタオル持参	2月17日から区HPで。 ※「宮前区 幼児食」で検索