

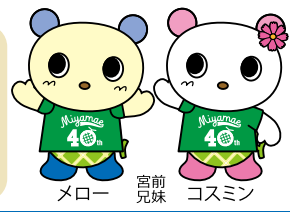


宮前区統計データ
(令和4年10月1日現在)
 人口 **23万4,964人**
 世帯数 **10万5,039世帯**



人が好き 緑が好き まちが好き
みやまえ

宮前区シンボルマーク  区の木「サクラ」 区の花「コスモス」
 MIYAMAE
 2022(令和4)年 **11月1日** 発行
 【総合案内】☎ **044-856-3113**

かわさき市政だより宮前区版 ●発行:宮前区役所 〒216-8570 宮前区宮前平2-20-5 ●編集:宮前区役所企画課(☎044-856-3133 FAX)044-856-3119

11 月号

公共施設をもっと使いやすく!

多様な「つながり」が生まれ、みんなが集える地域の居場所「まちのひろば」の創出に向けて、皆さんに既存の公共施設をこれまで以上に利活用してもらう「公共施設の地域化」の取り組みを進めています。皆さんのすてきなアイデアで公共施設をもっと楽しい場所に見ませんか?

☎区役所企画課 044-856-3133 FAX 044-856-3119

もっとワクワクする使い方ができないかな?

公共施設

学校 市民館 図書館
 子ども文化センター
 いこいの家 庁舎
 公園 河川 道路など

さらに使われる施設へ

- 活動場所が増える!
- にぎわいの場、つながりの場が生まれる!

こんな取り組みを進めています

- ★(本来の目的を阻害しない範囲での)利用時間外や余剰スペースの利活用
- ★地域や利用者が主体となった運営やルールづくりなどの地域ニーズに応じた柔軟な利用 など

意外と知らない公共施設の柔軟な使い方ガイド

身近な公共施設を今まで以上に柔軟に利活用してもらうため、まずはさまざまな使い方を紹介する冊子を作成しました。区役所や市民館などで配布しています。



市HP

たとえばこんなこと



道路や公園を使った子育て支援イベント(中原区)



障害者福祉サービス事業所とコラボした庁舎でのパンの販売(幸区)

写真提供:本平基(株式会社fawn)

宮前区でもさまざまな取り組みが進んでいます

もっと身近で、楽しい空間へ 向丘出張所

出張所が身近で、人や活動がつながる空間となるよう地域の団体やボランティアの皆さんにより、さまざまな取り組みが進められています。ロビーでは「ひなまつり」や「七夕飾り」、「十五夜飾り」など季節に合わせたイベント「むかお暦」の展示をはじめ、会議室を利用した交流サロン「むかおカフェ」や子育て支援イベント「ひよっこ向丘」などが開かれています。また、市民活動の支援のため、イベントの告知や団体のPRに関するチラシなどが掲出できる「みんなの掲示板」も設置されています。



2月「むかお暦」ひなまつりイベント

公園清掃×マルシェで公園を魅力的な地域の拠点に!

区内の宮崎おちば公園で昨年12月、町内会主催の公園清掃の後に、絵本の読み聞かせやハンドメイド作品の販売などのミニマルシェが開催されました。町内会と市民活動団体が協力することで、これまであまり関わりのなかった人同士が交じり合い、町内会の皆さんが普段から公園をきれいにしてくれていること、地域には面白い人たちがたくさんいることなど、それぞれが地域の魅力を再発見する機会になりました。当日は子どもから大人まで多くの人たちの楽しそうな笑顔が見られました。



昨年12月ミニマルシェの様子

公共施設の地域化を進めるため、地域デザイン会議を実施します!

区内の公共施設の利用に関する取り組み事例を紹介するとともに、どの公共施設にどのような利活用のニーズがあるのかを参加者の皆さんと共有します。さらに、区役所市民広場を事例として取り上げ、利活用の推進に向けた検討を行います。

📅12月10日(出)14時~16時半 📍区役所健診ホール
 👤区民30人、傍聴10人
 📄11月15日から区HPで区役所企画課☎044-856-3133FAX044-856-3119 [先着順]

地域デザイン会議とは

市では、参加と協働による地域課題の解決に向けて、新しい参加の場として区民による対話の場「地域デザイン会議」を創出しました。5年度までを試行期間とし、各区役所の創意工夫によりさまざまな形式で実施しています。

🔍 宮前区 地域デザイン会議 🔍 検索



×O×O話

菅生緑地の東地区は斜面を使ったアスレチックや大きな広場があるから、たくさん遊べて楽しいな。西地区の水沢の森は森林浴やお散歩にぴったりね。

区制40周年

区制40周年事業

第15回まちづくり広場♡みやまえ 「ラブみやまえ de 愛・合い・会いましょう」

区内でさまざまな活動を行う20以上の市民活動団体が集まる「宮前楽市」では、各団体の活動紹介や体験コーナー、ステージでの発表などを行います。区役所市民広場では、木工おもちゃコーナーやバルーンパフォーマンス、紙芝居など子どもから大人まで多世代が楽しめるイベントが盛りだくさん。焼きそばや宮前区産の新鮮野菜販売などもお楽しみに。新たな発見や出会いが待っています。ぜひお越しください。



◎11月26日(土)10時～15時半 同 宮前市民館・区役所市民広場
問 区役所地域振興課(区まちづくり協議会事務局)
☎044-856-3125 FAX044-856-3280

まちづくりウォーキング ～東名高速を知り、古刹を訪ねる～

視点を変えてまちを歩き、区内の魅力を再発見しましょう。



持ち物 飲み物、雨具など
◎12月1日(木)12時半～16時
※雨天延期12月8日(木)

同 区役所市民広場集合～NEXCO中日本ほか～東高根森林公園解散(予定)
同 20人 ¥100円
申 問 11月15日から直接か電話で区役所地域振興課(区まちづくり協議会事務局) ☎044-856-3125 FAX044-856-3280 [先着順]

ロコ体操教室@さぎぬま

シニアの人向けにポールを使った体操とウォーキングの教室を開催します。

◎12月6日～20日の火曜、14時半～15時半
同 フロントタウンさぎぬま(土橋3-1-1) 同 各20人 ¥各600円
申 問 11月15日から直接か電話でフロントタウンさぎぬま ☎044-854-0210(10時～20時) [先着順]。*空きがあれば当日参加可。
問 区役所地域振興課 ☎044-856-3177 FAX044-856-3280

区民限定オンラインエクササイズヨガ 「おやすみヨガ-EARTH-」

◎12月2日～16日の金曜、21時～21時45分、全3回(オンライン)



同施設HP



同 区民15人 ¥1,100円
申 問 11月15日から直接か電話でフロントタウンさぎぬま ☎044-854-0210 [先着順]。*空きがあれば当日参加可。
問 区役所地域振興課 ☎044-856-3177 FAX044-856-3280

宮前スポーツセンター第4期スポーツ教室

幼児からだ遊び、アイドルダンス、ママのリカバリーピクス、椅子に座って脳トレなど。見学・体験も可能です。



同センターHP

同 同センター 申 問 11月30日(必着)までに氏名、郵便番号・住所、電話番号、年齢、教室名を記入し往復ハガキか同センターHPで〒216-0011宮前区犬蔵1-10-3宮前スポーツセンター ☎044-976-6350 FAX044-976-6358 [抽選]。*開催日時、定員など詳細はお問い合わせください。

宮前老人福祉センター (宮前いきいきセンター)

アロマで心も身体も元気になろう!

◎12月19日、1月16日、2月20日の月曜、13時半～15時、全3回

同 同センター
同 市内在住の60歳以上8人
同 ¥1,500円
申 問 11月7日～17日に本人がハガキ(63円)を持参し直接、同センター ☎044-877-9030 FAX044-877-9232 [抽選]

ボッチャ大会

◎1月11日(水)9時半～11時半

同 同センター
同 市内在住の60歳以上16人
申 問 11月7日～17日に本人がハガキ(63円)を持参し直接、同センター ☎044-877-9030 FAX044-877-9232 [抽選]

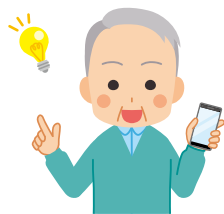


宮前市民館 スマホ相談会

ボランティアが、スマホの基本操作(LINEやカメラなど)の相談に乗ります。



同館HP



◎12月1日(木)13時半～、14時10分～、14時50分～(各回30分) 同 宮前市民館
同 各回5人 申 問 11月15日10時から電話で宮前市民館 ☎044-888-3911 FAX044-856-1436 [先着順]。*詳細は同館などで配架中のチラシか同館HPで。

菅生分館 学んで安心、初めてのスマホ

スマホを持っているけど使い方がわからない…といった初めての人向けの、基本的な操作方法を学ぶ講座です。

◎12月5日(月)14時～16時 同 菅生分館 同 14人
申 問 11月15日(必着)までに往信面に氏名、郵便番号・住所、電話番号、年齢、スマホのメーカー、機種を記入し往復ハガキで〒216-0015宮前区菅生5-4-11菅生分館 ☎044-977-4781 FAX044-976-3450 [抽選]

地域子育て支援センターすがお土曜開所

広い室内や庭でのびのびと遊ぶことができます。事前予約は不要です。

◎12月17日(土)10時～12時半、13時～15時半 同 地域子育て支援センターすがお 同 未就学児と保護者
問 区役所保育所等・地域連携担当 ☎044-856-3290 FAX044-856-3237



区HP

地域まもり 教室・相談案内 支援センター

会場：区役所1階健診フロア

申 問 区役所地域支援課
☎044-856-3308 FAX044-856-3237
*電話予約は9時から受け付けます。

	日時 (受付時間)	対象	内容・持ち物他	申 問 [先着順]
初期食教室 (離乳食)	①12月13日(火) ②12月19日(月) 10時～11時 (9時45分～)	区内在住で 4カ月以降 の乳児の保 護者各20人	離乳食の始め方や進め方 について。母子健康手帳、 筆記用具、バスタオル持 参。*①②は同じ内容。 子ども同伴可	いずれも 11月15日 から 区HPで。 *「宮前区 離 乳食」で検索
中・後期 食教室 (離乳食)	12月5日(月) 10時～11時 (9時45分～)	区内在住で6 ～10カ月ご ろの乳児の 保護者20人	2回食以降の離乳食の進め 方について。母子健康手 帳、筆記用具、バスタオ ル持参。*子ども同伴可	
アレルギー 相談	12月15日(木) 14時～(13時 45分～)	区内在住で 6歳以下の 子どもと保 護者10組	医師による気管支ぜんそ く、アトピー性皮膚炎な ど、アレルギー性疾患に ついての相談	11月15日 から電話で ☎044-856- 3302