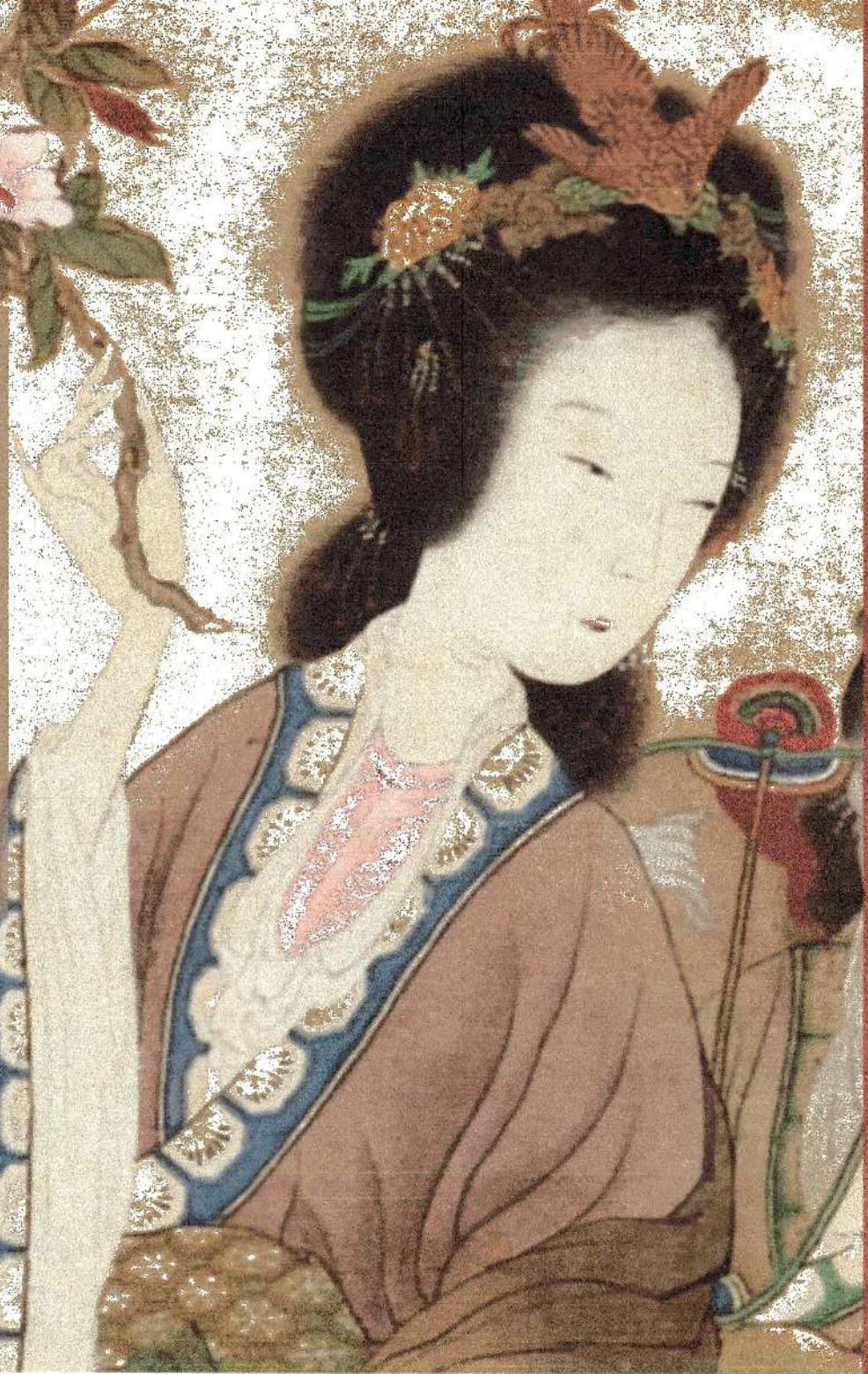


漢詩で楽しむ唐王朝の世界

古代に生きた詩人たちの
驚くほど繊細で豊かな感性を
一線で活躍中の大学教授が
やさしく面白く解説してくれます



メンバー募集

毎月1回 金曜日(10:00~12:00) 宮前市民館にて活動
初心者歓迎 見学可 会費:月2500円
主催:宮前漢詩愛好会 連絡先:080-5521-6698(後藤)