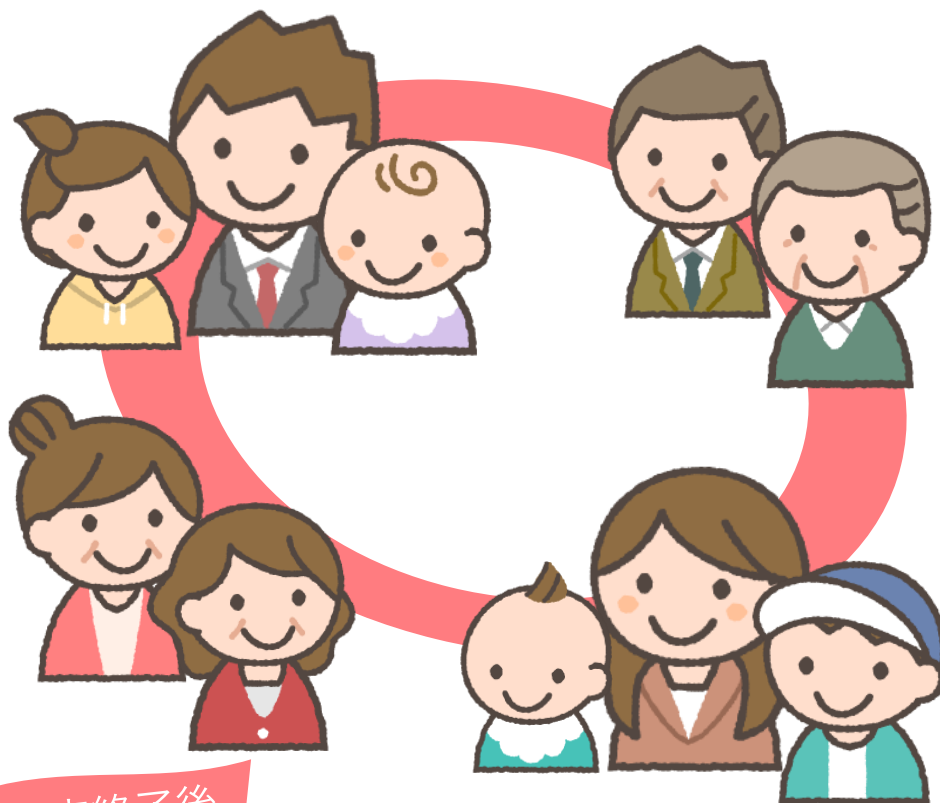


# 保育ボランティア 入門講座



子どもが好きな方、  
子育て世代を応援したい方、  
保育ボランティアとして活動してみませんか。  
活動するための基礎的な知識を学びます。



保育ボラン  
ティアって？

子どもの育つ力  
と発達障害

関わり方と  
ふれあい遊び

けが対策

これからの  
活動を考える

講座終了後

菅生分館で今年度秋ごろ実施の保育付き講座に、保育ボランティアとして参加予定です。  
また、菅生分館では、保護者が学習している間、お子さんをお預かりする保育ボランティア  
グループ「つくしんぼ」が活躍中です。本講座修了後、活動に参加することも可能です。

**日時** 令和6年6月4日～7月2日 火曜日 全5回  
午前10時～12時

**対象** 関心のある方 **定員** 20人

**場所** 菅生分館 **受講料** 無料

**申込み** **5月21日(火)までに 必着** (抽選)  
電話、来館またはHP



講座紹介のHPは  
こちらから

申込み・問合せ  
菅生分館  
(川崎市宮前市民館菅生分館)  
〒216-0015  
川崎市宮前区菅生5-4-11  
TEL 044-977-4781  
FAX 044-976-3450

応募者が定員を超えた場合は、5月22日10時半から、菅生分館にて公開抽選

主催 川崎市教育委員会

※申込みの際の氏名、住所、電話番号等は個人情報保護法に基づき、事業執行の目的に限り使用します。

# 講座内容・講師

いずれも火曜日。  
時間は、午前10時～12時

1

6/4



## 保育ボランティアとは

地域子育て支援センターたいら 川西 園美

子どもを地域で見守る、地域で育てる大切さをお伝えします

2

6/11

## 子どもの育つ力と発達障害の正しい理解

川崎西部地域療育センター ソーシャルワーカー 大野 伸之

子育ての基本や育ちにとって大切なことを中心にお話しします



3

6/18

## 発達に合わせた子どもとの関わり方とふれあい遊び

社会福祉法人なごみ福祉会子ども相談室でんでん虫  
相談員・保育士 栗原 敦子

子どもの気持ちを受け止め、寄り添う大切さをお話しします



4

6/25

## 保育中のけが対策を学ぶ

宮前区保育・子育て総合支援センター 看護師 田村 薫

乳幼児の特徴から、環境を整え、事故を防ぐ方法を学びます



5

7/2

## これからの活動について考える

地域子育て支援センターたいら 川西 園美  
保育ボランティア「つくしんぼ」メンバー

講座の内容を振り返り、今後の活動へ一歩を踏み出します



### 保育付き講座について

菅生分館では、保護者が集中して講座を受講できるように保育付きの講座を開催しています。保護者が学習している間、保育者は「児童室」で、子どもたちの遊びを見守り、サポートします。

### 保育ボランティアについて

保育ボランティアグループ「つくしんぼ」では、子どもの発達や保育環境を講座で学んだり、話し合いながら活動しています。「保育に入れる方が、できる範囲で」をモットーに、無理せず活動を続けられることを大切にしています。



ご案内の内容は、都合により変更される場合があります。あらかじめご了承ください。

### 菅生分館地図

