

★祝・開館50周年★

川崎市 中原市民館



中原市民館は、市民の皆さまに生涯学習の場を提供し、
教養の向上や文化の振興、健康の増進を図るため、
川崎市市民館条例に基づき設置された社会教育施設です。

〒211-0004 川崎市中原区新丸子東3丁目1100番地12
パークシティ武蔵小杉ミッドスカイタワー1・2階
電話 (044) 433-7773(代) FAX (044) 430-0132
[https://www.city.kawasaki.jp/nakahara/category/
97-11-1-0-0-0-0-0-0-0.html](https://www.city.kawasaki.jp/nakahara/category/97-11-1-0-0-0-0-0-0-0.html)



エントランス



中原市民館のエントランスホール

ラウンジ



休憩や交流用のスペース

多目的ホール



椅子を収納でき、フロアをフラットにして使用できます

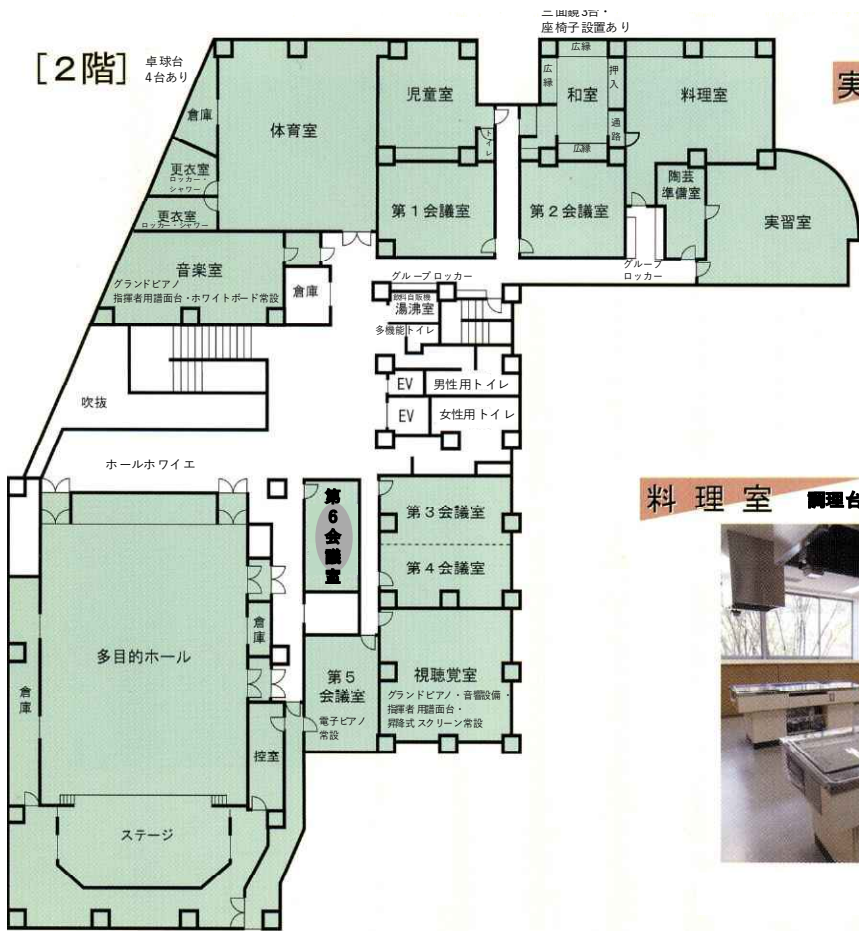


市民ギャラリー



◆ ご利用にあたって

- ◇ 中原市民館は、川崎市教育委員会所管の社会教育施設です。館内では専ら営利を目的とした活動（主たる目的が販売や営業等の活動）を行うことはできません。ただし、実費を参加費や材料費として徴収することは可能です。
- ◇ 市民館は、代表者が15歳以上（中学生を除く。）で、5名以上で構成する団体・グループが川崎市公共施設利用予約システム「ふれあいネット」の利用者登録（個人）をすることにより使用の申込ができます。代表者が18歳未満の場合は保護者の同意が必要です。
- ◇ 駐輪場・駐輪場は台数に限りがあります。なるべく公共交通機関をご利用ください。
- ◇ 敷地内及び施設内は禁煙です。
- ◇ 各部屋にインターネット接続ができる有線LAN回線を設置しており、申請により無料で使用できます。なお、貸出用のネットワークハブ、LANケーブル、無線ルーターをご用意しておりますが、台数には限りがあります。パソコンやタブレットの貸出はありません。
- ◇ 予約により、液晶プロジェクター、スクリーン等の無料貸出を行っています。ただし、ホールで使用する場合は有料となります。



実習室 イーゼルなどを常備しています



料理室 調理台(IHコンロ)、調理器具、食器類などを備えています



体育室

フローリング貼りの部屋です
卓球台を備えています



第1会議室

カーペット貼りの会議室です



視聴覚室

グランドピアノ、音響設備、
スクリーンが使用できます



第3・4会議室

それぞれほぼ同じ大きさの会議室です



仕切りのパーティションを収納すると、2つの会議室
をつなげて使うことができます。

各室の主な用途

	室名	定数(席数)	主な用途
1階	市民ギャラリー	-	作品の展示等
	グループ室	18人	地域の学習グループの運営支援用
	ラウンジ	-	来館者の打ち合せ、飲食等のスペース
	駐輪場	116台	来館者用の自転車置き場
	駐車場(立体)	40台	来館者用の自動車置き場
2階	多目的ホール	375人	会議、講演、音楽演奏会、舞踊、ダンス、軽運動等
	第1会議室	36人	会議、学習活動用
	第2会議室	36人	会議、学習活動、美術工芸活動等
	第3会議室	24人	会議、学習活動、美術工芸活動等
	第4会議室	24人	会議、学習活動、美術工芸活動等
	第5会議室	24人	会議、学習活動、美術工芸活動等
	第6会議室	14人	会議・学習活動用
	和室	36人	茶華道、囲碁等
	料理室	36人	料理、調理実習
	実習室	42人	陶芸、洋裁・和裁、美術工芸活動等
	視聴覚室	60人	会議、学習会、映写会、音楽活動等
	音楽室	42人	会議、学習会、音楽活動等
体育室	50人	体操、舞踊、ダンス、卓球、軽運動等	
児童室	25人	学習者が同伴した幼児の保育	



施設概要

中原市民館は昭和49年に開館し、平成21年4月に現在の場所に移転して現在に至っています。令和6年に開館50周年となりました。

▼地下1階、地上2階一部3階建て 鉄筋コンクリート造・一部鉄骨造

▼中原市民館分 延べ床面積：3,481.60㎡

令和6年5月に中原市民館開館50周年記念写真展を開催しました！



川崎市中原市民館	
所在地	〒211-0004 川崎市中原区新丸子東3丁目1100番地12 パークシティ武蔵小杉ミッドスカイトワー1・2階
電話	044-433-7773(代表)
FAX	044-430-0132
交通案内	◆電車 JR南武線「武蔵小杉駅」東口から徒歩4分 JR横須賀線「武蔵小杉駅」横須賀線口から徒歩5分・綱島街道改札から徒歩8分 東急東横線・目黒線「武蔵小杉駅」中央口2から徒歩3分、南口2から徒歩3分
開館時間	午前8時半から午後9時まで
休館日	毎月第3月曜日（国民の休日と重なる場合はその直後の休日でない日）と年末年始（12月29日から1月3日）

[令和6年6月作成]