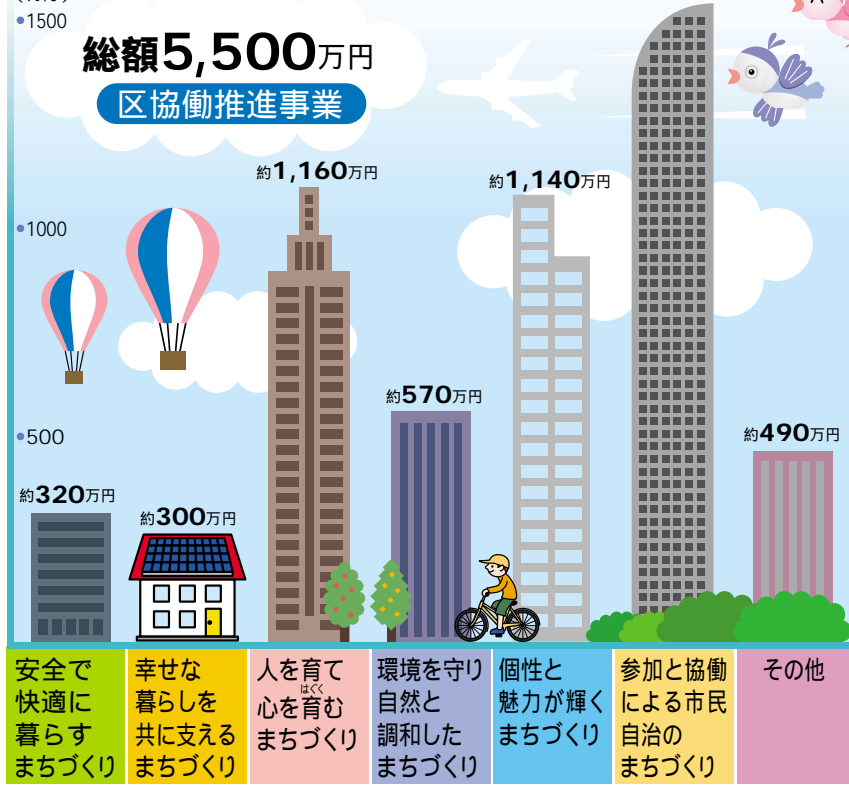


区民と 地域課題を解決

力を合わせて



安全で快適に暮らすまちづくり
 幸せな暮らしを共に支えるまちづくり
 人を育て心を育むまちづくり
 環境を守り自然と調和したまちづくり
 個性と魅力が輝くまちづくり
 参加と協働による市民自治のまちづくり
 その他



区協働推進事業は、区民の参加と協働により、地域の課題を解決する事業です。今年度を実施する三十五事業の中から、主なものを紹介します。

地域で 支え合う

高齢者が健やかに生活し、支え合える地域づくりを目的に、介護予防体操を作ります。これは、高齢者の介護予防を推進するための新しい事業です。また、健康づくりや福祉施策の普

子育て 支援の充実

中原区は、市の中でも子育て世代の多い区です。働いている妊婦への支援、多

及啓発のための「まちなか講座」の実施や区民の意見交換を目的としたワークショップを開催します。これらの事業を通じ、地域で支え合えるまちを目指します。



なかはら

人口 ▶ 22万9867人
 世帯数 ▶ 11万4550世帯
 (平成22年3月1日現在)
 中原区役所
 (〒211-8570 中原区小杉町3-245)
 ☎744-3113 (総合案内)
<http://www.city.kawasaki.jp/65/65nakahara/>

なかはら区版インデックス

7面をご覧ください
 さまざまな課題への取り組み
 広げよう緑のカーテン
 ゴーヤーの輪

21年に収穫したゴーヤー

区役所出入り口が変わります
 お知らせ掲示板
 検診・健診案内

こども相談窓口
 744-3238
 子どもに関する相談はこども



打ち水大作戦で涼しく

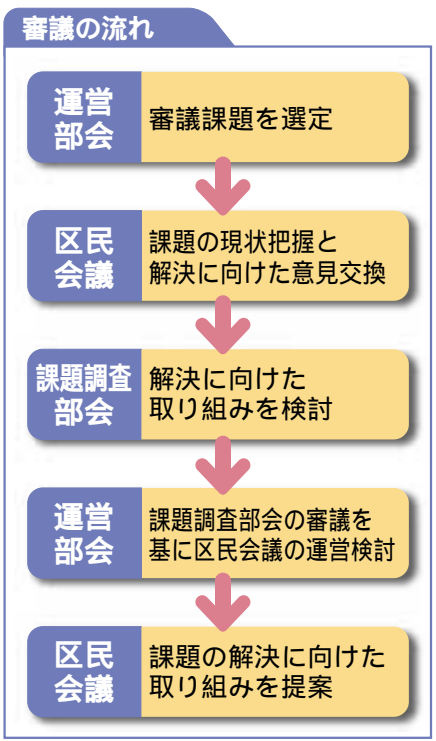
暑い夏を 涼しく

ヒートアイランド現象などにより、中原区は市内でも夏の気温が高い区です。地球温暖化防止への取り組みとして、「環境楽習会」を実施します。等々力緑地などの緑や自然を題材に、楽しみながら環境問題を学ぶことができます。このほか、親子で参加できる環境バスツアーや環境ミーティングを行います。

さらに、区役所花壇花植



乳幼児ふれあい事業



区民会議 第3期 公募委員を募集

第二期の区民会議
 第三期の区民会議委員を募集します。
 委員は、地域の課題を把握し、どのような方法で解

このほか、多様化する区の課題に合わせ「中原区市民提案型事業」「案内サイン情報更新事業」「なかはら八百八橋プロジェクト」「区ガイドマップ作成事業」など、さまざまな視点から解決するための事業を予定しています。

詳しくは、お問い合わせください。区ホームページでもご覧になれます。

区役所企画課 ☎(744)3149、☎(744)3340

多様化に 応えて

え体験、ゴーヤーによる緑のカーテン作りなど地域の緑化を進めます。

地域福祉を豊かに 実施団体募集

区地域福祉計画を推進するため、地域福祉活動の活性化やボランティアを養成する事業(地域福祉講座)の実施団体を募集します。

申請資格 区内で福祉活動を行っているか、開始する予定の団体
 募集数 五団体

詳しくは、区役所で配布中の募集要項をご覧ください
 印刷四月三十日までに区役所で配布中の申込用紙に、団体名、代表者名、連絡先、活動計画などを記入し直接、区役所地域保健福祉課 ☎(744)3252、☎(744)342。「選考」

武蔵小杉駅駐輪場 6月にオープン

六月一日に横須賀線武蔵小杉駅にオープンする新しい駐輪場新丸子東二ノ二(四五ノ八)の利用者を募集(百二十台)します。

自転車の定期利用のみで、料金は一月一千元、三カ月五千六百元です。

決するかを話し合います。会議で検討された結果は、委員が地域や団体に持ち帰り、課題解決のための取り組みを広めていきます。

募集人数 四人程度
 任期 七月一日から二年間
 開催予定 年一回、主に平日(日中もしくは夜間)
 別途専門部会があります
 応募資格 二十歳以上(四月一日現在)で、区内在住・在勤・在学または区内で地域活動をしていること
 応募方法 五月二十八日(必着)までに住所、氏名、電話番号、生年月日、性別、地域での活動内容・経験を記入し、小論文「区民会議での私の役割(千二百字程度)の団体

印刷四月三十日(消印有効)までに、往復八ガキに氏名、住所、電話番号を記入し〒210 8577 建設緑政局自転車対策室 ☎(200)2303、☎(200)7703。「抽選」

複数枚の八ガキでの応募は無効になります
 詳しくは区役所などで配布中のチラシをご覧ください

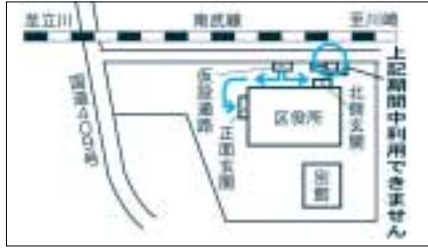
度・書式自由)を添えて、直接か郵送で〒211-8570 中原区役所企画課。「選考」

募集情報は、区役所で配布中の区民会議だよりがホームページをご覧ください

区役所企画課 ☎(744)3149、☎(744)3340

区役所出入口が変わります

区役所の東に隣接する「小杉町3丁目中央地区第一種市街地再開発事業」の実施に伴い、4月26日から6月28日まで、区役所北側(南武線側)出入口の通行ができなくなります。期間中は、仮設の出入口(下図参照)をご利用ください。



区役所総務課 ☎744-3124、FAX744-3340。まちづくり局小杉駅周辺総合整備推進室 ☎200-2741、FAX200-3970。小杉町3丁目中央地区市街地再開発組合 ☎733-8654、FAX733-8653



新緑のニケ領用水

二十三年三月に完成から四百年を迎えるニケ領用水。その歴史的意義や価値を広く啓発するガイドブックを作成します。地域住民との協働により、昔の写真やエピソードを盛り込み、子どもたちに

歴史と自然をつなぐ

さまざまな課題への取り組み

8面関連記事

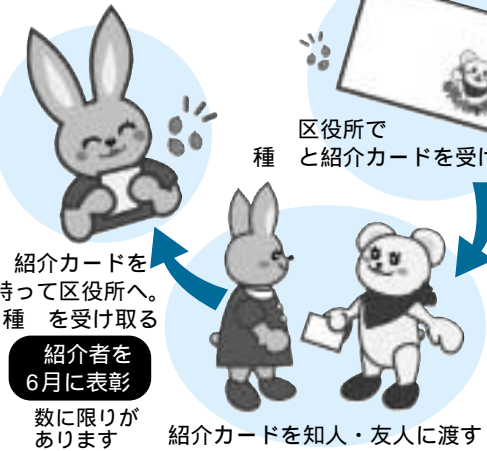
区では、協働推進事業のほか、区の課題解決のために、なかはらニケ領用水竣工四百年記念事業、小杉駅周辺再開発地区まちづくり推進事業、大型集合住宅住民組織支援事業などを実施します。

広げよう



緑のカーテンゴーヤーの輪

区では、緑のカーテンの取り組みを地域に広めることを目的に、「みんなで広げようゴーヤーの輪」を友だち何人でもできる「な」を実施します(下図参照)。多くの知人・友人を紹介し



てくれた人を六月に表彰します。期間 四月二十三日～五月二十八日

交流促進に向けて

伝承する資料としても活用を図ります。中原区は、武蔵小杉駅周辺の大規模再開発をはじめとする大型集合住宅への入居などにより転入者が多い区です。新たな住民と既存の住民との交流・連携を通



中原区が求められている。マンション住民のための地域デビュー

種を配布します。ゴーヤーで作る緑のカーテンの育て方説明会・種の配布会を開催します。日時・場所 四月二十三日(金) 午前10時～正午(開場午前九時半) 区役所五階会議室 対象 区内でゴーヤーを育てられる区民、団体。当日先着百人 区役所企画課 ☎(744)3340

お知らせ掲示板

申し込み方法などは5面上をご参照ください。

とどろきアリーナスポーツデーは個人で利用できる開放日(下表参照)。予約なしでいつからでも参加できます。貸

Table with columns: 曜日 (Day), 時間 (Time), 種目 (Activity), 対象 (Target Audience). Lists various sports activities like volleyball, yoga, and badminton.

とどろきアリーナ ☎798-5000、FAX798-5005

イベント

市民健康の森

4月17日(土)池の手入れ 4月24日(土)竹林の手入れ 5月9日(日)フリーマーケット、花苗の植え付け。9時に市民健康の森入り口広場集合。当日直接。軍手、は長靴も持参。中原区市民健康

し館などの関係で中止になる場合もあります。詳細は事前にお問い合わせを。

キッズコーナーは、子どもと保護者1組150円。そのほかは18歳未満(高校生を含む)150円。18歳以上300円

用具(ラケット・ボールなど)と運動着・室内靴を持参

の森を育てる会 ☎FAX777-0937。区役所地域振興課 ☎744-3324、FAX744-3346。

歩こう会

5月9日(日)雨天時は16日(日)。武蔵新城駅に7時集合、7時半出発。武蔵新城～東樹院～等々力緑地。約5km。区役所地域振興課 ☎744-3160、FAX744-3346。当日

の問い合わせは6時半から区役所守衛室 ☎744-3192。

講習・講座

普通救命講習会

自動体外式除細動器(AED)の操作方法や心肺蘇生法などを学べます。5月28日(金)13時半～16時半。中原消防署。☎411-0119、FAX411-0238。[先着順]

転倒予防教室

転倒を防ぐための運動を身に付けられます。5月11日～12月7日の毎週火曜、10時～11時半、全24

回。中原老人福祉センター。60歳以上の20人。日程・内容など詳細は問い合わせを。☎4月15日から直接、中原老人福祉センター ☎777-6000、FAX777-2833。[先着順]

「生きがいと創造の事業」教室

鎌倉彫、手芸、盆栽の3教室を1年間開催します。5月17日～23年3月30日、9時～12時。月2回(予定)。中原老人福祉センター。60歳以上の各15人。教材費実費。日程・内容など詳細は問い合わせを。☎4月26日16時まで直接、中原老人福祉センター ☎777-6000、FAX777-2833。[抽選]

保健福祉センターの検診・健診案内

☎744-3261、FAX744-3342

Table with columns: 健診名 (Exam Name), 日程 (Schedule), 場所 (Location), 対象・費用ほか (Target/Auxiliary Costs), 申し込み (Application). Lists various health checkups like lung cancer, stomach cancer, and lifestyle disease prevention.

肺がん、胃がん、大腸がん(40歳以上)は医療機関でも実施しています。診療報酬の改定により、検査料などを変更する場合があります