

団体紹介

市民健康の森を育てる会

市民健康の森を育てる会は、周辺住民を中心に里山環境を保全・育成し、環境学習や地域コミュニティの場づくりを行っています。草刈りや清掃活動など、里山の管理・運営などを行います。

緑の中で植物や鳥、昆虫などに出合えます。「生き物は持ち帰らない」...などのルールを守って森を楽しみましょう。



市民健康の森を育てる会
会長 青山芳之



井田山は、中原区の西部多摩丘陵東端に位置しています。山頂部のクヌギやコナラ林、斜面緑地、谷戸の小川などの自然が残る貴重な里山です。また、区の「市民健康の森」にも指定されています。開発が進む中原区に残された井田山の自然に触れてみませんか。
場所 中原区井田2の32 (市立井田病院隣接地)
交通手段 武蔵小杉駅からバス、井田病院行きで中原老人福祉センター入り口「下車」
(▶七面に関する記事あり)



里山の四季を楽しめます

なかはらの自然に触れる

区内には、多摩川や井田山など自然を楽しめる場所があります。この夏は、区内の自然に触れて過ごしてみませんか。地域で自然を生かした取り組みを行っている市民活動団体も紹介します。

山で遊ぶ

川で遊ぶ

山梨県笠取山に源を発する多摩川は、流路延長138キロ。そのうち川崎市市域では約31キロを占めています。中原区に接する流域は約6キロです。河川敷は広域避難場所に指定されているほか、公園緑地、サイクリングコース、運動施設などがあり、多くの区民に利用され、憩いの場として区



みんなで楽しく活動します

なかはら

人口 ▶ 23万1564人
世帯数 ▶ 11万5983世帯
(平成22年6月1日現在)
中原区役所
(〒211-8570 中原区小杉町3-245)
☎ 744-3113 (総合案内)

URL <http://www.city.kawasaki.jp/65/65nakahara/>

なかはら区版インデックス

7面をご覧ください
「福祉健康まつり」参加団体を募集
みんなでゴーヤを食べよう
とどろきアリーナのスポーツ教室
「連載」子育て子育て未来をつくる③⑤
「多胎児育児を応援します」

区役所産科センターが小鉢で登場
お知らせ掲示板
検診・健診案内
こども相談窓口
744-3238
子どもに関する相談はコチラ

川遊びの

5カ条

- 1 服装に注意(長袖・長ズボンを着用する)
- 2 一人では行かない
- 3 天気の悪いときには行かない
- 4 「危険」の看板のある所には行かない
- 5 川の魚、生き物は持ち帰らない



とどろき水辺の楽校
校長 菅田木一

団体紹介
とどろき水辺の楽校は、母なる川、多摩川で子どもたちが遊んだり、自然や環境問題について学ぶ場を作る活動を行っています。クリーン作戦や魚とり、川に入つての生物観察、源流体験など川と触れ合うイベントを開催しています。

第六回なかはら市民活動の集い「なかはらつば祭り」を開催します。区役所五階の区民交流センター「なかはらつば」に登録している市民活動団体が、日ごろの活動の成果を発表します。子どもから大人まで気軽に楽しめますので、ぜひお越しください。
日時 七月十八日(日)午前10時～午後四時
場所 中原市民館
内容 なかはらまちづくり

市民活動の集い「なかはらつば祭り」
なかはらつばに集まろう

7/18

フォーラム、親子料理教室、「まちふあと」展示、アサリの貝殻で「貝猫」づくり、音でつづる昔ばなし、日本舞踊の鑑賞、手作り楽器でコンサート、カリブの楽器「スチール・パン」の体験、面白自転車試乗(左写真)などは、七月一日から区内の主な公共施設で配布するチラシ

日時 七月十七日(土)午後二時～三時(開場午後一時半)
場所 中原市民館二階ホール
出演 タンゴ・レクエルド(右写真)
曲目 ラ・クンパルシータ、小さな喫茶店、奥さまお手をどうぞ ほか
二歳以上の子どももの保育あり。希望者は前日までに連絡を
区役所地域振興課(744)3324、(FAX)744-3346

市民館でコンサートを行います。タンゴをお楽しみください。
日時 七月十七日(土)午後二時～三時(開場午後一時半)
場所 中原市民館二階ホール
出演 タンゴ・レクエルド(右写真)
曲目 ラ・クンパルシータ、小さな喫茶店、奥さまお手をどうぞ ほか
二歳以上の子どももの保育あり。希望者は前日までに連絡を
区役所地域振興課(744)3324、(FAX)744-3346

区役所コンサート
市民館でコンサートを行います。タンゴをお楽しみください。
日時 七月十七日(土)午後二時～三時(開場午後一時半)
場所 中原市民館二階ホール
出演 タンゴ・レクエルド(右写真)
曲目 ラ・クンパルシータ、小さな喫茶店、奥さまお手をどうぞ ほか
二歳以上の子どももの保育あり。希望者は前日までに連絡を
区役所地域振興課(744)3324、(FAX)744-3346

第3期区民会議



毎回、真剣な議論が交わされます

区民会議は、区民の代表が集まり、地域の課題について審議、検討を行います。第一回は、第三期区民会議をどう進めるかや取り上げる課題などについて検討します。

区民会議で検討された地域課題は、市民提案型事業などを活用し、区民との協働により解決を図ります。
日時 七月二十三日(金)午後三時～五時半
場所 区役所五階会議室
傍聴 当日先着五十人
会議の詳細は区ホームページでもご覧になれます
区役所企画課(744)3149、(FAX)744-3340

月に親しまれています。夏休みを利用して家族や友人と出掛けてみませんか。
区役所企画課(744)3149、(FAX)744-3340

中原の魅力教えて

フォトコンテスト開催

「第1回なかはらフォトコンテスト」を行います。この事業は、市民提案型事業として、区民自らが地域の課題を発見し、解決することを目的に選ばれました。また、この地域課題は、区民会議で審議された「まちの魅力を見つける」を受けて企画されたものです。

区内で撮影した「知らない人に教えてあげたい自分なりの魅力」が伝わる写真を送ってください。優秀作品に選ばれた応募者を後日表彰します。

募集期間 9月15日まで 選考会 10月開催予定

詳しくは7月1日から区役所などで配布するチラシをご覧ください

区役所地域振興課 ☎744-3324、(FAX)744-3346

子育て・育ち 未来をつくる 35

多胎児育児を応援します

ボランティア大募集中

双子や三つ子などの育児を応援するボランティアグループ「ピーナッツ」では、会員を募集しています。地域で子育て支援や双子育児をしている人などが会員です。多胎児の家族交流会の企画や運営を行い、どうしても妊娠から家族が「安心して楽しく元気に」育児ができるかなどを、毎月話し合います。多胎児育児の経験者や子育てに関心のある人は一緒に活動してみませんか。

日時 毎月第3金曜 午前10時～11時半
会場 区役所会議室

双子ちゃん・三つ子ちゃん集まれ「ツインキッズ」

区では、多胎児育児の支援を目的に、多胎児を妊娠中の人や育児中の家族同士の交流の場づくりとして、「ツインキッズ」を行っています。

日時 毎月第4木曜 午前10時～11時半
会場 区役所別館幼児室



区役所保健福祉サービス課 ☎744-3380、☎744-3343 詳しくは問い合わせを

区役所で育てているゴーヤーを使った料理を、区役所の食堂で、当日先着百人分提供します(有料)。こ



用紙を送付します

42。電話連絡後、申込
(744)3256、FAX(744)33
(711)1260。「選考」。

福祉健康まつり

参加団体を募集

十一月二十日(土)に区役所で開催する「なかはら福祉健康まつり」の参加団体を募集します。

対象 福祉・健康関係団体(営利目的、宗教・政治団体は不可)
応募条件 三回程度の会議にすべて出席できること
所属団体から運営協力員を出すこと

とどろきアリーナのスポーツ教室

Table with columns: 教室名, 日程・回数, 曜日, 時間, 対象, 受講料. Lists various sports classes like '夏休み少年スポーツA・B', '卓球教室', etc.

参加者を募集しています。
申込 7月20日、8月5日、8月17日、8月11日、8月18日(いずれも必着)までに往復ハガキに、希望教室名(A・Bある場合はいずれか)、住所、氏名、電話番号、年齢(小学生は学年)、子どもの氏名(ふりがな)と生年月日(対象範囲は問い合わせを)を記入し、〒211-0052中原区等々力1-3とどろきアリーナ ☎798-5000、FAX798-5005。[抽選]
とのAのみ保育あり。は満2歳以上の幼児7人程度、のAは満10カ月以上の幼児8人程度。希望の場合は幼児の氏名(ふりがな)生年月日も記入

お知らせ掲示板

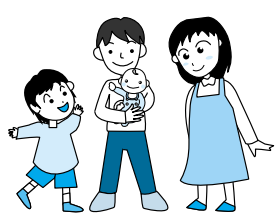
申し込み方法などは5面右上をご参照ください。

イベント

市民健康の森 8面関連記事

草刈り...7月17日(土)8時半(市民健康の森広場入り口)集合。軍手持参。当日直接。

親子キャンプ...7月31日(土)～8月1日(日)、1泊2日。親子10組。キャンプ用品持参。15時(市民健康の森入り口)集合。7月15日から電話で市民健康の森を育てる会(竹井) ☎090-2643-1052。[先着順] いずれも市民健康の森を育てる会 ☎744-3324、FAX744-3346。



環境楽(がく)習会
エコカフェや体験学習などを通じて、環境について楽しく学べます。7月17日(土)10時～15時。市民ミュージアム中庭(トーマス転炉前広場)。区役所企画課 ☎744-3149、FAX744-3340。



転炉前広場)。区役所企画課 ☎744-3149、FAX744-3340。

講座

学級「子ども大好き 私も大好き“ちょっと待つ子育て”してみませんか」

子育てについて、保護者同士で共感できることを語り合いませんか。少し肩の力を抜いて“ありのままの子ども・自分・家族”を見つめてみましょう。講師は柴田愛子(りんごの木主宰)ほか。9月17日～12月10日の主に金曜、10時～12時、全12回。2～3歳の子どもの保護者25人。希望者には保育あり。保育あり：15人(保育対象2～3歳児)1,100円(資料代・保育保険料・保育雑費)。保育なし：10人、資料代300円。なお調理実習の材料費が別途300円程度かかります。中原市民館。7月15日(土)までに往復ハガキに学級名と保育希望者は子どもの名前(ふりがな)生年月日、性別を記入し〒211-0004中原区新丸子東3-1100-12中原市民館 ☎433-7773、FAX430-0132。[抽選]

夏休みこども歯科教室

「自分の口の中には何本の歯がはえているかな」「みがきかたはいいかな」。小学生を対象に、口の中の観察、歯磨き実習(染め出しあり)かむ力の測定などを行います。8月3日(火)10時～11時半。保健福祉センター(区役所別館)。小学生、20人。歯ブラ



シ持参。7月16日から電話で区役所地域保健福祉課 ☎744-3261、FAX744-3342。[先着順]

ミュージアム企画展関連講座「絵図でめぐる江戸時代の中原区」

市民ミュージアムで開催する絵図展関連講座です。区内に残る村

絵図と現在の地図を比較し、景観の変ぼうなどを紹介します。8月1日(日)14時～16時。中原市民館。45人。7月18日(消印有効)までに往復ハガキかFAXに必要事項を記入し〒211-0052中原区等々力1-2市民ミュージアム ☎754-4500、FAX754-4533。[抽選]

保健福祉センターの検診・健診案内

Table with columns: 健診名, 日程, 対象・費用ほか, 申し込み. Lists health checkups for Lung Cancer, Stomach Cancer, Life Habits, and Dental.

会場はいずれも保健福祉センター(区役所別館)
肺がん、胃がん、大腸がん検診(40歳以上)は医療機関でも実施しています
検診を受診できるのは年1回です

8面にも区の情報掲載しています。編集は中原区役所企画課で行っています。