

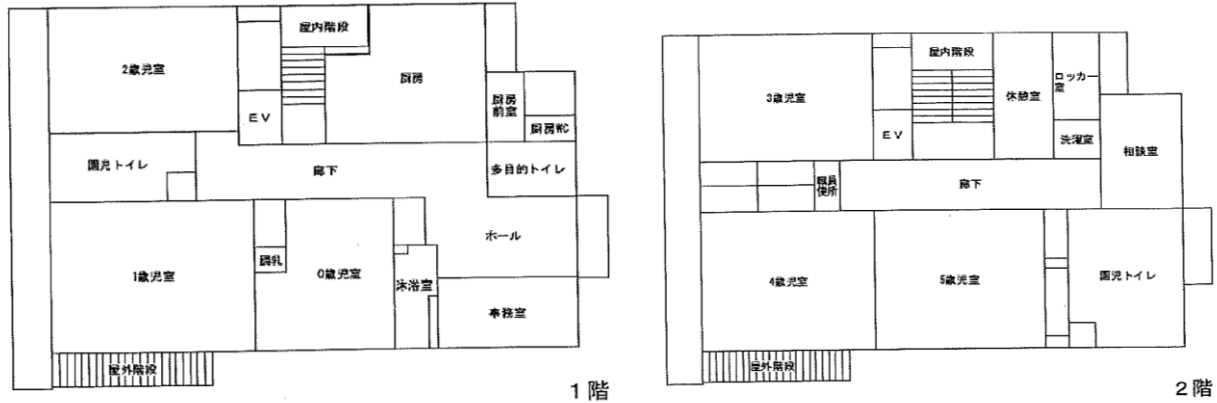
【中原区】認可保育所等 情報提供シート

施設名	認可保育所(民営)	所在地	〒 211-0042 中原 区
	にじいろ保育園下新城		下新城2-4-45 TEL: 044-789-5541 FAX: 044-789-5542

設置主体	ライクキッズ株式会社	開設年月日	令和 4年 4月 1日
------	------------	-------	-------------

交通手段	南武線中原駅より徒歩10分
------	---------------

外観写真・園庭写真・見取り図など



施設の運営方針、保育の特徴	地図
---------------	----

保護者や地域の皆様と子育ての楽しさを分かち合いながら、陽だまりのようなあたたかい空間で子どもたちがのびやかに生きていく力をはぐくんで生きます。晴れた日には散歩に出かけて草木や石、虫や魚などとふれあう時間を楽しみ、自然のかかわりの中から、生命の大切さや自分で考える力、他人をおもいやる心など、人として大切な感性やこころを養っていきます。



【施設構造等】

構造・規模	鉄骨2階建て		築年月	令和 4年 4月
建物面積	533.35 m ²	園庭代替公園	■ あり (m ²) □ なし 公園	
送迎スペース	駐車場 □あり(台)・■なし	自転車	■あり(台)・□なし	ベビーカー置き場 ■あり・□なし

【定員・開所日時・職員数】

受入年齢	0歳児 ~ 5歳児 ※0歳児は5か月から						
	0歳児	1歳児	2歳児	3歳児	4歳児	5歳児	合計
定員	6人	10人	11人	11人	11人	11人	60人
縦割り保育の実施	□あり・■なし						

開所時間	開園時間	保育標準時間	保育短時間(コアタイム)	
	平日	7:00~20:00	7:00~18:00	9:00~17:00
	土曜日	7:00~20:00	7:00~18:00	9:00~17:00
休園日設定(日曜・祝日)	□あり() □なし			

※各種保育サービスの実施(詳細は応相談)
⇒ □一時保育 □休日保育 □その他()

職員数	施設長	保育士	保育補助	看護師	調理員	栄養士	事務	その他
	1人	9人	2人	1人	1人	2人	0人	0人

~ 裏面もご覧ください ~

【保育料】

川崎市保育料金額表による(世帯の市民税所得割相当額によって算定)

【延長保育】

延長保育時間	18:01~20:00	延長料金(月登録)	30分毎に月額 1,000円
		延長料金(スポット)	30 分毎に 500円
補食の提供 (夕方のみ)	■ あり ・ □ なし	補食代	月額 1,500円
		補食代(スポット)	100円/日
延長保育に関する補足事項			

【給食】

食事代(3~5歳児クラス)	4,500 円 (■ 主食代 ・ ■ 副食代)
献立表の有無	あり(□ 週ごと ・ ■ 月ごと)
アレルギー対応	有
提供方法	■ 掲示 ・ ■ 配付

【保育料・食事代以外の費用・保護者が用意する持ち物】

昼寝用布団	有	家庭から持ち込む寝具類	無し
おむつの用意	定額 3,000円で提供も選択あり	おむつの処理	保育園で処分
【必須】	保護者が購入するもの・料金		
	連絡帳1冊 57円 帽子代1個 649円 フェリカカード1枚 110円(1枚目は無料) 安心伝言板カード代 330円(1枚目は無料)		
【任意】	保護者が購入するもの・料金		
	おむつの定額サービス3,000円 シーツレンタル700円		
持ち物等に関する補足事項			

【主な行事】保護者参加の行事は★印

春(4月~6月)	夏(7月~9月)	秋(10月~12月)	冬(1月~3月)
入園式	すいか割り	運動会	節分
子どもの日		ハロウィン	ひなまつり
		発表会	

【園との懇談会・保護者会】

園との懇談会	■ あり ・ □ なし	開催頻度	年2回
保護者会	■ あり ・ □ なし	開催頻度	年2回
			会費 0 円

【セキュリティ対策】

フェリカカードにて開錠、もしくはインターフォンにて応答する。

【その他、重要なお知らせ】 特に保護者の方に伝えておきたいこと

このシートは、令和 4年 7月 20日に、施設で記入したものを情報提供しています。

シート作成 責任者	職種	氏名	問合せ先 電話番号
	園長	永由 良恵	044-789-5541
電子メール	shimoshinjo-room@like-kd.co.jp		ホームページ