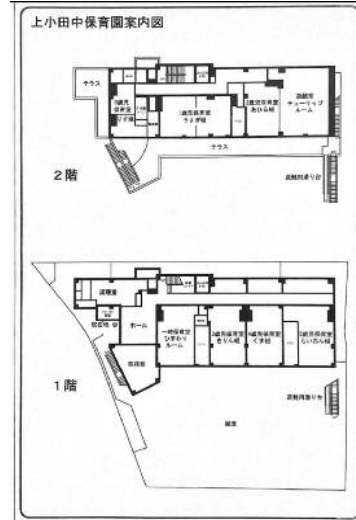


令和2年度 【中原区】認可保育所等 情報提供シート

施設名	認可保育所(民営)	所在地	〒 211-0053 中原 区
	けいわ会 上小田中保育園		上小田中1-28-25 TEL: 044-982-9215 FAX: 044-982-9216
設置主体	社会福祉法人けいわ会	開設年月日	平成 26年 4月 1日
交通手段	JR南武線 武蔵新城駅 より 徒歩7分		
外観写真・園庭写真・見取り図など			



施設の運営方針、保育の特徴	地図
<p style="text-align: center;">＜保育内容の特色＞</p> <p>伸び伸び体を動かす遊びを通して丈夫な体づくりをする保育・五感を使い様々な実体験を通して感動する保育・色々な人たちとの関わりを通して思いやり・親しみを育てる保育。乳児期は家庭と同じように安心して過ごせるように、育児担当制を実施しております。</p>	

【施設構造等】

構造・規模	鉄筋コンクリート2階建て	築年月	平成 26年 4月
建物面積	998 m ²	園庭代替公園	■ あり 540 m ²) □ なし 公園
送迎スペース	駐車場 □あり(台) ・ ■なし	自転車	■あり(15台)・□なし
		ベビーカー置き場	■あり ・ □なし

【定員・開所日時・職員数】

受入年齢	0歳児 ~ 5歳児 ※0歳児は 43日目 から						
	0歳児	1歳児	2歳児	3歳児	4歳児	5歳児	合計
定員	9人	21人	21人	23人	23人	23人	120人
縦割り保育の実施	■ あり □ なし						

開所時間	開園時間	保育標準時間	保育短時間(コアタイム)	
	平日	7:00~20:00	7:00~18:00	9:00~17:00
	土曜日	7:00~20:00	7:00~18:00	9:00~17:00
休園日設定(日曜・祝日)	□ あり () ■ なし			

※各種保育サービスの実施(詳細は応相談)
⇒ ■ 一時保育 □ 休日保育 □ その他 ()

職員数	施設長	保育士	保育補助	看護師	調理員	栄養士	事務	その他
	1人	20人	10人	1人	3人	1人	2人	2人

～ 裏面もご覧ください ～

【保育料】

川崎市保育料金額表による（世帯の市民税所得割相当額によって算定）

【延長保育】

延長保育時間	18：00～20：00	延長料金（月登録）	30分毎に月額1,000円
		延長料金（スポット）	30分毎に 500円
補食の提供 （夕方のみ）	■ あり ・ □ なし	補食代	月額1,500円（希望者のみ）
		補食代（スポット）	0円/日
延長保育に関する補足事項			

【給食】

事代（3～5歳児クラス）	6000円	（■ 主食代 ・ ■ 副食代）	
献立表の有無	あり（□ 週ごと ・ ■ 月ごと）	提供方法	■ 掲示 ・ ■ 配付
アレルギー対応	詳細は園にお問い合わせください。		

【保育料・食事代以外の費用・保護者が用意する持ち物】

昼寝用布団	園で用意	家庭から持ち込む寝具類	布団シーツ・タオルケット
おむつの用意	持ち込み	おむつの処理	園で廃棄
【必須】			
保護者が購入するもの・料金	学年ごとに購入する帽子 940円 交通費 園外保育で公共機関を利用した時のみ（5歳児）		
【任意】			
保護者が購入するもの・料金			
持ち物等に関する補足事項	保育参加の時に給食代250円		

【主な行事】 保護者参加の行事は★印

春（4月～6月）	夏（7月～9月）	秋（10月～12月）	冬（1月～3月）
はじめましての会	七夕	芋ほり	豆まき
こどもの日を祝う会	お泊り会	★運動会	ひなまつり
遠足(5歳児)	★夏祭り	★親子で遊ぼう会	★卒園を祝う会
ふろん太君と遊ぼう会		★お楽しみ会	

【園との懇談会・保護者会】

園との懇談会	■ あり □ なし	開催頻度	年2回	
保護者会	■ あり □ なし	開催頻度	年6回	会費 円

【セキュリティ対策】

パスコードで開錠します。父母以外の方のお迎えの場合はチャイムを押していただければ職員が開錠します。

【その他、重要なお知らせ 特に保護者の方に伝えておきたいこと】

オンラインでの説明会を開催しております。ご興味のある方はご連絡ください。

このシートは、令和2年10月1日に、施設で記入したものを情報提供しています。

シート作成 責任者	職種 園長	氏名 石川 篤子	問合せ先 電話番号 044-982-9215
電子メール	kmktnk@keiwa-kai.jp	ホームページ	http://www.keiwa-kai.jp/kamikodanaka/index.html

