

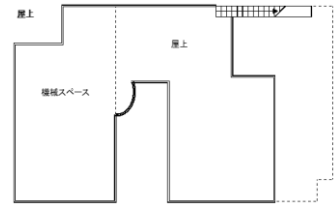
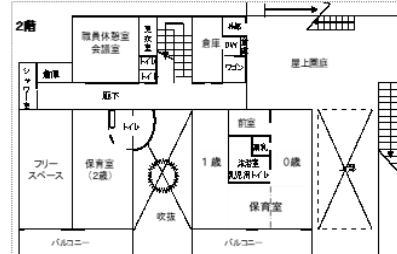
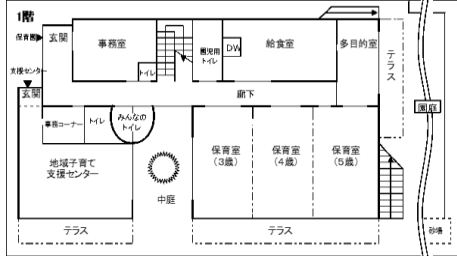
【中原区】認可保育所等 情報提供シート

施設名	認可保育所(民設民営)	所在地	〒 211-0033 中原 区
	すみよしのはら保育園		木月祇園町17-2 TEL: 044-411-6311 FAX: 044-411-6351

設置主体	社会福祉法人 大慈会	開設年月日	平成 22 年 4 月 1 日
------	------------	-------	-----------------

交通手段	東急東横線「元住吉」駅より 徒歩5分
------	--------------------

外観写真・園庭写真・見取り図など



施設の運営方針、保育の特徴

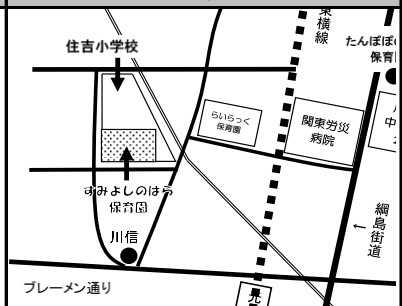
【保育方針】

- ①子どもを中心に、家庭と協力しながら健全な心身の発達を図る
- ②心身ともに豊かで、自己を十分に発揮できる子どもに育てる
- ③難しいことに立ち向かい、乗り越えられる力を育てる
- ④人に対する愛情と信頼感が持てる心を育てる
- ⑤保育の専門性を活かし、地域の子育てを支援する

【保育目標】

- ・健康で明るい子ども
- ・意欲のある子ども
- ・感情豊かな子ども

地図



【施設構造等】

構造・規模	鉄筋コンクリート造 2階建て		築年月	平成 22 年 4 月
建物面積	753.63 m ²	園庭 代替公園	■ あり (458 m ²) □ なし	公園
送迎スペース	駐車場 □あり(台)・■なし	自転車	■あり(台)・□なし	ベビーカー置き場 ■あり・□なし

【定員・開所日時・職員数】

受入年齢	0歳歳児 ~ 5歳児 ※0歳児は5ヶ月から						
	0歳児	1歳児	2歳児	3歳児	4歳児	5歳児	合計
定員	6人	16人	18人	20人	20人	20人	100人
縦割り保育の実施	□あり・■なし						

開所時間		開園時間	保育標準時間	保育短時間(コアタイム)
	平日	7:00~20:00	7:00~18:00	8:30~16:30
	土曜日	7:00~20:00	7:00~18:00	8:30~16:30

休園日設定(日曜・祝日)	□あり() ■なし
--------------	------------

※各種保育サービスの実施(詳細は応相談)

⇒ □一時保育 □休日保育 □その他()

職員数	施設長	保育士	保育補助	看護師	調理員	栄養士	事務	その他
	1人	16人	10人	1人	1人	2人	2人	人

~ 裏面もご覧ください ~

【保育料】

川崎市保育料金額表による(世帯の市民税所得割相当額によって算定)

【延長保育】

延長保育時間	18:00~20:00	延長料金(月登録)	30分毎に月額1,000円
		延長料金(スポット)	30分毎に500円/日
補食の提供 (夕方のみ)	■ あり ・ □ なし	補食代	月額1,500円
		補食代(スポット)	100円/日
延長保育に関する補足事項		スポット利用3回目からは月利用登録(月登録料金を超えてしまうため)	

【給食】

食事代(3~5歳児クラス)	5,700 円 (■ 主食代 ・ ■ 副食代)
献立表の有無	あり(□ 週ごと ・ ■ 月ごと)
アレルギー対応	提供方法 ■ 掲示 ・ ■ 配付
詳細は園にお問い合わせください。	

【保育料・食事代以外の費用・保護者が用意する持ち物】

昼寝用布団	園で用意	家庭から持ち込む寝具類	布団カバー・タオルケット
おむつの用意	持ち込み(紙おむつ)	おむつの処理	園で廃棄
【必須】	保護者が購入するもの・料金		
	年長児お泊り保育費用……6,000円程度 年長児卒園遠足費用……3,000円程度 個人教材(帽子、のり、クレヨン、絵の具セットなど)……4,000円程度		
【任意】	保護者が購入するもの・料金		
	写真代 1枚70円・90円		
持ち物等に関する補足事項	年度により、持ち物には変更がございます		

【主な行事】保護者参加の行事は★印

春(4月~6月)	夏(7月~9月)	秋(10月~12月)	冬(1月~3月)
保育説明会・懇談会★	七夕	運動会★	発表会★
お泊り保育	なつあそび	移動動物園	豆まき
	なつまつり★	もちつき	ひなまつり
		懇談会★	卒園式(年長児)★

【園との懇談会・保護者会】

園との懇談会	■ あり ・ □ なし	開催頻度	年2回
保護者会	■ あり ・ □ なし	開催頻度	役員会 年5回程度
会費	月額250円		

【セキュリティ対策】

時間帯により自動ドア開閉がインターホンでの対応になります。
また、園の各場所に監視カメラを設置し不審者対策をしています。

【その他、重要なお知らせ】 特に保護者の方に伝えておきたいこと

園見学は平日の午前10時より行っております。日程など詳細についてはお電話にてお問い合わせをいただきまして、ご希望のお日にちのご予約をお願いいたします。

このシートは、令和5年5月24日に、施設で記入したものを情報提供しています。

シート作成 責任者	職種	氏名	問合せ先 電話番号
	園長	大欠輝行	044-411-6311
電子メール		ホームページ	https://daijikai.jp/