

【中原区】認可保育所等 情報提供シート

施設名	認可保育所(民営)	〒 211-0063	中原 区
	京進のほいくえん HOPPAパークシティ武蔵小杉	所在地	小杉町二丁目228番地1パークシティ武蔵小杉 ザガーデンタワーズズウエストW9(2階)
		TEL:	044-712-5071
		FAX:	044-712-5072

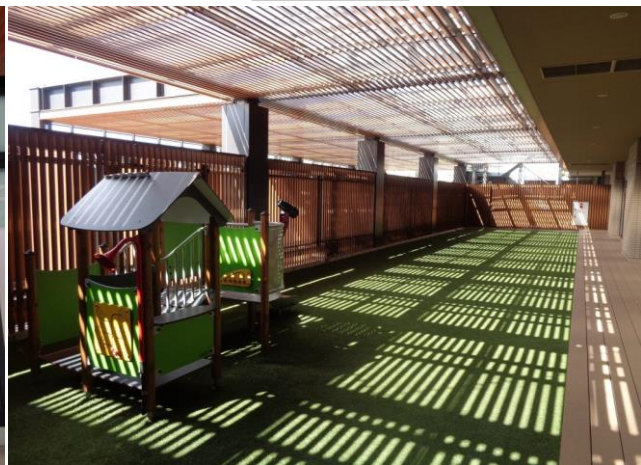
設置主体	株式会社 京進	開設年月日	2019年 4月 1日
------	---------	-------	-------------

交通手段	JR南武線「武蔵小杉駅」より徒歩5分
------	--------------------

外観写真・園庭写真・見取り図など

外観写真

園庭写真



施設の運営方針、保育の特徴	地図
---------------	----

<保育理念>
 子どもたちの最善の利益のために、私たちが最も大切にしている理念です。
 子どもたちの自立を育み、輝きを引き出し、健やかな成長を応援します。
<ひとりひとりを大切にする保育>
 個々の発達段階を丁寧に見つめ、ふさわしい援助を心がけます。
<主体性を大切にする保育>
 子ども自身が持つ、伸びようとする力を育てていきます。

「英(国際力)×知(学ぶ力)×人(生きる力)を育む」がコンセプトのKyoshin Early Childhood Education Groupでは、知育・英語・プログラミング等のオリジナルプログラムを日々の保育に導入しています。



【施設構造等】

構造・規模	鉄筋コンクリート造り地上47階建て2階部分	築年月	平成 20年 10月
建物面積	503.3 m ²	園庭 代替公園	■ あり (199.3 m ²) □ なし 園庭(テラス)あり。公園
送迎スペース	駐車場 □あり(台)・■なし	自転車	■あり(台)・□なし
		ベビーカー 置き場	■あり・□なし

【定員・開所日時・職員数】

受入年齢	0歳児 ~ 5歳児 ※0歳児は 生後5か月 から						
	0歳児	1歳児	2歳児	3歳児	4歳児	5歳児	合計
定員	5人	13人	13人	13人	13人	13人	70人
縦割り保育の実施	□あり・■なし						

開所時間		開園時間	保育標準時間	保育短時間(コアタイム)
	平日	7:00~20:00	7:30~18:30	8:30~16:30
	土曜日	7:00~20:00	7:30~18:30	8:30~16:30

休園日設定 (日曜・祝日) □あり() ■なし

※各種保育サービスの実施(詳細は応相談)
 ⇒ □一時保育 □休日保育 □その他 ()

職員数	施設長	保育士	保育補助	看護師	調理員	栄養士	事務	ネイティブ
	1人	21人	0人	1人	3人	1人	1人	1人

～ 裏面もご覧ください ～

【保育料】

川崎市保育料金額表による(世帯の市民税所得割相当額によって算定)

【延長保育】

延長保育時間	7:00~7:30	延長料金(月登録)	30分毎に月額1,000円
	18:30~20:00	延長料金(スポット)	30分毎に月額1,000円
補食の提供 (夕方のみ)	■ あり ・ □ なし	補食代	月額1,500円
		補食代(スポット)	円/日
延長保育に関する補足事項	長時間保育を利用する児童に対する配慮を定めている。		

【給食】

食事代(3~5歳児クラス)	6,000 円 (■ 主食代 ・ ■ 副食代)
献立表の有無	あり(□ 週ごと ・ ■ 月ごと)
アレルギー対応	代替食品を使い、自園調理を行っている。
提供方法	■ 掲示 ・ ■ 配付

【保育料・食事代以外の費用・保護者が用意する持ち物】

昼寝用布団	園で用意	家庭から持ち込む寝具類	コットベッドに敷くバスタオルのみ
おむつの用意	持ち込み(紙・布両方)	おむつの処理	園にて廃棄
【必須】	<ul style="list-style-type: none"> ■ 主食代 ¥1,500...3歳児以上の児童に提供するお米・麺・パン等の代金を実費で負担いただくもの。 ■ 副食代 ¥4,500...3歳児以上の児童に提供するおかず・おやつ等の代金を実費で負担いただくもの。 ■ キャンパスノート ¥101...保護者との連絡を取る手段、園での様子を報告する手段(3歳以上の児童) ■ おたよりファイル ¥305...園での配布物を挟むファイル。 ■ 帽子 ¥1,078...2歳児以上の児童が散歩時に着用するもの。 ■ 氏名ゴム印 ¥200...保護者さま宛書類等に使用するもの。 ■ 延長保育料...利用する延長保育時間 月額1,000円/30分 		
【任意】	<ul style="list-style-type: none"> ■ 補食代 ¥1,500...延長保育時に提供する補食代を実費で負担いただくもの。 ■ 卒園アルバム ¥8,800...5歳児の児童の卒園記録として、ご購入いただくもの。 ■ 3歳児の児童(すべて税込) お道具箱(637円)、のり(242円)、はさみ(503円)、クレヨン(748円)、自由帳(220円)、水性マーカー12色(858円) ■ 4、5歳児の児童(すべて税込) お道具箱(637円)、のり(242円)、はさみ(503円)、クレヨン(748円)、自由帳(220円)、粘土(275円)、粘土ケース(188円)、ピアニカ吹き口(385円)、水性マーカー12色(858円) 		
保護者が購入するもの・料金			
保護者が購入するもの・料金			
持ち物等に関する補足事項	特になし		

【主な行事】保護者参加の行事は★印

春(4月~6月)	夏(7月~9月)	秋(10月~12月)	冬(1月~3月)
★入園式	七夕の日の集い	★運動会	新年の集い
お花見	水遊び	ハロウィン	節分の日の集い
イースター	お月見	★保育参観	★成果発表会
子どもの日の集い	3歳児遠足	★個人懇談	ひな祭り
4、5歳児遠足		クリスマス会	★卒園式
内科検診・歯科検診			お別れ会
★親子レクリエーション			
★クラス懇談会・個人懇談			

【園との懇談会・保護者会】

園との懇談会	■ あり ・ □ なし	開催頻度	年1回
保護者会	□ あり ・ ■ なし	開催頻度	実施無し
会費	0円		

【セキュリティ対策】

・セコムでのセキュリティ管理を行っており、各家庭にセコムカードを2枚を貸し出しております。

【その他、重要なお知らせ】 特に保護者の方に伝えておきたいこと

・入園希望の方、お問い合わせをいただいた方には、入園のしおりをお渡ししております。
ご興味のある方は、当園までお電話にてご連絡いただきますよう、お願いいたします。

このシートは、令和 4年6月15日に、施設で記入したものを情報提供しています。

シート作成 責任者	職種	氏名	問合せ先 電話番号
	施設長	深見 真奈	044-712-5071
電子メール	parkcity@hoppa.jp	ホームページ	https://hoppa.jp