

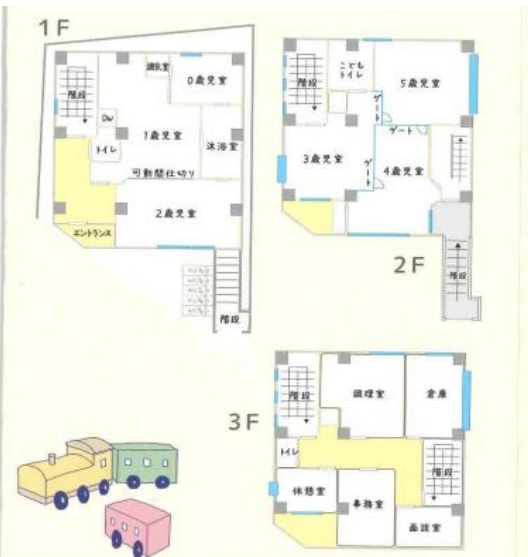
**【中原区】認可保育所等 情報提供シート**

施設名	認可保育所（民営）	所在地	〒 211-0024 中原 区
	<b>ミアヘルサ保育園ひびき元住吉</b>		西加瀬2-2 TEL: 044-948-8760 FAX: 044-948-8761

設置主体	ミアヘルサ株式会社	開設年月日	2020 年 4 月 1 日
------	-----------	-------	----------------

交通手段	東急東横線/目黒線「元住吉駅」徒歩10分
------	----------------------

外観写真・園庭写真・見取り図など



施設の運営方針、保育の特徴	地図
---------------	----

私たちは「共に育ちひびき合う」を理念としています。子どもたちを中心につながり合う一人ひとりを大切に、この先もずっと思いやりと笑顔にあふれる園であり続けます。当園には園庭がありませんが、近隣には多くの公園があり、子どもたちは毎日お日様のもと、のびのびと遊んでいます。毎日のお散歩で歩行の獲得や、基礎的な身体能力の発達を促します。保育園生活を通し、コミュニケーション力をはじめ、様々なことにチャレンジする気持ち、あきらめない気持ちなど豊かな心を育てていきたいと思ひます。



**【施設構造等】**

構造・規模	鉄筋コンクリート造		築年月	昭和・平成・令和	年 月
建物面積	360.47 m <sup>2</sup>	園庭代替公園	□ あり ( m <sup>2</sup> ) ■ なし 公園		
送迎スペース	駐車場 □あり(台)・■なし	自転車	■あり(7台)・□なし	ベビーカー置き場	■あり・□なし

**【定員・開所日時・職員数】**

受入年齢	0歳児 ~ 5歳児 ※0歳児は5か月から						
	0歳児	1歳児	2歳児	3歳児	4歳児	5歳児	合計
定員	3人	9人	12人	12人	12人	12人	60人
縦割り保育の実施	□あり・■なし						

開所時間	開園時間	保育標準時間	保育短時間(コアタイム)
	平日 7:00~20:00	~	8:30~16:30
	土曜日 7:00~20:00	~	8:30~16:30
休園日設定(日曜・祝日)	■あり( 日曜・祝祭日・年末年始 ) □なし		

※各種保育サービスの実施（詳細は応相談）  
 ⇒ □ 一時保育 □ 休日保育 □ その他 ( )

職員数	施設長	保育士	保育補助	看護師	調理員	栄養士	事務	その他
	1人	12人	1人	0人	0人	2人	1人	0人

～ 裏面もご覧ください ～

**【保育料】**

川崎市保育料金額表による(世帯の市民税所得割相当額によって算定)

**【延長保育】**

延長保育時間	18:00~20:00	延長料金(月登録)	30分毎に月額 1,000円
		延長料金(スポット)	30分毎に500円(補食代込み)
補食の提供 (夕方のみ)	■ あり ・ □ なし	補食代	月額 1,500円
		補食代(スポット)	0円/日
延長保育に関する補足事項		0歳児クラスの延長保育の利用は不可	

**【給食】**

食事代(3~5歳児クラス)	6,000円	■ 主食代 ・ ■ 副食代 )	
献立表の有無	あり( □ 週ごと ・ ■ 月ごと )	提供方法	■ 掲示 ・ ■ 配付
アレルギー対応	原則病院の指示書をもとに対応。詳細は園にお問い合わせください		

**【保育料・食事代以外の費用・保護者が用意する持ち物】**

昼寝用布団	園で用意(コットタイプ)	家庭から持ち込む寝具類	シーツ・タオルケット
おむつの用意	持ち込み(紙)	おむつの処理	園で廃棄
<b>【必須】</b>			
保護者が購入するもの・料金	カラー帽子(全園児)、お道具箱・自由画帳・ねんどセット・ハサミ・クレパス等(幼児クラスのみ) その他行事で必要となる事項があった際徴収		
<b>【任意】</b>			
保護者が購入するもの・料金	毎月の写真販売		
持ち物等に関する補足事項	購入するものが変更になる場合もあります。 詳細は園にお問い合わせください。		

**【主な行事】保護者参加の行事は★印**

春(4月~6月)	夏(7月~9月)	秋(10月~12月)	冬(1月~3月)
★入園式・進級式	七夕会	★スポーツフェスティバル	節分会
★保護会	★夏祭り	秋の遠足	★発表会
★春の親子遠足	★保育参加	クリスマス会	★保護者会
			★卒園式

**【園との懇談会・保護者会】**

園との懇談会	■ あり ・ □ なし	開催頻度	1~2回	
保護者会	□ あり ・ ■ なし	開催頻度		会費 円

**【セキュリティ対策】**

ICカードによる開錠とし、入室を制限、不審者の侵入を防ぎます。/室内に防犯カメラ設置

**【その他、重要なお知らせ】 特に保護者の方に伝えておきたいこと**

見学も随時行っていますので、お気軽にお電話下さい。

このシートは、令和 4年7月 6日に、施設で記入したものを情報提供しています。

シート作成 責任者	職種	氏名	問合せ先 電話番号
	園長	渡邊 潤子	044-948-8760
電子メール		ホームページ	<a href="https://www.merhalsa.jp/hoikuen/">https://www.merhalsa.jp/hoikuen/</a>