



# 園だより

こども未来局  
保育・子育て推進部

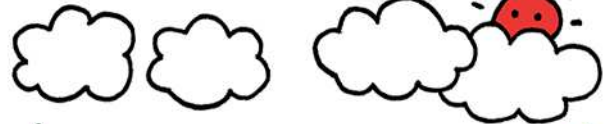
令和8年 6月1日  
下小田中保育園



## 今月の予定

- 8(月)～ ばら組(4歳児)保育参加  
〈19日(金)まで〉
- 18(木) プール開き
- 22(月)～ すみれ組(3歳児)保育参加  
〈7月3日(金)まで〉

\*保育参加についての詳細は各クラスより  
お便りや掲示にてお知らせします。



## 今月の子育て支援事業

- 2日(火) 親子でランチ
- 24日(水) あそびの広場
- 25日(木) 親子でランチ
- 26日(金) 離乳食相談会



## 園長コラム

### 「小さな発見、大きな育ち」

暑い日も増えてきましたが、子どもたちは元気いっぱい戸外遊びを楽しみながら、毎日さまざまな発見をしています。

先日、プランターの中を数人の子どもたちがのぞき込み、何かを発見した様子でした。「なんだ、なんだ?」「これ、なんだろうー?」「にんにくだよー!」「ちがうよ、これはきゅうこんだよー!」と、それぞれが思った事を口にします。

昨年であれば、「きゅうこん!」「にんにく!」と、自分の思いを主張し合う姿になっていた場面でした。しかし、今年は、そのやり取りの後に、「うめてみる?(うえてみる?)」と、嬉しそうに友だちに声をかける姿が見られました。

自分の考えを伝えるだけでなく、相手のことばを受け止めながら、一緒にやってみようとする姿に、子どもたちの社会性の育ちを感じました。日々の遊びや何気ないやり取りの中で、友だちと関わる楽しさや協力する心が育っていることを嬉しく感じています。

子どもたちの姿は、毎日の生活の中で少しずつ変化し、成長しています。今年も子どもたち一人一人の育ちを大切に受け止めながら、どんな姿を見せてくれるのか楽しみに保育をしていきたいと思っています。

イラスト出典『メイト』