

しゃかいふくしほうじんたいいかい

社会福祉法人大慈会 すみよしのはら保育園

ほいくえん

いちど あそ き み

一度遊びに来て見ませんか



ちいさなこどもと先生と一緒に  
地域子育て支援センター  
にじ  
虹・にじ

がつ  
2月

れいわ ねん がつ にち

なかはら く き づき ぎおんちよ

令和8年2月1日

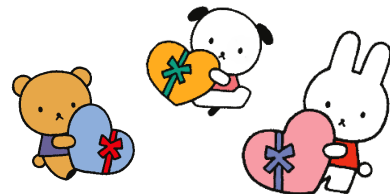
〒211-0033 中原区木月祇園町 17-2

FAX 411-6022

まだまだ寒い日が続きます。空気も一層乾燥しますね。感染症予防の為に、

室温や湿度、換気に気を付け、外から帰ったら手洗いを十分にし、元気で楽しく

過ごしましょう。親子共々体調の良い時に水分を持ってお出かけ下さい。



日	月	火	水	木	金	土
1	2	3	4	5	6	7
				0.1.2歳児の絵本の会 10:40~11:20		
8	9	10	11	12	13	14
	てがた あしがた 手形・足形を とりましょう!		けんこく き ねん び 建国記念日			
15	16	17	18	19	20	21
				しんたいそくてい 身体測定	しんたいそくてい 身体測定	
22	23	24	25	26	27	28
	てんのう たんじょう び 天皇誕生日				すみよしのはら保育園 観劇 5組 9:15~9:35	

### ☆0.1.2歳児の絵本の会 (予約制12組)

<日 時> 2月5日(木) 10:40~11:20

<場 所> すみよしのはら保育園 2階

<講 師> 北 素子 先生

<申込開始> 1月26日(月) 9:00~

※当日は10分前までに虹・にじの受付をお済ませて下さい。



### ☆大きくなったね (予約制24組)



『手形・足形をとりましょう!』

<日 時> 2月9日(月)

<時 間> 9:30(12組) 10:30(12組)

<持 物> タオル

<申込開始> 2月2日(月) 9:00~

・皆さんに参加していただけるようお子さん

一人につき年1回の申込でお願いします。

### ☆身 体 測 定

2月19日(木)・20日(金)

9:00~12:00 13:15~16:00



<申込注意> ※電話での申込はできません。

※本人(登録済)が申込んでください。

※お子さんの体調に合わせてご参加ください。

※詳しくは掲示を見てね!!

### ☆すみよしのはら保育園の観劇

<日時> 2月27日(金) 9:15~9:35

<場所> すみよしのはら保育園1階

<対象児> 1歳~ (予約制5組)

<申込開始> 2月16日(月) 9:00~