

ミミケロと一緒に
お花を
そだてよう!



中原区お花ガイドブック

ミミとケロがおはなのなえをもってやってきました。
ふたりはおはなをかだんにうえることにしました。
せのたかいおはなはうしろがいいかな。
せのひくいおはなはまえがいいかな。
そうだしながらうえました。



はなはな

たねまる



ももすけ



うえた おはなを ふたりは たいせつに そだてました。



ミミは つちが かわくと
みずやりをしました。



ケロは さきおわった おはなの
はながらつみをしました。

ミミとケロが たいせつに そだてた
かだんは きれいな おはなが
さきました。

ゆめの かだんの
できあがり!

たべたいくらい
キレイだなあ〜

みんなも
ミミとケロと
いっしょに

ミミもケロも かだんの ようせいたちも
にこにこ えがおが いっぱい
ハッピーに なりました。

おはな いっぱい
みんな ハッピー!

いろとりどりで
うれしいな!

パンジー だいすき!
ぜ〜んぶ だいすき!

おはなを
そだてて
みよう!

みんなでお花を

もくじ

お花を 知ろう

1. はじめの一步は「一年草」から 10
2. スタートは春と秋がおすすめ 10
3. 一年草の開花カレンダー 11

お花を そだてよう

1. お花を選ぶポイントは? 14
2. ポット苗を植えてみよう 15
3. 水やりでお花もハッピー! 17
4. しおれたお花はとりましょう 17
5. 植えかえのタイミングは? 18

お花で あそぼう

1. 好きな色でお花をぬってみよう 20
2. アイデアいっぱい! お花あそび 21

そだてよう!



お花を知ろう

花だんやプランターをきれいなお花でいっぱいになりたい…
まずは、はじめの一步。お花のことをまなびましょう。



1. はじめの一步は「一年草」から

一年草ってどんな特ちょうがあるの？

一年草は、タネをまいてから、1年以内にお花を咲かせ、そのあと自然に枯れていくタイプ。はじめての方でもそだてやすいのが特ちょうです。新しいお花の植えかえも季節ごとにたのしめる一年草で、まずはチャレンジしてみましょう！

そだてやすい
いちねんそうが
おすすめだよ！



そのほかの主な草花

- 多年草(たねんそう)
お花が咲いてタネをつけたあと、つぎの年も同じサイクルで開花を繰り返すタイプ。
- 宿根草(しゅっこんそう)
夏や冬に根っこだけのこり、ふたたび芽を出しお花を咲かせる多年草の一つ。
- 球根植物(きゅうこんしょくぶつ)
栄養を球根にたくわえ、きびしい季節を土の中ですごす、こちらも多年草の一つ。



タネからそだてる？ それともポット苗(なえ)？



タネは、芽がでる瞬間やおさない苗の生長の様子などをたのしむことができます。一方、ポット苗は、ポットと呼ばれる塩化ビニール製などの鉢で栽培された植物の苗。そだてやすく、たくさん植えつければ、花だんの見た目を一気に変えることができるので、はじめての方にすすめ。好きなお花を思い思いの組み合わせで花だんやプランター、鉢などに植えつけてみましょう。(P14参照)

2. スタートは春と秋がおすすめ

たねまるも
はるとあきが
だいすき

あたたかい「春」とさわやかな「秋」は、多くの草花が元気に活動をはじめるとき。花だんをつくるみなさんにとって最も植えつけや植えかえに最適な季節といえます。春に植えるお花(春～秋に開花)と秋に植えるお花(秋～春に開花)、パトンタッチしながら1年中、季節のお花をたのしみましょう。開花カレンダー(P11～12)も参考にしてください！



3. 一年草の開花カレンダー



みんな いくつ してるかな？

風にゆれる姿がおよぐ金魚のよう。白、黄、赤、橙(だいたい)、桃など花色も豊富でキンギョソウだけの寄せ植えもたのしめる。
(花期:4~7月、9~10月)

キンギョソウ



ナデシコ類

神の花とよばれる美しさ。世界に300種類以上あり、代表的なものにヨーロッパのヒゲナデシコと中国産のセキチクがある。
(花期:4~6月)



ペチュニア

日当たりがいい場所が大好きな陽だまりのような花。本来は多年草だが、寒さに弱いため一年草あつかいとなっている。(花期:4~10月)

マリーゴールド

花だんをいろどる黄金のじゅうたん。春から初夏に咲いた後、真夏にひと休み。秋になるとふたたび元気をとりもどす。
(花期:4~11月)



ヒマワリ

夏を代表する太陽のようなお花。草丈(くさたけ)が2~3mと長いイメージだが、30~50cmのピグミードワーフという品種もある。(花期:7~9月)

春に植えるお花 (春~秋に開花)

開花カレンダー 4月~11月

おはなの さくじきが ちがうね!



春に植えるお花	3月	4	5	6	7	8	9	10	11
ネモフィラ									
キンセンカ									
アリッサム									
ナデシコ類									
ネメシア									
キンギョソウ									
ペチュニア									
マリーゴールド									
パーペナ									
インパチェンス									
ヒマワリ									
あさがお									

どのお花にしようか迷ってしまいそう！ 春(3~4月)に植えるお花と秋(9月~10月)に植えるお花の開花カレンダー。

春

春に植えるお花 (春~秋に開花)

秋

秋に植えるお花 (秋~春に開花)

パンジー



秋から春にかけて長く咲き、花色も豊富でそだてやすい。花だんを可れんにいろどる中原区のお花。パンジーのかわいいミニチュア版をビオラと呼ぶ。(花期:9~4月)

シネリリア



ブルーやピンクなどあざやかな花色が豊富にそろうインパクトのつよい花。暑さによわく、主に冬の寒い時期にピークをむかえる。(花期:11月~5月)

ビオラ



パンジーに次いで人気のある秋・冬のお花。500種類以上あるなかで、花色が豊富なポリアンサスなどが人気。(花期:11~4月)

ハボタン

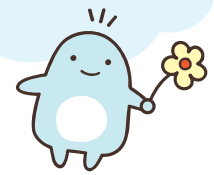


キャベツのように何枚も重なった葉が印象的。秋・冬の花だんをいろどる個性派。(花期:10~3月)

プリムラ



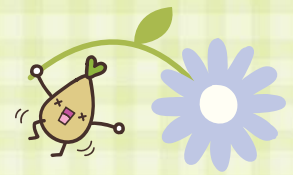
パンジーに次いで人気のある秋・冬のお花。500種類以上あるなかで、花色が豊富なポリアンサスなどが人気。(花期:11~4月)



パンジーはなかはらくのおはなだよ!

開花カレンダー 11月~5月

秋に植えるお花	9月	10	11	12	1	2	3	4	5
パンジー、ビオラ									
ハボタン									
プリムラ									
シネリリア									
ストック									
デージー									



お花をそだてよう



お花の種類や花だん、プランターづくりの
基本をまなんだら、苗を植えてそだててみよう！

1. お花を選ぶポイントは？

どこにおいたら
きれいに
みえるかな？



お花のレイアウト(配置)を考えよう

ポイントは、なるべく開花時期を合わせ、花色の組み合わせ、草丈(くさたけ)のバランス(背が低い順に前から並べるのが理想)などを考えながら、イメージをふくらませてみましょう。なにかテーマを決めてレイアウトしてみてもおもしろいですね。

春に植えるお花(参考例)

- キンギョソウ
- キンギョソウ
- インパチェンス
- インパチェンス
- ハーベナ
- キンセンカ
- キンセンカ
- アリッサム

- キンギョソウ (花期: 4~6月/草丈: 20~100cm)
- インパチェンス (花期: 4~10月/草丈: 30~40cm)
- キンセンカ (花期: 3~6月/草丈: 10~60cm)
- ハーベナ (花期: 3~10月/草丈: 20~30cm)
- アリッサム (花期: 3~6月/草丈: 20cm)

秋に植えるお花(参考例)

- シネリア
- シネリア
- ハボタン
- ハボタン
- プリムラ
- パンジー
- パンジー
- ビオラ

- シネリア (花期: 11~5月/草丈: 30cm以上)
- ハボタン (花期: 10~3月/草丈: 20cm以上)
- プリムラ (花期: 11~4月/草丈: 10cm)
- パンジー (花期: 9~4月/草丈: 10cm)
- ビオラ (花期: 9~4月/草丈: 10cm)

お花がすごしやすい環境でそだてよう

- 風通し:** カベや建物にかこまれて風がぬけにくいところは、お花とお花の間を広くあけて、背の高いお花はなるべく少なくしましょう。
- 気温:** 夏の最高気温と冬の最低気温をしらべて、きびしい環境でも耐えられるお花かどうかチェックしておきましょう。
- 日当たり:** 半日以上(できれば午前中)日が当たるところをえらびましょう。

おはなには、
かぜとおしや
ひあたりも
たいせつだよ！

4つの
ポイントで
えらんでね！

良いポット苗のお花を見わけよう

- ① 根元(ねもと)がしっかりしていて株(かぶ)がぐらつかない。
- ② そだちすぎでないガッチリとした苗
- ③ 葉色が濃い苗
- ④ 蕾(つぼみ)が上がりはじめている苗



2. ポット苗を植えてみよう

① 全体のレイアウトを確認しよう

ポットに入ったままの苗を、植えるところに仮置きして、全体のバランスを確認します。お花の成長をかんがえると、おとなりと20cmくらい間隔(かんかく)をあけたほうがよいでしょう。

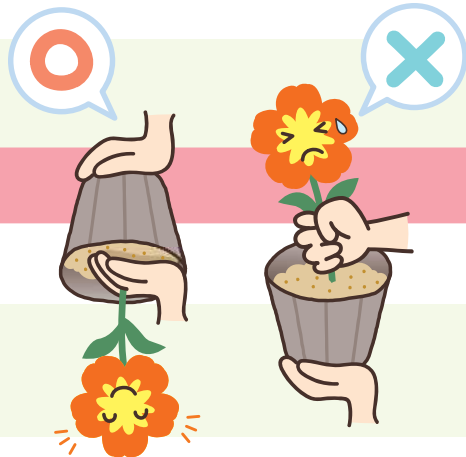


② 植える場所が決まったら穴を掘ろう

スコップを使って丁寧(ていねい)に穴を掘ってみましょう。深さは苗の長さくらい、幅はポットよりひと回り大きく!

③ 苗をポットからはずそう

苗を指のあいだにはさみポットを逆さにし、手でやさしくはずしましょう。根が固まっていたら手でもみほぐしてあげましょう。



④ 掘った穴に苗を植えてみよう

地面と同じ高さになるように苗を植えます。すべて植え終わったら、根っこまで行き届くまでお水をたっぷりあげましょう。



アイデアグッズもとり入れた花植え道具を準備

スコップやジョウロ、ガーテニングバサミなどおなじみの道具だけでなく、最近では100円ショップに売っているアイデア商品や代用品も大活躍!



3. 水やりでお花もハッピー!

いっぱいのお水で
おおきく
なってね

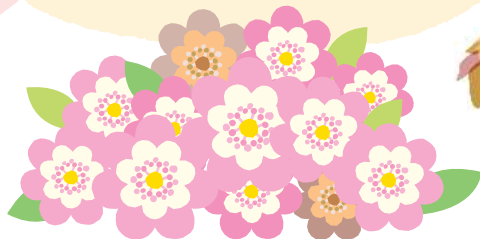
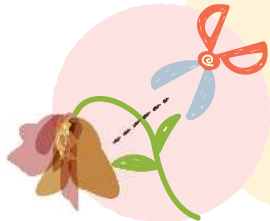


春に植えたお花は、水分の吸収量が日ごと多くなるので、こまめに水やりをしましょう。根づいたあとも、土が乾いていたら水やりしましょう。ただ、土が乾く前に水をやりすぎると根がくさってお花が枯れてしまうこともあるので気をつけましょう。一方、秋に植えたお花は、根づいてしまえば適度の水やりで大丈夫です。

4. しおれた お花は とりましょう (花がら摘み)

きれいに
さいてくれて
ありがとう

「花がら摘み」(はながらつみ)とは、終わりがけのお花をすみやかに摘みとること。気づいたら早めに摘みとりましょう。しおれたお花をそのままにしておくと次のお花が咲きにくくなります。摘みとることによって、次々と新しいお花が咲き、長く楽しめます。



5. 植えかえのタイミングは?

春に植えたお花の多くは、10月中旬には植えかえが必要になってきます。また、秋に植えたお花の多くは、4月下旬には植えかえの時期に入ります。春と秋に上手にパトンタッチして、一年中、きれいなお花をたのしみましょう。

植えかえの ワンポイントアドバイス

スコップで根の部分を持ち上げるようにしながら株をぬぎとります。ぬぎとったあとに肥料(ひりょう)を土に混ぜて準備完了。

植かえ カレンダー



お花であそぼう

きれいなお花、かわいいお花、いろんなお花とふれあいながら
みんなでたのしくあそびましょう。



1. 好きな色でお花をぬってみよう





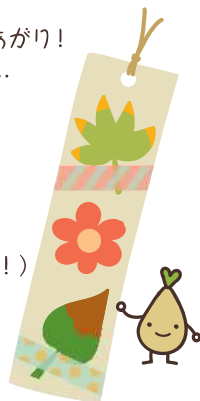
2. アイデア

押し花アート

きれいなお花を本や雑誌にはさんでおくだけで「押し花」のできあがり！
あとはしおりにしたり、画用紙などに自由に貼って作品にしたり…
思い思いのアイデアでフラワーアートをたのしみましょう。

<「押し花」のじょうずな作り方>

- ①新聞紙の上にティッシュを敷いて、お花をならべます。
- ②その上から同じようにティッシュ、新聞紙を重ね、丸ごとジップロックなどの袋に入れます(できるだけ空気を抜いてね!)
- ③分厚い本や雑誌を重しにして、乾燥するまで数日寝かせます。
その間、こまめに新聞紙をとりかえると、よりきれいに仕上がります(お花がちぎれないよう注意してね!)

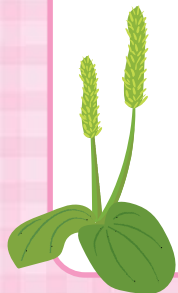


お花で指輪



春から夏にかけて公園などでたくさん見られるシロツメ草(クローバー)。かわいいお花が指輪にピッタリ!茎(くき)を少し長めに切って、指の大きさに合わせて輪をつくります。あまった茎は、輪がほどけないように巻きつけます。とってもカンタン、これでシロツメ草の指輪の完成です!

オオバコずもう



5月~9月ごろ、公園やあぜ道などで見られるオオバコ。それぞれたくたく強そうな茎のものを探し、これをUの字にからめて引っ張り合います。先に切れた方が負け。はっけよーい、のこった、のこった!



いっぱい! お花あそび



ペンペン草を鳴らそう



4月ごろになると、野原や道ばたに生えてくるペンペン草。花の下についているハート型の果実が三味線(しゃみせん)のバチに似ていることから、その音になぞらえて「ペンペン」と名づけられました。

<音の出し方>

- ①まず、たくさん実が付いているものを1本摘みとります。
- ②実と軸(太い茎)をつないでいる細い茎を根もとをつまんでひっぱり、皮がペロッと剥がれたらストップ。このやり方でぜんぶの茎をはがしましょう。
- ③はがれたら、ペンペン草の軸を親指と人差し指でつまんで、指をこするように回すと、「ペンペンペン」というやさしい音が聞こえてきます。ちょっぴりむずかしいけれど、レッツ・チャレンジ!


ドライフラワー

おうちやお店をおしゃれにいろどるドライフラワー。作り方はとってもカンタン、花卉(かべん)が開かないように、好きなお花を束ねてつるしておくだけ。場所は、湿度や日陰、直射日光をきらうので、風通しのいいカーテン越しの明るい室内がいいでしょう。ちょっぴりもったいない気もしますが、いちばんきれいに咲いている時期のお花こそドライフラワーにする最高のタイミング!





発行
制作



中原区お花ガイドブック
ミミ ケロと一緒に
お花をそだてよう!

2024年3月

発行・川崎市中原区役所 道路公園センター
協働・利活用推進担当

〒211-0041 川崎市中原区下小田中2-9-1
TEL. 044-788-2311 FAX. 044-788-1106
E-MAIL: 65doukyo@city.kawasaki.jp

イラスト・デザイン・宇都宮ちゆき

