

## 第3章

# 通う

## 保育所・幼稚園・小学校

この章では、主に保育所・認定こども園・幼稚園・小学校・わくわくプラザの情報をまとめました。どちらも毎日お子さんが通う施設なので、実際に見学したり、現在利用している方からお話を聞くなど、納得できるまで確かめてみてください。



事業・イベント等の開催が中止・変更・延期になる場合がありますので、事前に各ページのお問い合わせ先までご確認ください。

## ① 多様な保育事業について

川崎市では、多様な保育ニーズに対応するため、「認可保育所」だけではなく、「小規模保育事業」や「家庭的保育事業」、認可外保育施設の「川崎認定保育園」など様々な保育事業を実施しています。さらに、働きながら幼稚園に通わせたいという希望に対応して、預かり保育を実施している幼稚園もあります。

お子さんの預け先を検討の際には、下の図を参考にして、ライフスタイルにあった施設・事業を選択してください。

なお、選択にあたっては、各施設・事業により受入年齢や保育時間などが異なりますので、詳細は必ず施設にご確認いただくか、HP等をご覧ください。



### ⑨企業主導型保育事業

★国の定めた基準を満たし、企業等が従業員の子どもや地域の子どもを保育するために設置した認可外保育施設。 [詳細は59ページ]  
 ※ご利用をお考えの方は、勤務先か施設に直接お問い合わせいただくこととなります。

### ⑩地域保育園

★市に開設の届出をし、認可外保育施設指導監督基準を満たした施設(0～5歳児受入・施設による) [詳細は59ページ]

## ② 保育所について

### ■ 認可保育所の利用手続きについて

#### 教育・保育の給付認定について

認可保育所等の給付対象施設又は事業をご利用になるためには、保育の必要性の認定（教育・保育給付認定、下記参照）を受ける必要があります。

認可保育所、地域型保育事業等の利用を希望する保護者の方は、中原区役所（お住まいの区役所）で申請し、「教育・保育給付認定決定通知書」の交付を受ける必要があります。

※教育・保育給付認定決定通知書の発行には、おおむね1か月程度の期間をいただきます

教育・保育給付認定には、教育・保育を利用する次の3つの区分があります。

認定区分	年齢	給付の内容（給付対象施設・事業）
1号認定 教育標準時間認定	満3歳以上	教育標準時間 （幼稚園、認定こども園〔幼稚園部分〕）
2号認定 保育認定	3歳児以上	保育標準時間または保育短時間 （認可保育所、認定こども園〔保育所部分〕）
3号認定 保育認定	3歳児未満	保育標準時間または保育短時間（認可保育所、認定こども園〔保育所部分〕、小規模保育、家庭的保育）

2号認定または3号認定を受ける方は、さらに、保育の必要量によって、「保育標準時間」と「保育短時間」それぞれの利用区分に分けられます。保育標準時間の目安は、月120時間以上の就労をしている、もしくは日々8時間を超える保育を必要とする場合です。（休憩時間や通勤時間を含みます）

#### 保育を必要とする事由について

保育の必要性の認定申請は、保育所等の利用申請と合わせて行うことができます。

保育の必要性の認定は、保護者全員が次のいずれかの事由に該当する必要があります。

保育を必要とする事由	
1	月64時間以上の就労
2	妊娠、出産
3	保護者の病気、負傷又は心身障害
4	同居又は長期入院している親族などの介護・看護
5	災害の復旧
6	求職活動又は起業の準備
7	卒業後就労を目的とした職業訓練校や大学等へ通学していること
8	虐待やDVの恐れがあること
9	児童を養育する能力が著しく欠如している場合など、その他児童福祉の観点から保育の実施が必要であり、上記1～8に類すると、市長が認める場合

※次ページへ続く

### 利用の申し込み方法は？

児童家庭課（中原区役所2階2番窓口）で随時受け付けしています。原則、利用希望月の前月の10日まで（10日が土・日・祝日と重なる場合はその直前の平日まで）に申請してください。ただし、各保育所には定員がありますので、それを超える場合は欠員がでるまでお待ちいただきます。

なお、新年度4月入所の申請は、10月上旬頃から受け付けます。申請の前に保育所を見学する際は、予約が必要になることがありますので必ず各保育所にお問い合わせください。

※市外の保育所利用を希望する場合は締め切り日が異なりますので、あらかじめ各自治体へお問い合わせください。

保育所利用の申請書は、  
児童家庭課  
(中原区役所2階2番窓口)に  
あります。



### 保育所利用の詳しい手続きは？

児童家庭課で利用案内を配布しています。  
また「川崎市HP」でも利用案内をご覧いただけます。



#### ■ 保育所情報はHPでチェック!

「川崎市HP」

⇒

「中原区子育て情報ガイド このゆびと～まれ」⇒



二次元コード  
P6にも  
あります

### その他のご案内

※ 本紙の情報は2025年8月のものです。内容等変更や施設の増減、手続き等につきましては、各自随時お問い合わせください。

全国の子育て  
施設情報は  
「ここdeサーチ」で!



<https://www.wam.go.jp/kokodesearch/ANN010100E00.do>

ひとつのWebサイト上で全国の施設情報にアクセスできます。本市を含む知りたい地域の認可保育所や認定こども園、子ども・子育て支援新制度に移行している幼稚園などの情報を、お住まいの地域や最寄り駅などから検索することができます。また、施設の詳細が地図情報とあわせて閲覧できます。

※最新の情報は川崎市HPにてご確認ください。



## 1 中原区内認可保育所 (申し込み:中原区役所児童家庭課)

2025年4月以降に開設予定の認可保育所情報は、申請前にご確認ください。

市外局番(044)

### 公立

保育所名	所在地	定員	開所時間	受入年齢	電話
下小田中保育園	下小田中4-4-17	95	7:00~20:00	5か月~	788-5890
中原保育園	小杉陣屋町 2-3-1	130	7:00~20:00	43日目~	733-3835
中丸子保育園	中丸子1155	120	7:00~20:00	1歳児~	411-5559

市外局番(044)

### 民営

保育所名	所在地	定員	開所時間	受入年齢	電話
アートチャイルドケア 武蔵中原	下小田中1-22-11	30	7:00~20:00	1歳児~	750-2123
あいみ一平間保育園	北谷町21-2	60	7:00~20:00	5か月~	201-6941
アイン武蔵小杉北保育園	小杉町2-307-7	65	7:00~20:00	5か月~	722-5588
アイン武蔵小杉保育園	中丸子1246-6	70	7:00~20:00	5か月~	434-0551
あおぞらっこ保育園	下小田中2-4-27	30	7:00~20:00	1歳児~	777-7607
明日葉保育園元住吉園	木月祇園町6-31	60	7:00~20:00	5か月~	982-3102
アスク今井南保育園	今井南町9-35	60	7:00~20:00	5か月~	738-0370
アスクバイリンガル 保育園上小田中	上小田中3-25-29	30	7:00~20:00	1歳児~	740-5520
アスク下小田中保育園	下小田中3-29-16	60	7:00~20:00	1歳児~	741-1230
アスク新丸子保育園	新丸子町718 山上ビル1・2F	60	7:00~20:00	5か月~	738-0081
アスク平間保育園	北谷町7-7田島ビルII1階	60	7:00~20:00	1歳児~	542-6920
アスクバイリンガル 保育園向河原	中丸子364-1 東豊ソカサビル2・3F	60	7:00~20:00	1歳児~	431-3090
アスク武蔵小杉保育園	小杉町1-526-5	45	7:00~20:00	1歳児~	739-4750
アスク元住吉保育園	木月3-8-19	60	7:00~20:00	5か月~	430-5613
アスク元住吉南保育園	木月4-1-30	70	7:00~20:00	1歳児~	430-3230
井田保育園	井田1-26-33	110	7:00~19:00	43日目~	751-1637
ウパウパハウスノア	下小田中1-13-14	60	7:00~20:00	5か月~	750-0520
エクセレント西宮内保育園	宮内1-24-7	120	7:00~20:00	5か月~	740-5106
エクセレント武蔵小杉保育園	小杉町2-313	120	7:00~20:00	5か月~	733-5106
エクセレント武蔵新城保育園	新城1-10-17 4F	30	7:00~20:00	5か月~	755-5106
かしの実保育園	木月1-33-15	150	7:00~20:00	5か月~	948-4015
木下の保育園武蔵新城	下新城3-13-12	60	7:00~20:00	5か月~	872-8110
京進のほいくえん HOPPAパークシティ武蔵小杉	小杉町2-228-1パークシティ武蔵小杉 ザガーデンタワーズウエストW9(2F)	70	7:00~20:00	5か月~	712-5071
木月保育園	木月4-42-14	120	7:00~19:00	5か月~	433-1958
木月ほほえみ保育園	木月4-14-5	60	7:00~20:00	5か月~	948-4483
グローバルキッズ 武蔵小杉園	新丸子東3-1135 グランツリー武蔵小杉3F	60	7:00~20:00	5か月~	433-7007
社会福祉法人けいいわ会 上小田中保育園	上小田中1-28-25	120	7:00~20:00	5か月~	982-9215
ごうじ 神地保育園	上小田中6-34-36	120	7:00~20:00	4か月~	948-4854
ソラスト大戸保育園	下小田中1-7-23	80	7:00~20:00	5か月~	982-1350
まなびの森こすぎっこ保育園	新丸子東2-901	30	7:00~20:00	1歳児~	411-6594
まなびの森小杉もりのご保育園	市ノ坪386-4	60	7:00~20:00	5か月~	411-5855
こほな 心花保育園	木月祇園町15-6	80	7:00~20:00	5か月~	433-0587

※次ページへ続く

# 第3章 通う

市外局番(044)

## 民営

保育所名	所在地	定員	開所時間	受入年齢	電話
さくらの木保育園	下小田中1-11-1	140	7:00~20:00	5か月~	766-6001
小学館アカデミーかりやど保育園	荻宿3-6	60	7:00~20:00	1歳児~	430-0180
小学館アカデミーしんまるこ保育園	新丸子東2-902-1 プライムアーバン 武蔵小杉comodo1F	60	7:00~20:00	1歳児~	431-3261
小学館アカデミーむさしんじょう保育園	上小田中2-35-44	65	7:00~20:00	5か月~	753-2007
しらかし保育園	上丸子山王町1-1454	150	7:00~20:00	5か月~	982-3433
しらゆり新城保育園	新城中町1-18	60	7:00~20:00	5か月~	948-9610
しらゆり中原保育園	上小田中6-51-7プランドール1~3F	60	7:00~20:00	1歳児~	982-9045
しらゆり宮内保育園	宮内1-4-55	60	7:00~20:00	5か月~	741-1050
まなびの森新城もりのこ保育園	新城1-15-13 2F	40	7:00~20:00	5か月~	798-7015
新日本保育園	木月伊勢町3-3	160	7:00~19:00	43日目~	722-3203
すこやか小杉保育園	新丸子東3-447-2	60	7:00~20:00	5か月~	750-9925
スターチャイルド<新丸子ナースリー>	小杉町2-197-9 first place kosugi 1階	60	7:00~20:00	5か月~	722-8280
すみよしのはら保育園	木月祇園町17-2	100	7:00~20:00	5か月~	411-6311
すみれ保育園	木月住吉町1-12	120	7:00~20:00	5か月~	430-5544
せせらぎ保育園	新城1-14-7	35	7:00~20:00	1歳児~	752-6892
そらいろ今井西保育園	今井西町3-15	30	7:00~20:00	1歳児~	455-7100
そらいろ武蔵小杉保育園	上丸子山王町1-1390白井ビル1F	30	7:00~20:00	5か月~	948-6344
ソラスト武蔵中原保育園	宮内4-7-10	60	7:00~20:00	5か月~	740-3680
第2武蔵小杉コスモス保育園	今井仲町2-32	70	7:00~20:00	5か月~	0570-00-5363
多摩保育園	上丸子山王町2-1337	105	7:00~20:00	6か月~	411-1122
たんぽぽのはら保育園	市ノ坪223-9	90	7:00~20:00	5か月~	430-0143
Cha Cha Children Imai	今井仲町5-31	120	7:00~20:00	5か月~	739-8551
Cha Cha Children Nakamachi	今井仲町2-28	70	7:00~20:00	5か月~	738-0221
Cha Cha Children Musashikosugi	今井仲町5-25	70	7:00~20:00	5か月~	739-8001
長寿保育園	井田中ノ町12-20	150	7:00~19:00	5か月~	777-5403
社会福祉法人長幼会 <sup>ぎよくせん</sup> 玉川保育園	北谷町61	135	7:00~20:00	5か月~	555-1778
天才キッズクラブ楽学館武蔵小杉園	上丸子山王町2-1369-1	60	7:00~20:00	5か月~	982-9638
にじいろ保育園新丸子	新丸子町964-3	60	7:00~20:00	5か月~	948-7136
にじいろ保育園南平間	上平間1183	130	7:00~20:00	4か月~	511-0010
にじいろ保育園武蔵中原	上小田中6-18-4	60	7:00~20:00	5か月~	789-5995
ニチイキッズひらま保育園	北谷町24-3	60	7:00~20:00	5か月~	542-7577
はなたば保育園	木月3-20-43	30	7:00~20:00	5か月~	750-9777
ひまわりほいくえん	上小田中6-45-5	60	7:00~20:00	5か月~	711-6560
ピュアリー小杉御殿町保育園	小杉御殿町2-119-14	60	7:00~20:00	5か月~	819-5707
ぶどうの実平間園	北谷町693-10	30	7:00~20:00	1歳児~	540-3355
ぶれあ保育園・武蔵中原	上小田中5-9-13	60	7:00~20:00	5か月~	948-9634
ぶれあ保育園・武蔵中原第二	上小田中5-9-16	30	7:00~20:00	1歳児~	982-1174
ベネッセ市ノ坪保育園	市ノ坪375	60	7:00~20:00	1歳児~	431-3185
ベネッセ武蔵小杉保育園	新丸子東3-1100-12 ミッドスカイタワー3F	60	7:00~20:00	2か月~	430-0203

※次ページへ続く

## 民営

市外局番(044)

保育所名	所在地	定員	開所時間	受入年齢	電話
ベネッセ武蔵小杉第二保育園	小杉町3-600 コスギサードアヴェニュー3階	60	7:00~20:00	5か月~	738-1290
ベネッセ元住吉保育園	木月3-35-20	60	7:00~20:00	1歳児~	431-3171
ポピンズナーサリー スクール武蔵小杉	小杉町3-472	60	7:00~20:00	5か月~	738-2127
ポポラー川崎 武蔵小杉園	市ノ坪449-3 シティタワー武蔵小杉2F	70	7:00~20:00	5か月~	431-8030
まなびの森保育園小杉	新丸子東3-1241-4	40	7:00~20:00	1歳児~	422-5111
まなびの森保育園新城	新城中町6-20	40	7:00~20:00	1歳児~	777-3322
まなびの森保育園向河原	中丸子324-1	70	7:00~20:00	5か月~	434-3365
まなびの森保育園武蔵中原	下小田中6-15-13	60	7:00~20:00	5か月~	740-0404
マミークラブ小杉	新丸子町744-2 ソレイユ倶楽部ビル	80	7:00~20:00	1歳児~	733-7743
まめの木保育園	小杉町3-1501 セントア武蔵小杉A棟3	120	7:00~20:00	5か月~	281-0565
まるこ保育園	新丸子町726-5	70	7:00~20:00	1歳児~	733-8550
まんまる保育園	上小田中1-29-20	80	7:00~20:00	5か月~	920-9700
ミアヘルサ保育園ひびき元住吉	西加瀬2-2	60	7:00~20:00	5か月~	948-8760
にじのそら宮内保育園	宮内4-13-14	60	7:00~20:00	5か月~	982-3266
みらいな保育園	下新城1-10-8ケイハウス東館1階	30	7:00~20:00	1歳児~	863-3150
みらいく木月園	木月4-28-2	60	7:00~20:00	5か月~	750-7191
武蔵小杉おおぞら保育園	今井西町11-12	80	7:00~20:00	5か月~	299-8889
武蔵小杉雲母 <sup>きらら</sup> 保育園	市ノ坪363-7	60	7:00~20:00	5か月~	455-8084
武蔵小杉コスモス保育園	今井南町7-54	30	7:00~20:00	5か月~	0570-00-5363
まなびの森武蔵中原もりのこ保育園	下小田中3-7-20	90	7:00~20:00	5か月~	777-5666
元住吉おおぞら保育園	木月祇園町9-24	80	7:00~20:00	5か月~	433-0005
まなびの森元住吉わんぱく園	木月2-2-1 2階 シャンブレ元住吉	40	7:00~20:00	5か月~	433-5911
ももの里保育園	宮内2-26-40	120	7:00~20:00	5か月~	753-2980
らいらっく保育園	木月伊勢町6-1	110	7:00~20:00	5か月~	872-9888
レイモンド中原保育園	井田杉山町7-33	80	7:00~20:00	5か月~	750-9912
レイモンド元住吉保育園	木月住吉町2-24	70	7:00~20:00	5か月~	789-5695
わおわお元住吉保育園	木月2-17-1	45	7:00~20:00	1歳児~	431-1180
わらべうた武蔵小杉保育園	新丸子東2-924-65	60	7:00~20:00	5か月~	948-9252
にじいろ保育園武蔵小杉	中丸子245-5	60	7:00~20:00	5か月~	740-9748
しらゆり今井保育園	今井西町1-14	60	7:00~20:00	5か月~	322-8025
にじいろ保育園下新城	下新城2-4-45	60	7:00~20:00	5か月~	789-5541
まなびの森ヴィラ新城もりのこ保育園	新城1-15-13 1F	40	7:00~20:00	5か月~	948-6550
にじいろ保育園上新城	上新城1-3-28	60	7:00~20:00	5か月~	948-8395
勇気りんりん保育園	下小田中2-8-20 KRSビル2F	60	7:00~20:00	1歳児~	948-6507
りんご保育園	新城3-8-5 タカセビル1階	35	7:00~20:00	1歳児~	863-5505
ミントリーフ元住吉園	木月3-34-5 1階	30	7:00~20:00	5か月~	982-3840

● お問い合わせ先 (①、②の2・3号含む)

児童家庭課(中原区役所 2階2番窓口)

TEL:044-744-3263

### 2 認定こども園(申し込み:下の表を参照。認定ごとに違います(※))

認定こども園は保護者の就労等を問わず、就学前の子どもに幼児教育・保育を一体的に提供するとともに、すべての子育て家庭を対象に子育て相談や親子の集いの場の提供など、地域における子育て支援を実施する学校及び児童福祉施設です。



開園日	月曜～土曜。日曜、祝日、年末年始はお休みです。幼稚園児[1号認定児]として入園する場合は、土曜休み及び夏休み・冬休み・春休みの長期休業日があります。
開園時間	7:00～18:00(または7:30～18:30) 保育園児[2号・3号認定児]は、園により20:00までの延長保育があります。幼稚園児[1号認定児]の教育時間は9:00～14:00で、希望者は朝9:00以前と、14:00以降の預かり保育があります。
※ 申し込み先	2号・3号認定[保育認定]を希望される場合は、区役所児童家庭課に申し込んでください。1号認定[教育認定]を希望する場合は、直接認定こども園に申し込んでください。

市外局番(044)

認定こども園名	所在地	定員	開所時間	受入年齢	電話
田園調布学園大学 みらいこども園	下新城1-15-3	1号認定 75名 2号認定 75名 3号認定 45名	7:00～18:00 (延長18:00～20:00)	6か月～ 就学前	751-1211
大楽幼稚園	木月4-22-32	1号認定 135名 2号認定 40名	7:30～18:30 (延長18:30～19:00)	3歳児～ 就学前	431-5850

#### ● お問い合わせ先 (2の1号について)

こども未来局保育・幼児教育部幼児教育担当

TEL: 044-200-3179

### 3 地域型保育事業 (申し込み:中原区役所児童家庭課)

0歳～2歳児までを対象とした、定員が19人までの小規模な保育事業であり、3歳児未満のみを受け入れ対象としているため、それぞれの地域型保育事業では連携施設を設定し、保育内容の支援や、卒園後の受入れ※を行っています。また、家庭的保育事業については、家庭的保育者の病気などによるお休みの際の代替保育も実施します。中原区は2種類の保育事業があります。※連携施設での卒園後の受入枠を設定していない施設は、近隣の認可保育所等を協力施設として、優先利用調整を行います。

#### ◆ 小規模保育事業

A型は保育従事者全員が保育士で、B型は1/2以上が保育士です。(保育士資格を有しない保育従事者については、必要な研修を実施しています)

開所日:月～土曜日(日曜・祝日・年末年始はお休みです)

市外局番(044)

保育所名	所在地	定員	開所時間	受入年齢	電話番号	種別
いちご保育園	新城5-3-10	19	7:30～18:30 (延長7:00～20:00)	5か月～	777-5515	A型
キディ元住吉・川崎	井田中ノ町2-1	18	7:00～18:00 (延長18:00～20:00)	5か月～	797-0900	A型

※次ページへ続く

市外局番(044)

保育所名	所在地	定員	開所時間	受入年齢	電話番号	種別
京進のほいくえん HOPPA下沼部園	下沼部1945-1	12	7:30~18:30 (延長7:00~20:00)	5か月~	948-6505	A型
サンライズ新丸子保育室	上丸子天神町 301	10	7:30~18:30 (延長18:30~19:00)	1歳児~	744-2145	B型
サンライズ武蔵新城保育室	新城3-17-2 デタケプラザ 2F	10	7:30~18:30 (延長18:30~19:00)	1歳児~	798-5518	A型
なないろkids 武蔵新城	新城3-10-1 1F	16	7:00~18:00 (延長18:00~20:00)	5か月~	920-9116	A型
保育ルームすまいる ガーデン祇園町	木月祇園町6-38	17	7:00~18:00 (延長18:00~20:00)	5か月~	948-4712	A型
保育ルームFelice 武蔵中原園	上小田中7-4-6 1F	19	7:30~18:30 (延長7:00~20:00)	5か月~	733-7120	A型
ミントリーフ 武蔵小杉園	新丸子東3-953 1F	19	7:30~18:30 (延長7:00~20:00)	6か月~	740-9890	A型
ももすもも保育園	木月住吉町6-2 1 グランドールミズノ 1F	6	7:00~18:00 (延長18:00~20:00)	2歳児~	982-3343	A型

※サンライズ新丸子保育室は令和9年3月をもって閉園する予定です。  
 ※サンライズ武蔵新城保育室は令和9年3月をもって閉園する予定です。  
 ※ももすもも保育園は令和8年3月をもって閉園する予定です。

### ◆ 家庭的保育事業

家庭的な雰囲気、少人数(定員5人以下)を対象に家庭的保育者(保育士又は保育士と同等以上の知識・経験を有する者)により、きめ細やかな保育を行います。

開所日:月~金曜日

市外局番(044)

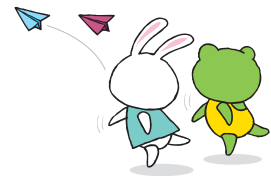
保育所名	所在地	定員	開所時間	受入年齢	電話番号
おひさま保育室	井田中ノ町 井田小学校から 徒歩1分	3	8:30~17:00	43日目~	777-7918

### ● 申請窓口(お問い合わせ先)

児童家庭課(中原区役所 2階 2番窓口)

TEL:044-744-3263





## 4 休日保育 (申し出先:利用中の保育所)

認可保育所を利用しているものの、保護者が日曜や祝日に就労などを行っていて、家庭で保育できない場合にお子さんをお預かりする制度です。

- 利用条件：対象児が離乳食を完了していることが必要です。
- 利用定員：1日10名程度
- 保育時間：8:00～18:00のうちに、保育に欠ける時間
- 利用料金：通常の保育料に含まれます。
- 利用申し込み：利用中の保育所に申し出て、必要書類をもらった上で必要な事項を記入し、お子さんを連れて「すみれ保育園」に書類を提出してください。なお、具体的な利用日については「すみれ保育園」と調整してください。

保育園名	すみれ保育園
所在地	木月住吉町1-12
電話	044-430-5544

## 5 夜間保育所 (申し込み:中原区役所児童家庭課)

夜間保育所は、多様化する就労形態に伴う保育ニーズにお応えするために、22:00まで乳幼児をお預かりし、保護者の方の子育てと就労の両立を支援する認可保育所です。

市外局番(044)

名称	川崎あいいく保育園
所在地	川崎区本町1-1-1 (TEL:222-6019)
開所時間	月～土曜 11:00～22:00 8:00～11:00は延長保育を実施
申込方法	認可保育所と同じ(P48～49参照)

## 6 一時保育事業 (申し込み:直接各保育所)

週3日以内の就労・就学や、冠婚葬祭、病気で通院・入院、リフレッシュ(買物・映画等)などでお子さんを自宅で保育できない場合、一時的に保育します。保育園への事前登録(申請・面接等)が必要です。保育内容、保育時間、料金、手続き等は各園でそれぞれ異なりますので、直接お問合せください。なお、希望者が多く利用することができない場合もあります。

市外局番(044)

保育所名	長寿保育園	保育所名	けいわ会上小田中保育園
所在地	井田中ノ町12-20 (TEL:777-5403)	所在地	上小田中1-28-25 (TEL:982-9215)
開所時間	月～金曜 9:00～17:30 (土曜・日曜・祝日・年末年始は休み)	開所時間	月～金曜 8:30～17:30 (土曜・日曜・祝日・年末年始は休み)
受入年齢	10か月～	受入年齢	7か月～
保育所名	多摩保育園	保育所名	すみれ保育園
所在地	上丸子山王町2-1337 (TEL:411-1122)	所在地	木月住吉町1-12 (TEL:430-5544)
開所時間	月～金曜 8:30～18:00 (土曜・日曜・祝日・年末年始は休み)	開所時間	月～金曜 8:30～18:00 (土曜・日曜・祝日・年末年始は休み)
受入年齢	6か月～	受入年齢	6か月～
保育所名	神地保育園	保育所名	木月保育園
所在地	上小田中6-34-36 (TEL:948-4854)	所在地	木月4-42-14 (TEL:433-1958)
開所時間	月～金曜 8:30～17:00 (土曜・日曜・祝日・年末年始は休み)	開所時間	月～土曜 8:30～17:30(土曜は要相談) (日曜・祝日・年末年始は休み)
受入年齢	10か月～	受入年齢	10か月～

## 一時保育事業

市外局番(044)

保育所名	武蔵小杉おおぞら保育園
所在地	今井西町11-12(TEL:299-8889)
開所時間	月～金曜 8:30～17:00 (土曜・日曜・祝日・年末年始は休み)
受入年齢	5か月～
保育所名	ももの里保育園
所在地	宮内2-26-40(TEL:753-2980)
開所時間	月～金曜 8:30～17:00 (土曜・日曜・祝日・年末年始は休み)
受入年齢	おおむね1歳～
保育所名	長幼会 <sup>ちやうごかい</sup> 玉川保育園
所在地	北谷町61(TEL:555-1778)
開所時間	月～金曜 8:30～17:00(延長8:00～18:00) (土曜・日曜・祝日・年末年始は休み)
受入年齢	6か月～
保育所名	エクセレント西宮内保育園
所在地	宮内1-24-7(TEL:740-5106)
開所時間	月～金曜 9:00～17:30 (土曜・日曜・年末年始は休み)
受入年齢	5か月～

保育所名	まんまる保育園
所在地	上小田中1-29-20(TEL:920-9700)
開所時間	月～金曜 8:30～17:30(延長17:30～18:30) (土曜・日曜・祝日・年末年始は休み)
受入年齢	おおむね1歳～
保育所名	木月ほほえみ保育園
所在地	木月4-14-5(TEL:948-4483)
開所時間	月～金曜 8:30～17:30(土曜は要相談) (土曜・日曜・祝日・年末年始は休み)
受入年齢	10か月～
保育所名	中原保育園
所在地	小杉陣屋町2-3-1(TEL:733-3835)
開所時間	月～金曜 8:30～17:00 (土曜・日曜・祝日・年末年始は休み)
受入年齢	5か月～
保育所名	さくらの木保育園
所在地	下小田中1-11-1(TEL:766-6001)
開所時間	月～金曜 8:30～17:00(延長17:00～19:00) (土曜・日曜・祝日・年末年始は休み)
受入年齢	離乳食完了後かつ歩行可～

## 7 病児保育・病後児保育 (事前に登録・要予約)

保育所等及び小学校に通っている生後5か月から小学3年生までのお子さんが、病気等のために通所できない時に、一時的にお子さんを預かり、保護者の子育てと就労の両立を支援する制度です。「病児保育」は病気にかかっているお子さん、「病後児保育」は病気が治りかけているお子さんをお預かりします。

- 利用時間：月～金曜日 8:00～18:00
- 利用料金：2,900円(食事・おやつ代含む)  
※市民税非課税世帯及び児童扶養手当受給世帯1,000円  
生活保護世帯400円

※事前に登録し、利用前に電話で予約してからの利用となります。利用の際には、かかりつけの医師が記載した「主治医指示書」が必要です。  
※感染症にかかっているお子さんのために、隔離室があります。

### ◆ 中原区の病児保育施設

市外局番(044)

保育	施設名称	所在地	電話番号	利用定員(隔離室数)
病児保育	エンゼル中原	新城3-5-1 3階	872-9137	12名(隔離室2室)

### ◆ 他区の病児保育・病後児保育施設

市外局番(044)

保育	施設名称	所在地	電話番号	利用定員(隔離室数)
病児保育	エンゼル川崎	川崎区藤崎1-1-3	201-6937	12名(隔離室2室)
	エンゼル高津	高津区二子5-1-5	833-8872	12名(隔離室2室)
	エンゼル宮前	宮前区土橋7-25-15	789-9117	12名(隔離室2室)
	エンゼル多摩	多摩区中野島3-15-10	922-8724	12名(隔離室2室)
	エンゼル麻生	麻生区栗木台1-2-5	455-5473	12名(隔離室2室)
病後児保育	エンゼル幸	幸区柳町55-3	555-6741	8名(隔離室1室)

## 8 川崎認定保育園 (申し込み:各施設)

川崎認定保育園は、開所日時や施設・設備等について市が定めた基準を満たし、市が独自に認定した保育施設です。入園の申込み等は各施設に直接お問い合わせください。

☆の保育園は市に届出をしている一時保育(リフレッシュ保育)を実施している施設です。

市外局番(044)

施設名称	所在地	開所時間	受入年齢	電話番号
ウパウパハウスベビー	下小田中1-6-2 2階	平日・土曜7:00～18:00 (延長18:00～20:00)	2か月～ 1歳児	798-7089
ウパウパハウスキッズ	上小田中5-2-5 2階		1～2歳児	752-6773
ウパウパハウスジャンプ	下小田中1-32-1 2階		3～5歳児	797-2340
EGAOの保育みらいっこ	木月1-33-3 または 木月3-37-5 スタイリオ元住吉Ⅱ ※年齢によって保育所の 場所が異なります。	平日7:30～18:00 (延長18:00～19:00)	10か月～ 5歳児	434-1996
こどもの森保育園	小杉町3-249-2 1F-C	平日8:00～17:00 (延長7:30～19:00) 土曜・休日は要相談	4か月～ 3歳児	733-9075
さわやか保育園	新城1-11-11	平日・土曜8:00～18:00 (延長7:30～19:00)	6か月～ 5歳児	872-8828
スマイリーキッズ	新丸子町729	平日8:00～18:00 (延長7:00～19:00)	43日目～ 5歳児	744-4169

市外局番(044)

名称	所在地	開所時間	受入年齢	電話番号
!!ちーとも園	新城5-8-13 1・2階	平日8:00~18:00 (延長7:30~20:00)	57日目~ 5歳児	750-9187
等々力保育園	等々力6-12	平日8:40~14:40 (延長7:30~18:30)	満2~5歳児	733-0714
☆babyhome	新丸子東1-781-2	平日7:00~18:00 土曜7:45~18:00 (延長平日18:00~20:00)	43日目~ 5歳児	948-4615
☆保育所 ちびっこランド新城園	新城3-5-1 2階	平日・土曜7:30~18:00 (延長平日7:00~20:00 延長土曜7:00~7:30)	6か月~ 5歳児	777-6344
みらい保育園	上小田中2-38-1 メゾンシムラ101	平日・土曜7:00~18:00 (延長18:00~20:00)	12か月~ 2歳児	982-0288
みらいな下小田中保育園	下小田中2-8-13 ハイツ福本102	平日8:00~18:00 (延長18:00~19:00)	6か月~ 5歳児	948-7500
ローラスインターナショナル スクールオブサイエンス武蔵小杉校	小杉町2-228-1 パークシティ武蔵小杉ザガーデン タワーズウエスト2階	平日・土曜8:30~18:00 (延長8:00~19:00)	1歳半~ 5歳児	455-4014

※各園で、開所時間の前又は後に延長保育を実施しています。

※☆の保育園は市に届出をしている一時保育(リフレッシュ保育)を実施している施設です。

また、☆以外の一時保育(リフレッシュ保育)についても各園にお問い合わせください。

## 川崎認定保育園 保育料補助金について

川崎認定保育園に通園しているお子さんの保育料を補助します。

●対象者:市内在住で、児童が週4日以上通園しており、保護者が月64時間以上就労し、保育園への保育料の滞納がないなど、一定の要件を満たす児童の保護者

●補助額:

補助基準	3歳未満児補助額	3歳以上児補助額
市民税の所得割相当額321,700円未満の世帯	月額上限20,000円	月額上限 5,000円
市民税の所得割相当額321,700円以上の世帯	月額上限10,000円	

●申請手続き:通園している施設を通して、年に1回申請してください。半年ごとの後払いです。

●一部税額控除の適用はありません。

● お問い合わせ先

幼保無償化事務センター専用ダイヤル(平日10:00~19:00)

TEL:044-246-2025

# 第3章 通う

## 9 企業主導型保育事業（申し込み:各施設）

企業主導により多様な就労形態に対応する保育サービスの拡大や仕事と子育ての両立支援を目的として企業等が設置した認可外保育施設（記載している施設は、令和7年4月現在で、認可外保育施設指導監督基準を満たしている施設）です。

市外局番(044)

施設名称	所在地	開所時間	受入年齢	電話番号
みんなのほいくえん at むさしこすぎ	小杉町3-260-14	平日7:30～18:30 (延長18:30～19:30) 土曜は要相談	6か月～ 2歳児	322-8551
トゥインクルキッズ 保育園	木月1-3-1 ファインスマヨシ1F	平日・土曜 7:00～20:00	7か月～ 5歳児	385-2691
天オキッズクラブ陽だまりの家 武蔵小杉園	上丸子山王町 2-1369-1	平日7:30～18:30 土曜9:00～17:00	11か月～ 2歳児	982-9770
ブルーベル元住吉 保育園	木月1-33-17 ラ・レーヴ元住吉1F	平日7:30～18:30 (延長7:00～19:30) 土曜7:30～18:30	6か月～ 2歳児	982-0690
ほたるっこ保育園	上平間171	平日7:00～20:00 土曜9:00～17:00	3か月～ 2歳児	201-6417
ひよこルーム 武蔵新城保育園	新城5-3-1 第三花森ビル1F	平日7:30～20:30 土曜・休日8:00～17:00	3か月～ 2歳児	920-9405
地域支援保育 アットキッズ中原	下小田中3-16-5	平日8:30～17:30	6か月～ 2歳児	948-4464
ニチイキッズ 武蔵小杉保育園	中丸子1195-1	平日・土曜 7:00～20:00	57日目～ 5歳児	434-1621
てりは保育園なかはら西	上小田中2-40-2 1F	平日・土曜7:00～18:00 (延長18:00～20:00)	6か月～ 5歳児	740-1508

## 10 地域保育園（申し込み:各施設）

地域保育園は、市に開設の届出をした施設（記載している施設は、令和7年4月現在で、認可外保育施設指導監督基準を満たしている施設）です。

市外局番(044)

名称	所在地	開所時間	受入年齢	電話番号
いいんだよHOME ※一時預かりのみ	木月3-9-10	平日 9:00～17:00 木曜13:00～17:00	5か月～ 5歳児	379-9268
キッズインターナショナル 武蔵小杉	小杉町2-227 ITOビル1棟3F	平日9:00～18:00	12か月～ 5歳児	733-6031
Vitalite Club チャイルドケア ※一時預かりのみ	小杉町3-24-10 ウェルネスリビング棟2F	平日10:00～17:00 土日祝応相談	0か月～ 5歳児	322-9463
ママズスマイル新丸子店 ※一時預かりのみ	丸子通1-653-7-202	平日・土・日曜 10:00～17:00	4か月～ 5歳児	789-9377
WORLD KIDS Creative English	今井南町30-23	平日9:00～19:00	1～3歳児	738-0028
WORLD KIDS Kindergarten	木月2-3-5	平日9:00～19:00	3～5歳児	982-9782

11 乳児等通園支援事業(こども誰でも通園制度)(申し込み:各施設)

保育所等の施設に通われていない0歳6か月から満3歳未満の児童を対象として、1人当たり月10時間の利用を上限として保護者に代わって保育をする制度です。

●利用対象児童

- ・市内在住
- ・対象年齢 0歳6か月～満3歳未満
- ・保育所、幼稚園、認定こども園、地域型保育事業等に通っていない児童を対象としています。

●利用時間

1人当たり月10時間の利用を上限とします。

●利用料 1時間あたり300円程度(各施設で料金を定めています。)

別途飲食物費等の実費負担

※利用料は、生活保護世帯や市民税非課税世帯等、世帯の状況により減免があります。

●申込み先

各実施施設にお申込み・お問合わせください。

●実施施設

市外局番(044)

名称	所在地	開所時間	受入年齢	電話番号
中丸子保育園	中丸子1155	月～金 9:00～12:00 13:00～16:00	6か月～ 満3歳未満	411-5559
エクセレント西宮内保育園	宮内1-24-7	月～金 9:00～12:00	6か月～ 満3歳未満	740-5106
ChaCha Children Nakamachi	今井仲町2-28	月～金 9:00～12:00	1歳～ 満3歳未満	738-0221
ソラスト大戸保育園	下小田中1-7-23	月～金 9:00～16:00	6か月～ 満3歳未満	982-1350
ソラスト武蔵中原保育園	宮内4-7-10	月～金 9:00～16:00	6か月～ 満3歳未満	740-3680
キディ元住吉・川崎	井田中ノ町2-1	月～金 9:00～11:00	6か月～ 満3歳未満	797-0900
ミントリーフ武蔵小杉園	新丸子東3-953	月～金 9:00～12:00 13:00～16:00	6か月～ 満3歳未満	740-9890

※各施設の入所状況等によっては受入れができない可能性がありますので、受入可否については各施設にお問合わせください。

## ③ 幼稚園について



施設の見学や教育内容、入園に関する事などは、お気軽に各園にお問い合わせください。

入園までの流れ

- 入園説明会：随時
- 願書配布：10月15日以降
- 願書受付：11月1日以降

### ◆ 中原区内私立幼稚園

市外局番(044)

園名	元住吉こぼと幼稚園						施設型給付園
	木月3-59-20	電話	411-1458	URL	http://www.kobato-kg.ed.jp/		
	募集	給食	園バス	預かり保育	プレ幼稚園	教育方針	1.キリスト教保育 2.子どもの生活まるごと保育 3.初めて出会う集団は、なるべく小さく心通い合う 4.自然を感じられる環境づくり
3歳児	4歳児	5歳児	なし	あり	あり	あり	
25	若干名	—					
園名	月影学園幼稚園						私学助成園
	木月1-6-36	電話	433-5514	URL	https://www.tsukikage.com/		
	募集	給食	園バス	預かり保育	プレ幼稚園	教育方針	1.宗教的情操教育 2.規律ある生活習慣を身につける 3.認め、誉め、励ますことで「愛される」という自信を持つ 4.園児、幼稚園、保護者の三者の相互信頼を築く
3歳児	4歳児	5歳児	希望者のみ (いずれかを選択) 月・木 月・火・木・金	あり	あり	あり	
70	—	—					
園名	東住吉幼稚園						私学助成園
	今井南町10-58	電話	722-4782	URL	http://higashisumiyoshi.jimdo.com/		
	募集	給食	園バス	預かり保育	プレ幼稚園	教育方針	1.遊びを通して子どもの個性や可能性を引き出す。 2.友達との交流を通して決まりの大切さを学ばせる。 3.行事や野菜づくりを通して、体力、思考力、豊かな情操を育てる。
3歳児	4歳児	5歳児	あり	なし	あり	なし	
30	若干名	—					
園名	すみのえ幼稚園						施設型給付園
	下小田中2-32-20	電話	777-6713	URL	https://www.suminoeyouchien.jp/		
	募集	給食	園バス	預かり保育	プレ幼稚園	教育方針	心身ともに健康で伸び伸びとした子どもに育つよう ひとり、ひとりの個性を大切に育てる
3歳児	4歳児	5歳児	あり (月・木)	あり	あり	あり	
25	若干名	—					
園名	サクラノ幼稚園						私学助成園
	下沼部2033	電話	411-5991	URL	http://sakurano.ed.jp		
	募集	給食	園バス	預かり保育	プレ幼稚園	教育方針	「みんなちがってみんないい」愛情を持ってひとりひとりの 子どもを大切に。はじめてのことを丁寧に指導します。先生 や友だちといっぱい遊び、毎日わくわく楽しい幼稚園。
3歳児	4歳児	5歳児	あり (希望者のみ 月・金)	あり	あり	あり	
70	若干名	—					
園名	平間幼稚園						施設型給付園
	上平間550	電話	511-2473	URL	http://www.hirama-youchien.com/		
	募集	給食	園バス	預かり保育	プレ幼稚園	教育方針	「優しさがあふれ、愛に満ちている」ハートフルな幼稚園で「子ども一人ひとりの 個性を大切に」教育理念で神秘さや不思議さに目をみはる感性を育み ます。未知なものに触れ、見つけた知識を身に付けて豊かな心を育みます。
3歳児	4歳児	5歳児	あり (希望者のみ 月・水・木・金)	あり	あり	なし	
詳しくは園にお問い合わせ下さい。							
園名	太陽第一幼稚園						施設型給付園
	新城4-5-1	電話	766-3779	URL	http://www.taiyo-kinder.com/		
	募集	給食	園バス	預かり保育	プレ幼稚園	教育方針	教育理念「教育は愛なり、子は天才にして教師は凡才なり」 1.肯定感を持った子に育てます。 2.自分で考え行動できる子に育てます。
3歳児	4歳児	5歳児	なし	あり	あり	あり	
詳しくは園にお問い合わせ下さい。							

幼稚園

市外局番(044)

園名	太陽第二幼稚園							施設型給付園		
園名	上小田中6-29-21	電話	722-5715	URL	http://www.taiyo-kinder.com/					
募集	給食	園バス	預かり保育	プレ幼稚園	教育方針	教育理念「教育は愛なり、子は天才にして教師は凡才なり」 1.肯定感を持った子に育てます。 2.自分で考え行動できる子に育てます。				
3歳児	4歳児	5歳児	なし	あり					あり	
詳しくは園にお問い合わせください			あり	あり					あり	
園名	大西学園幼稚園							施設型給付園		
園名	小杉町2-284	電話	722-2332(事務室) 711-6200(幼稚園)	URL	https://www.ohnishigakuenyouchien.ed.jp					
募集	給食	園バス	預かり保育	プレ幼稚園	教育方針	丈夫な身体をつくる。 やさしい心を育てる。 自分で考える力をつける。				
3歳児	4歳児	5歳児	あり	あり					あり	
60	若干名	若干名	月・火・木 (希望者のみ)	あり					あり	あり
園名	宮内幼稚園							私学助成園		
園名	宮内3-16-11	電話	777-0250	URL	http://www.miyauchiyouchien.jp					
募集	給食	園バス	預かり保育	プレ幼稚園	教育方針	「子どもは遊びながら育つ」という考えのもと、 お友だちと一緒に「すすすくげんき」を目指して 心とからだを育みます。				
3歳児	4歳児	5歳児	あり	あり					あり	
50	若干名	—	あり (月・木)	あり					あり	
園名	木月カリヨン幼稚園							私学助成園		
園名	木月3-52-36	電話	411-8563	URL	http://carillon.littlestar.jp					
募集	給食	園バス	預かり保育	プレ幼稚園	教育方針	1.明るく伸び伸びと行動し、安全な生活のリズムを身につける。 2.感性や知性を豊かに育てながら心体のバランスのとれた たがまん強い良い子どもになるように力を注いでおり ます。				
3歳児	4歳児	5歳児	あり	あり					なし	なし
詳しくは園にお問い合わせください			あり (火・木)	あり					なし	なし
園名	大楽幼稚園							幼稚園型認定こども園		
園名	木月4-22-32	電話	431-5850	URL	http://kids.kawasaki-dairakuji.com					
募集	給食	園バス	預かり保育	プレ幼稚園	教育方針	ありがとうございますと言える子どもを育てます。 お寺付属の幼稚園として、情操教育に力を入れてます。 ※令和5年度から幼稚園型認定こども園に移行しました。				
3歳児	4歳児	5歳児	あり	あり					あり	
60	—	—	あり (月・火・水・金)	あり					あり	
園名	田園調布学園大学みらいこども園							幼保連携型認定こども園		
園名	下新城1-15-3	電話	751-1211	URL	https://www.mirai-kodomoen.ed.jp/					
募集	給食	園バス	預かり保育	プレ幼稚園	教育方針	「子ども大人も一人一人が尊重され生きる喜びが持 てるところです」を理念とし、遊びを通して主体性を 育み、人間形成の基礎を培います。				
3歳児	4歳児	5歳児	あり	なし					あり	なし
25	若干名		あり	なし					あり	なし

公益社団法人 川崎市幼稚園協会 〒211-0063 川崎市中原区小杉町3-2-1-311  
TEL.044-711-8383 FAX.044-733-5000  
https://www.youchien.org

※P53に認定こども園[1号認定]について記載しています。  
併せてご覧ください。



私学助成を受けている幼稚園の保育料等について、「子育てのための施設等利用給付」が支給されます。

対象:3~5歳児クラスのすべての園児

無償化上限額:月額25,700円\*

※ご家庭の状況により、給食費・預かり保育料の一部も対象  
入園する時に、幼稚園を通じて申請してください。

● お問い合わせ先

こども未来局保育・幼児教育部幼児教育担当

TEL:044-200-3179

## ④ いよいよ小学校

小学校に入学する前年の秋、「就学時健康診断のお知らせ」が届くと、いよいよ小学校入学の準備が始まります。新しい生活に膨らむ期待やドキドキも、節目の時ならではのものです。ここでは、入学までの流れを説明します。

### 小学校入学までの流れ

11月

#### 新入学児童の健康診断

新入学児童のいる家庭には、入学する前年の10月頃に「就学時健康診断のお知らせ」が教育委員会事務局から送られてきます。11月の指定された日に、指定された学校で健康診断と面談が行われ、子どものことや入学手続きで心配なことなども相談できます。そして、この時に入学説明会の案内も配付されます。

1月

#### 就学先学校の決定

入学日と入学する学校を指定した「入学期日・学校指定通知」が中原区役所から送られます。

2月

#### 入学説明会

入学する年の2月頃に就学先の学校で開かれます。説明に従って、学用品の準備、諸経費の支払手続きなどを行いましょう。

4月

#### 入学式

待ちに待った入学式です。川崎市では、市立小・中学校の入学式を令和8年度は4月6日に実施します。

### ◆ 中原区内市立小学校

市外局番(044)

名称	所在地	電話
下河原	上平間585	522-0158
平間	上平間1480	511-6528
玉川	北谷町32	522-4416
下沼部	下沼部1955	411-2933
苧宿	苧宿25-1	422-4409
上丸子	上丸子八幡町815	411-2221
西丸子	小杉陣屋町2-19-1	733-4413
小杉	小杉町2-295-1	711-5553
中原	小杉御殿町1-950	722-1610
木月	木月4-53-1	433-3286
住吉	木月祇園町17-1	422-5444

名称	所在地	電話
東住吉	木月住吉町1-11	422-1402
今井	今井西町3-18	722-5507
井田	井田中ノ町29-1	766-3992
宮内	宮内2-4-1	766-4769
大戸	下小田中1-4-1	766-4509
下小田中	下小田中3-35-1	777-5103
大谷戸	上小田中1-27-1	777-6412
新城	下新城1-15-1	766-2236

### ◆ 中原区内私立小学校

名称	所在地	電話
大西学園(私立)	小杉町2-284	712-5009

※国立・私立の小学校へ入学する場合は、「入学期日・学校指定通知書」を受領後、入学予定の小学校が発行する入学承諾書を持参し、中原区役所区民課1階6番の窓口で手続きしてください。

小学校

わくわくプラザ

放課後・土曜日・長期休業日など、利用を希望する小学1年生から小学6年生までが、わくわくプラザ室を中心に、遊びを通じて、仲間づくりを図ります。わくわくプラザは、すべての市立小学校の敷地内にあります。

■対 象 わくわくプラザを開設している小学校に在籍または学区内に在住の小学1年生から小学6年生まで

■開設時間 [学校がある日] 月～金曜日 放課後～18:00  
[学校が休みの日] 平日8:00～18:00 土曜日 8:30～18:00  
※日曜・祝祭日、年末年始は休み

■申 込 み 単年度ごとの登録、随時受け付け

●子育て支援・わくわくプラザ

わくわくプラザを利用する児童で、就労等によって18:00までに保護者のお迎えが困難な場合、19:00まで児童の居場所と安全を確保します。事前申し込み制で月額2,500円です。

※保護者のお迎えを原則とします

■開設時間 月～金曜日 18:00～19:00  
土・日曜、祝祭日、年末年始は休み



わくわくプラザ

市外局番(044)

名称	所在地	電話
今井小学校わくわくプラザ	今井西町 3-18	722-5899
上丸子小学校わくわくプラザ	上丸子八幡町815	411-2166
西丸子小学校わくわくプラザ	小杉陣屋町2-19-1	722-4099
住吉小学校わくわくプラザ	木月祇園町17-2	411-2277
東住吉小学校わくわくプラザ	木月住吉町 1-11	411-2433
井田小学校わくわくプラザ	井田中ノ町29-1	766-4211
下小田中小学校わくわくプラザ	下小田中3-35-1	777-5566
平間小学校わくわくプラザ	上平間1480	511-6499
下河原小学校わくわくプラザ	上平間585	522-0099
玉川小学校わくわくプラザ	北谷町32	522-4266
下沼部小学校わくわくプラザ	下沼部1955	411-2955
苅宿小学校わくわくプラザ	苅宿25-1	411-3522
木月小学校わくわくプラザ	木月4-53-1	422-2657
新城小学校わくわくプラザ	下新城1-15-1	766-2044
大戸小学校わくわくプラザ	下小田中1-4-1	766-4511
大谷戸小学校わくわくプラザ	上小田中1-27-1	777-6922
宮内小学校わくわくプラザ	宮内2-4-1	766-4833
中原小学校わくわくプラザ	小杉御殿町1-950	722-1433
小杉小学校わくわくプラザ	小杉町2-295-1	722-7712

## ちょっとひといき♪

入園をむかえる新米パパ・ママの質問に うちの子、だいじょうぶかな？  
先輩ママたちが答えます！

### Q1

4月から初めての集団生活が、始まります。親から離れなかったり、泣き叫んだりした場合、どのように対応したらいいのでしょうか？

### A

我が家の娘も、入園から2~3か月は毎朝「行きたくない」と泣いていました。私は何とか幼稚園に行かせようと手作りの「元気が出るお守り」を持たせたり、私の写真をカバンに忍ばせたり…。それでもダメな時は「とにかく行くだけ行ってみよう。行ってみて、どうしても嫌だったら先生に言いなさい。迎えに行くから」と説得して送り出しました。行ってしまえば案外「楽しかった」と笑顔で帰ってくるもの。先生はプロ！泣いている子も明るく迎えてくれます。あまり心配せず、先生を信頼してお任せしてみてもいいです。今では娘も幼稚園大好き！と元気に通っています。

(先輩ママ)

### A

4月に泣くのは当たり前。授かった時から今日までずっと一緒にいたのですから。

お互い寂しいし不安だと思います。離れる時はしばらく泣き叫ぶかもしれませんが、1日中泣き続ける事はありませんよ。園には笑顔で迎えてくれる先生達、沢山のお友達、飼育している動物達、咲いている花々など刺激がいっぱいのはずです。私自身、春から息子を幼稚園に通わせます。不安がないと言ったら嘘になりますが、息子の成長を信じて見守っていきたくと思っています。

(幼稚園教諭)



### Q2

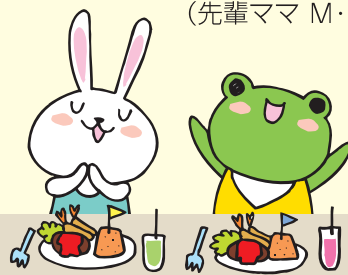
保育園に入りたてのころは、子どもが体調を崩しがちだと聞きます。急なお迎えのお願いがあるときや風邪などで登園できなくなったとき、どのように対応していますか？

### A

園からお迎え連絡があったとき、誰が迎えに行くのか休診日なども考慮しどの病院に行くのかなどあらかじめ夫と話し合いをし、シミュレーションしていました。仕事面では、業務状況をこまめに周りやシエアして自分が突然休んでも大丈夫なようにするなどの工夫をしています。段々と丈夫

になるので、今だけだと思って乗り切りました。仕事も家庭も1人で何でも抱えない、というのがポイントかと思います。

(先輩ママ M・N記)



なかはら親子体操「ミミケロはっぴいダンス!」をしませんか?

2012年に誕生し、中原区のみんなに愛されているなかはら親子体操「ミミケロはっぴいダンス」

2022年には、10周年を記念しダンス動画をリニューアルしました。動画のコンセプトは「みんなで楽しく!」

地域の子育て中の方や子育てを支える団体の皆さんに参加いただいている楽しい動画になっています!ぜひ動画を見ながら踊ってみてください!



なかはら親子体操「ミミケロはっぴいダンス!!」



ミミケロ ミミケロ  
みんな だいだいだいすき なんだもん

ミミのおみみは にゅーっ ぴよん  
ケロのおめめは きょろろーん ぴよん  
いつも にこにこ ミミちゃん ハーイ  
いたずら だいすき ケロちゃん ハーイ

「ぴよんぴよんタイム! そーれっ!」

げんきだして ぴよんぴよんぴよん  
ぴよろろーん ぴっ  
にこにこ えがおがいっぱい  
ゆうきだして ぴよんぴよんぴよん  
ぴよろろーん ぴっ  
ぎゅぎゅっとおつまれ  
おどろろ ミミケロはっぴいダンス  
なかはら なかよし 「わーい!!」  
※2番省略



なかはら親子体操のCD・DVDを貸し出します。

お子さんと一緒に、もしくはお友だちや地域の方々と一緒に、なかはら親子体操で身体を動かしませんか?



「中原区HP  
ミミケロはっぴいダンス!」

「ミミケロはっぴいダンス!」の音楽を収録したCD、体操の振付を収録したDVDをみなさんに貸し出します。ぜひご利用ください。

貸出窓口: 地域みまもり支援センター地域ケア推進課  
(中原区役所2階1番窓口)

手続き: 地域ケア推進課へ所定の申請書を提出してください。

※申請書は地域ケア推進課にあります。また、中原区HPからもダウンロードできます。

貸出期間: 7日間(14日間まで延長可能)

📄 なかはら親子体操「ミミケロはっぴいダンス!」の音楽や動画は中原HPで紹介しています。見てね!