

第2部



なかはら ミミ & ケロ



まち歩き マップ

大戸地区

97・98
ページ

丸子地区

103・104
ページ

小杉地区

95・96
ページ

玉川地区

101・
102ページ

住吉地区

99・100ページ

こすぎ 小杉地区



小杉町1～3丁目、小杉御殿町1・2丁目、小杉陣屋町1・2丁目、
等々力、今井上町、今井仲町、今井南町、今井西町、市ノ坪

- ・桜並木が続くニヶ領用水が流れ、駅周辺には区役所をはじめとする公共施設や商業施設など街の中心になっています。
- ・多摩川に接し豊かな自然を満喫できる等々力緑地には多様な施設や公園が充実。区民の憩いの空間が広がっています。

公園		P
A	等々力緑地	81
B	こすぎ公園	86
C	小杉御殿町公園	86
D	市ノ坪田向公園	85
E	市ノ坪公園	85
F	市ノ坪さくら公園	85
G	今井公園	85
H	今井さくら公園	85
I	今井西町けやき公園	85
J	小杉御殿町2丁目公園	86
K	小杉陣屋町公園	86
L	小杉陣屋町中公園	87
M	今井南町四季の広場公園	85

お出かけスポット		P
①	地域子育て支援センター ちゃちゃ	73
②	小杉こども文化センター	72
③	玉川こども文化センター	71
④	生涯学習プラザ	/
⑤	ミミケロ子育ておしゃべり広場	69
⑥	中原図書館	78
⑦	東急ドレッセとどろきアリーナ	79
⑧	中原区役所	/
⑨	中原警察署	/
⑩	福祉パルなかはら(中原区社会福祉協議会)	38
⑪	母子・父子福祉センター サン・ライヴ (一般財団法人川崎市母子寡婦福祉協議会)	29 30
⑫	川崎市看護協会	25
⑬	中原休日急患診療所	/
⑭	中原歯科保健センター	/
⑮	地域子育て支援センターなかはら (中原区保育・子育て総合支援センター)	73

第2部

なかはらミミケロまち歩きマップ



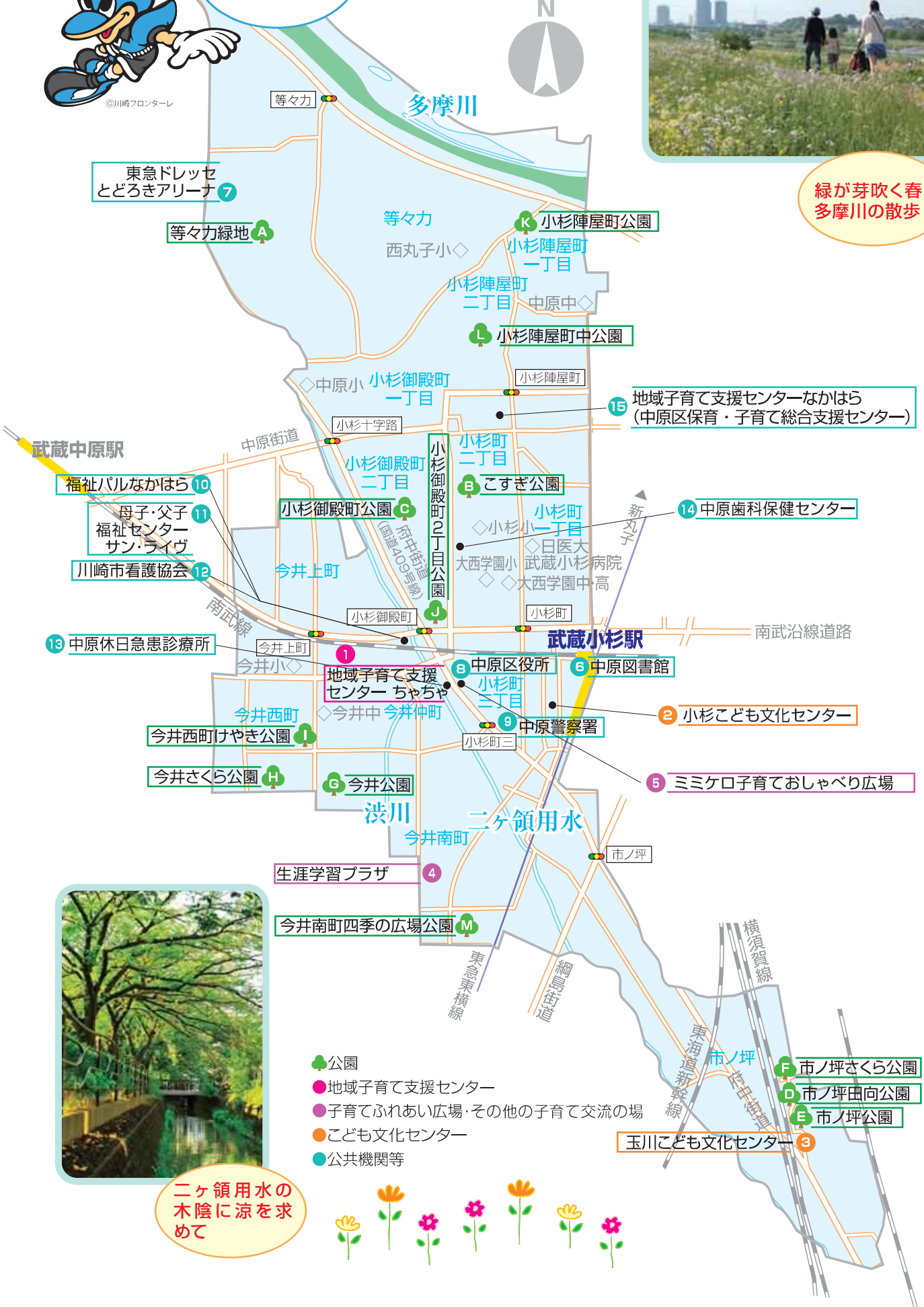


©川崎フロンターレ

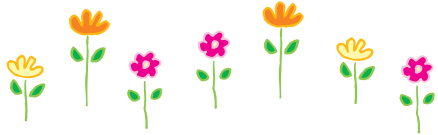
楽しいところがたくさんあるよ!



緑が芽吹く春の多摩川の散歩



二ヶ領用水の木陰に涼を求めて



第2部
なかはらミニミニ&ゼロまち歩キマップ

おおと 大戸地区



宮内1～4丁目、上小田中1～7丁目、上新城1・2丁目、新城、新城1～5丁目、下新城1～3丁目、新城中町、下小田中1～6丁目

- ・高津区との境にある江川にはきれいな水が流れ四季折々の花壇やカルガモ親子との遭遇など楽しめます。江川のザリガニやメダカなど、多様に生息しているせせらぎに子どもたちが集います。
- ・中原区の花パンジーも南部の下小田中の農家さんが育てています。

公園		P
A	江川せせらぎ遊歩道	84
B	上小田中西公園	87
C	新城公園	88
D	宮内公園	89
E	上小田中北公園	87
F	中神地公園	87
G	上小田中公園	87
H	上小田中第2公園	87
I	上小田中第4公園	88
J	上小田中南公園	88
K	上小田中1丁目公園	88
L	下新城3丁目公園	88
M	新城第2公園	88
N	宮内春日公園	89
O	宮内蔵前公園	89
P	宮内南公園	89
Q	宮内3丁目公園	89
R	西宮内公園	89
S	下小田中3丁目公園	90
T	下小田中上東公園	90
U	下小田中北島公園	90
V	下小田中公園	90
W	下小田中つばき公園	90

X	下小田中西ノ辺公園	90
Y	上小田中第5公園	87
Z	上小田中つつじ公園	88
a	下新城まちかど公園	88

お出かけスポット		P
1	地域子育て支援センター とも	73
2	地域子育て支援センター おおと	74
3	地域子育て支援センター みやうち	74
4	新城子ども文化センター	71
5	大戸子ども文化センター	71
6	宮内子ども文化センター	71
7	川崎市総合福祉センター (エポックなかはら)	/



花の香り漂う春の江川せせらぎ遊歩道

すみよし 住吉地区

木月1～4丁目、井田三舞町、木月住吉町、井田杉山町、木月伊勢町、井田中ノ町、木月大町、苅宿、木月祇園町、西加瀬、井田1～3丁目

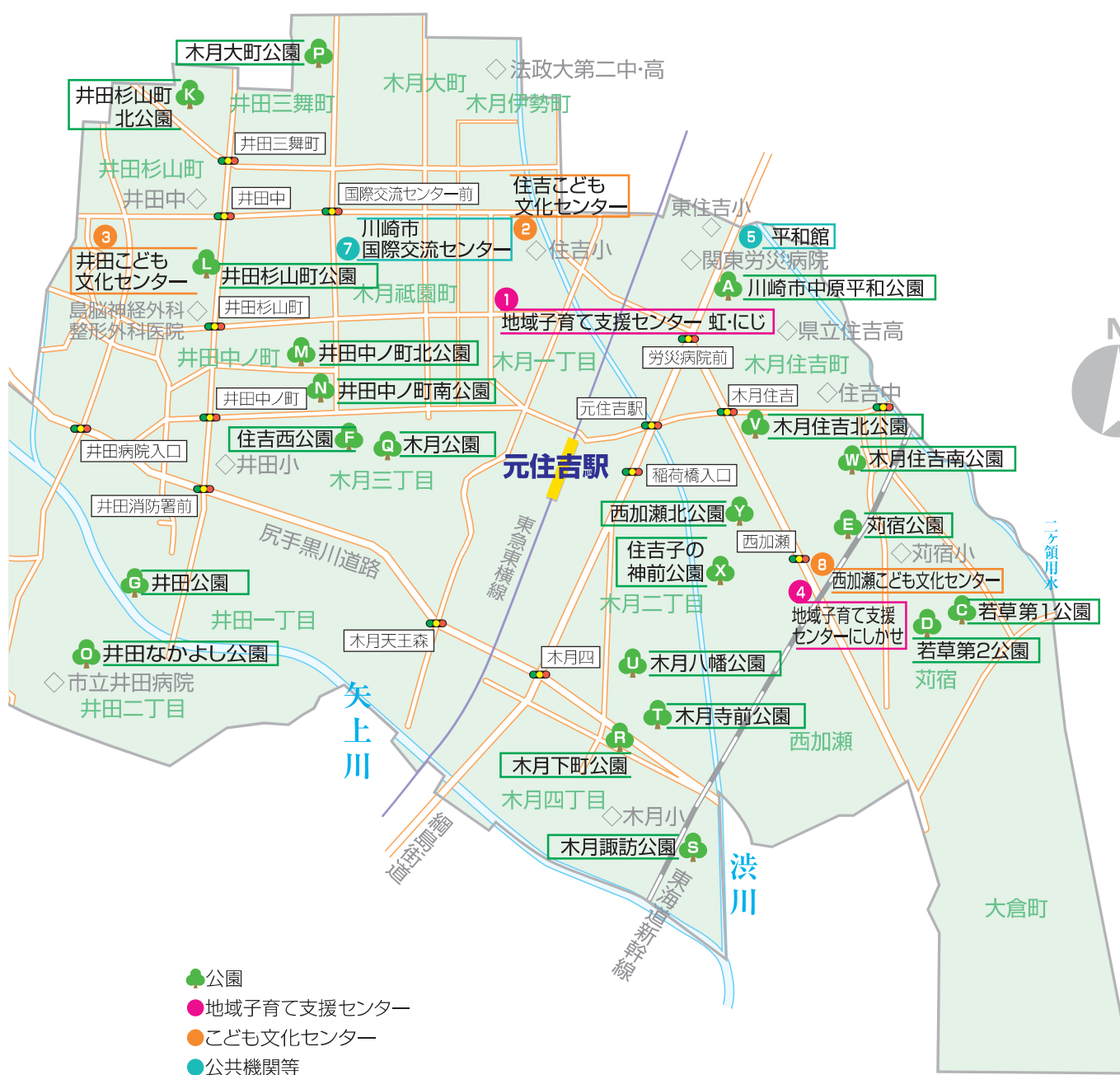
- ・大勢の人で賑わう元住吉駅を中心とする商店街の先には、春に満開の桜が見られる渋川や矢上川が流れています。
- ・平坦な道のりが広がり、自転車やベビーカーの移動も容易ですが、区内唯一の丘陵地帯の井田山があるのも特徴です。
- ・遊具も充実した大きな平和公園は幅広い年齢の親子が集います。



公園		P
A	川崎市中原平和公園	82
B	井田さくらが丘公園 げんきの広場	91
C	若草第1公園	86
D	若草第2公園	86
E	苅宿公園	86
F	住吉西公園	90
G	井田公園	91
H	井田伊勢台公園	90
I	井田こもれび公園	91
J	井田さくらが丘公園みはらし広場	91
K	井田杉山町北公園	91
L	井田杉山町公園	91
M	井田中ノ町北公園	91
N	井田中ノ町南公園	91
O	井田なかよし公園	91
P	木月大町公園	92
Q	木月公園	92
R	木月下町公園	92
S	木月諏訪公園	92
T	木月寺前公園	92
U	木月八幡公園	92
V	木月住吉北公園	92
W	木月住吉南公園	92
X	住吉子の神前公園	92
Y	西加瀬北公園	92



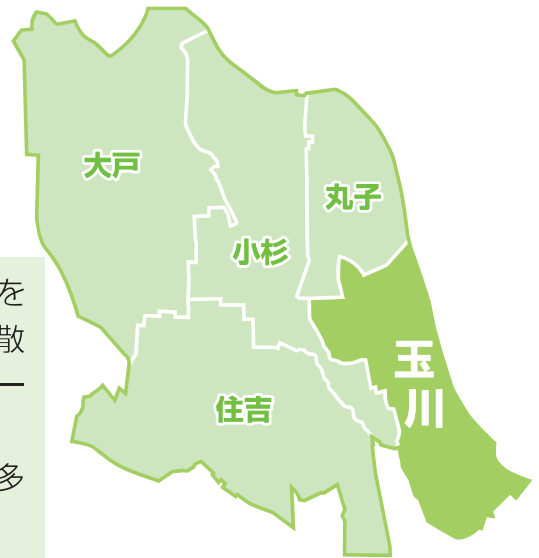
お出かけスポット		P			
1	地域子育て支援センター 虹・にじ	73	5	平和館	/
2	住吉こども文化センター	70	6	川崎市中央療育センター	25
3	井田こども文化センター	70	7	川崎市国際交流センター	37
4	地域子育て支援センターにしかせ	74	8	西加瀬こども文化センター	71



ぎょく せん 玉川地区

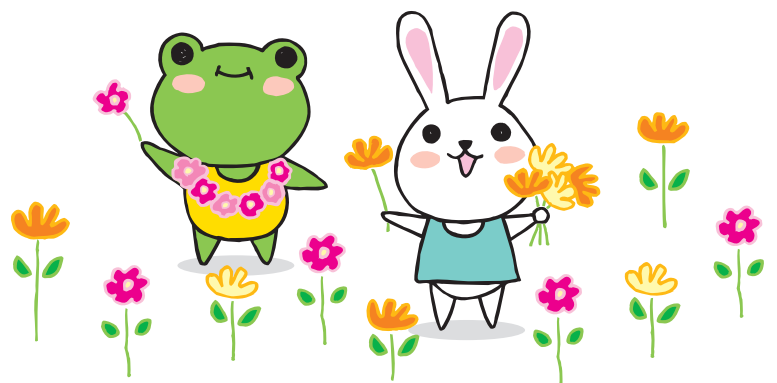
上丸子、下沼部、中丸子、上平間、北谷町、田尻町

- ・ 地区全体が多摩川沿いに隣接しています。豊かな自然を満喫できる河川敷に出やすくお花を摘みながらのお散歩、犬のお散歩、マラソンする人など、日々の散策コースを楽しんでいます。
- ・ 夏には平間公園のプールを楽しみにしているお子さんも多く、周辺から集まってきます。



公園		P
A	平間公園	82
B	多摩川緑地	83
C	中丸子公園	89
D	上平間公園	85
E	上平間五瀬淵公園	85
F	上平間第2公園	86
G	北谷町公園	86
H	下沼部公園	88
I	下沼部さくら公園	88
J	中丸子神明公園	88
K	中丸子第1公園	89
L	中丸子第2公園	89
M	中丸子西町公園	89
N	中丸子まるっこ公園	89
O	上平間伊勢浦公園	85

お出かけスポット		P
1	地域子育て支援センター ひらま	74
2	平間こども文化センター	70





まるこ 丸子地区

新丸子町、新丸子東1～3丁目、丸子通1・2丁目、上丸子八幡町、上丸子天神町、上丸子山王町1・2丁目

- ・開発の進む武蔵小杉駅周辺には乳幼児必需品が揃いやすい店舗や市民館がある一方、大きく広がる多摩川河川敷のグラウンドではスポーツやマラソンが楽しめます。
- ・多摩川の汽水域にあたり多種多様な水辺の生き物が観察できます。
- ・丸子橋バーベキュー利用可能（有料）なエリアで休日を楽しむ親子も。
- ・丸子の渡し、日枝神社のお祭りなど歴史を感じる行事もあります。



公園		P
A	多摩川緑地	83
B	丸子通公園	87
C	丸子通さくら公園	87

お出かけスポット		P
1	地域子育て支援センターしんまるこ	74
2	新丸子こども文化センター	70
3	中原市民館	77
4	かわさき市民活動センター	/

第2部

なかはらミニ＆ケロまち歩きマップ





地域に伝わる
丸子の渡し



- 公園
- 地域子育て支援センター
- 子育てふれあい広場・その他の子育て交流の場
- こども文化センター
- 公共機関等