

まなびの森もりこすぎ小杉ほいくえんもりのご保育園

# ✿ まなびの森小杉もりのこ保育園 ✿

こどもの森グループでは、「自分の子どもを入りたい園」を目指しています。様々なカリキュラムを柔軟に取り入れたり、子どもたちが自由に遊べる環境を作ったりすることで、のびのびとした保育を心掛けています！

実験遊び

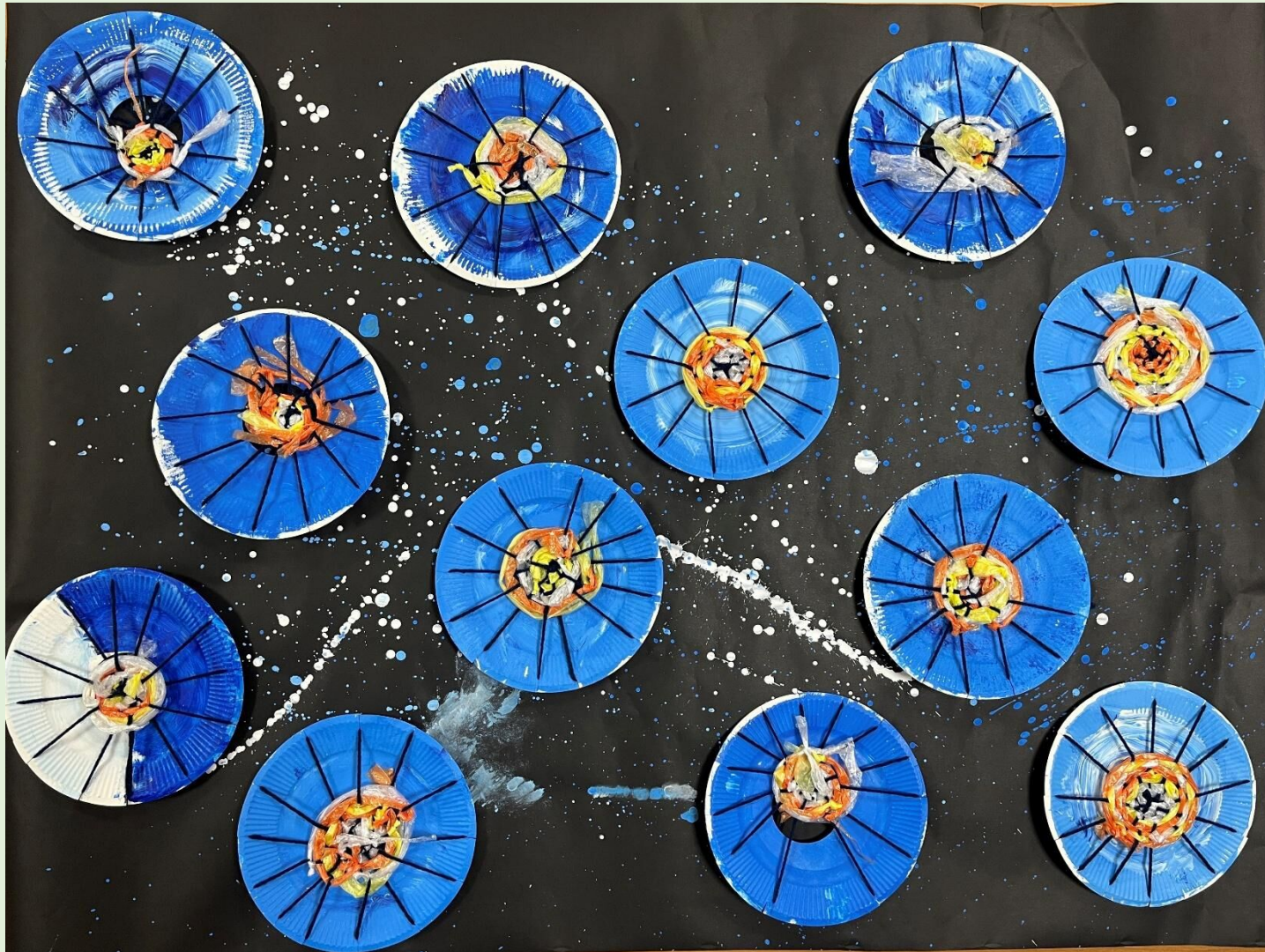
自然遊び

運動遊び

スイミング



# 星空の夜



ま み ー く ら ぶ こ す ぎ  
マミークラブ小杉





# マミークラブ小杉

123

「マミークラブ小杉」はモンテッソーリー保育で次代を築く子どもたちを育成する目的で設立された川崎市認可保育園です。

## モンテッソーリー 教育

知性を刺激するモンテッソーリー教育を取り入れています。  
月齢に合わせた知育遊び  
日常生活・感覚教具・  
数教育・言語教育などを取り入れています。



## 保育方針

- ①心身ともに健康な子ども。  
豊かな感性。安定した情緒、  
澆刺とした子ども。
- ②自分も大切にし、他人も大切にし、命を貴ぶ子どもに育てます。
- ③自分の思いを表現できる子どもに育てます。

## 環境

屋上での大型遊具や水遊び。  
雨が降っていても1階のホールで身体を動かします♪  
園の近くには沢山の公園や散歩コースもあるので季節を感じながら遊ぶことができます

## 食

新鮮な食材や無添加の食品を中心とした手作りの食事です。  
自園調理で行っています。  
季節の食材を使って食べる楽しさ・満足さを味わいます。

## 習い事

幼児クラスになると  
体操教室・水泳教室・  
英語教室・ソルフェージュ教室・お煎茶道教室・  
英語ダンス教室などの  
外部授業を受けることができます。

## 行事

等々力アリーナを借りて行う運動会・中原市民館ホールで行うクリスマス・  
月一回の歩き遠足・お茶会など様々なイベントを行っています。



ABC

# 作品名：もこもこクリスマス

自分の好きな色の毛糸で編んだ指編みを、みんなで組み合わせたクリスマスツリー！

さまざまな太さの毛糸で、とてもかわいいツリーが出来上がりました♪



まめの木保育園  
き ほいくえん





社会福祉法人

川崎市社会福祉事業団

## ★園の紹介★

まめの木保育園は、高層マンションの4階部分にあり、広い人工芝園庭を活用しながら子どもたちの身体づくりに取り組んでいます。畑もあり、芋や大根等の栽培も盛んです。園庭環境がさらに充実するよう、職員による園内研修も行っています。

『こころのねっこ育て』をかがげ、乳児期には子どもの言葉にならない思いに丁寧に応え、大人との様々な関わりの中で愛着を抱き、安心感を築くことを大切にしています。幼児期には、乳児期に培った安心感をもとにありのままの自分を受け止めてもらえる経験を通して、自分なりの思いを安心して表現できる姿を大切にしています。



## ☀ 園庭開放 ☀

毎週水曜日：事前電話予約制

10:00~11:30

[TEL:044-281-0565](tel:044-281-0565)

月~金：9時~16時受付

お待ちしております！



## ★作品介绍★



今年度の年長組では、「仲間」というキーワードを大切に保育を行ってきました。

これは、夏祭りで使用したおみこしです。4つの生活グループごとに“ヘラクレスオオカブト”、“宝箱”、“サメ”、“うきわ”を作って組み合わせました。絵の具で色を塗ったり、折り紙を切って糊で貼ったり…協力して作りました。サメの下の海の部分には、折り紙が得意なお友だちが魚を折ったり、貝を折ったりして貼り付けています。



ほいくえん      もとすみよし  
ミアヘルサ保育園ひびき元住吉

ミアヘルサ保育園ひびき

元住吉

こんにちは！

私たちの園は、中原区の西加瀬・荻宿エリア、幸区のエリアの方に多くご利用いただいています。園庭がない保育園となりますが、近隣にはたくさんの公園があり、毎日子どもたちと行き先を相談してお散歩を楽しんでいます♪

「お日様のもとでたくさん遊ぼう！」を合言葉に、毎日たくさんからだを動かして遊んでいます。

## 共に育ち ひびき合う

～共に育ち ひびき合う～

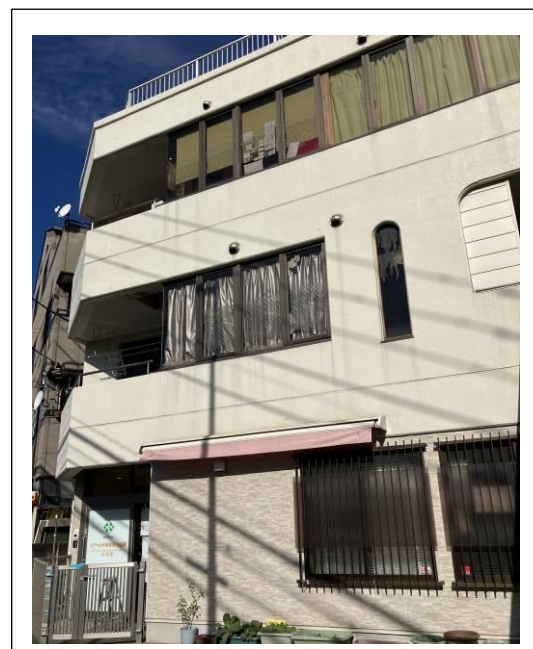
という保育理念のもと、子どもたちがこの先の未来を強く生き抜いていくためのサポートをしていきます。

日中の時間を遊びに使えるのは今のこの時期だけ。それならとことん遊んでみよう！毎日、様々な遊びを通して、自分の好きなこと、友だちとの関わり方、自然について…など多くの知恵や知識を自然と身につけています。

全てを「教える」のではなく、まずは興味を持てる環境を目指して！

私たち職員も、日々子どもたちと遊び、学んでいます

ぜひ、見学にきてみてください  
さい(^^)／





## ① あなたの秋はどんな秋？！

5歳児・そう組の製作【秋冬号】を紹介します

- ① 自分の中で興味のあるテーマを選び、「秋」を表現しました。  
芸術・食欲・読書…あなたはどの秋がお好きですか？？？  
自分の顔や、食べ物、読んでいる物まで全て自分で手掛けました。ひとりひとりの好きな物がしっかり分かる素敵な作品になりました♪  
ハサミの使い方もとても上手になりました◎



## ② クリスマスリース

- ② クリスマス会を華やかにしてくれる室内飾りを作ってくれました。

自分で選んだ毛糸を好きな分だけ、好きなところに巻き巻き巻き…最後はキラキラ輝くパーツをつけて華やかに！毛糸の配色やパーツの並べ方に個性が光りますね。真ん中にサンタ帽をかぶった自分の顔を加えて、世界にひとつのオリジナルリースの完成です。毎年使えそうですね♪



指先の使い方がとても器用になりました。

ハサミやのりも継続して経験することで、こどもたちの成長に繋がっているようです(^\_^)

き づき えん  
みらいく木月園



# みらいく木月園



## 保育理念 「子どもが豊かに生きる力を育み」

子どもたちが未来を強く生きていくには、自ら考えて行動することが大切です。

みらいく保育園では、**木育・食育**などを通して、子どもたちの「やりたい」気持ちに寄り添い、主体性を育む保育を行い、2022年度より**ハイスコープカリキュラム**を導入しています。

(ハイスコープカリキュラムは、OECD(経済協力開発機構)から「科学的に根拠のある世界5大幼児教育カリキュラム」のひとつとして認められ、世界で普及している米国発の幼児教育です。)



# 年長児 作品

「みんなちがって  
みんないい！」



「つき」



「うんどうかい」



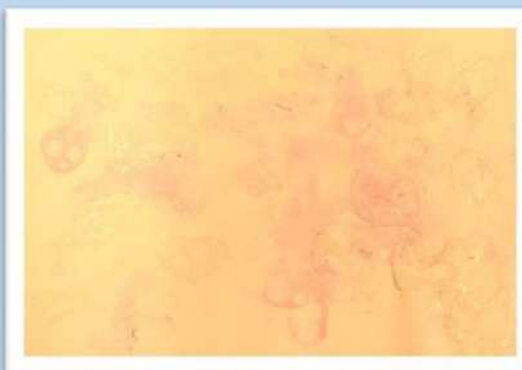
「はるのおはな」



「あめ」



「なつまつり」



「さくら」



「ぼくのすきなねるじかん」



「ゆうひ」

お気に入りの作品です。  
使いたい素材を自分で考え  
選び、工夫して作り上げまし  
た。どれも素敵なエピソードが  
あり、楽しんで創作したもの  
ばかりです。

みらいく木月園 5歳児

むさしこすぎ  
武蔵小杉おおぞら保育園  
ほいくえん

社会福祉法人まあれ愛恵会

# 武蔵小杉おおぞら保育園

〒211-0066

川崎市中原区今井西町11-12

TEL:044-299-2229

## <保育理念>

子ども一人ひとりを大切にし、家庭的な雰囲気の中、園児自ら伸びる力を援助し、また地域から愛される保育園を目指す。

## <クラスの様子>

武蔵小杉おおぞら保育園の5歳児の子どもたちは、明るく元気いっぱいのクラスです。

「くじらぐみ クリスマスケーキ」を作りました。廃材遊びが大好きなくじら組は作ったものを見立て遊びに使って楽しんでいます。

今回「みんなでクリスマスパーティをしたい」と言って公園で拾ったどんぐりを使って製作しました。12/24のクリスマスパーティでみんなで食べる予定です。



# 作品名:くじらぐみ クリスマスケーキ



むさしこすぎきららほいくえん  
武蔵小杉雲母保育園

むさしこすぎきららほいくえん  
**武蔵小杉雲母保育園**

所在地

〒211-0016  
神奈川県川崎市中原区市/坪363-7

**0～6歳未満児を対象とする保育園。**

**活発に、動ける元気な子どもに、身体も心も穏やかにやさしい気持ちを育みます。**

**横須賀線、武蔵小杉駅から徒歩12分、駅前には多くの高層マンションが立ち並び、  
並木通りを通り静かな住宅街を抜け、新幹線の架線をくぐったところに当園があります。**

**自然豊かな緑が多く、広い公園もあり、子どもたちも季節を通じて**

**花や虫とのふれあいながら活動していきます。**

**交通ルールを学び、異年齢保育での散歩も充実させながら、**

**戸外や園庭に出て体を動かしていきます。**



# みらいぐみ





むさしこすぎこすもすほいくえん  
武蔵小杉コスモス保育園

# 武蔵小杉コスモス保育園

思いやりの心  
豊かな感性を  
持つこども

国際的視野を  
持つこども

自ら遊びを  
つくるこども

そらクラス  
5歳児 5名

ほしクラス  
4歳児 5名

つきクラス  
3歳児 5名

にじクラス  
2歳児 5名

ゆきクラス  
0歳児 5名

はなクラス  
1歳児 5名



所在地：川崎市中原区今井南町 7-54

TEL.0570-00-5363

# 【ゆめのどうぶつえん】



マンドリル・アカギツネ・  
パンダ・コアラ・ウサギ・  
フェネック・ライオン・  
ウサギ・シカ・カメ・  
レッサーパンダ。  
たくさん動物がいます！



「いろいろな動物がいる動物園をつくりたい」そんな子どもたちの思いから、始まった「夢の動物園」。図鑑で調べながら、自分のイメージを広げ、形にしました。「どうやって作ったらいいかな？」と保育者が問いかけると、「粘土で作ったらいいんじゃない？」「それいいね！」と話し合い「チケットの受付もあるんじゃない？」「木も作りたいな」と、広がりました。話し合いをする中で、自分の気持ちを言葉にしたり友達の思いを受け止めたりする場面もあり、年長児としての経験ができたように思います。「自分が行ったらどこから見ようかな」と、わくわくする作品が出来上がりました。

もとすみよし      ほいくえん  
元住吉おおぞら保育園



## 保育理念

子ども一人ひとりを大切に、家庭的な雰囲気の中、園児自らが伸びる力を援助し、また地域から愛される保育園を目指す



子どもたちに聞きました！  
～保育園のすきなところ～

### 1つ目 園庭にいろいろな遊具がある！



### 2つ目 給食がおいしい！



# 元住吉おおぞら保育園

### 3つ目 いろいろな製作があって楽しい！



### 4つ目 サッカー大会に出れる！





# おみせやさんごっこ おでん屋さん



保育園では、毎年11月の勤労感謝の日に合わせて、子どもたちが働くことについて理解を深められるように、各クラス様々なお店を出店し、売り手と買い手に分かれてお店屋さんごっこを行います。遊びを通して仕事の役割や、行うえでの楽しさや大変さを実感しています。私たちのクラスでは、冬ならではの”おでん屋さん”をやりました。子どもたちは馴染みのあるおでんの具を見て喜んだり、食べる真似をして楽しく製作をしていました。行事当日は「いらっしやいませ～！」「おいしいおでんですよ～！」と異年齢児との交流も楽しみながらおでん屋さんになりきって参加する姿が見られました。

さとほいくえん  
ももの里保育園



ももの里保育園は、

桃、桜、柘榴、

柿やみかんなど

実のなる木に囲まれ、



四季を感じながら

のびのびと遊び、

生活できる保育園。



# なつまつり おみこし

「金の鶴」



「カラフルかき氷」



ほいくえん  
らいらく 保育園





社会福祉法人リラ福祉会

# らいらっく保育園

神奈川県川崎市中原区木月伊勢町 6 番 1 号（元住吉駅徒歩 5 分）TEL：044-872-9888



## 伸び伸びと子どもが育つ 環境を目指して

当園で咲くリラの花は、フランス語の呼び方で、英語名ではライラックと呼ばれています。枝先に葡萄の様な房なりの花をつけて咲く姿のように、子どもたちが集える保育園でありたいと願っています。

### ●保育目標

乳幼児期は人間形成にとって極めて重要な土台づくり期です。保育園は養護と教育が一体となって行われるところです。「いごこちのよい場づくり」と「刺激しなければ育たない経験」を家庭との連携の場で「共育で」します。

### ●保育方針

子どもたちの中に隠れている輝きを最大限に活かし、リスクを最小限に抑えるプログラムづくりの導入。

### ●保育理念

子どもの幸せを最優先し、健全な心身の発達が育成できるよう養護と教育の創意工夫と環境づくりの中で保育を図る。



夏まつり



運動会



リズム発表会

## 思い出画「園児リズム発表会」



らいらっく保育園では子どもたちが参加した大きな行事の後に思い出画を描いています。嬉しかったことや頑張ったこと等自分の中で一番思い出に残っていることをクレヨンや絵の具でのびのびと表現しています。3歳児クラスから描いている思い出画は5歳児クラスになると表情や服装等の細かいところまでよく表現して描けるようになり、絵の具での色塗りも丁寧に行え、一人一人の成長を感じられる大切な活動となっています。



れ い も ん ど も と す み よ し ほ い く え ん  
レイモンド元住吉保育園

# ●●●●● 保育園 紹介 ●●●●●

01



## 心揺さぶられる原体験と 表現活動

表現活動は深い感動や体験のもと、  
自分自身や仲間とのじっくりとした関わり  
を経て、多様な表現方法で行います。

02



## SDGsを考えよう

将来、大人になる子どもたちと、  
よりよい未来のために  
一緒に考えていきます

★2024年度 かわさきSDGs大賞受賞

03



## 多様なコミュニケーション

幅広い感性と他者理解の心を  
育むために、異なる文化を  
感じられる多様なコミュニケーションを  
進めています。



社会福祉法人 檸檬会  
レイモンド元住吉保育園

神奈川県川崎市中原区木月住吉町2-24

☎ 044 - 789 - 5695



「サンタがトナカイとプレゼントを  
運んでいる」作品です。  
折り紙にイラストを描いたものを切  
ったり折ったり工夫をしながらイメ  
ージを形にして表現していました。



電車が大好きなので廃材を使って目黒線を製作しました。  
廃材の1箱ごとに号車番号や電車の行き先が書かれています。作る電車  
によって電車の号車数も異なるところにこだわりがみられます。



ポスターカラーペンで手形  
をとってみました。



半紙を乗せてみると紙に手の型  
が写ることを発見したり、スホ  
ンジ筆で手をなぞってみたりと  
探求していました。



PIC•COLLAGE