

なかはらほいくえん
中原保育園

中原区 保育・子育て総合支援センター 中原保育園

所在地：川崎市中原区小杉陣屋町 2 - 3 - 1 最寄駅…新丸子駅(徒歩13分)、武蔵小杉駅(徒歩15分)

TEL：044-733-3835

中原保育園は等々力緑地に近い場所に位置し「中原区 保育・子育て総合支援センター」内にあります。子どもたちが生き生きと自分らしさを発揮し、園生活を楽しみながら、達成感や充実感を味わったり、様々な友だちや保育者との関わりの中で意欲や社会性、自己肯定感を高められるような保育を大切にしています。

保育目標

・自分らしく輝く・共に育ちあう

☆ありのままの自分でいい

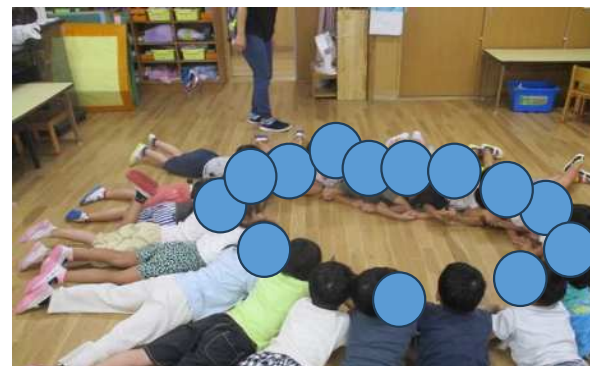
☆好奇心いっぱい！自分で選んで自分で決める

☆人と人がつながって、みんなちがってみんないい！



- ・園庭開放
- ・身体測定
- ・絵本貸出
- ・保育相談

遊びにきてね！

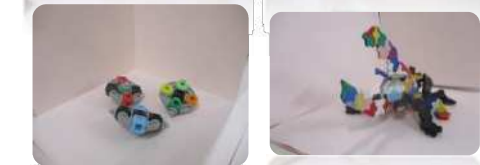
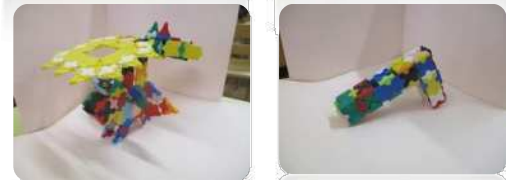
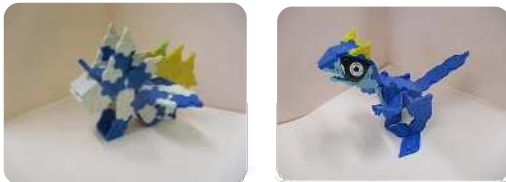


にじ 「みんなちがってみんないい」



個性豊かなゆり組のこども達。一人一人性格・得意なことは違いますが絆は強く、助け合いが見られる素敵なクラスです。作品の『にじ』はクラスのみんなが手を取りあっています。絵が得意な子が助けて、みんなで協力をし、一つのものができました。

また、虹の絵の周りには制作が大好きな子ども達一人一人の作品です。ラキュー、工作、ブロック、絵、工作など制作でも子ども達の個性が十分に溢れています！



なかまるこほいくえん
中丸子保育園

川崎市

中丸子保育園

多摩川近くの緑豊かな保育園です。近くの緑道は季節の花々がきれいに咲いていて、子どもたちの大好きなお散歩コースになっています。

川崎市中原区中丸子1155

044-411-5559



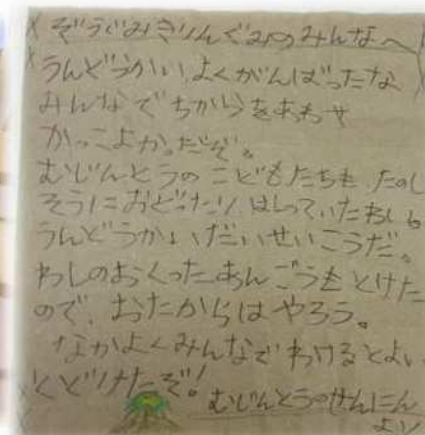
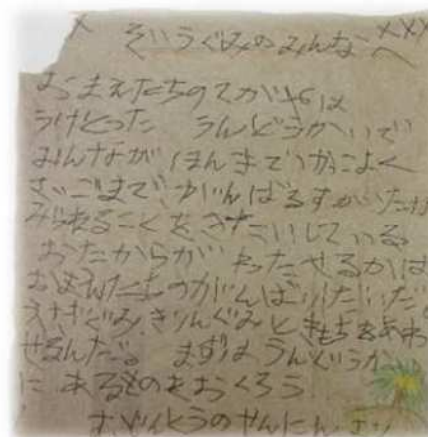
シンボルツリー「夢の木」

玄関正面にあり、登園すると出迎えてくれる中丸子保育園のツリーです。春は桜、冬は銀杏など、季節にあった木に変身します。夏には子どもが拾ってきたセミの抜け殻がくっついていたりもありました。

子どもたちも夢の木を通じて季節の移り変わりを感じています。

今年の幼児の保育テーマは「たび」

春「たび」という言葉をもとに子どもたちとイメージを出し合い、それをもとに夏祭りで『無人島』へ旅に出かけました。その夏祭りがきっかけとなり、その後の行事で“無人島の仙人”との手紙でのやりとりが始まり、楽しむことができました。姿の见えない仙人に「仙人は透明人間なんじゃない!？」という声も聞かれています。



中丸子保育園 ぞう組 ～大型カレンダー～

毎月、折り紙を使って制作し、保育室に掲示しています。月末に「来月はどうする？」と子どもたちと相談し、季節にあったものを作ってきました。
12月までのものを紹介します。



さくら



ばら



あじさい



あさがお



はなび



こすもす



かぼちゃ
とおばけ



こうよう



さんたさんと
ぶれぜんと

ほいくえんしんまるこ
にじいろ保育園新丸子



にじいろ保育園新丸子

こども理念

「のびやかに育て だいちの芽」

保育方針

「みとめ愛・みつめ愛・ひびき愛」

信頼・安定・共感

めざす保育園像

- ひだまりのような保育園
- 地域と共に育つ保育園
- 子どもと共に輝いていける保育園

保育目標

めざすこどもの姿

- 自然を愛し、心身ともに健やかなこども
- 自分で考え行動し、意欲と根気のあるこども
- 「仲間」と関わり、人を思いやれるこども
- 自己を表現できるこども



にじいろ保育園新丸子

🏠 中原区新丸子町 964-3

☎ 044-948-7136



3歳児、4歳児、5歳児みんなで、生活発表会の劇で使用する背景「星空」の色を塗っている様子です。絵の具の色を混ぜて、手や足を使ってダイナミックに表現していました。「つめた〜い！」と感触を楽しんだり、色が混ざり合う面白さを感じながら取り組んでいました。



5歳児が切り絵で作った星を並べ、貼り付けている様子です。バランスを考えながら並べていた子どもたち。最後の仕上げで5歳児の力を見せてくれました！みんなで協力して一つの物を作り上げる楽しさや達成感を味わうことができました。

ほいくえんみなみひらま
にじいろ保育園南平間

にじいろ保育園南平間

保育園は中原区と幸区の区界に立地し、南武線の鹿島田駅（徒歩 10 分）と横須賀線の新川崎駅（徒歩 12 分）の両駅が利用出来、交通の便に恵まれています。園舎は、幹線道路から一本奥に入った住宅地の中にあり、子ども達は、地域の方々に暖かく見守られながら保育園で元気に過ごしています。

0 歳から就学前の子ども達は、園庭や近隣の公園で、四季を通して友だちや保育者と身体を動かしながら好きな遊びを楽しんでいます。毎年幼児は、クラスごと子ども達が話し合い、それぞれ育てたい野菜や草花をプランターに植え、水やり等その生長を願いながら世話をしています。そして年間を通して園内には、子ども達の笑い声や歌声、そして様々な楽器（ピアノ、ギター、ウクレレ、カホン等）の音色が響いています。

アサガオのつるリース



ほいくえんむさしこすぎ
にじいろ保育園武蔵小杉



にじいろ保育園武蔵小杉



こども理念

のびやかに育て だいちの芽

保育方針

みとめ愛・みつめ愛・ひびき愛

信頼・安定・共感

＊めざす保育園像＊

- 陽だまりのような保育園
- 地域と共に育つ保育園
- 子どもと共に輝いていける保育園



秋祭りのおばけお神輿↑



- ・にじいろ保育園武蔵小杉は、JR 武蔵小杉駅 横須賀線口から徒歩 12 分、JR 向河原駅から徒歩 10 分に立地。
- ・定員数 60 名の保育園。
- ・園舎は新幹線の高架下にある平屋建て。0 歳児室から 5 歳児室までながーい廊下でつながっています。ながーい廊下は時にかけっこのフィールドとなります。近隣には公園が多数あり、散歩にも事欠きません。今の季節は冬野菜の育ちと霜柱に夢中です。雨の日もお隣にある高架下の新幹線公園で遊ぶこともできます。そのような環境の中、子どもたちは主体的に生き生きと生活します。思い思いの遊びを満喫することで仲間と共感でき、毎日を実の成るものにしていきます。安全、安心に子どもたちの育ちをバックアップすべく、ご家庭と保育園とが連携し子どもも大人も笑顔になれるあたたかい雰囲気のある保育園を目指しています。



今年度は4名の5歳児
“たいよう組”です。

夏祭り「わたあめやさん」



みやうちほいくえん
にじのそら宮内保育園

にじのそら 宮内保育園

緑豊かな等々力緑地の目の前にある保育園です。

園庭にはコンビネーション遊具やウォールクライミング・鉄棒・砂場を設置。ダイナミックに身体を動かして遊んでいます。園庭にある畑では野菜を育てる体験もしています。また、園庭遊びの他に散歩にもでかけます。横断歩道を渡れば、すぐそこは等々力緑地という恵まれた立地なので、春はお花見、秋は落ち葉拾いやどんぐり探し等、四季を五感で感じながら楽しんでいます。



室内遊び

室内遊びでは、レゴブロックやLQを組み立てたものや、シルバニアファミリーでごっこ遊びをすることが大好きな子どもたち。微妙なバランスを取りながらジェンガでタワーを作ったり、指先を使いほそーいクルクル棒作りや折り紙にもチャレンジしています。自分たちで育てたお芋のツルで作ったリースにも飾り付けました。友だちとトランプやかかるた、ボードゲームをすることも大好きです！



「うみのなかまたち」



12月の発表会では絵本のストーリーを土台として、みんなで登場する生き物や衣装・踊りも考えてオリジナルの「ばら組バージョン」を演じました。最後にみんなで手をつなぎ、おおきなさかなになったところを表現してみました。

ひまわりほいくえん



ひまわりほいくえん

ひまわりほいくえんは、「あかるく・たたく・たくましく」をモットーに、すべての園児と保育士の心が通い合うような教育を目指し、何か1つでも好きな事が見つかるよう、英語、アート、ヒップホップダンス、リトミック等を保育士とは別の専門講師が指導しています。

所在地：神奈川県川崎市中原区上小田中 6 丁目 45-5

【らいおん組 12 月製作】

毛糸やキラキラシールでツリーを飾りつけ、折り紙で折った星を付けました。1人ひとりのこだわりが詰まった作品です。



【らいおん組運動会製作】



「自分が運動会で競技をやっているところを描いてみよう」をテーマに絵を描きました。運動会へ向けての期待が高まっている様子が表れています！

ほいくえん むさしなかはら
ぶれあ保育園・武蔵中原



ぶれあ保育園 武蔵中原



ぶれあ保育園の保育方針

愛ある保育を通じて

“自分らしさ”を大切にできる子どもを育てる。

「愛ある保育」とは、子どもたちの気持ちや考えを尊重すること。

子どもたちが何に興味を持っているか、何をしたいと考えているか。子どもたちの気持ちや考えに寄り添いながら、保育をしていきます。

意志を尊重する。抱きしめる。語りかける。聞く。察する。考える。喜ぶ。褒める。

1つ1つの積み重ねこそが「愛ある保育」だと考えます。

ともに愛する。ともに育てる。

名称	ぶれあ保育園・武蔵中原
種別	川崎市認可保育所
住所	〒211-0053 神奈川県川崎市中原区上小田中 5-9-13
開園時間	7:00～20:00（延長保育：7:00～7:30、18:30～20:00）
定員	60名 0歳児：5名 / 1歳児：11名 / 2歳児：11名 3歳児：11名 / 4歳児：11名 / 5歳児：11名
運営会社	キッズブレア株式会社



ハッピークリスマス

★手作りリース

芋掘りで頂いたツルを巻きリースを作りました。紙粘土を型抜きしてオリジナルのパーツや木の実を飾りました。

★ひっかき絵

クレヨンで沢山色を重ねてひっかいて模様を描きました。色が浮かび上がってキラキラ夢いっぱいのクリスマスツリーの完成です♪



ほいくえん むさしなかはらだいに
ぶれあ保育園・武蔵中原第二

ぶれあ保育園 武蔵中原第二

幼児クラスは 3・4・5歳児と一緒に過ごしている合同クラスです。
年齢関係なく好きな遊びを介して一緒に楽しく過ごしています。
今年の子どもたちは廃材製作が大好きで、気になる素材を見つけては
それを使って作ることを楽しんだり、イメージしたものを形にすることを
楽しんでいます。

住所: 中原区上小田中5-9-16

電話: 044-982-1174



芋掘りでいただいた
さつまいものツルと
園外保育で拾った
どんぐりや枝などを
使って作りました✨

芋つるで作った クリスマスリース



ベネッセいちのつぼほいくえん
ベネッセ市ノ坪保育園

ベネッセ市ノ坪保育園

広い園庭があり、子どもたちは日々思い切り体を動かして遊んだり、砂場や築山、畑、木など様々な自然の環境とも関わりながら遊びを展開しています。

3・4・5歳の幼児クラスは異年齢の1クラス。小さな社会の中で学び合い、助け合いながら生活しています。

こどもたちの「やりたい・楽しい」を大切に、主体的に遊びを展開できるような環境設定(コーナー保育)を大切に、また、遊びの中から考える力・コミュニケーション力・自分発信力を身に付けて就学を迎えることができるよう働きかけています。



「せかいいちいさい ちびっこまち」



映画館ごっこや積み木での街づくりなどが日々の遊びの中で盛り上がったことをきっかけに、自分達のまち「せかいいちいさいちびっこまち」を作ることになった。

街探検に行ったり、街には何があるかを子どもたちと話し合いながら、商店街・住宅街・交通機関・自然の4つのエリアやシンボルタワーを再利用材や紙粘土、LaQ など様々な素材を使って一人一人の自由な発想と表現で作りました☆

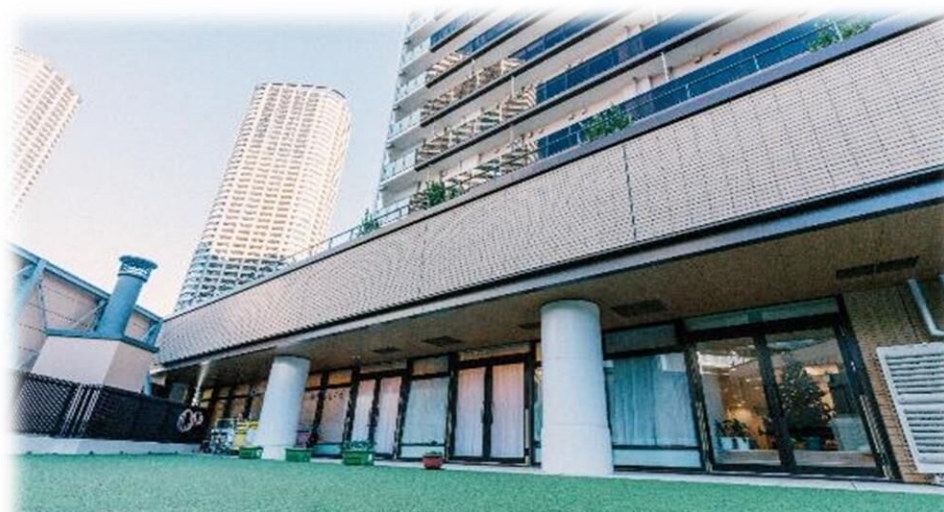
ベ ね っ せ む さ し こ す ぎ
ベネッセ武蔵小杉

だ い に ほ い く え ん
第二保育園

ベネッセ武蔵小杉第二保育園

0歳児～6歳児までの60名定員の保育園です。

キンダー（幼児）クラスは、3, 4, 5歳の三学年合同の部屋で生活しています。子ども同士の関りを大切にしながら、学び合い・育ち合い、本当の兄弟のような生活です。ナーサリー（乳児）クラスは、個々の成長や発達に寄り添っていきけるように、各学年別の保育室で過ごしています。



ベネッセの保育園では、ひとりひとりの
「その子らしく伸びていく」
を大切にしています

中原区小杉町3-600 コスギサードアヴェニュー3階

ちょうちんあんこう号（5歳児クラス） ～夏まつりに向けて制作しました～

乳児クラスでも安全のように考え、細かい部品は使わず頑丈に作りました



ぽぴんずなーさりーすくーるむさしこすぎ
ホ°ピ°ンズ`ナーサリースクール武蔵小杉



Poppins
NURSERY
SCHOOL

ポピンズナーサリースクール武蔵小杉

◎施設の概要

種別	認可保育所
名称	ポピンズナーサリースクール武蔵小杉
所在地	〒211-0063 神奈川県川崎市中原区小杉町 3-472 武蔵小杉東急スクエア 5F TEL : 044-738-2127 FAX : 044-738-2128
開設年月日	平成 25 年 4 月 1 日
対象年齢	生後 57 日～就学前児
定員	60 名 (0 歳 : 6 名、1 歳 : 10 名、2 歳 : 11 名、3 歳 : 11 名、4 歳 : 11 名、5 歳 : 11 名)

ポピンズナーサリースクール 目標

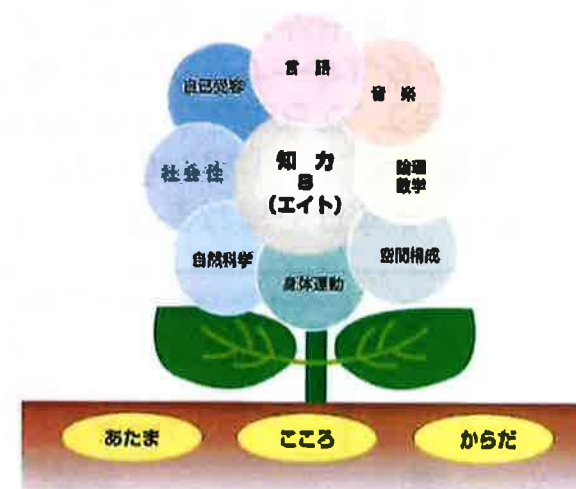
人生で最も重要な時期の人間教育を目指します

寛容な人間

聡明で愛情深い人間

探究心の旺盛な人間

グローバル社会で活躍できる人間



ポピンスナーサリースクール武蔵小杉

～大型製作～星空～



星や宇宙が大好きなお子様たち。5月の遠足では『かわさき宙と緑の科学館』に行き、プラネタリウムで星を観察しました。また、夏の園行事『ワンデイナイト』では園庭にて夜の星空観察もしました。そんな中今回作品展では1年間の思い出画を1枚の大きな作品に残してみよう！ということで大好きな星空の大型作品に挑戦しました。大きな模造紙にスパッタリングにて星に見立てました。人物像の細かいハサミ使いも行っています。壁面作成中も遠足の思い出話やワンデイナイトでの楽しかったこと等・・・年長さんになってからの1年を振り返ることもできました。色鮮やかな、世界に一つの星空画が完成しました。是非見ていただけたらと思います。

ぽ ぽ ら ー かわさきむ さし こ す ぎ えん
ポポラー川崎武蔵小杉園

ポポラー川崎武蔵小杉園

ポポラー川崎武蔵小杉園の子どもたちは小学校入学に向けて、字の練習を日々頑張っています。意欲的に取り組み、最後まで頑張ってやり遂げようとする子どもたちが多いため、何度も繰り返し練習を重ねています。そのため日々の成果を発表したいと思い、書初めに挑戦しました。

また子どもたちが大好きなおりがみも作りました。年長になり、おりがみの完成度もあがり、夢中になって取り組んでいます。完成した作品は自信を持って先生に披露するほどおりがみ製作が大好きな子どもたちです。分からないときや困ったときにはお友達に聞いて教えあえる環境、協力し合える環境を作っています。また作った作品は、受け止めたりアドバイスしたりして子どもたち自身が何度でも挑戦したいと思える関りを心がけています。子どもたちそれぞれのやりたい！を引き出せるように日々の保育を行っています。

作品名: やれる! と信じ、やりたい! をできた! に

