



電気はどこからやって来るのだろうか？

1. 発電所から

2. 地球のマグマから

3. 雷の落ちた場所から



1. 発電所から

私たちの暮らしにかかせない電気の多くは、発電所で
つくられているんだ。おもな発電方法は火力、水力、
原子力。ほかにも太陽光や風力などの再生可能エネル
ギーによる発電も進んでいるよ。

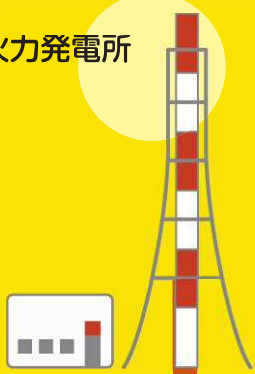
電気が安定して届くように、いろいろな設備があって、
たくさんの人たちが働いているよ。



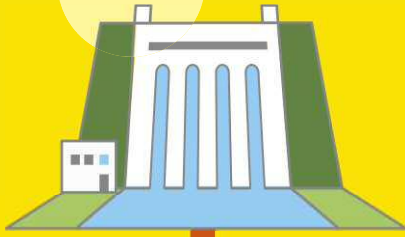
いろんな発電所

いろんな発電所で電気をつくるよ

火力発電所



水力発電所



原子力発電所

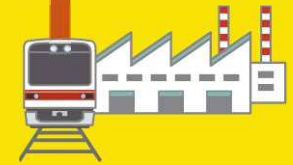
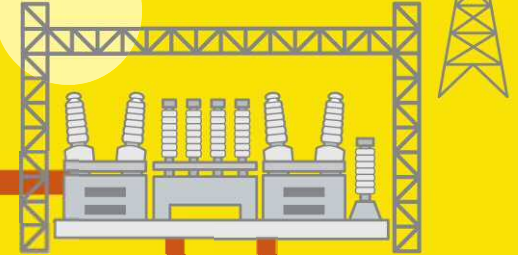


大きな変電所

ここで電圧を下げて、配電用変電所、そして大きな工場や鉄道に電気を送るよ



変電所



電気が私たちの家にとどくまで

発電所でつくられた電気は、いくつかの電線を通して私たちの家にやってくるよ。
途中のいくつかの変電所で電圧を下げて、家庭用や工場用に分けられて送られるんだ。

いろんな人たちに
支えられているんだね



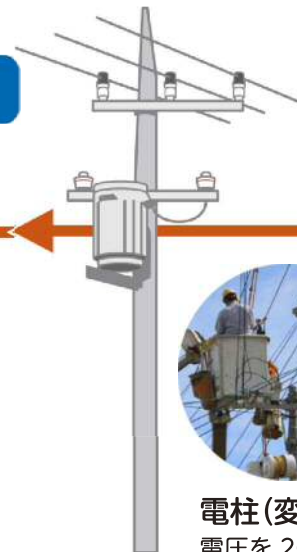
分電盤(ブレーカー)
安全のためにつけられているよ



電力量計
使った電気の量を計るよ



家庭

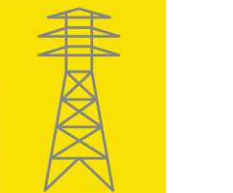
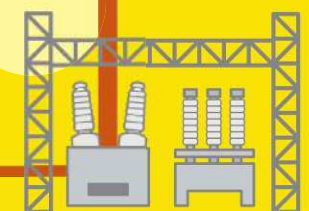


電柱(変圧器)
電圧を 200V や
100V に下げるよ

小さな変電所

さらに電圧を下げるよ

変電所





日本の家庭で一番使われているエネルギーの種類はなんだろう？

1. 灯油

2. 電気

3. 都市ガス



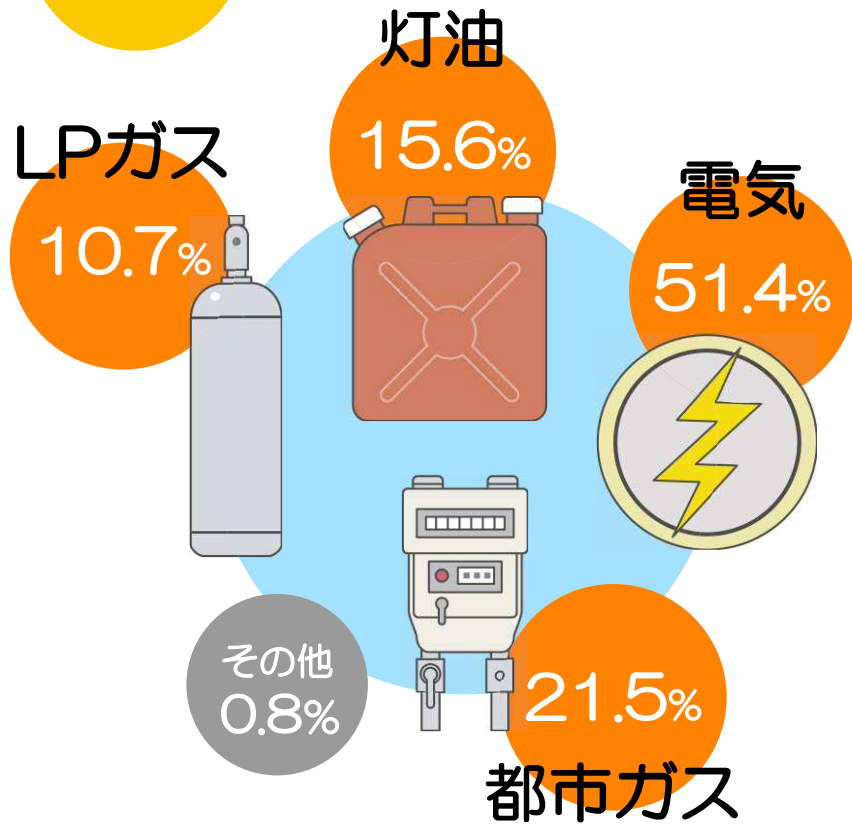
2. 電気

日本の家庭で一番多く使われているエネルギーは電気で、全体の約50%にもなる。電気をたくさん使うのが冷蔵庫、そして照明器具やテレビ、エアコン。この4つの電気製品で家庭全体の約4割強を占めているよ。



家で使われるエネルギー

エネルギーは電気以外もあるよ



電気がないと暮らしていけないわ

エネルギーは家のどこで使われているのだろう？

