

# 2021年度 川崎駅実施イベントについて

資料 4

JR川崎駅では、ご利用のお客さま・地域の皆さまへの感謝の気持ちを原動力に川崎の魅力発信や賑わいづくりに努めております。以下、今年度のイベントと来年度の予定です。

## トレインフェスタ川崎（7/1）

- ・ ミューザ川崎と連携し、トレインフェスタを開催（毎年恒例）
- ・ KAWASAKI DELTAプラザ会場で開催
- ・ イベントの様子は【別紙1】

## 近場でEnjoy～南武線・鶴見線～ I N川崎駅(11/3)

- ・ 近隣企業様・グループ会社様と連携し、イベントを開催
- ・ KAWASAKI DELTAプラザ会場・コモレビテラス会場の2箇所で開催
- ・ イベントの様子【別紙2】

# 2022年度 川崎駅イベント開催予定について

## 鉄道開業150周年イベント

- ・ 詳細未定

## 駅からハイキング

- ・ 詳細未定

## KAWASAKI DELTAプラザ会場

Nゲージの展示



駅社員のお仕事紹介



お楽しみガラポン



駅長と記念撮影



モックアップ記念撮影



鉄道グッズの物販





## KAWASAKI DELTAプラザ会場

Nゲージ操作体験



ホテルメトロポリタン川崎様による物販



模擬列停装置体験



保線技術センターによる  
レールスター写真撮影



マジックハンド体験



近場でEnjoy!  
～南武線・鶴見線～



## コモレピテラス会場・その他

駅社員のお仕事紹介



工事事務所による川崎駅  
改良工事のパネル展示



起床装置体験



川崎日航ホテル様による  
ケーキの販売



近隣保育園の塗り絵展



電車カラーのイクミママの  
どうぶつドーナツ販売



# ミューザ川崎シンフォニーホール



- ・川崎市幸区大宮町1310
- ・1997席（車いす10席含む）
- ・日本に3つしかない「ヴィンヤード形式」の座席構造
- ・川崎市フランチャイズオーケストラ  
東京交響楽団の本拠地
- ・年間200公演
- ・主催100公演
- ・年間来場数は約20万人



# ミュージア川崎シンフォニーホールの実業活動

---

VISION：音楽ですべての人がつながるまち

川崎市の掲げる「音楽のまち・かわさき」のフラッグシップ施設として、多彩な事業を展開しています。

## 公演事業

川崎市フランチャイズオーケストラ 東京交響楽団の公演

世界トップレベルのオーケストラの日本公演

クラシックとしては日本最大規模の音楽祭「フェスタサマーミュージアKAWASAKI」

日本最大級のパイプオルガンによる公演

ワンコイン500円のランチタイムコンサート

・・・ほか

## 地域社会への貢献

特別支援学校への訪問演奏、ワークショップ

不登校の子どもたちをコンサートに招待

無料コンサートの実施

毎年3月11日にチャリティコンサートを開催

若手音楽家育成事業の実施

・・・ほか

## 「音楽のまち・かわさき」の価値共創に多くの企業・団体様からご参画をいただいています

### 最近の実績（一部）

#### （協賛）

- ・ ミューザ川崎シンフォニーホール<sup>TM</sup>の事業活動へのご協賛
- ・ 冠コンサートの開催（コンサート開催時にノベルティ配布等実施）
- ・ 教育用楽器などのご提供



#### （チケット協賛）

- ・ 市内不登校の子どもたちの鑑賞支援（チケット代の協賛）

#### （イベント出展）

- ・ 開館記念日に開催する子ども向けイベントへのコンテンツ出展  
毎年7/1「ミューザの日」として、民間施設や企業も一体となり地域の賑わいを創出



#### （コラボレーション）

- ・ ミューザのイベントと連動したレストランメニューを提供

#### （福利厚生として）

- ・ 自社の周年記念事業で、オーケストラ公演鑑賞ツアーを実施
- ・ 社員の家族向けイベントとして、社内ツアーとミューザでの公演鑑賞を実施



## 音楽のまち・川崎のシンボルとして、ホール周辺の商業施設や企業と連携して地域の賑わいを創出！

- 1 ミューザ川崎「友の会」活動…提携店舗のご協力
  - ・会員数4,200名 提携店舗に会員証提示で割引や特典
  - ・ミューザ周辺商業施設、商店街に36店舗
- 2 フェスタサマーミューザ…パートナーショップのご協力
  - ・2021年7/22～8/9 実施 18公演で17,277人の来客
  - ・パートナーショップ 87店舗 優待券提示で割引や特典
  - ・ホテルメトロポリタンのレストランとコラボレーションbuffet開催
- 3 「ミューザの日」の活動
  - ・ミューザ川崎を中心に1日限りのお祭り。多数の市内企業や団体、川崎駅周辺の商業施設や地域の方にご協力をいただき、地域の連携と活性化を図る。
  - ・ホールでのコンサート スポンサー企業による人形劇 JR東日本によるトレインフェスタ「いいまちマルシェ 6店舗」 ライブ配信（ミューザ4階 歓喜の広場にスタジオ）
  - クイズラリー⇒川崎駅周辺商業施設に8か所のポイントを設置。簡単なクイズに答え、景品を。

チケットの団体販売、広告協賛のご相談も承っております。

お気軽にお問合せください。

ミューザ川崎シンフォニーホール 事業企画課 044-520-0100 (代)

山田英児 [e-yamada@kawasaki-sym-hall.jp](mailto:e-yamada@kawasaki-sym-hall.jp)

前田明子 [maeda@kawasaki-sym-hall.jp](mailto:maeda@kawasaki-sym-hall.jp)



三井ショッピングパーク



# ラゾーナ川崎プラザ 施設概要

2020年12月11日

# 「ラゾーナ川崎プラザ」施設概要

◇グランドオープン：2006年9月28日(木)

◇敷地面積：72,013 m<sup>2</sup>

◇店舗面積(貸付面積)：79,000 m<sup>2</sup>

◇店舗数：約330店

◇駐車場台数：約2,000台

◇主要店舗：ビックカメラ、109 シネマズ川崎、ユニディ、アカチャンホンポ、Apple

コナミスポーツクラブ 川崎、丸善、SANWA、namco、ロフト、ユニクロ、無印良品、  
ザ・ダイソー、ABC-MART Grand Stage、ZARA、Gap/GapKids、島村楽器 他



## LAZONAラゾーナとは・・・

「LAZONA（ラゾーナ）」とは、  
 スペイン語の「Lazo」…絆、「Zona」…Zone（地域）。  
 土地と社会、人と自然、そして人と人とのつながりを  
 あらわしています。

## ラゾーナ川崎プラザ コンセプト





# ラゾーナ川崎プラザの強み



多様な世代を惹き付ける店舗構成と、  
さまざまな仕掛けが用意された「時間消費型施設」



美味しいものが勢揃いした1Fの食品販売ゾーン。和洋菓子から食糧を彩る味の逸品までが数限り、グルメの舌を満足させます。



JR川崎駅に直結する、直径約60mの広場。水、光、音、緑による、さまざまなサプライズが訪れる人を魅了。二つのステージで開かれるイベントも人気です。



目指したのは、いつ来ても一日中楽しむ、新しいライフスタイルを発見できるショッピング施設。ここにしかない時間と空間を提案しています。



誰だり迷ったりするのも楽しい1Fのフードコート。実にさまざまなレストランが集まる4Fなど、食の充実も「ラゾーナ川崎プラザ」の大きな魅力です。



吹抜けを中心に回廊が豊なる、開放的でスタイリッシュな空間構成。「モノ」だけでなく、ここで過ごす素敵な時間そのものを提供しています。



大迫力のIMAXシアターをはじめ、10スクリーンを備えています。リクライニング付シート等、斬新な感覚のシネマライフを楽しめます。



開放感のあるマシニングジム、25m×8コースのプール、2つのスタジオ等を備えています。目的に合わせて組まれたプログラムも充実しています。

# 駅直結の魅力と充実した交通網で幅広い商圈からの集客を実現。

### ターミナル「川崎」駅直結

駅直結の利便性が、「ちょっと立ち寄る」「ついでに買い物をする」機会を創出します。京浜急行線「京急川崎」駅からも徒歩7分です。

### 主要道路からも快適にアクセス

国道1号線、第一京浜(国道15号線)、府中街道、さらに首都高横羽線「大師IC」からのアクセスも便利です。

### 便利で豊富なバス便

川崎駅からは横浜駅、五反田駅、溝の口駅、小杉駅、鶴見駅、羽田、成田、東京など多方面へ数多くのバス便があります。

### 豊富な駐車場台数

ターミナル駅至近商業施設の中でも随一の駐車場台数。

ラゾーナ川崎プラザ 約**2,000**台

- アトレ川崎 専用・提携駐車場 **511**台
- ルミネ横浜駐車場 提携駐車場 **790**台
- ルミネ新宿駐車場 提携駐車場 **320**台
- ヒカリエ駐車場 **402**台
- 丸ビル・新丸ビルエリア駐車場 **972**台



## 芝生化～ルーフア広場～



**【実施例】 ヨガイイベント**



**【実施例】 夏祭り**





ご清聴ありがとうございました。



## 東芝未来科学館 地域との取組みに関して

### 地域の小学校の見学対応



御幸小学校、平間小学校、川崎市中学校連合文化祭

### 行政や近隣施設との連携イベント



幸テクノ塾、幸区老人クラブ、エコ暮らし未来館連携、夏ラボ(ミュージア)、川崎宿交流館

### 出張イベント・出張サイエンスショー



川崎市市民プラザ、近隣小中学校、日航ホテル、ラゾーナ川崎等

現在コロナで自粛しているものも多数有

# ホテルメトロポリタン川崎

2022年2月25日



# ホテルの場所



JR川崎駅隣接

京急川崎駅より  
徒歩9分

羽田空港より  
最短21分

# ホテル設備～ロビー



# ホテル設備～Terrace and Table





# Terrace and Table

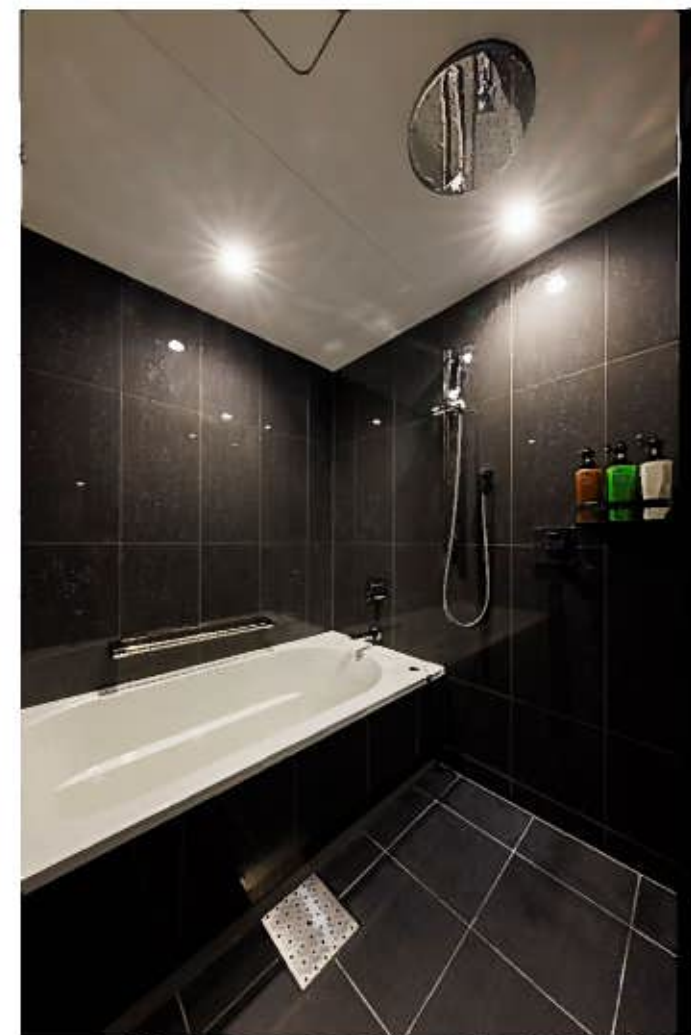


# ホテル設備 ～スタンダードクイーン



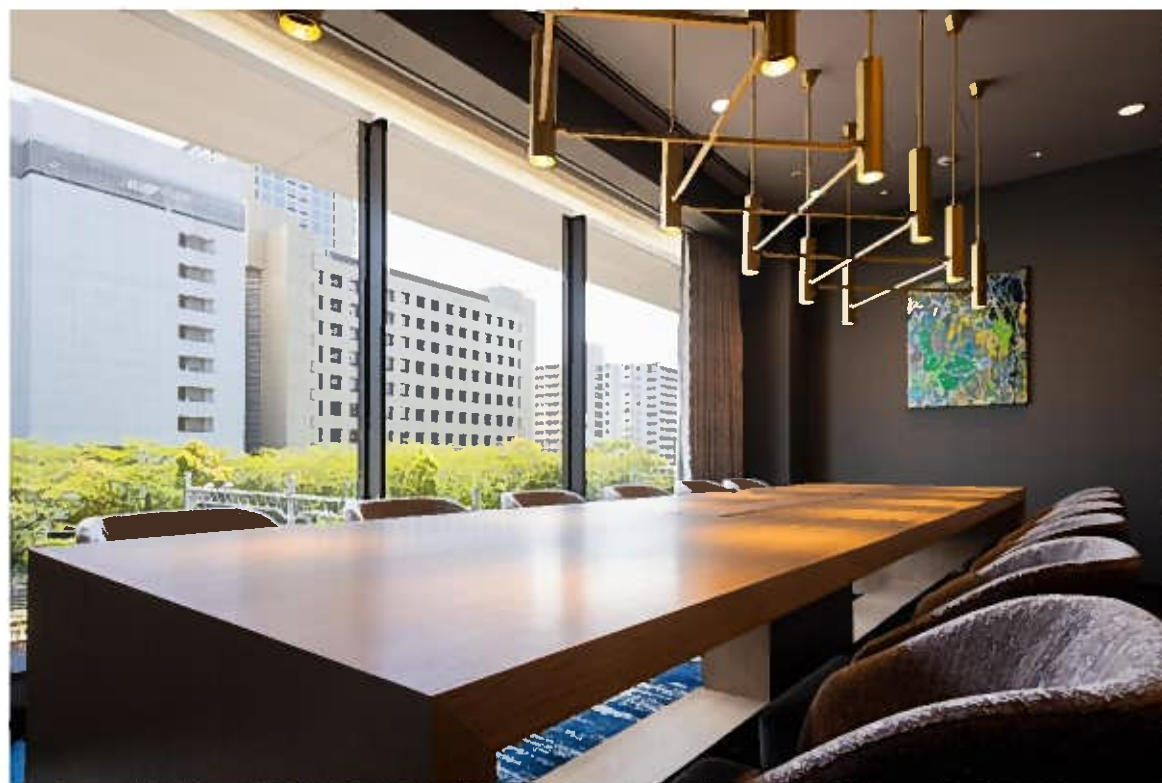


# ホテル設備 ～スタンダードツイン

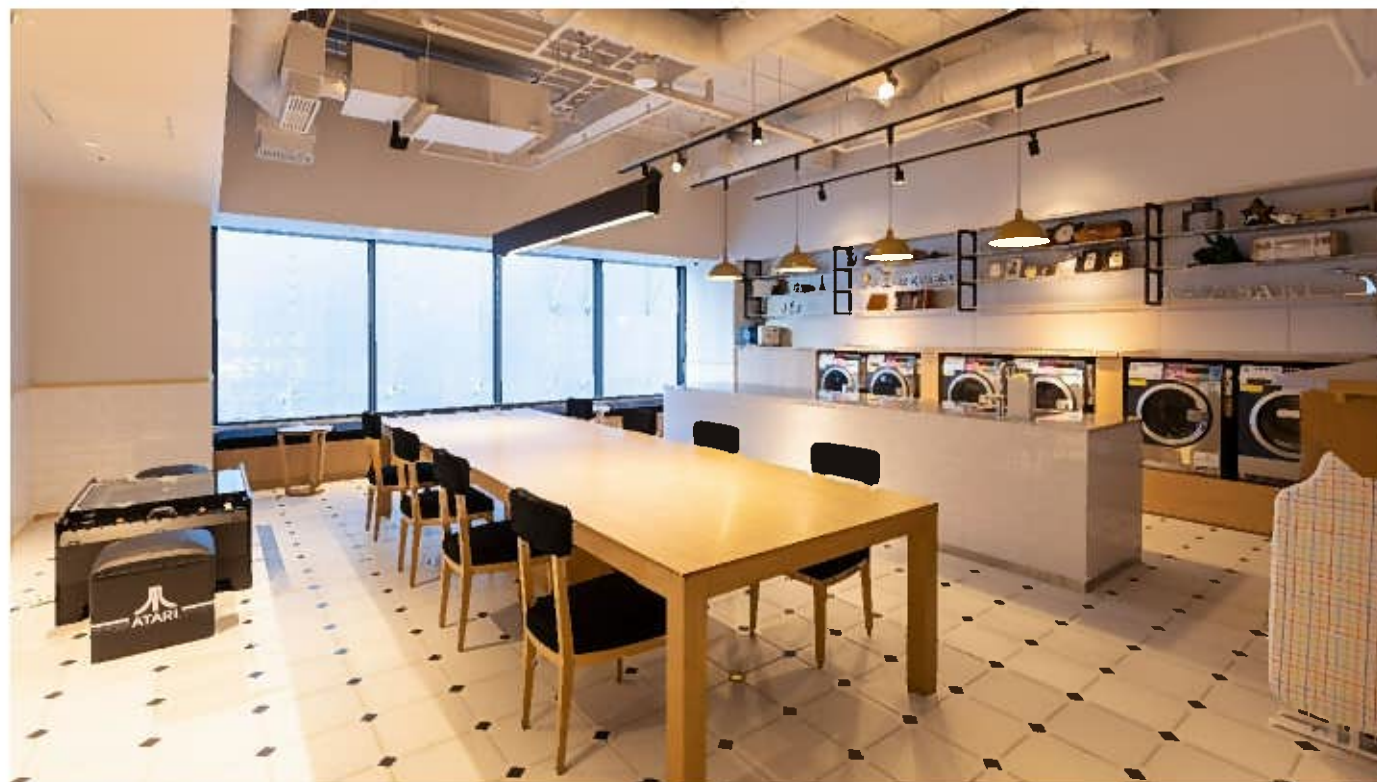




# ミーティングルーム



# ランドリーラウンジ



# ジム（宿泊者専用スペース）





# 地域連携

- ミューザ川崎  
(ミューザ祭り、コンサート前後のご利用促進)
- 新岩城菓子舗  
(オリジナル焼き印入りどら焼き)



# Fujitsu Uvance Kawasaki Tower 概要



住所	神奈川県川崎市幸区大宮町1番地5 JR川崎タワー（JR川崎駅徒歩3分）
竣工	2021年4月（2021年7月12日より入居開始）
規模	地上28F/地下2F（FJ貸借フロア：28階～4階、約69,400㎡≒21,000坪）
入居部門	GS部門(富士通グループ計13社) 約13,000名（スタート時） ※2022年度中に18,000名を予定
その他	商業棟に富士通社内保育園(にじのき保育園)を設置

# 最先端テクノロジー

FUJITSU

## Palm-centric-work

オフィスまるごと生体認証





# Office

FUJITSU



FUJITSU-RESTRICTED

# Reception





# Restaurant

FUJITSU



FUJITSU-RESTRICTED



社会貢献活動の一環として、2006年から全国の小中学校を対象に子供たちが地球環境問題への理解を深め、解決に向けた「思考力」や「行動力」を養うための活動として、**富士通グループ社員が講師となり授業を実施**しています



### 2020年度～ オンライン授業スタート

※2020年度「キッズデザイン賞」受賞

- ①データを活用して効果的な省エネを考えよう
- ②デザイン思考で考える富士通SDGsプログラム

## カーボン・チャレンジ等々力

富士通川崎工場において、2009年度より川崎市が推進しているカーボン・チャレンジエコ戦略の一環として、川崎市、公園緑地協会、川崎フロンターレと協働で、CO<sub>2</sub>削減に取り組む「CC等々力」を結成し、毎年、低炭素、資源循環、自然共生を呼びかける環境啓発イベント「エコ暮らしフェア」を開催



# HORIPRO × KAWASAKI

幸区地域デザイン会議資料

HORIPRO.INC DESIGN PLAN PROPOSAL

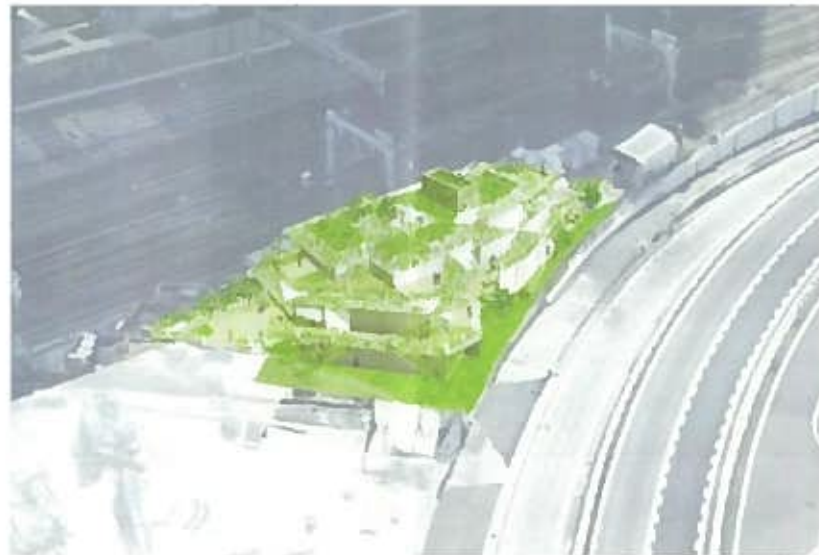


2

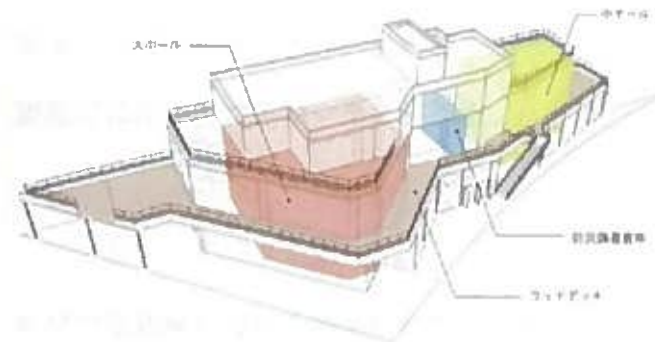
DESIGN PLAN



### 「緑のまちづくり」、「音楽や映像のまちづくり」を推進するエンターテインメントホール



ホール機能を活かした災害時の地域貢献



ハザードマップを勘案した防災備蓄倉庫





川崎ならではの公共空間が新しい発信の場のヒントとなるよう、エンタメを発信する交流施設



①ステージで演奏を披露



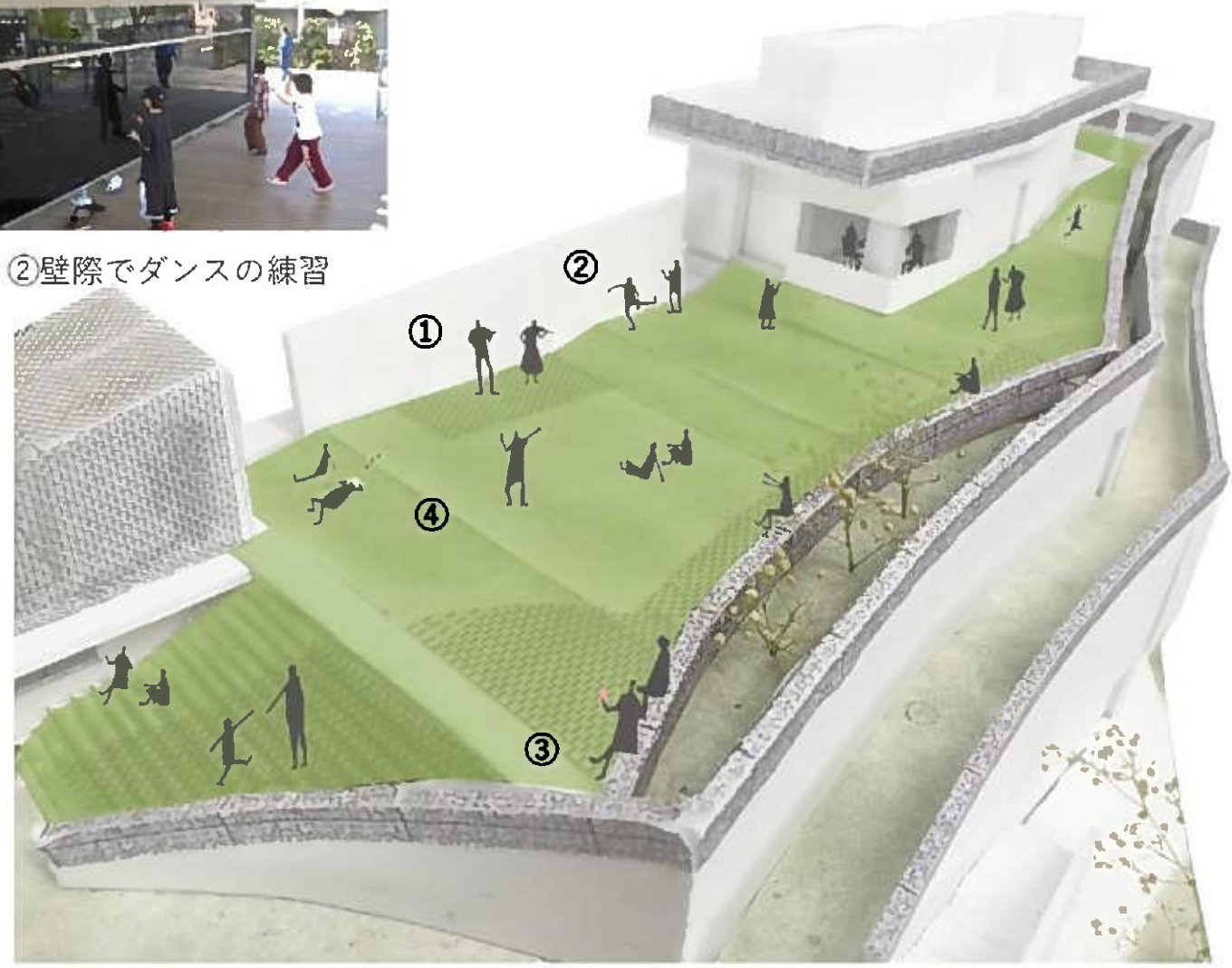
②壁際でダンスの練習



③ベンチで飲食を楽しむ



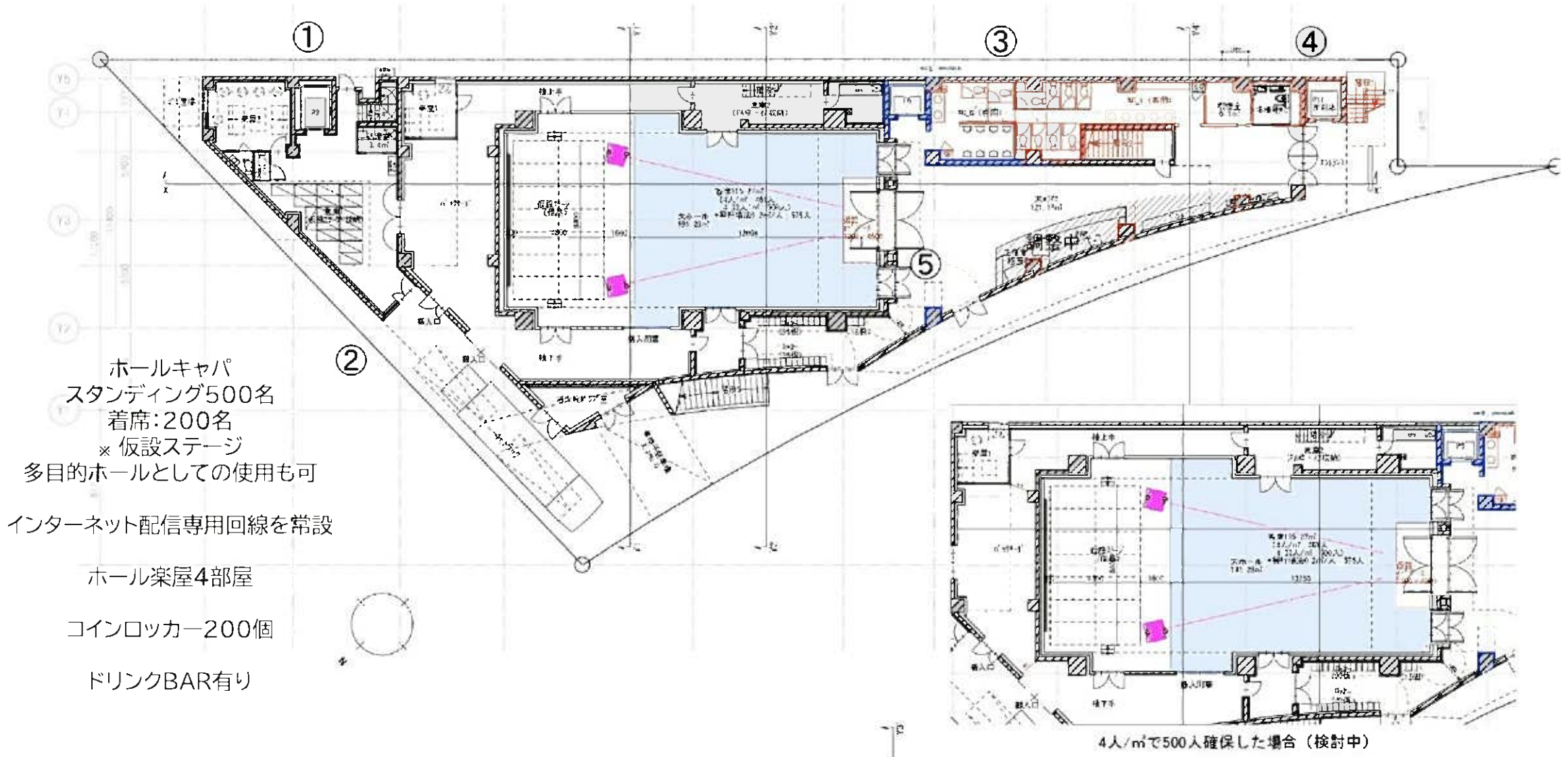
④芝生で自由に過ごす





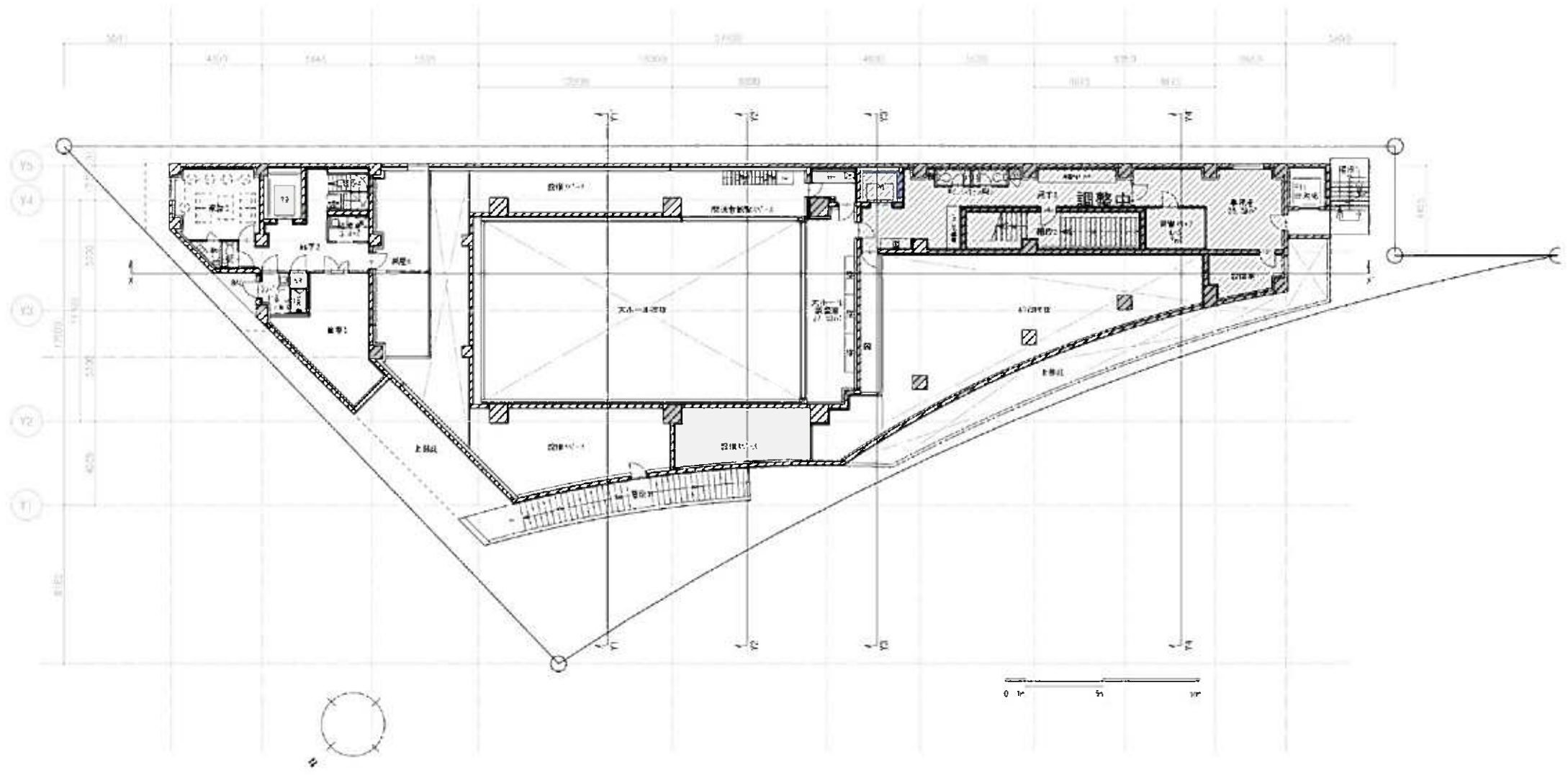
【表】主な設置施設: イベントホール(ホール、ホワイエ、トイレ、コインロッカー、BAR、喫煙所、EV)

【裏】主な設置施設: 楽屋、倉庫、トイレ、ゴミ捨場、駐車スペース(搬入口)、EV



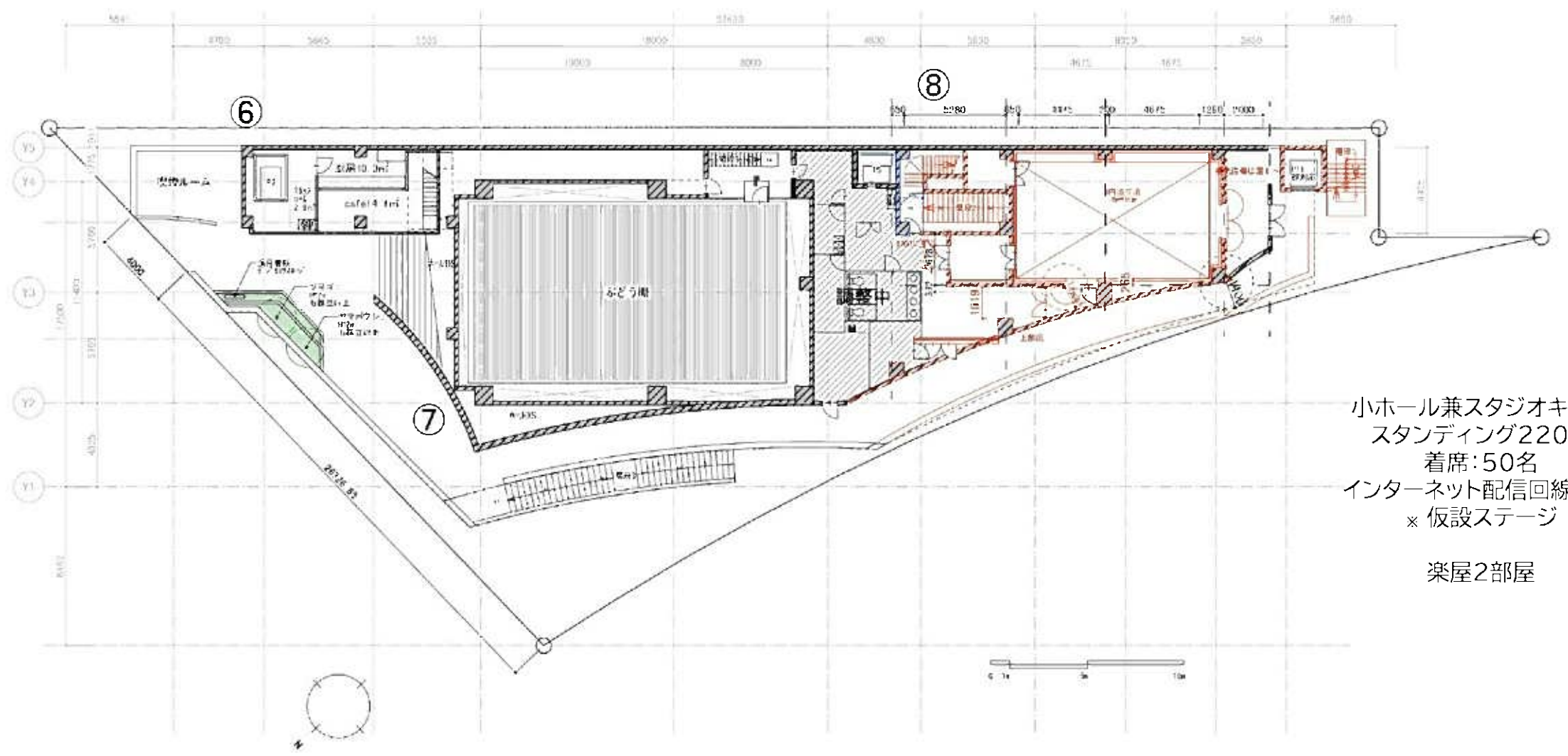
【表】主な設置施設:特になし(ホール吹き抜け、ホワイエ吹き抜け)

【裏】主な設置施設:楽屋、倉庫、トイレ、事務所、EV



【表】主な設置施設:カフェ、小ホール兼スタジオ、ホワイエ、トイレ、バルコニー、EV

【裏】主な設置施設:倉庫、EV

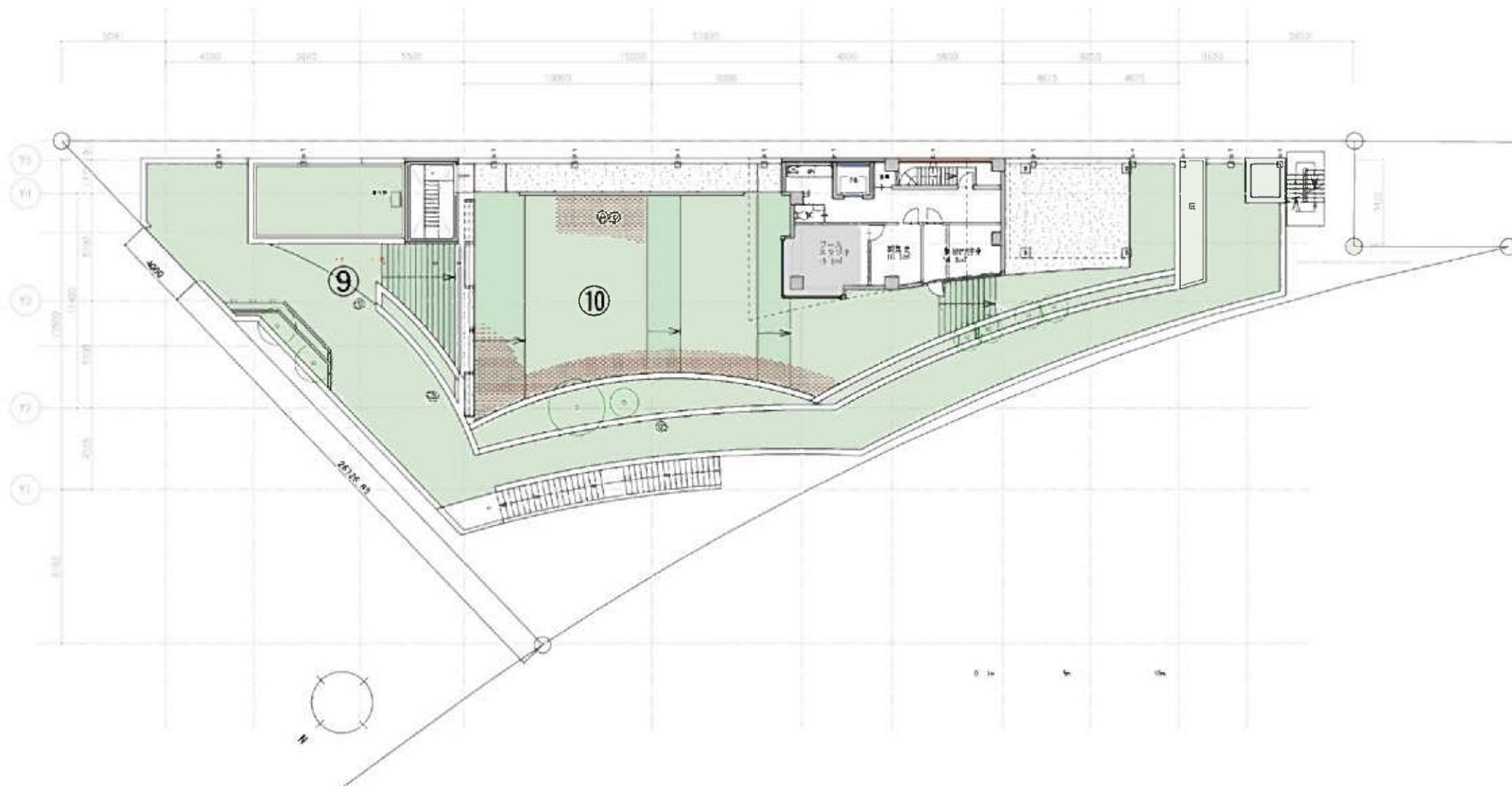


小ホール兼スタジオキャパ  
スタンディング220名  
着席:50名  
インターネット配信回線常設  
× 仮設ステージ  
楽屋2部屋

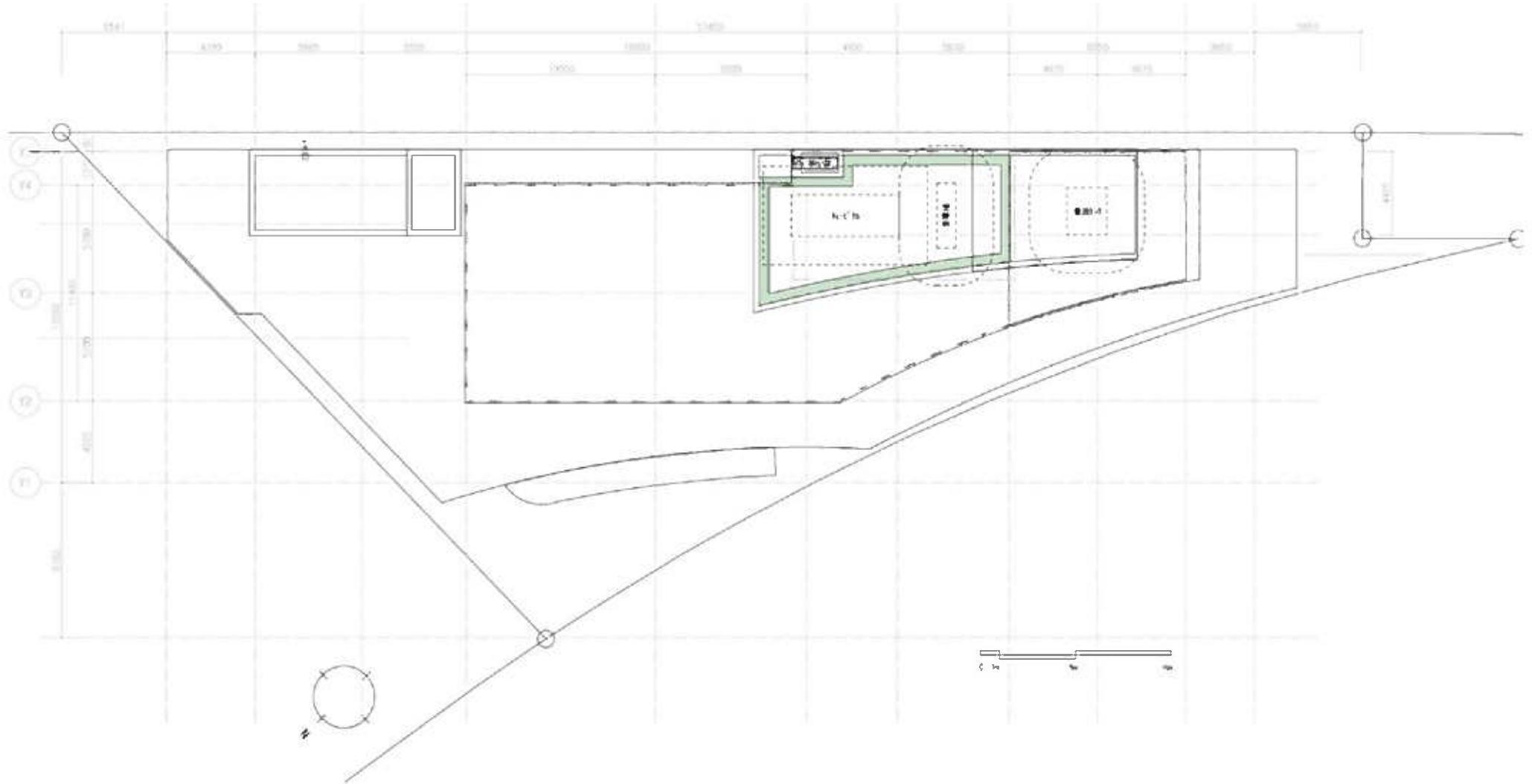


【表】主な設置施設: フリースペース(park)、レンタルスペース(配信・会議)、控室、喫煙所

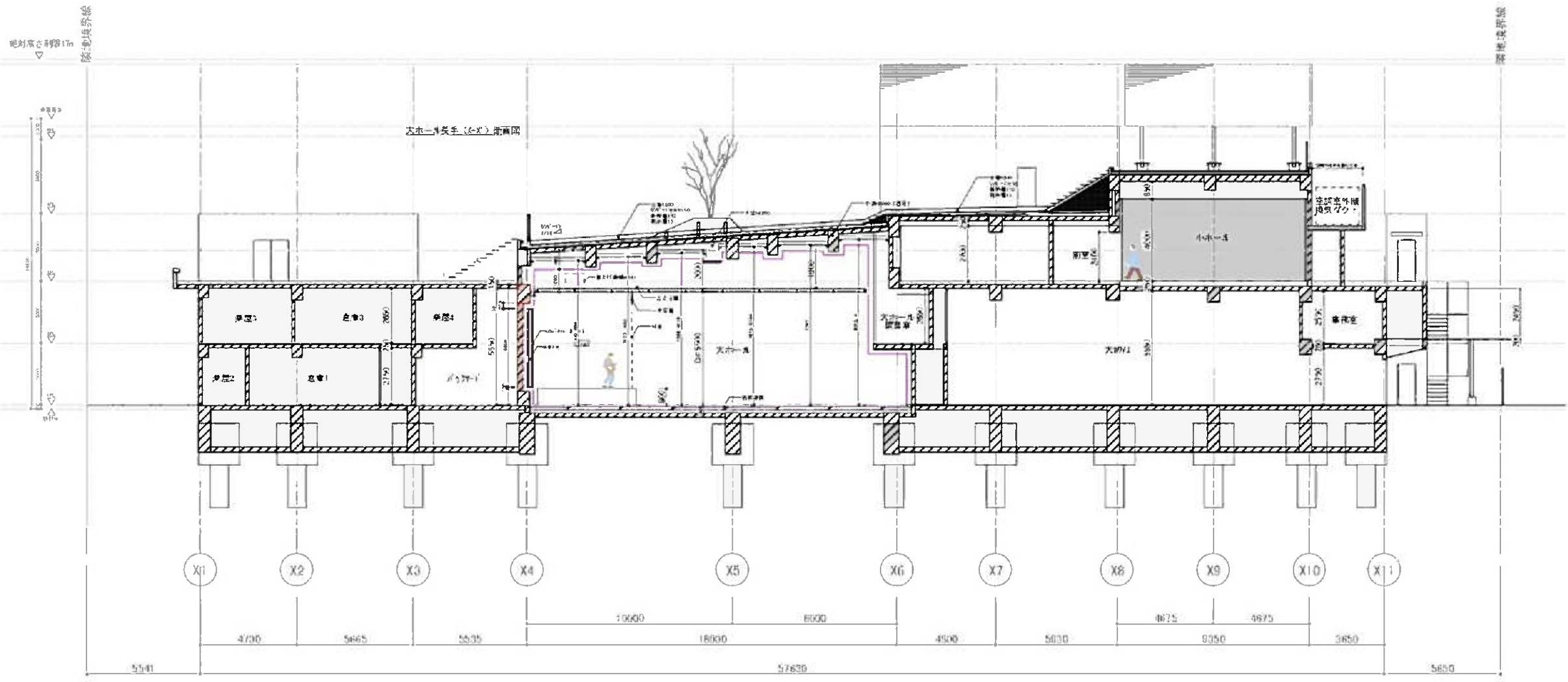
【裏】主な設置施設: トイレ、倉庫、EV



【裏】主な設置施設:施設設備置場

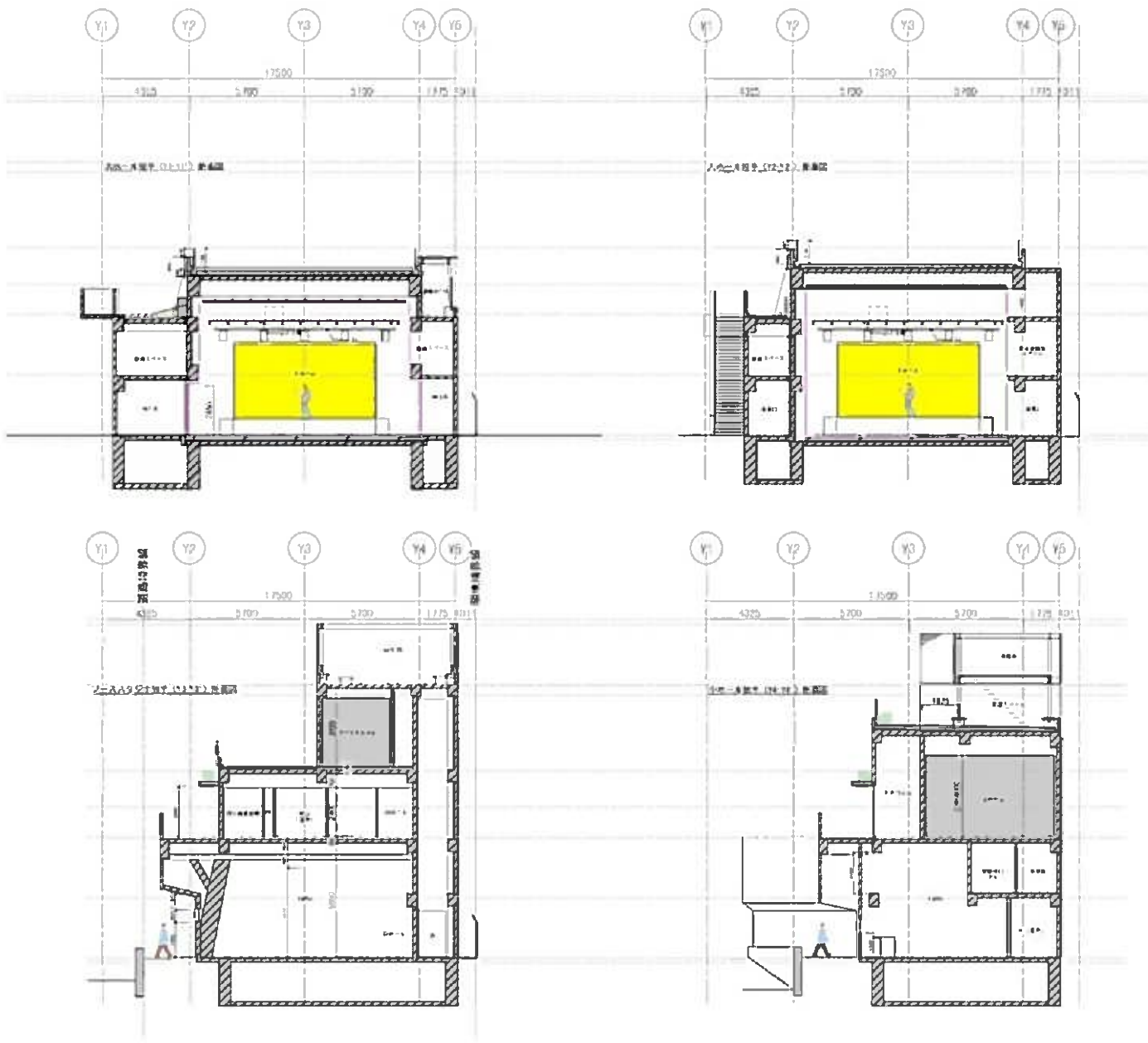


# 2 Design Plan Elevation





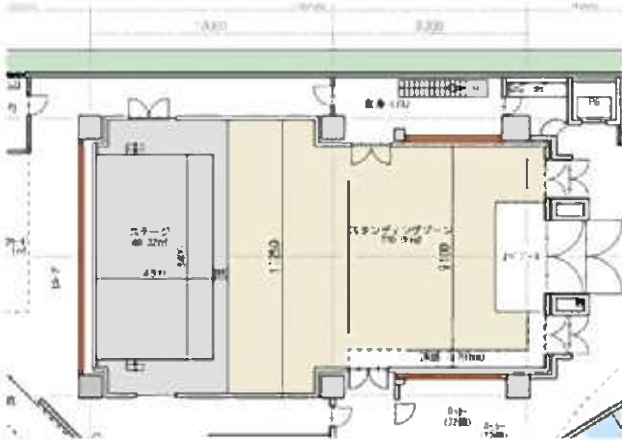
# 2 Design Plan Cross Section



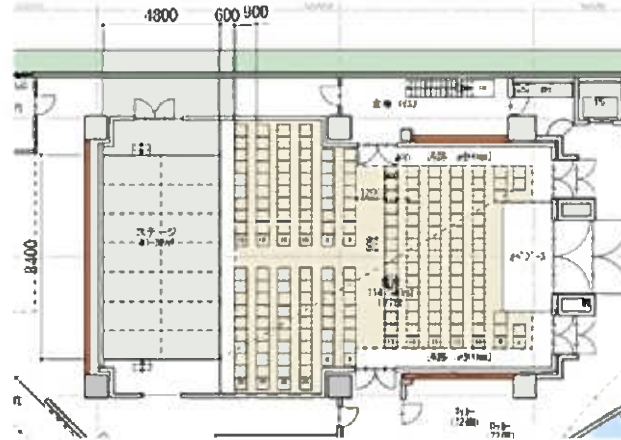
## 大ホール

## 小ホール

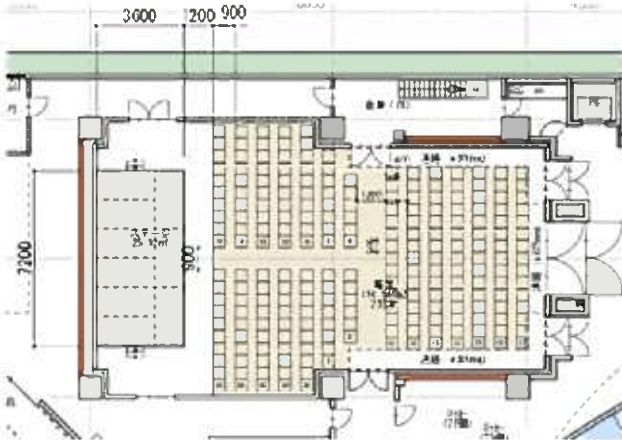
①音楽ライブ（スタンディング） 600人（5.4名/m<sup>2</sup>）



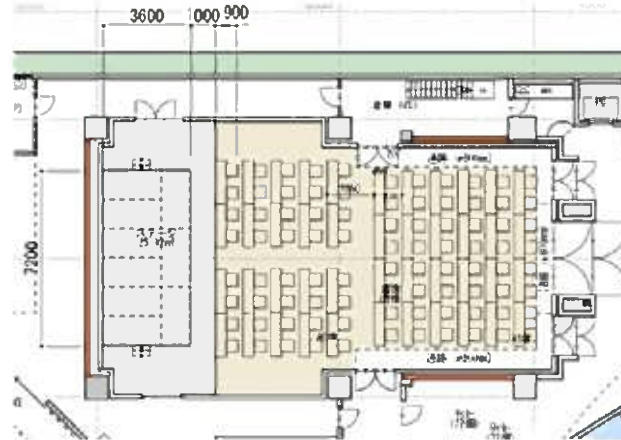
②音楽ライブ（着席） スタッキング 7197席



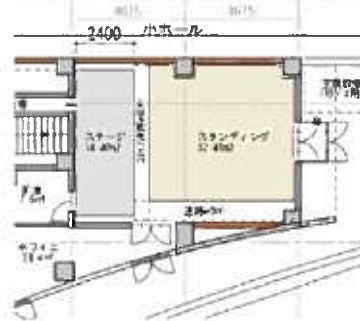
③ツア-形式（ステージ 3.6×7.2） スタッキング 7233席



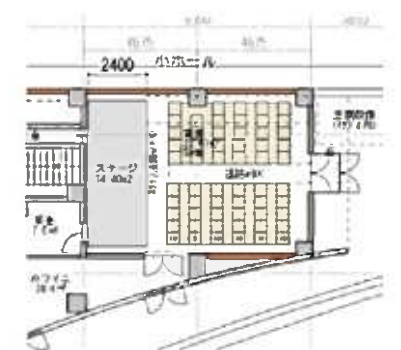
④スク-形式 長テ- #44台 スタッキング 7188席



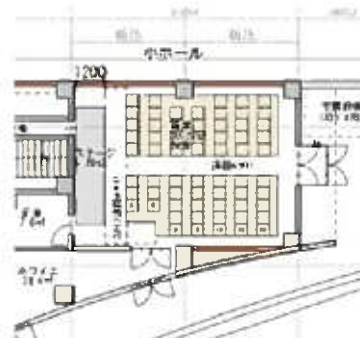
①音楽ライブ（スタンディング） 175人（5.4名/m<sup>2</sup>）



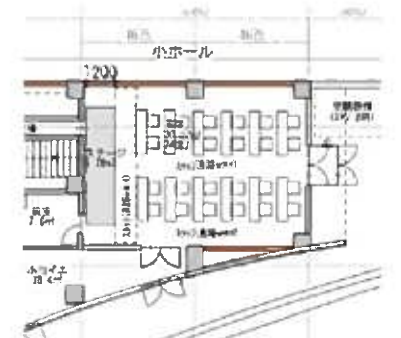
②音楽ライブ（着席） スタッキング 7159席



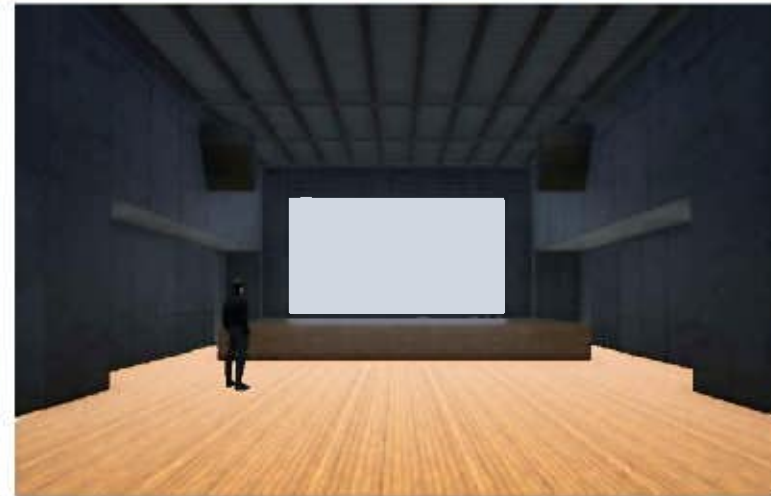
③ツア-形式（ステージ 1.2×4.8） スタッキング 7164席



④スク-形式 長テ- #12台 スタッキング 7124席

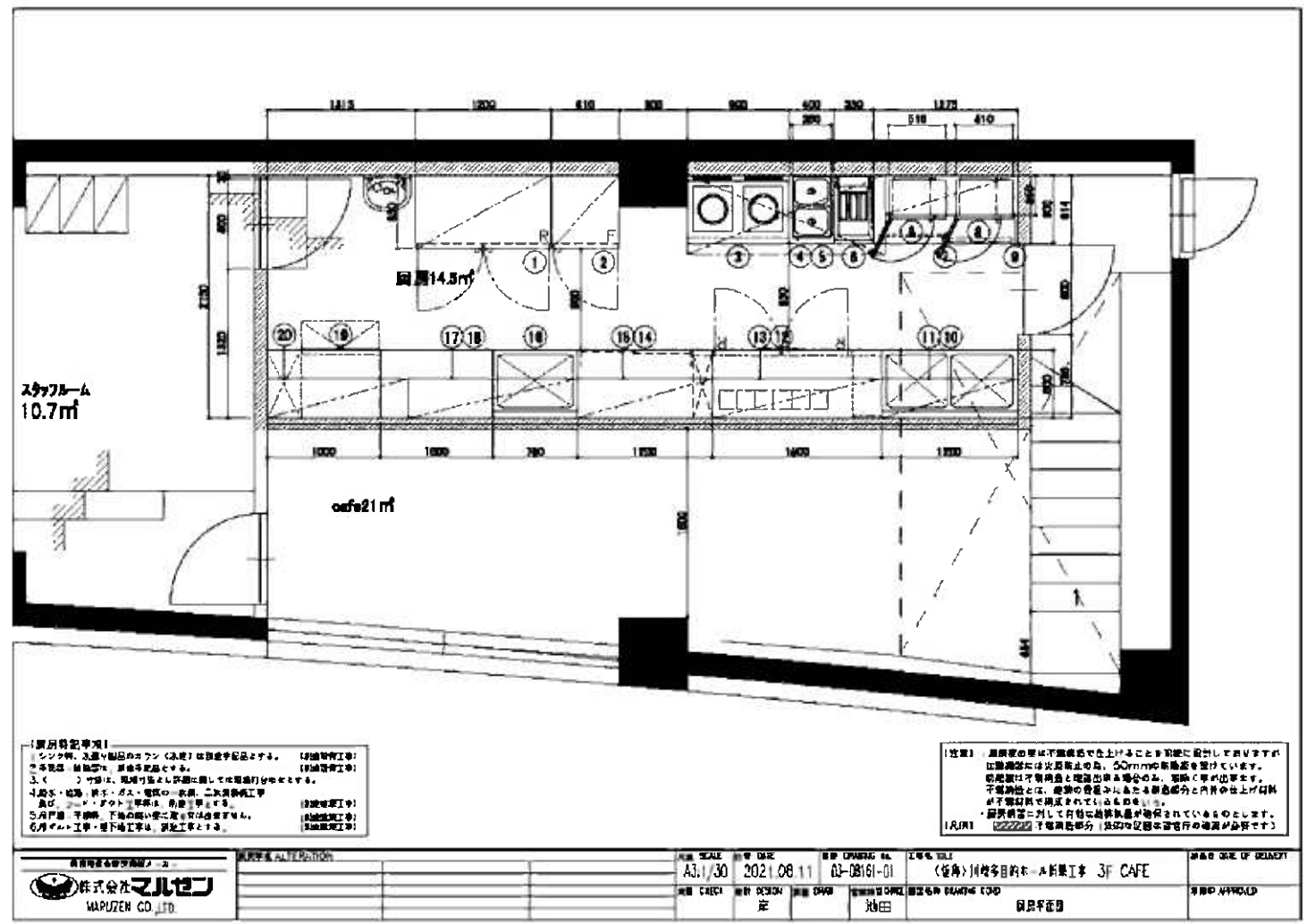


## 2 Design Plan Hall Image





# 2 Design Plan CAFE PLAN



Soup stock TOKYOの様にアルバイトで運営出来るレギュレーションが組める様な仕組みを作ります。  
 又、お隣デルタ川崎に入った富士通約2万人へのアプローチが鍵になる為、ランチ帯でのランチBOXを想定しています。

- ・近隣住民向けの夏・秋まつり等の計画

まだ川崎市幸区の新人で地域課題が理解出来ていない部分もあるので今回参加させて頂きご協力出来る事やコラボできる施策を考えていきたいと思っております。

又、地域の皆様にご利用頂けるような施設づくりを考えております。

# SCARZ ご紹介資料

---





# SCARZ / XENOZ 概要

国内外で多くのタイトル・大会にて優勝を収めている国内TOPクラスのesportsチーム。  
昨今ではリアルスポーツ、アーティストなどと協業を行いエンターテインメントの新しい形を生み出しています。

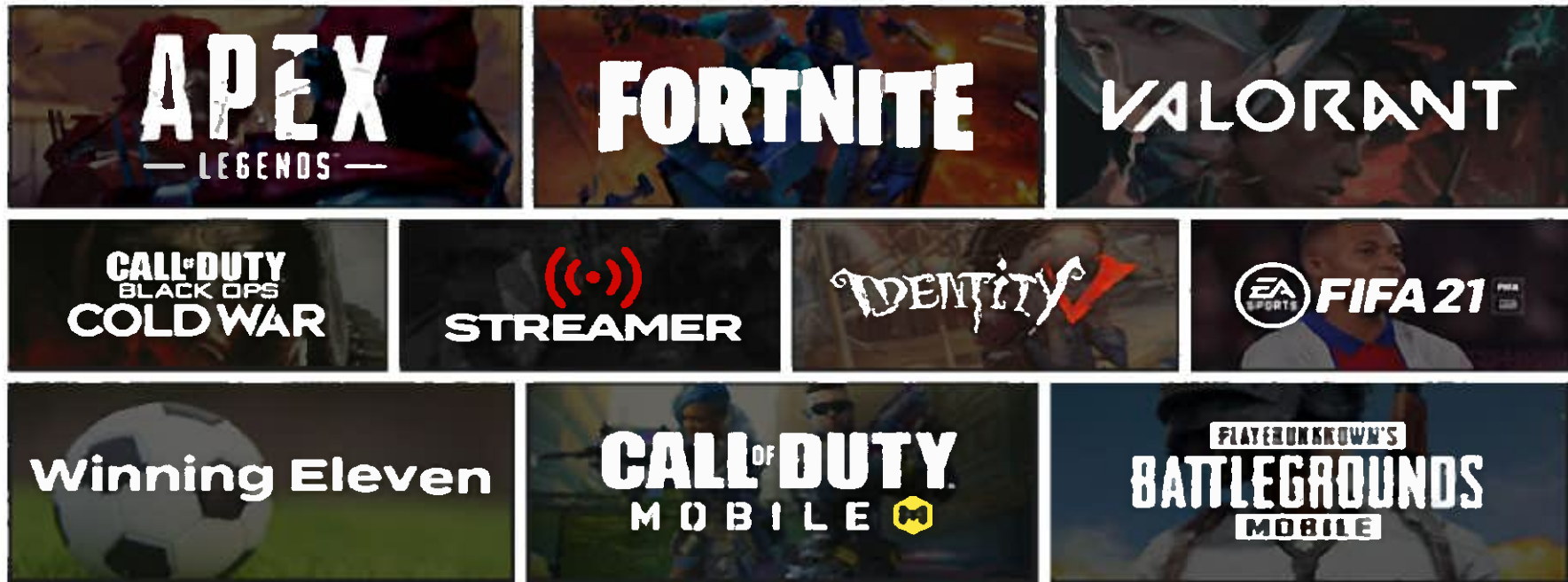


会社名	株式会社XENOZ
代表	友利 洋一
設立	2016年4月25日 (チーム設立 2012年)
所在地	〒210-0007 神奈川県川崎市川崎区駅前本町15-5 十五番館ビル 701

2012.02	「SCARZ」を設立
2015.05	マルチゲーミングチーム化
2015.06	プロスポーツチームとして活動開始
2016.04	運営会社「株式会社XENOZ」を設立 初のゲーミングハウス設立 海外選手のアスリートビザを初めて獲得
2018.02	「League of Legends部門」がチーム「Burning Core」と合併、「SCARZ Burning Core」として活動
2019.12	音楽プロデューサー「KSUKE」がアンバサダー (SZ Family) に就任
2020.08	メンタルコーチの試験導入
2021.03	ロゴ&チームカラーを含むブランディングを一新 日本esportsチーム史上初のヨーロッパ選手を獲得に伴い、EUチームを結成 ホームタウンを「川崎」として活動

# 保有部門

9つの部門と、ストリーマーを抱える



# スポンサー / パートナー

グローバルブランド、国内大手企業、川崎地域企業様とのパートナーシップ

XPERIA

LIXIL

 Mildom

LEGION  
by Lenovo

 CORSAIR

 new balance

 LG

 NIGHTHAWK<sup>®</sup>  
PRO GAMING

Uber Eats

 SB C&S

GARMIN.

elgato 

DXRACER<sup>®</sup>

 LAZONA

AMD   
RYZEN | RADEON

SCYTHE

JTB  
SPORTS

 Money Partners

 朝日フィナンシャルグループ  
ASAHI FINANCIAL GROUP CO., LTD.



# チームミッション

“川崎から世界へ”

ホームグラウンドである川崎を本拠地として、世界中に50人以上の選手が所属。世界に通用するチームを目指しています。

SOUTH KOREA

SCARZ EU

APEX EU 部門



HOME GROUND  
KAWASAKI

本部機能  
40+ STAFF  
ゲーミングオフィス  
ゲーミングパーク(2022年)

# 大会 SoulZ

esports × 音楽の大会を開催



「SoulZ」

海外アーティストや海外チームを呼んで大会開催できる組織はSCARZオーガナイズのSoulZも来年幾つか開催過去、そして現在もBIGチームを招聘できるのは現在日本においてSCARZのみとなる。

# SDGs

Esportsを通じて色々な可能性をみいだすことが出来る、イベントや講演会など。

## 障がい者と体験会



Sports of harts  
代々木公園で開催されているイベント  
プロとの対戦会

## 親子向けイベント



デジタルネイティブの子供達  
付き合い方が分からない大人達と一緒に  
Esportsの知識などを深める

## 保育士や保護者 イベント



保育士さんや保護者の方々に、  
インターネットやゲームを説明する講演会



S-SCARZ