

かわさき市政だより **幸区版** 発行：幸区役所 〒212-8570 幸区戸手本町 1-11-1
 ☎044-556-6666 (総合案内) **12** 月号

幸区統計データ (令和4年11月1日時点)
 人口 17万1,504人 2022(令和4)年
 世帯数 8万1,297世帯 12月1日発行

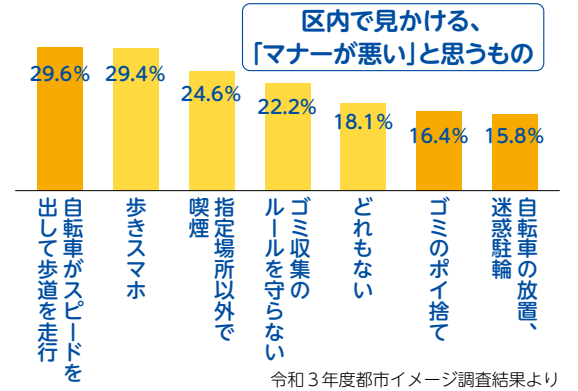
幸区シンボルマーク

あなたのマナーで まちを安全に美しく

川崎市では市内外の人々を対象に市へのイメージなどを調査する「都市イメージ調査」を公表しています。今月は令和3年度の結果から自転車マナーとゴミのポイ捨てに着目し、交通ルールとまちの美化について紹介します。日頃のマナーを見直し、思いやりのあふれるまちづくりを一緒に目指しましょう。

☎区役所企画課044-556-6612 FAX044-555-3130

幸区におけるマナー分析の結果



自転車も交通ルールを守ろう!

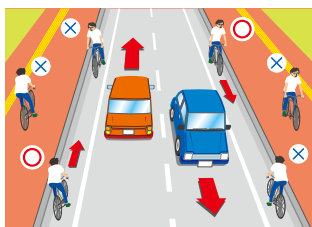
自転車は車の仲間です。事故の被害者にも加害者にもならないよう交通ルールやマナーを守り、安全運転を徹底しましょう。

☎区役所危機管理担当044-556-6605 FAX044-555-3130

自転車安全利用五則

1. 車道が原則、左側を通行 歩道は例外、歩行者を優先

ルール上、自転車は軽車両です。歩道と車道の区別のあるところは車道通行が原則です。また、歩道を通行する場合は、車道寄りを徐行し、歩行者の通行を妨げるような時は一時停止をしなければなりません。



3. 夜間はライトを点灯

暗くなり始めたら早めにライトを点灯し、反射器材が壊れていないか点検をしましょう。



2. 交差点では信号と 一時停止を守って、安全確認

交差点では信号順守と、標識に従い一時停止をしなければいけません。また、狭い道から広い道に出るときは、徐行して安全確認をするようにしましょう。



4. 飲酒運転は禁止

酒気を帯びた状態での運転は非常に危険です。二日酔いでの運転もやめましょう。



5. ヘルメットを着用

もしもの場合に備えて、自転車を利用するときは、大人も子どももヘルメットの着用を心掛けましょう。



※徐行とは…直ちに停止できるような速度で進行すること。

STOP!!
放置
自転車

放置された自転車は歩行者や車両の通行の妨げになるだけでなく、救急・消防活動に支障をきたすこともあります。駐輪場を利用するなど、自転車を止めるときもルールを守りましょう。
 ※禁止区域に放置された自転車などは即時撤去の対象です。区内の禁止区域は市HPで。



市HP

STOP!!
ながら
運転

スマホを見ながらの運転や傘を差しながらの運転などは大変危険です。違反した場合、5万円以下の罰金が科されることがあります。事故を起こさないためにも絶対にやめましょう。



美しいまちにしよう!

緑化の取り組み

区内の緑化を進めていくため、地域の団体や学校と連携し、区庁舎前の緑化や公共花壇の花植えなどを行っています。

「さいわい花クラブ実行委員会」メンバー募集中!!

花と緑のまちづくりを進めているボランティアグループです。花植え活動のほか、花や緑に関するイベントの企画運営などにも取り組んでいます。詳細は区HPをご覧ください。



区HP

☎区役所地域振興課044-556-6606 FAX044-555-3130



鹿島田アサカツ清掃

駅前のゴミのポイ捨てが多いことから始まった朝の清掃活動です。地域住民のほか、商店や企業も参加しています。

日時 毎月第1火曜 8時~8時半

場所 鹿島田デイズ前(鹿島田1-10-2)

鹿島田デイズは町内会や自治会、商店会と協力し、広く活動を行っているのが特徴です。つながることを大切に鹿島田地域を盛り上げていきます。アサカツ清掃は申し込み不要で誰でも手ぶらで参加可能なので、気軽にご参加ください。



鹿島田デイズ

～第16回幸区民音楽祭～
さいわいハナミズキコンサートを開催します

出演/演奏(順不同)

楽器のアンサンブル、吹奏楽など、公募により選ばれた多様な演奏家が集まる音楽の祭典です。世界最高峰の音楽ホール「ミュゼ川崎シンフォニーホール」で美しい音色を体感しませんか。

日時 2月4日(土)13時15分開演(12時半開場、15時15分終了予定)

会場 ミュゼ川崎シンフォニーホール

定員 1400人(全席指定)

申問 12月15日(消印有効)までに往信用裏面に観覧希望者全員の氏名(ふりがな)・人数・代表者の住所・電話番号、車いすなどを利用する場合はその旨を記入、返信用表面に宛名(代表者の郵便番号・住所・氏名)を記入し、往復ハガキ(1通で2人まで)で〒212-8570区役所地域振興課ハナミズキコンサート担当 ☎044-556-6606 FAX044-555-3130 [区内在住者優先の上、抽選]。※未就学児は入場できません。また、往復ハガキに不備がある場合は無効となります。



南河原中学校吹奏楽部



青木陽香・沖田彩歌・中村早希
フルート、ピアノ



金子都・佐伯水美
ヴァイオリンピアノデュオ



SPiN
スチールパン



富山実桜・棚橋由美
クロマティック・ハーモニカ、ピアノ



Regalo
ソプラノ、ピアノ

eスポーツイベントを一緒に盛り上げませんか

地域の活性化を目的に、区内でeスポーツイベントを開催します。開催にあたり、eスポーツやITに関連のある企業のほか、区のPRに協力してくれる企業・団体の募集を行います。

協賛内容

- ・eスポーツに関連のある物・サービスなどの提供
- ・区にゆかりのある物などの提供
- ・タイアップイベントの実施
- ・イベント広報など



募集期間 12月1日～1月11日

イベント日程 3月18日(土)予定

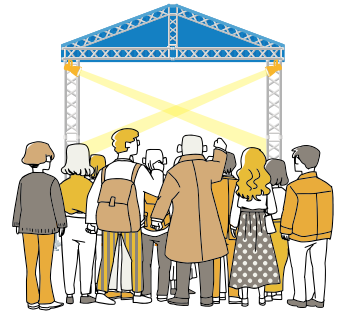
イベント会場 ラゾーナ川崎プラザ(予定)

問 区役所企画課 ☎044-556-6612 FAX044-555-3130

※申し込み方法など詳細は区HPで。



区HP



はぴ☆フェス さやわび

区内の市民活動団体による展示や活動の実演を行うほか、工作・体験コーナー、スタンプラリーなど楽しい企画が盛りだくさんのイベントです。大人も子どもも楽しめます。

日時 1月14日(土)

10時～15時

場所 幸市民館

問 区役所地域振興課 ☎044-556-6606 FAX044-555-3130



元年度の様子



区HP▶

子どももおとなも
作ってあそぼう!

松ぼっくりを使ったツリー作りなど、子どもから大人まで楽しめるイベントを開催します。

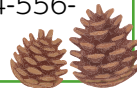
主催 サイエンスカフェさいわい

日時 12月13日(火)

13時半～15時半

場所 区役所1階市民活動コーナー

問 区役所地域振興課 ☎044-556-6606 FAX044-555-3130



動物たちへの年賀状コンクール

夢見ヶ崎動物公園の動物たちに向けた年賀状を募集します。年賀状は1月21日～29日に動物公園事務所受け付け前スペースで展示します。優秀賞3人には賞品を進呈します。



募集期間 1月1日～7日(必着)

申問 〒212-0055 幸区南加瀬1-2-1 夢見ヶ崎動物公園「年賀状コンクール」 ☎044-588-4030 FAX044-588-4043。※裏面には個人情報に記載しないでください。

認知症高齢者介護教室

認知症介護に役立つ講演会を行います。

テーマ 認知症介護と自身の生活～上手に折り合いをつけるには～

講師 NPO法人 楽 代表 柴田範子氏

日時 1月31日(火)10時～11時半(15分前から受け付け)

場所 区役所

対象 認知症の人を介護している家族、認知症について興味関心のある人

定員 10人

申問 12月15日から直接か電話で区役所地域支援課 ☎044-556-6648 FAX044-555-1336 [先着順]



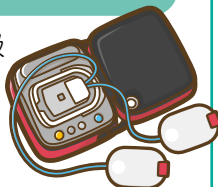
普通救命講習 I

心肺蘇生法や、自動体外式除細動器(AED)の取り扱い方法などの講義と実習。受講者に修了証を交付します。

日時 1月10日(火)9時～12時

場所 幸消防署 **定員** 30人 **費用** 800円

申問 12月19日9時から電話で市消防防災指導公社 ☎044-366-2475、044-366-8721 FAX044-272-6699 [先着順]



幸区内の「かわさきSDGsパートナー」を紹介! Vol.15

幸区内の「かわさきSDGsパートナー」を紹介するコラムを連載しています。SDGsの達成に向けて力を合わせて取り組みましょう。



川崎市は持続可能な開発目標(SDGs)を支援しています。

問 区役所企画課 ☎044-556-6612 FAX044-555-3130

ホテルメトロポリタン 川崎

「出会いと物語の始まる場所」をテーマに、2020年に開業。館内には1970～90年代生まれのアーティストによる現代アートが展示されています。また、2階のロビーラウンジにはグランドピアノがあり、プロミュージシャンや音楽大学の学生たちによるライブを定期的実施するなど、「音楽のまち・かわさき」に根付いたホテルサービスを提供しています。

SDGsに関する取り組み

最新の環境配慮型施設であるとともに、川崎市と連携協定を締結している宮崎県をテーマとしたフェアを毎年開催しています。また、同じくSDGsパートナーである市内3ホテルと共同企画し、SDGsにちなんだ宿泊プランの販売や、東小倉小学校でのSDGsイベントへ参加するなど積極的な取り組みを行っています。

