

2  
月号

## 幸市民館だより

NO.247

2020年(令和2年)2月1日

幸市民館

〒212-0023 幸区戸手本町1-11-2 幸文化センター内  
☎:044-541-3910 FAX:044-555-8224 ■ E-mail: 88saisi@city.kawasaki.jp

日吉分館

〒212-0055 幸区南加瀬1-7-17 日吉合同庁舎3階  
☎:044-587-1491 FAX:044-587-1494 ■ E-mail: 88hiyosi@city.kawasaki.jp

HP

川崎市幸区のトップページを開き「くらしのガイド」の一番下にある「市民館」からご覧ください。→



第39回

## 幸文化センター祭

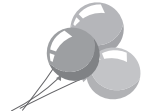
幸文化センターを中心に活動をしているサークルが中心となって、2日間にわたって市民館全館で開催します。演技、展示、実技、ふれあいの4部門に分かれ、各サークルが日頃の成果を発表しますので、ぜひ、お立ち寄りください。



日時

3月14日(土) \* 9時30分～16時

3月15日(日) \* 9時30分～16時



## 演技部門

(参加サークル16)

大ホールにて合唱やダンス演奏などの発表をします。

- オカリーナ幸 ●かっとび太鼓
- 川崎ウインドオーケストラ
- 幸区太極拳研究会
- 幸社交ダンスクラブ
- まっ～どれ・さいわい
- フラサークル プアオハナ
- 幸コーラス ●綿の実コーラス
- イリマフラサークル
- リズムダンス ハートフル
- アロハ・ハワイアンズ・レイカラ
- ママさんプラスバンドつるびよ隊
- アオラニHULA
- ワズシンフォニックバンド
- 日吉ゴスペルクワイヤー



## 展示部門

(参加サークル6)

第1～4会議室・体育室・館内廊下にて絵画、書道など多数の作品を展示します。また、絵手紙体験も行います。

- 幸緑俳句会
- 幸切り絵サークル
- 幸書道研究 静友会
- 幸ペン字学習会
- 幸書道 泉の会
- みゆき水彩



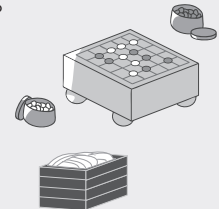
- 会場 幸市民館
- 申込み 不要(直接お越しください)

## 実技・ふれあい部門

(参加サークル7)

実技部門は大会議室、和室、玄関ロビー、料理室、児童室、ギャラリーにて参加体験型で楽しめます。そば打ち体験もできます。ふれあい部門は作品展示、販売、地域作業所の活動紹介を行います。

- おとこのコーラス友好会
- 幸囲碁愛好会
- 手話サークルひまわりの会
- さいわい蕎麦塾
- 共同作業所 なかまの家
- 幸ヒューマンネットワーク
- オレンジふれあい



- 主催 幸サークル連絡会
- 共催 川崎市教育委員会

## \*ごあいさつ\*

幸サークル連絡会は、第39回 幸文化センター祭を今年も幸市民館で行います。日頃、幸市民館や日吉分館で学習及び文化活動を行っている連絡会加入サークルと、地域作業所が参加します。市民館の各会議室では、切り絵、書道、絵画、俳句などの展

示に加え、囲碁や蕎麦打ち体験も行います。また、ホールではコーラス、吹奏楽、フラダンスなどの多彩な発表が行われ、風船を使ったバルーンアートなど、ご家族連れでも楽しめる企画もあります。皆様のご来場をお待ちしています。

幸サークル連絡会 会長 矢木秀子

## 臨時休館のお知らせ 合計2日間

電気設備補修工事等のため、全館を2日間休館します。

(通常の休館日に加えて、翌日も臨時休館として計2日間を全館休館します。)

3月16日(月)から3月17日(火)まで

休館中は施設の利用・貸出や図書の出借・閲覧など全ての業務が休止となります。



お知らせ

休館日 2月17日(月)、3月16日(月)

臨時休館日 3月17日(火)

☆シニアの社会参加支援事業 入門コース



# 「寄席ができたよ！」

## ～落語で出会った地域のなかまの発表会～

金原亭馬治師匠の  
落語もあります！

落語好きのオトナが集まって、寄席が出来ました。現在発表者は猛稽古中！  
3月3日、雛の節句の桃香る寄席にどうぞお越しください。



- 日 時 3月3日(火) 14時～16時
- 会 場 幸市民館 音楽室
- 内 容 落語発表会  
演目はおたのしみ！
- 定 員 先着35人
- 受講料 無料
- 申込み 当日直接【先着順】
- 主 催 川崎市教育委員会



金原亭 馬治師匠

☆生涯学習交流集会

# さいわい学びの広場

市民館で実施した、市民の方が企画・運営した市民自主学級と市民自主企画事業の発表会と市民の方が自主的に活動している団体の交流会です。市民館や分館では、どんな活動があるの？自分でも企画・運営してみたい！など興味がある方はぜひ、ご参加ください。市民館以外で活動されている方も大歓迎です！



- 日 時 2月16日(日) 14時～16時30分(予定)
- 会 場 幸市民館 大会議室
- 内 容 生涯学習の交流会
- 対 象 関心のある方なら、どなたでも！
- 定 員 30人
- 受講料 無料
- 申込み 不要(直接お越しください)
- 主 催 川崎市教育委員会



# 第7回 川崎市外国につながる子どもの教育フォーラム

## 子ども中心の多様な支援を考える

学校や地域で「外国につながる子ども」の多様な支援を進めています。こうした取組を進める人々が集まり、意見交換し、考えるフォーラムを重ねています。今年は、学校の体制や取組と、高津区及び麻生区での子どもの学習支援の取組や課題を聞きます。グループディスカッションでは、発表の感想や新たにしたい思いを共有します。

- 日 時 2月20日(木) 14時～16時30分
- 会 場 幸市民館 大会議室
- 対 象 外国につながる子どもの学習サポート(支援)を地域や学校の中で進める市民・団体、日本語指導等協力者、教員、関心のある方
- 定 員 100人
- 受講料 無料
- 申込み 申込み受付中【定員になり次第締切】
- 主 催 川崎市、川崎市教育委員会、社会福祉法人青丘社(ふれあい館)、多文化活動連絡協議会
- 協 力 公益財団法人川崎市国際交流協会、認定NPO法人教育活動総合サポートセンター



# 社会教育委員 会議専門部会委員を 公募します

川崎市社会教育委員会議（幸市民館専門部会）の市民委員を公募します。

- 任 期 令和2年5月1日から審議又は調査が終了する日まで(概ね2年間)
- 募 集 数 1名
- 内 容 年4回程度会議を開催し、幸市民館における各種の事業の企画実施について調査審議を行います。
- 申込方法 教育委員会事務局生涯学習推進課あてに申込書類及び小論文を持参又は郵送にて提出してください。  
**【提出先】** 〒210-0004 川崎市川崎区宮本町6番地 明治安田生命ビル3階  
**【申込期間】** 令和2年2月28日まで(必着)
- 問合せ先 教育委員会事務局生涯学習推進課  
 電話：044-200-3303 F A X：044-200-3950
- 選考方法 書類選考にて委員を選考します。

## 幸図書館のお知らせ

《以下すべて申し込み不要です。直接会場へお越しください。》

### ○エプロンおばさんの絵本の時間

乳児向けのおはなし会です。  
 日 時 2月4日(火)、2月18日(火)、  
 3月3日(火)、3月10日(火)、  
 4月14日(火) 11時～11時30分  
 会 場 幸図書館 絵本コーナー  
 出 演 幸えほんの会

### ○おはなしの時間

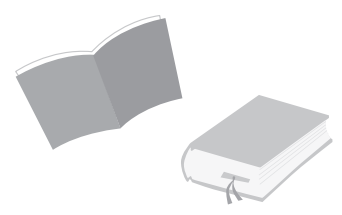
幼児～小学校低学年向けのおはなし会です。  
 日 時 2月12日(水)、2月26日(水)、  
 3月11日(水)、4月8日(水)  
 15時～15時30分  
 会 場 幸図書館 絵本コーナー  
 出 演 幸図書館職員

### ○2月のおはなし会

ペープサート(紙人形劇)やパネルシアター、大きな絵本の読み聞かせ、手遊びなど、趣向を凝らしたおはなし会です。大人の方もぜひご参加ください。  
 日 時 2月28日(金)  
 15時30分～16時(開場 15時15分)  
 会 場 幸市民館 音楽室  
 対 象 2歳以上向け  
 出 演 幸えほんの会  
 定 員 40人(先着順)

### ○大人のためのおはなし会

～耳から楽しむ「昔ばなし」の世界へようこそ～  
 「昔ばなし」は子どもだけのものではありません。大人が楽しめる「昔ばなし」を、本を使わずに語ります。  
 日 時 4月9日(木)  
 10時30分～12時(開場 10時15分)  
 会 場 幸市民館 音楽室  
 出 演 語りの会 ストーリーテリング幸  
 定 員 40人(先着順)



●休館日…2月17日(月)・3月16日(月)・3月17日(火)・4月20日(月)  
 ※返却ポストはご利用いただけます。



2  
月号

## 日吉分館だより

NO.247 2020年(令和2年)2月1日



☆幸区地域資源を活かしたまちづくり事業

地震体験もできます

## 私たちのまち 大丈夫? 子どもと一緒に!防災講座 2020

いろいろなワークショップに参加しながら、いざというときに、どうすればいいのか考えてみましょう。

■日 時 3月7日(土) 13時30分～16時  
 ■会 場 日吉分館  
 ■内 容 スタンプラリー形式で、防災のワークショップを体験します。  
 地震体験(起震車)、水消火器体験、AED講座、防災グッズの展示、防災紙芝居など



■講 師 幸消防署、NPO法人鶴見川流域ネットワークほか  
 ■対 象 関心のある方(小学2年生以下は、保護者同伴でご参加ください)  
 ■定 員 先着70人  
 ■参加費用 100円(保険料、材料代として)  
 ■申込み 2月15日(土)10時から日吉分館まで電話または来館  
 ■主 催 日吉の「わッ」実行委員会、幸区役所



☆日吉分館 生涯学習交流集会

## 第16回 さくらフェスタ日吉

是非  
お越しください。

毎年桜の咲く季節に開催する日吉分館年に1度のお祭りです。出演者も運営委員もはりきって準備しています。

■日 時 3月22日(日) 10時～16時  
 ■会 場 日吉合同庁舎  
 ■内 容 ○駐車場 食品販売 \*開催期間中、サークル・団体の作品や活動を紹介する展示を行います。  
 \*プログラム、出展内容の詳細は都合により変更することがあります。  
 ○3階 表現発表のコーナー、サークル・団体の発表  
 消防音楽隊、中学校吹奏楽部、ジャズオーケストラ、ゴスペル、リトミック、大正琴、小物づくり体験、お茶会等  
 ○玄関前、駐車場 焼きそば、とん汁、カレー、フランクフルト、作業所製品販売等  
 ○タウンホール 参加団体のPR会場、ダンス発表、風船パフォーマンスなど

■参加費用 無料  
 ■主 催 川崎市教育委員会 共催：日吉分館市民実行委員会



休 館 日 2月17日(月)、3月16日(月)

臨時休館日 2月15日(土)

## 日吉分館(図書館)

おはなし会

絵本の読み聞かせ

○2～4歳向け

日 時 2月10日(月)、2月24日(月)、3月9日(月)、  
 3月23日(月) 第2・4月曜日  
 11時～11時20分

会 場 日吉分館 児童室 出 演 幸えほんの会

○4歳～小学校低学年向け

日 時 2月14日(金)、2月21日(金)、3月13日(金)、  
 3月27日(金) 第2金曜日・不定期金曜日  
 15時30分～16時

会 場 日吉分館 児童室 出 演 幸えほんの会

※申込み不要です。直接会場へお越しください。

ストーリーテリング

○4歳～小学生向け

日 時 2月19日(水)、3月18日(水)  
 第3水曜日 15時30分～16時

会 場 日吉分館 児童室

出 演 語りの会日吉



●休館日…2月15日(土)、2月17日(月)、3月16日(月)  
 ※返却ポストはご利用いただけます。

図書に関するお問合せ

日吉分館 電話：044-587-1491 ファックス：044-587-1494