

施設の全面休館を踏まえ、当面、中止を継続するものとします。
今後の実施予定は、適宜ホームページ等でお知らせいたします。

発行：川崎市幸市民館／日吉分館

4
月号

幸市民館だより

NO.248

2020年(令和2年)4月1日

幸市民館

〒212-0023 幸区戸手本町1-11-2 幸文化センター内
☎:044-541-3910 FAX:044-555-8224 ■E-mail: 88saisi@city.kawasaki.jp

日吉分館

〒212-0055 幸区南加瀬1-7-17 日吉合同庁舎3階
☎:044-587-1491 FAX:044-587-1494 ■E-mail: 88hiyosi@city.kawasaki.jp

HP

川崎市幸区のトップページを開き「くらしのガイド」の一番下にある「市民館」からご覧ください。→



☆家庭・地域教育学級

中止になりました。

保育あり



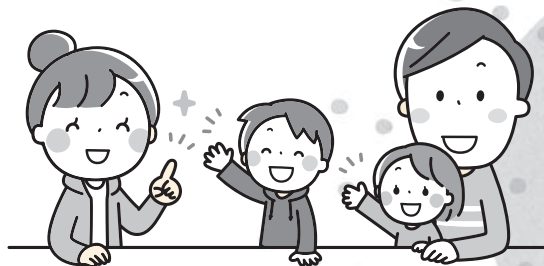
イヤイヤ期は 第1次反抗期?!

子育てしていると、いろいろ悩むこともあると思います。

周りの人の話を聞き自分に合った子育て方法を見つけイヤイヤ期を一緒に乗り切りましょう♪

- ~~日 時~~ 5月14日～6月18日 毎週木曜日
10時～12時 全6回
- ~~会 場~~ 幸市民館 第1会議室 ほか
- ~~内 容~~ 「イヤイヤ期の原因を知る」、「ママのイライラはなぜおこる?」、
「子どもに分かりやすい話し方」、「ストレスを溜めない方法」など
- ~~対 象~~ 2歳～3歳児を持つ保護者 (開催日時点)
- ~~保 育~~ 15人(保育希望の方は5月7日(木)10時から説明会に出席ください)
- ~~定 員~~ 20人 保育は15人まで
- ~~受講料~~ 無料(ただし、保育に係る費用として1,000円)
- ~~申込み~~ 4月16日(木)10時から幸市民館へ電話または来館【先着順】
- ~~主 催~~ 川崎市教育委員会

中止になりました



お知らせ

休 館 日 4月20日(月)、5月18日(月)

施設の全面休館を踏まえ、当面、中止を継続するものとします。
今後の実施予定は、適宜ホームページ等でお知らせいたします。

しきじ がくしゅう かつどう
☆識字学習活動

さいわい にほんご がつきゅう



やさしい日本語の会話を、ボランティアの人たちと一緒に学びます。

	【午前コース】 Day time course	【夜間コース】 Night time course
いつ	5月13日～2021年3月10日(全34回) 原則毎週水曜日 10:00～11:30	4月16日～2021年3月4日(全32回) 原則毎週木曜日 19:00～20:30
受講料	無料(ただし、教材費や保険に係る実費を集める場合があります。)	無料(ただし、教材費や保険に係る実費を集める場合があります。)
保育	1歳～小学校入学前までのこども 10人まで(4人以上で開始) (保育保険料1人あたり年間1,200円)	なし
申込み	5月13日(水)に受け付けます。 10時に幸市民館2階会議室へ来てください。 保育は先着順です。申込みが4人以上で保育を行います。11人目以降は、空きが出るまでお待ちいただきます。	4月16日(木)に受け付けます。 19時に幸市民館2階会議室へ来てください。

- どこで 幸市民館 会議室(令和3年1・2月は市民館工事のため区役所会議室等)
- だれが 川崎市に住んでいる、川崎市で働いている、川崎市の学校に通っている
外国人市民や帰国した人など
- なにを 日本語の学習 など
- 主催 川崎市教育委員会



日本語学級ボランティア活動に興味をお持ちの方へ

学級を見学することができます。まずは幸市民館へお電話ください。

- 午前コース 見学は毎月最終水曜日に行っています。
- 夜間コース 見学は随時行っています。

さいわいく かくしゅう じぎょう
☆幸区子ども学習サポート事業

外国につながる

子ども学習サポート 東小倉

さん か しゃ ぼ しゅう
参加者募集

じぎょう にほんご こま
授業で日本語がわからなくて困っていませんか？

もとせんせい しどういん ぼらんていあ べんきょう てつだい いっしょ べんきょう
元先生の指導員やボランティアが、子どもたちの勉強のお手伝いをしています。一緒に勉強しませんか。

- い つ ~~4月15日~~から3月17日 毎週水曜日 15時～17時
- どこで 東小倉小学校（東小倉1-1）多目的教室
- だれが 父母が外国人（どちらかの方でも参加できます）の小学生・中学生、
帰国した日本人の小学生・中学生
- ひょう 無料
- ないよう 基本1対1で日本語や授業のサポートをします
- 申込み 幸市民館へ電話または来館にて
- 主催 認定NPO法人教育活動総合サポートセンター・川崎市（幸区役所）



まうしつ ようす
教室の様子



☆子育て支援啓発事業

★ さいわい子育て広場 ★

主に0～3歳のお子さんと、保護者の交流フリースペースです。
お子さんを遊ばせたり、親同士でおしゃべりしたり、同じ地域の子育て仲間と出会える場所です。

- 日 時 ~~4月14日・28日、5月12日・26日、~~
~~6月9日・23日~~ 10時～12時
毎月第2・4火曜日に開催 途中出入り自由
- 会 場 幸市民館 児童室
- 対 象 主に0～3歳のお子さんとその保護者
- 申込み 不要 直接会場へお越しください
- 主 催 川崎市教育委員会



子育て広場の
様子



施設の全面休館を踏まえ、当面、中止を継続するものとします。
今後の実施予定は、適宜ホームページ等でお知らせいたします。

しょう しゃ しゃかい さんか がくしゅう かつどう
☆障がい者社会参加学習活動

さんかしゃ ぼしゅう
参加者・ボランティア募集

サンデーフレンドパーク

まいつき かい にちようび りょうり りょう うんどう かつどう ちいきこうりゅう なかま
毎月1回日曜日に料理、バス旅行、運動などの活動をとおして、地域交流や仲間づくりをしています。

みんなで仲良く楽しい時間を過ごしませんか。

いっしょ かつどう すいじ ぼしゅう とくべつ しかく ひつよう
●一緒に活動してくださるボランティアも随時募集しています。(特別な資格は必要ありません。)

■日 時 ~~第1回目 5月10日(日) 13時30分～15時30分~~
げんそく まいつきだい にちようび かいさい ねん かい
原則、毎月第2日曜日に開催(年10回)

延期になりました

■会場 幸市民館

■対象 参加者 1人で幸市民館等に来ることができ、18歳以上で、
げんそくくないざいじゅう ざいきん おも ちてきしょう かつ
原則区内在住・在勤の主に知的障がいのある方

ボランティア 関心のある方

■定員 20人まで

■参加費 年間保険料等850円。そのほか、活動に応じて必要な交通費、材料費などの自己負担があります。

■申込み 4月17日(金)16時までに、幸市民館へ電話または来館にて【選考】

■主催 川崎市教育委員会



☆学習情報提供・学習相談事業

ボランティアやサークル活動などの 相談コーナー

「幸区でボランティア活動を始めたい!」

「幸区内でどんなサークルがあるの?」「サークル活動を始めたい!」

こんなご相談に応えるため、幸市民館に相談コーナーを設けています。

ボランティアや趣味のグループ、学びの講座やイベントなど、地域の情報を揃えておりますので、ぜひ、ご利用ください。

ボランティアグループ「ぶらす」

「ぶらす」とは、上記の相談コーナーを開催しているボランティアグループです。幸区民6人で構成され、楽しく活動しています。話し好きのメンバーですので、特段のご相談がなくとも、お気軽にお立ち寄りください。

■日程 ~~4月17日、5月1日、15日、6月5日、19日~~ 金曜日
13時30分～16時

毎月第1・3金曜に開催(祝日、年始を除く)※変更する場合があります

■会場 幸市民館 玄関口ビー

■相談料 無料

■申込み 不要 直接お越しください

■主催 川崎市教育委員会

■協力 生涯学習相談ぶらす、幸サークル連絡会、幸区文化協会



施設の全面休館を踏まえ、当面、中止を継続するものとします。
今後の実施予定は、適宜ホームページ等でお知らせいたします。

☆幸区コミュニティカフェ事業

誰でもカフェ in 幸

コーヒーを飲みながら、思い思いに午後のひとときをのんびりゆったり過ごしませんか？
一緒にイベントもお楽しみいただけます。

5月の開催は中止になりました



- 日 時 ~~5月8日(金)13時～15時30分~~
~~(13時30分からパネルシアター)~~
毎月第2金曜日に開催（8月を除く）
※6月以降の予定はチラシ等をご確認ください
- 会 場 幸市民館 1Fロビー
- 申 込 不要 直接会場へお越しください。
- 実 費 100円（コーヒー・紅茶等をお飲みいただけます。）
- 主 催 幸区コミュニティカフェ事業実行委員会・川崎市（幸区役所）

幸図書館のお知らせ

《以下すべて申し込み不要です。直接会場へお越しください。》

○エプロンおばさんの絵本の時間

乳児向けのおはなし会です。
 日 時 ~~4月14日(火)、4月21日(火)、~~
 5月12日(火)、5月19日(火)、
 6月2日(火) 11時～11時30分
 会 場 幸図書館 絵本コーナー
 出 演 幸えほんの会

○~~4月のおはなし会~~

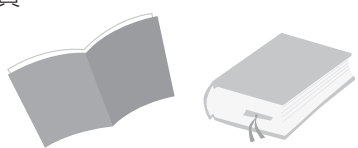
ペープサート（紙人形劇）やパネルシアター、大きな絵本の読み聞かせ、手遊びなど、趣向を凝らしたおはなし会です。大人の方もぜひご参加ください。
 日 時 ~~4月24日(金) 15時30分～16時~~
 会 場 幸市民館 音楽室
 対 象 2歳以上向け
 出 演 幸えほんの会
 定 員 40人(先着順) 中止

○おはなしの時間

幼児～小学校低学年向けのおはなし会です。
 日 時 ~~4月8日(水)、4月22日(水)、~~
 5月13日(水)、5月27日(水)、
 6月10日(水) 15時～15時30分
 会 場 幸図書館 絵本コーナー
 出 演 幸図書館職員

○~~大人のためのおはなし会~~

~~～耳から楽しむ「昔ばなし」の世界へようこそ～~~
 「昔ばなし」は子どもだけのものではありません。大人が楽しめる「昔ばなし」を、本を使わずに語ります。
 日 時 ~~4月9日(木)~~
~~10時30分～12時(開場 10時15分)~~
 会 場 幸市民館 音楽室
 出 演 語りの会 ストーリーテリング幸 中止
 定 員 40人(先着順)



●休館日…4月20日(月)・5月18日(月)・6月15日(月) ※返却ポストはご利用いただけます。

図書に関するお問合せ

幸図書館 電話：044-541-3915 ファックス：044-541-4747

☆幸区地域資源を活かしたまちづくり事業

日吉の「わッ」実行委員会 実行委員募集

令和2年度幸区地域資源を活かしたまちづくり事業「日吉のタカラモノ活用事業」実施において実行委員を募集します。日吉地区の魅力を発見する「エコツアー」やお正月の伝統行事や遊びを地域の子どもたちへ伝える「ひと月遅れのお正月」などのイベントの企画・運営を一緒にしてみませんか？

- 会 場 日吉分館 ほか
- 内 容 月1回の会議を進めながら様々な事業の企画・運営を行います。
- 対 象 幸区で活動する団体または個人
- 注意事項 ボランティアでお願いする委員ですので、謝礼の支払いはなく、交通費をはじめすべての費用自弁となりますのでご了承ください。
- 申込方法 日吉分館に電話または来館にて
- 主 催 日吉の「わッ」実行委員会、幸区役所



日吉分館(図書館)のお知らせ

おはなし会

※申込み不要です。直接会場へお越しください。

絵本の読み聞かせ

●2～4歳向け

日 時 ~~4月13日(月)、4月27日(月)、~~
5月11日(月)、5月25日(月)
第2・4月曜日 11時～11時20分

会 場 日吉分館 児童室

出 演 幸えほんの会

●4歳～小学校低学年向け

日 時 ~~4月10日(金)、~~5月8日(金)、5月22日(金)、
不定期金曜日 15時30分～16時

会 場 日吉分館 児童室

出 演 幸えほんの会

ストーリーテリング

●未就学児向け

日 時 ~~4月23日(木)、~~5月28日(木)
第4木曜日 11時～11時20分

会 場 日吉分館 児童室

出 演 語りの会日吉

大人のための朗読会

日 時 6月7日(日) 13時30分～15時30分

会 場 日吉分館 第3・4学習室

出 演 朗読グループ レザミ

演 目 「忘れじの宿」(浅田次郎/作)、
「納豆合戦」(菊池寛/作)、
「人でなしの恋」(江戸川乱歩/作) ほか



●休館日…4月20日(月)、5月18日(月)
※返却ポストはご利用いただけます。

施設の全面休館を踏まえ、当面、中止を継続するものとします。
今後の実施予定は、適宜ホームページ等でお知らせいたします。

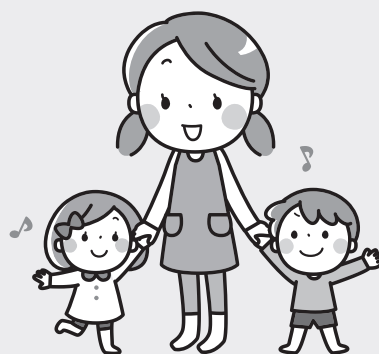
☆令和2年度日吉分館子育て支援啓発事業

日吉分館 子育てパーク・日吉 ひろばであそぼう

子育て中のちょっとした悩みや気になることなど、気軽におしゃべりしましょう。

手遊びやふれあい遊びの紹介もありますよ。

- 日 時 ひよこクラス（0歳～1歳6ヵ月児対象）第3木曜日10時～11時30分
パンダクラス（1歳7ヵ月～3歳児対象）第1火曜日10時～11時30分
（4月、8月、3月はお休み。）
- 会 場 日吉分館 第3・4学習室
- 内 容 自由遊び&おしゃべりタイム&ふれあい遊び
ひよこクラス（第3木曜日）は保育士の参加あり
- 対 象 第3木曜日：0歳～1歳6ヵ月児
第1火曜日：1歳7ヵ月～3歳児
- 定 員 第3木曜日：25組程度
第1火曜日：20組程度
- 参加費用 無料。ただし保険料として100円。
- 申込方法 不要。直接会場へお越しください。
- 主 催 川崎市教育委員会
- 協 力 幸区役所 保育所等・地域連携担当 幸区公立保育園 日吉分館市民実行委員会



☆地域コミュニティ交流・学習事業

日吉分館事業 企画委員募集 (日吉分館市民実行委員会)

日吉分館では、「日吉あそびっ子クラブ」や「1日体験教室」など、市民と分館が共に考えながら、多世代交流や学びの場を提供しています。実行委員は月1回程度の会議を開催しながら、各事業の企画・運営にあたります。地域の「学び」を地域のみなさんでつくってみませんか？

- 会 場 日吉分館 ほか
- 内 容 月1回の会議を進めながら様々な事業の企画・運営を行います。
- 対 象 川崎市内に在住・在勤・在学で関心のある方
- 注 意 ボランティアでお願いする委員ですので、謝礼の支払いはなく、交通費をはじめすべての費用が自己負担となります。
- 申 込 日吉分館へ電話または来館にて
- 主 催 日吉分館市民実行委員会、川崎市教育委員会



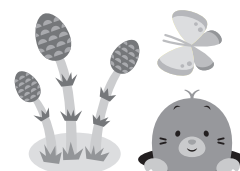
施設の全面休館を踏まえ、当面、中止を継続するものとします。
今後の実施予定は、適宜ホームページ等でお知らせいたします。

発行：川崎市幸市民館／日吉分館

4
月号

日吉分館だより

NO.248 2020年(令和2年)4月1日



☆令和2年度 市民自主学級・市民自主企画事業

追加募集

幸市民館日吉分館の 講座やイベントを あなたが考えてみませんか？

- 募集提案 市民自主学級 5～9回の連続講座
※趣味、スポーツ、レクリエーション等は対象としません。
- 提案資格 市民グループ 幸区(日吉地区)が主な活動場所、会員5人以上
個人 幸区在住、在勤、在学の方
(選考された場合、企画委員を公募して5人以上で実施)
- 応募書類 4月16日(木)10時から日吉分館3階受付で配布
※必ず事前にご相談ください
- 受付期間 5月15日(金)～5月29日(金)17時
- 事前説明会 5月17日(日)10時～12時 日吉分館 第1学習室
- 主催 川崎市教育委員会



お知らせ

休館日 4月20日(月)、5月18日(月)