

幸市民館だより

8 月号

幸市民館

〒212-0023 幸区戸手本町1-11-2 幸文化センター内

☎:044-541-3910 FAX:044-555-8224 ■E-mail:88saisi@city.kawasaki.jp

日吉分館

〒212-0055 幸区南加瀬1-7-17 日吉合同庁舎3階

☎:044-587-1491 FAX:044-587-1494 ■E-mail:88hiyosi@city.kawasaki.jp

HP

川崎市幸区のトップページを開き「くらしのガイド」の一番下にある「市民館」からご覧ください。➔



新型コロナウイルス感染拡大防止のため、予定していた講座やイベントが日程や内容の変更、または中止となる場合がございます。ホームページのご確認や幸市民館までお問合せをお願いいたします。



《講座・イベントに参加されるみなさまへ》

- ・当日は必ずマスクの着用をお願いいたします。
 - ・体調のすぐれない場合は、参加をご遠慮ください。
- ご理解・ご協力のほど、よろしくお願い申し上げます。



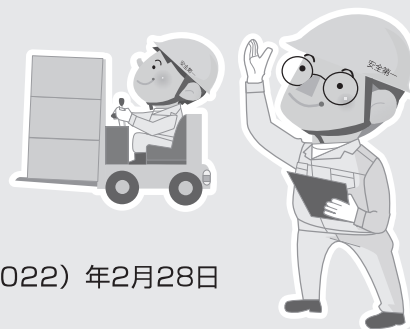
☆工事にともなう一部業務停止について

幸文化センター(幸市民館・幸図書館)では、今年度(令和3年度)に大ホール舞台床改修工事等のため、以下の期間で、市民館の貸館業務の一部(大ホールなど工事エリアの施設利用)を休止する予定です。

【工事の実施期間】 令和3(2021)年11月1日~令和4(2022)年2月28日

【休止予定の施設】 大ホール・リハーサル室・楽屋

※上記以外の施設につきましては、ご利用いただけますが、工事に伴い騒音や振動が発生することが予想されますので、支障のある方はご利用をお控えいただくようお願いいたします。



☆幸市民館の一部貸出停止について(ワクチン接種関連)

新型コロナウイルスワクチン接種会場として、一部施設の貸出を停止しています。ご利用の皆様には大変ご迷惑をおかけいたしますが、ご理解のほどお願い申し上げます。

【貸出停止施設】 第1会議室・第2会議室・第3会議室・児童室・市民ギャラリー・談話コーナー

【貸出停止期間】 令和4年(2022年)3月31日まで

※なお、貸出停止の施設や期間は変更になることがあります。



休館日 8月16日(月)、9月21日(火)

☆ふれあいネット「団体登録」の廃止について

令和4年
4月から

ふれあいネットでの施設予約がすべて 個人登録での申込となります



令和4年4月1日から、「団体登録」を廃止し、施設の抽選や予約は「個人登録」での申込みとなります（野球場及び直接抽選対象施設を除く）。

1 ▶ 抽選申込・随時予約の取扱いについて

令和4年3月までに抽選・随時予約の申込を行う場合は、従来どおりの方法でお申込みください。
令和4年4月以降の抽選・予約申込については、団体登録ではお申込みできなくなりますので、個人登録でお申込みください。

2 ▶ 令和4年3月までに団体登録で申込んだ予約について

令和4年3月までに団体登録で申込のあった予約は、令和4年4月以降もそのまま有効です。予約情報については、令和4年9月30日までふれあいネットで確認できます。

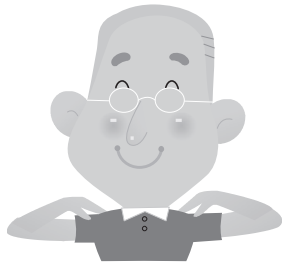
3 ▶ 単体登録の更新手続きについて

令和3年4月1日から令和4年3月30日の期間に有効期限を迎える団体登録については、令和4年3月31日まで有効期限を延長します。上記の期間中に有効期限を迎える場合は、更新手続きの必要はありません。

詳細は、市ホームページ又は各施設窓口で配布しているチラシをご覧ください。

■ 問合せ先 ふれあいネット運用センター 電話：044-741-3345

☆高齢者セミナー事業



パワー& リラックス体操



感染症や様々な病気になりにくい身体となるよう、免疫力アップと筋力アップを一緒に行ってみませんか!
シニア～高齢世代の皆さんが日々の活動を元気で積極的に行えるよう体力向上と気力を養うことにより
充実したセカンドライフを楽しみましょう。

- 開催日 10月6日～11月10日 毎週水曜14時～16時
全5回
- 会場 幸市民会館 大会議室・体育室 他(実施回により異なります)
- 内容 日本スポーツ協会公認指導員による体操、川崎市武術太極拳協会による太極拳の基本動作 他
- 対象 概ね50歳以下で関心のある方
- 定員 15人程度
- 持ち物 タオル・飲み物・動きやすい服装
- 参加費 無料
- 申込 8月19日(木)10時から幸市民館へ電話または来館にて【先着順】
- 主催 川崎市教育委員会

☆幸区地域教育会議

第6回 市民館ジャック

子どもたちによる、子どもたちのためのイベント「市民館ジャック」の開催を目指しています！
今年で6回目となり、スタッフをしてくれる子どもたちもどんどん増えています。当日はステージでダンスや演奏をしたり、各ブースのスタッフとして子どもたちが精一杯おもてなしします。

- 開催日 9月11日(土) 10時～15時(予定)
- 会場 幸市民館
- 内容 ホールステージでのダンスや演奏、目隠しちゃんばら、UVレジン、ポッチャなどの体験コーナー
- 入場料 無料(ただし、材料費等で実費のかかるものがあります。)
また予約が必要なものもあります。
詳しくはチラシを配布してお知らせします！
- 主催 幸区地域教育会議・川崎市教育委員会



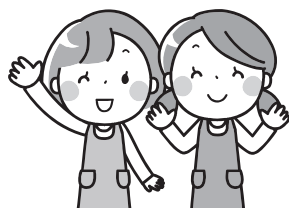
☆幸区地域教育会議

市民館キャンプ

この日は「かわさき家庭と地域の日」で、学校・部活動がお休みになります。
いろいろな学校の生徒が集まれる良い機会なので、市民館キャンプを開催します！
幸市民館に集まって、一日中楽しもう！



- 日時 10月11日(月)「かわさき家庭と地域の日」
9時～16時(予定)
- 会場 幸市民館 料理室、大会議室
- 内容 午前中は料理室での調理体験、午後からは災害について学んだり、幸区役所を探検し、幸区長さん訪問を予定しています。
(新型コロナウイルス感染状況により内容の変更があります)
- 対象 幸区在住・在学の小学校4年生から高校生まで
- 定員 20人
※詳細はチラシを配布してお知らせします！
- 主催 幸区地域教育会議・川崎市教育委員会



さいわいく がくしゅうさぽーとじぎょう
☆幸区子ども学習サポート事業

さんかしゃほしゅう

参加者募集

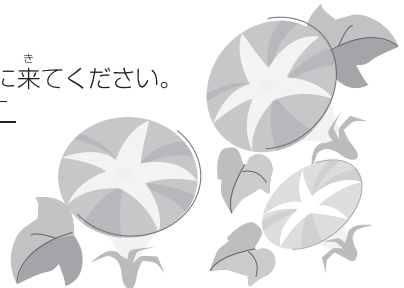


がいこく
外国につながるこどもの
なつやす しゅくだいきょうしつ
夏休み宿題教室



もとせんせい しどういん ぼらんていあ なつやす しゅくだい てつだ
元先生の指導員とボランティアが夏休みの宿題のお手伝いをします。
いっしょ べんきょう
一緒に勉強しませんか。

- いつ 8月11日 水曜日 10時～11時45分
- どこで 幸区役所1階市民活動コーナー・外国人市民情報ルーム
- だれが 外国につながる小学生 10人程度
- ひょう 0円(無料)
- もちもの 筆記用具・夏休みの宿題
- もうしこみ 事前の申し込みはなりません。当日、直接会場に来てください。
- しゅざい 認定NPO法人教育活動総合サポートセンター
さいわいく たぶんか きょうせい推進しんしんじぎょう じつこういんかい
幸区多文化共生推進事業実行委員会
かわさきし さいわいくやくしよ
川崎市(幸区役所)



さいわいく がくしゅうさぽーとじぎょう
☆幸区子ども学習サポート事業

さんかしゃほしゅう

参加者募集

がいこく
外国につながるこどもの
がくしゅうさぽーと ひがしおぐら
学習サポート 東小倉

じゅぎょう にほんご こま もときょうしせんせい しどういん ぼらんていあ
授業で日本語がわからなくて困っていませんか? 元教師先生の指導員やボランティアが、
いっしょ べんきょう てつだ
こどもたちの勉強のお手伝いをしています。一緒に勉強しませんか。

- いつ 2022年3月16日まで 原則毎週水曜日 15時～17時
- どこで 東小倉小学校(東小倉1-1) 多目的教室
- だれが 外国につながる小学生・中学生、帰国した日本人の小学生・中学生
- ひょう 0円(無料)
- ないよう にほんご じゅぎょう
日本語や授業のサポートをします
- もうしこみ さいわいしんかん でんわ らいかん
幸市民館へ電話または来館にて
- しゅざい にんてい ほうじんきょういুকつどうそうごう さぽーとせんたー
認定NPO法人教育活動総合サポートセンター
かわさきし さいわいくやくしよ
川崎市(幸区役所)



☆識字ボランティア入門研修

日本語ボランティア入門講座



昼クラス



夜クラス

この講座では、外国人市民等による日本語の学習を支援する日本語ボランティアを養成します。
幸市民館では毎週日本語学級を実施しており、そのボランティアとして活躍することもできます。

- 日 時 昼クラス：9月22日～12月1日
毎週水曜、10時00分～12時00分
全10回
- 夜クラス：9月 9日～1月27日
毎週木曜、18時30分～20時00分
全14回

※9月23日(木)と11月3日(水)は祝日のため休み。
詳しくはチラシ及びホームページをご確認ください。

- 会 場 幸市民館 他(ワクチン接種の関係により会場が変更になる場合があります。)
- 内 容 川崎市がめざす「識字・日本語学級」のあり方、日本語ボランティアの基礎知識・文法、実習、地域で暮らす外国人市民の思いを学びます。
- 対 象 関心のある方
- 定 員 10人～15人程度
※外国語を話せなくても大丈夫です。日本語ボランティアに必要な資格はありません。
- 参加費 無料
- 申込み 8月18日(水)10時から幸市民館へ電話または来館にて【先着順】
- 主 催 川崎市教育委員会



☆令和3年度 幸市民館市民自主学級

地元の伝説を発掘し劇化する講座

演劇初心者
大歓迎!!

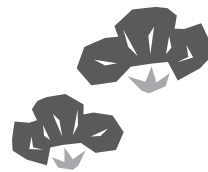


地元の伝説や昔ばなしを発掘して劇にして練習、上演する演劇の講座を昨年度に続き実施します。
演劇未経験でも大丈夫!演劇の指導は、専門家が丁寧に指導いたします。皆でワイワイ楽しく
演じましょう!

- 日 時 ① 9月 4日(土) ② 9月12日(日) ③ 9月22日(水)
④ 10月 9日(土) ⑤ 10月23日(土) ⑥ 10月30日(土)
⑦ 11月 6日(土) ⑧ 11月13日(土) ⑨ 11月24日(水)
⑩ 12月 1日(水) ⑪ 12月 4日(土)

各回とも14時～16時 全11回 ※12月4日は発表会

- 会 場 幸市民会館 大会議室・第4会議室 他(実施回により異なります)
- 内 容 一緒に台本を完成させながら、演技の基礎的な練習をします。台本に沿って練習を行い
発表会で上演しますが、参加する皆さんが楽しんでもらうことを第一とします。
- 対 象 関心のある方
- 定 員 15人程度
- 参加費 無料 (ただし、材料費・保険等の自己負担あり)
- 申込み 8月4日(水)10時から幸市民館へ電話または来館にて【先着順】
- 主 催 川崎市教育委員会



☆保育ボランティア研修講座

地域の 子育て応援隊



市民館で行っている保育付き講座でボランティアと一緒に子育てを応援してみませんか。

何かボランティアをやりたい方、子どもと遊ぶことが好きな方、年齢、性別、資格は問いません。ぜひ、お越しください。



- 日 時 10月7日(木)～11月4日(木)
毎週木曜10:00～12:00 全5回
- 会 場 幸市民館ほか
- 内 容 「子どもの成長や発達」「子どもとのコミュニケーションのとり方」
「AEDの講習や応急手当の仕方」「市民館保育活動紹介」など
- 対 象 関心のある方
- 定 員 10人
- 保 育 なし
- 参加費 無料
- 申込み 9月8日(水)10時から、幸市民館へ電話、来館にて【先着順】
- 主 催 川崎市教育委員会

幸図書館のお知らせ

○英語で日本を紹介している本特集

東京2020オリンピック・パラリンピックで日本に注目があつまる今、英語で日本を紹介している本を読んでみませんか？

期 間 令和3年8月15日(日)まで

場 所 幸図書館 一般書特集コーナー

○自由研究に役立つ本特集

今年も自由研究の参考になる本を集めています。興味のあるテーマは何か？

期 間 令和3年8月31日(火)まで

場 所 幸図書館 児童書特集コーナー

○今年度の課題図書を図書館内で読むことができます。

今年度の青少年読書感想文全国コンクールの課題図書を図書館内で読むことができます。貸出はできませんので、ご希望の方は、「登録・相談」カウンターへお知らせください。

図書館内でのみ閲覧可能です。

用意している図書は、小学校低学年・中学年のみ各1冊です。他の方がご覧になっている場合はお待ちいただくこともございます。

期 間 令和3年8月31日(火)まで

※1回1冊1時間までです。

○夏休み期間(～8月31日)の毎日、社会人用個人席は午前・午後の入れ替え制になります。



- 休館日… 8月16日(月)
9月21日(火)
※返却ポストはご利用いただけます。

図書に関するお問合せ

幸図書館 電話:044-541-3915 ファックス:044-541-4747

☆日吉分館 地域コミュニティ交流・学習事業

夏休みアニメ映画会



今年も日吉分館で16ミリ映写機を使ったアニメ映画会を開きます。
みんなで見に来てね!



- 日時 8月6日(金) 10時30分～11時45分
- 会場 日吉分館第3・4学習室
- 内容 ディズニーアニメ、まんが日本むかし話ほか
- 定員 先着40名
- 参加料 無料
- 申込み 事前申し込み不要。当日直接会場へお越しください。
保護者の方も入場できます、後方へお座りください。
- 主催 川崎市教育委員会



日吉分館(図書館)のお知らせ

おはなし会

ストーリーテリング

○未就学児向け

日時 8月26日(木)
11時～11時30分
会場 日吉分館 第2学習室
出演 語りの会日吉

ストーリーテリング

○大人のための語り

日時 9月4日(土)
11時～12時
会場 日吉分館 第3・4学習室
出演 語りの会日吉
演目 「地獄からもどった男」
「ねこのチョコレート」ほか



●休館日…8月16日(月)、9月1日(水)～3日(金)、
9月21日(火)
※返却ポストはご利用いただけます。

図書に関するお問合せ

日吉分館 電話：044-587-1491 ファックス：044-587-1494

日吉分館だより

8
月号

新型コロナウイルス感染拡大防止のため、予定していた講座やイベントが日程や内容の変更、または中止となる場合がございます。
ホームページのご確認や日吉分館までお問合せをお願いいたします。



《講座・イベントに参加されるみなさまへ》
・当日は必ずマスクの着用をお願いいたします。
・体調のすぐれない場合は、参加をご遠慮ください。
ご理解・ご協力のほど、よろしくお願い申し上げます。



☆日吉分館 市民エンパワーメント研修



子育てママを地域で応援!

～保育ボランティア講座～

地域の子育ての様子、子どもの見守り方を学んでみませんか?

- 日時 9月3日～10月1日 毎週金曜日 10時～12時
- 会場 日吉分館第3・4学習室
- 対象 関心のある方
- 定員 20名
- 参加費 無料
- 申込み 8月17日(火)
10時から日吉分館へ電話または来館にて【先着順】
- 主催 川崎市教育委員会



☆日吉分館 地域コミュニティ交流・学習事業

生涯学習体験教室 麦わら細工づくり

張り細工作りに挑戦してみませんか?

- | | | | |
|-----|---------------------------|------|---|
| ■日時 | 9月13日(月)
13時30分～15時30分 | ■参加費 | 無料(ただし材料費・保険料として400円) |
| ■会場 | 日吉分館第3・4学習室 | ■申込み | 8月17日(火)
10時から日吉分館にて電話または来館にて
受付【先着順】 |
| ■内容 | 張り細工づくり | ■主催 | 川崎市教育委員会 |
| ■講師 | 麦わら細工 麦人の会 | | |
| ■定員 | 15名 | | |



休館日 8月16日(月)、9月21日(火)