

# 幸市民館だより

## 10月号

**幸市民館**

〒212-0023 幸区戸手本町1-11-2 幸文化センター内

☎:044-541-3910 FAX:044-555-8224 ■E-mail: 88saisi@city.kawasaki.jp

**日吉分館**

〒212-0055 幸区南加瀬1-7-17 日吉合同庁舎3階

☎:044-587-1491 FAX:044-587-1494 ■E-mail: 88hiyosi@city.kawasaki.jp

**HP**

川崎市幸区のトップページを開き「くらしのガイド」の一番下にある「市民館」からご覧ください。→



新型コロナウイルス感染拡大防止のため、予定していた講座やイベントが日程や内容の変更、または中止となる場合がございます。  
ホームページのご確認や幸市民館までお問合せをお願いいたします。



### 《講座・イベントに参加されるみなさまへ》

- ・当日は必ずマスクの着用をお願いいたします。
  - ・体調のすぐれない場合は、参加をご遠慮ください。
- ご理解・ご協力のほど、よろしくお願い申し上げます。



### ☆シニアの社会参加支援事業

#### シニアライフ講座

## いつもの暮らしに輝きを

心の豊かさを育む「幸福学」、コミュニケーションやスマートフォンの基礎知識についての学習、日本語によるオンライン異文化交流の体験等を通じてより豊かに充実した生き方について考えます。

- |     |   |      |  |
|-----|---|------|--|
| ■日時 | 11月14日(日)、21日(日)、28日(日)、12月5日(日)、11日(土) 主に10時~12時 全5回   | ■対象  | 50歳以上の関心のある方で、Wi-Fiに接続可能なスマートフォンをお持ちの方                                 |
| ■会場 | 幸市民館  | ■参加費 | 無料   |
| ■内容 | ・「幸福学」から学ぶ幸せのつくり方(第1回・公開講座)<br>・生活を豊かにするコミュニケーション術<br>・スマートフォンの基礎知識と便利な使い方<br>・日本語での異文化交流体験アプリを使おう など | ■申込  | 10月15日(金)10時から、幸市民館へ電話、来館にて【先着順】<br>※第1回目(10月17日)の申し込みは、10月17日(日)10時から |
| ■定員 | 20人   | ■主催  | 川崎市教育委員会   |

### ☆シニアの社会参加支援事業

#### ~公開講座~

※上記の講座「いつもの暮らしに輝きを」の第1回目(10月17日)のみの参加の講座です。

#### シニアライフ講座

## 「幸福学」から学ぶ幸せのつくり方

日本の「幸福学」研究の第一人者の慶應義塾大学大学院教授の前野隆司先生をお迎えして、「幸せのつくり方」について考えます。心豊かに幸せに暮らすためのヒントを一緒に学びませんか?

- |     |                      |      |                                  |
|-----|----------------------|------|----------------------------------|
| ■日時 | 11月14日(日)<br>10時~12時 | ■定員  | 20人                              |
| ■会場 | 幸市民館                 | ■参加費 | 無料                               |
| ■講師 | 慶應義塾大学大学院 教授 前野 隆司   | ■申込  | 10月17日(日)10時から、幸市民館へ電話、来館にて【先着順】 |
| ■対象 | 50歳以上で関心のある方         | ■主催  | 川崎市教育委員会                         |

**お知らせ**
**休館日** 10月18日(月)、11月15日(月)

## ☆ふれあいネット「団体登録」の廃止について

令和4年4月から

ふれあいネットでの  
施設予約がすべて  
個人登録での  
申込となります

令和4年4月1日から、「団体登録」を廃止し、施設の抽選や予約は「個人登録」での申込みとなります（野球場及び直接抽選対象施設を除く）。

詳細は、市ホームページ又は各施設窓口で配布しているチラシをご覧ください。

■問合せ先 ふれあいネット運用センター 電話：044-741-3345

**1** ▶抽選申込・随時予約の取扱いについて  
令和4年3月までに抽選・随時予約の申込を行う場合は、従来どおりの方法でお申込みください。

令和4年4月以降の抽選・予約申込については、団体登録ではお申込みできなくなりますので、個人登録でお申込みください。

**2** ▶令和4年3月までに団体登録で申込んだ予約について  
令和4年3月までに団体登録で申込のあった予約は、令和4年4月以降もそのまま有効です。予約情報については、令和4年9月30日までふれあいネットで確認できます。

**3** ▶団体登録の更新手続きについて  
令和3年4月1日から令和4年3月30日の期間に有効期限を迎える団体登録については、令和4年3月31日まで有効期限を延長します。上記の期間中に有効期限を迎える場合は、更新手続きの必要はありません。

## ☆工事にともなう一部業務停止について

幸文化センター（幸市民館・幸図書館）では、今年度（令和3年度）に大ホール舞台床改修工事等のため、以下の期間で、市民館の貸館業務の一部（大ホールなど工事エリアの施設利用）を休止する予定です。



【工事の実施期間】 令和3（2021）年11月～令和4（2022）年2月

【休止予定の施設】 大ホール・リハーサル室・楽屋

※上記以外の施設につきましては、ご利用いただけますが、工事に伴い騒音や振動が発生することが予想されますので、支障のある方はご利用をお控えいただくようお願いいたします。



## ☆幸市民館の一部貸出停止について（ワクチン接種関連）

新型コロナウイルスワクチン接種会場として、一部施設の貸出を停止しています。ご利用の皆様には大変ご迷惑をおかけいたしますが、ご理解のほどお願い申し上げます。

【貸出停止施設】

第1会議室・第2会議室・第3会議室・  
児童室・市民ギャラリー・談話コーナー

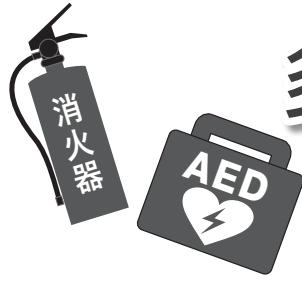
【貸出停止期間】

令和4年（2022年）3月31日まで

※なお、貸出停止の施設や期間は変更になることがあります。



☆幸区多文化共生推進事業



# 多文化防災訓練

消火器の使い方や地震の揺れなどを体験して、  
地震や火事の時の準備をしましょう!



■にちじ 11月20日(土) 10時~12時

■かいじょう 幸市民館

■ないよう やさしい日本語で話します  
・地震体験(地震で家が揺れるのを体験します)  
・消火器の使い方・救急車の呼び方  
・AEDの使い方 など

■たいしょう 関心のある方

■にんずう 20人程度  
(外国人市民10人程度・日本人10人程度)

■さんかひ 0円(無料)

■もうしこみ 11月5日(金)17時まで、幸市民館へ電話、  
ファックス、幸市民館ホームページ・来館にて【抽選】。ファックスの場合は、①名前  
②住所 ③電話 ④メールアドレス ⑤言語  
(外国人市民の方のみ)複数言語が出来る  
場合は全部お書きください。

■しゅさい 幸区多文化共生推進事業実行委員会  
川崎市(幸区役所)

★地域の寺子屋事業

## 地域の寺子屋事業 コーディネーター養成講座

小学校を中心に実施されている「地域の寺子屋事業」でのコーディネーターを養成する講座です。  
是非地域の小・中学校で「学習支援」や「体験活動」を実施しましょう!

■日 時 令和4年1月12日(水)~2月2日(水)〈全5回〉  
1月12、26日、2月2日(水) 14時~16時  
1月20日(木) 14時~16時  
1月22日(土) 10時~12時

■会 場 教育文化会館、旭町小学校、幸市民館 ほか

■内 容 地域の寺子屋事業の目的とは? / 旭町小学校  
寺子屋の学習支援の見学 など  
(詳細はチラシをご覧ください)

■対 象 関心のある方

■定 員 20人

■参加費 無料

■申 込 11月16日(火)10時から教育文化会館へ  
電話(044-233-6361)または来館にて  
申込み【先着順】



## 幸図書館のお知らせ

○大人のための朗読会

江戸川乱歩「人でなしの恋」、平岩弓枝「梅一輪」、小川未明「幾年もたった後」などの文学作品を朗読します。

日 時 令和3年10月30日(土) 13時30分~15時  
(13時15分開場)

会 場 幸市民館 音楽室

対 象 高校生以上向け

出 演 朗読グループ レザミ

定 員 15人

申 込 10月15日(金) 9時30分より幸図書館相談カウ  
ンターまたは電話で受付。



●休館日… 10月18日(月)  
11月15日(月)~11月19日(金)  
※返却ポストはご利用いただけません。

## 日吉分館だより

10  
月号

新型コロナウイルス感染拡大防止のため、予定していた講座やイベントが日程や内容の変更、または中止となる場合がございます。  
ホームページのご確認や日吉分館までお問合せをお願いいたします。



《講座・イベントに参加されるみなさまへ》  
・当日は必ずマスクの着用をお願いいたします。  
・体調のすぐれない場合は、参加をご遠慮ください。  
ご理解・ご協力のほど、よろしくお願い申し上げます。



☆日吉分館地域コミュニティ交流・学習事業

## オータムミュージックフェア

パーカッション(打楽器)を聴いて、深まる秋を感じてみませんか。



- |      |                                      |      |  |
|------|--------------------------------------|------|--|
| ■日 時 | 11月13日(土)<br>15時30分～17時00分(開場15時00分) | ■定 員 | 30人                                    |
| ■会 場 | 日吉分館第3・4学習室                          | ■参加費 | 無料                                     |
| ■出 演 | パーカッション デュオ ドラパン                     | ■申 込 | 10月19日(火)10時から日吉分館にて<br>整理券を配布します【先着順】 |
| ■対 象 | 関心のある方                               | ■主 催 | 川崎市教育委員会                               |

## 日吉分館(図書館)のお知らせ

## おはなし会

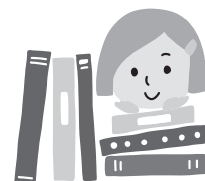
## ストーリーテリング

## ○秋のおはなし会

日 時 10月16日(土) 11:00～12:00  
会 場 日吉分館 第3・4学習室  
出 演 語りの会日吉  
演 目 三枚のお札、聞き耳ずきん

## 気軽に聴ける朗読会

日 時 11月2日(火) 10:30～12:30  
会 場 日吉分館 第3・4学習室  
出 演 やまぶきの会  
演 目 「デューク」(江國香織/作)  
ほか



## ○未就学児向け

日 時 10月28日(木) 11:00～11:30  
会 場 日吉分館 第2学習室  
出 演 語りの会日吉

●休館日…10月18日(月)、11月15日(月)  
※返却ポストはご利用いただけません。

図書に関するお問合せ

日吉分館 電話:044-587-1491 ファックス:044-587-1494

お知らせ

休 館 日 10月18日(月)、11月15日(月)