

幸市民館だより

10月号

幸市民館

〒212-0023 幸区戸手本町1-11-2 幸文化センター内
☎:044-541-3910 FAX:044-555-8224 ■E-mail: 88saisi@city.kawasaki.jp

日吉分館

〒212-0055 幸区南加瀬1-7-17 日吉合同庁舎3階
☎:044-587-1491 FAX:044-587-1494 ■E-mail: 88hiyosi@city.kawasaki.jp

HP

川崎市幸区のトップページを開き「くらしのガイド」の一番下にある「市民館」からご覧ください。→



新型コロナウイルス感染拡大防止のため、

予定していた講座やイベントが日程や内容の変更、または中止となる場合がございます。ホームページのご確認や幸市民館までお問合せをお願いいたします。



講座・イベントに参加されるみなさまへ

・当日は必ずマスクの着用をお願いいたします。
・体調のすぐれない場合は、参加をご遠慮ください。
ご理解・ご協力のほど、よろしくお願い申し上げます。



☆幸区御幸公園梅香事業

「成島柳北と小向梅林」講演会

観梅の場所として小向を世に広め、幸区の名前の由来にも関わってくる「幸区の恩人」成島柳北氏をテーマにした歴史講演会です。幸区にかつてあった梅林を通して、幸区の歴史を紐解きます。

- 日時 12月4日(日) 14時～16時
- 会場 幸市民館 第2・3会議室
- 内容 成島柳北氏と小向の梅林を通して幸区の歴史を紐解きます。
- 対象 関心のある方
- 定員 30名
- 参加費 無料
- 申込 11月1日(火)午前10時から 電話、FAX、直接来館、もしくはホームページ内の入力フォームから(先着順)
- 主催 川崎市幸区役所

☆幸区多文化共生推進事業

多文化防災訓練

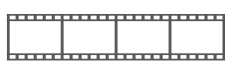
消火器の使い方などの防災体験を通して、地震や火事の時の準備をしましょう!

- にちじ 11月13日(日) 10:00～12:00
- かいじょう 幸市民館
- ないよう やさしい日本語で話します。
・地震体験(地震で家が揺れるのを体験します)
・消火器の使い方 ・救急車の呼び方
・AEDの使い方 など
- たいしょう 関心のある方
- にんずう 20人程度(外国人市民10人程度・日本人10人程度)
- さんかひ 0円(無料)
- もうしこみ 10月18日(火)10時から、幸市民館へ電話、ファックス、幸市民館ホームページ・来館にて【先着順】ファックスの場合は、①名前 ②住所 ③電話 ④メールアドレス ⑤言語(外国人市民の方のみ)複数言語が出来る場合は全部お書きください。
幸区多文化共生推進事業/川崎市(幸区役所)

お知らせ

休館日 10月17日(月)、11月21日(月)

☆市民エンパワーメント研修



動画クリエイター入門講座



テレビでみかけるアナウンサーさんたちが、実は動画の撮影や編集もしていることを知っていますか？そんな動画制作のプロフェッショナルであるアナウンサーを講師に迎え、動画の撮影・編集に使える知識や技術を学びます。「これから動画制作をはじめてみたい！」「もっと自分の動画を洗練させたい！」「動画で発信したいことがある！」この機会に幸市民館で一緒に学んでみませんか？

- 日 時 12月3日、10日、17日、令和5年1月7日、15日 全5回
土曜日10時～12時 ただし、最終日の1月15日は日曜日10時～12時です。
- 会 場 幸市民会館 第2・3会議室 ほか
- 内 容 iPadの操作、映像の撮り方、動画編集の仕方など
- 対 象 興味・関心のある方（スマートフォンやタブレット端末を使用します。）
- 定 員 10人
メールやインターネット検索等の基本的な操作がご自身で出来る方。）
- 参加費 無料
- 申 込 11月1日(火)10時から11月25日(金)17時まで、幸市民館ホームページにて【抽選】
抽選の結果、参加いただける方には11月30日(水)までにメールにてご連絡をいたします。
- 主 催 川崎市教育委員会
※詳細は、10月上旬のホームページをご覧ください。講座では幸市民館のタブレット端末(iPad)を使用します。



☆令和4年度 幸市民館 青少年教室事業



謎走中!



企画・運営に幸区の高校生が携わり、「地域のお兄さん、お姉さんと一緒に遊べる」イベントを幸市民館と一緒に考えました。第1弾は小学6年生を対象に開催されます。みんなで力を合わせて謎を解き明かし、ハンターを打ち倒そう！

- 日 時 11月26日(土)
【第1部】 9時30分～10時30分
【第2部】 11時00分～12時00分
【第3部】 13時00分～14時00分
雨天の場合は12月3日(土)に延期
- 定 員 60名(各回20名ずつ)
- 参加費 無料
- 申 込 10月11日(火)10時から11月11日(金)17時まで
チラシに記載されているQRコード、もしくはホームページ内の入力フォームから(定員を大きく超える場合は抽選となります)
- 会 場 幸区役所 ゆめ広場
- 内 容 ハンターから逃れながら謎を解け！
- 主 催 川崎市教育委員会
- 対 象 主に幸区の小学6年生、及び同世代の方

☆令和4年度 幸市民館 青少年教室事業

謎走中!高校生ボランティア募集

イベント当日の運営スタッフを募集します。参加していただいた方にはボランティア証明書をお渡しします。



- 日 時 11月26日(土)
8時30分～16時頃まで
雨天の場合は12月3日(土)に延期
- 定 員 20名程度 1日参加、午前のみ参加など、参加の仕方も自由です(ただし、応募人数により調整をお願いする場合があります)
- 会 場 幸区役所 ゆめ広場
- 参加費 無料
- 内 容 イベント当日の運営をお願いします。
ハンター役やナレーション役などから、やりたいことを選んで参加できます。
- 申 込 10月11日(火)10時から11月11日(金)17時まで
チラシに記載されているQRコード、もしくはホームページ内の入力フォームから(定員を大きく超える場合は抽選となります)
- 対 象 主に幸区の高中生、及び同世代の方
- 主 催 川崎市教育委員会

☆幸区地域教育会議 2023 ニューイヤーフェスタさいわい

ニューイヤーフェスタ参加者募集

ダンスや歌などのパフォーマンスで新年をお祝いします。ステージ参加団体を募集します!

- 日時 2023年1月14日(土) 13時~16時(予定)
 - 会場 幸市民館 大ホール
 - 内容 ダンスや歌などを発表したいグループ(個人でも可)の募集
 - 定員 5団体 ■参加費 無料
 - 申込 11月4日(金)までに応募用紙を幸市民館へ提出(直接・郵送・メール)
 - 主催 幸区地域教育会議・川崎市教育委員会
- 応募用紙は幸市民館受付にあります。応募者多数の場合は選考

☆平和・人権・男女平等推進学習事業

平和と戦争について考える

~過去・現在・未来へつなぐ世界~

今年2月に起きたウクライナ緊急事態は、日本でも大きく報道され話題となりました。現状を知り、情報を整理し、平和や人権について考えを深めていくために、講義や施設見学など様々な方法によりアプローチしていきます。

- 日時 11月24日、12月1日、15日、令和5年1月12日、19日、26日 木曜日14時~16時(12月8日、22日、年末年始は除く) 全6回
- 会場 幸市民会館 第1会議室ほか
- 内容 初回はウクライナ避難民をはじめ世界的に人道支援を展開しているNPO法人事務局の方に現状を伺います。昭和の暮らし博物館(東京都大田区・要入館料)や川崎市民館への見学(解説付き・無料)も予定しています。専門家のほか日本在住のウクライナ人講師にも話を伺います。様々な角度から平和な社会実現のためにできることを考えてみませんか。
- 対象 興味・関心のある方
- 定員 20人
- 参加費 無料
- 申込 10月25日(火)10時から幸市民館へ電話または来館にて【先着順】
- 主催 川崎市教育委員会

幸図書館のお知らせ

11月6日は「かわさき読書の日」、10月30日~11月12日は「かわさき読書週間」です。

○10月のおはなし会
パネルシアターなど、趣向を凝らしたおはなし会です。大人の方もぜひご参加ください。

- 日時 10月28日(金) 15時30分~16時00分(開場15時15分)
- 会場 幸市民館(幸図書館と同じ建物) 2階 音楽室
- 対象 2歳以上向け
- 出演 幸えほんの会
- 定員 20名(先着順)
- 申込 10月14日(金)9時30分より 幸図書館相談カウンターまたは電話で受付(無料)

以下すべて申し込み不要です。直接会場へお越しください。

- エプロンおばさんの絵本の時間
乳児~幼児向けのおはなし会です。
- 日時 10月4日(火)、10月18日(火)、11月1日(火)、11月15日(火)、12月6日(火) 11時~11時30分
- 会場 幸市民館(幸図書館と同じ建物) 2階 和室
- 定員 親子5組(当日先着順)
- 出演 幸えほんの会

○大人のための朗読会
瀬戸内寂聴の「しだれ桜」、葉室麟の「鳳凰記」、中原中也の詩などを朗読します。

- 日時 11月5日(土) 13時30分~15時30分(開場13時15分)
- 会場 幸市民館(幸図書館と同じ建物) 2階 音楽室
- 対象 高校生以上
- 出演 朗読グループ レザミ
- 定員 20名(先着順)
- 申込 10月21日(金)9時30分より 幸図書館相談カウンターまたは電話で受付(無料)

○おはなしの時間
幼児~小学校低学年向けのおはなし会です。

- 日時 10月12日(水)、10月26日(水) 15時~15時30分
- 会場 幸図書館 児童コーナー
- 定員 14名(当日先着順)
- 出演 幸図書館職員

○おはなしワールド (外国語と日本語によるおはなし会)
今年は英語で絵本の読み聞かせを行います。

- 日時 11月26日(土) 14時~14時30分(開場13時45分)
- 会場 幸市民館(幸図書館と同じ建物) 2階 音楽室
- 対象 0歳以上向け
- 出演 国際子育てクラブ トントン
- 定員 20名(先着順)
- 申込 11月12日(土)9時30分より 幸図書館相談カウンターまたは電話で受付(無料)

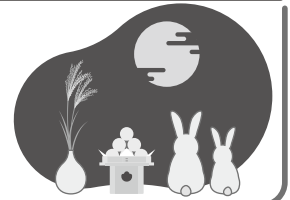
○学校図書館ボランティア活動紹介展示
幸区内の市立学校図書館で活動するボランティアを、手作りのパネルで紹介します。

- 期間 10月18日(火)~11月20日(日)
- 場所 幸図書館 児童コーナー

●休館日
<施設点検日>
10月17日(月)、11月21日(月)
<蔵書点検のための臨時休館>
11月7日(月)~11月11日(金)
※返却ポストはご利用いただけます。



日吉分館だより

10
月号

新型コロナウイルス感染拡大防止のため、

予定していた講座やイベントが日程や内容の変更、または中止となる場合がございます。

ホームページのご確認や日吉分館までお問合せをお願いいたします。

講座・イベントに
参加される
みなさまへ

- 当日は必ずマスクの着用をお願いいたします。
- 体調のすぐれない場合は、参加をご遠慮ください。

ご理解・ご協力のほど、よろしくお願い申し上げます。



☆令和4年 地域コミュニティ交流・学習事業②

オータム
ミュージックフェアスティールパンとギターの音色を聴きながら、
深まる秋を感じてみませんか。

- 日時 令和4年11月19日(土) 15時30分から17時00分
- 会場 日吉分館 第3・4学習室
- 内容 スティールパンとギターによる演奏会
- 出演 『なべとギターと。』
- 対象 関心のある方
- 定員 40人
- 参加費 無料
- 申込 10月18日(火) 10時から
日吉分館にて整理券を配布します【先着順】
- 主催 川崎市教育委員会



日吉分館(図書館)のお知らせ

おはなし会

絵本の読み聞かせ

○2～4歳向け

日時 10月3日(月) 11:10～11:30
11月14日(月) 11:10～11:30

会場 日吉分館第2学習室

出演 幸えほんの会

○4歳～小学校低学年向け

日時・会場 10月14日(金) 15:30～16:00
日吉分館第3・4学習室
11月25日(金) 15:30～16:00
日吉分館第2学習室

出演 幸えほんの会

ストーリーテリング

○未就学児向け

日時 10月27日(木) 11:00～11:40
11月24日(木) 11:00～11:40

会場 日吉分館第2学習室

出演 語りの会日吉

ストーリーテリング

秋のおはなし会

日時 10月22日(土) 11:00～12:00

会場 日吉分館 第3・4学習室

出演 語りの会日吉

演目 やせためんどり

はなたれ小僧さま

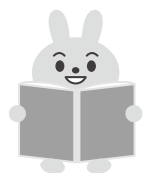
気軽に聴ける朗読会

日時 11月1日(火) 13:30～15:00

会場 日吉分館 第3・4学習室

出演 やまぶきの会

演目 「協力的な男」(星新一/作) ほか



●休館日…10月17日(月)、11月21日(月)

※返却ポストはご利用いただけません。

お知らせ

休館日 10月17日(月)、11月21日(月)