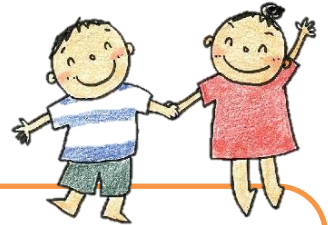


保育園で交流♪



いっしょにあそぼう！！

保育園で同じ年齢の子どもたちと一緒に
遊びや生活の体験をしてみませんか？



こんな方にオススメです！

- ・同じくらい年齢の子どもたちの遊びを知りたい、一緒に遊びたい
- ・食事の様子を知りたい、食事の悩みがある
…持参のお弁当（軽食）や 保育園での給食（有料）「親子でランチ」で一緒に食べる体験ができます
- ・子育てのヒントがほしい ・保育士、栄養士、看護師と話したいなど

【対象】

- ・未就学の子どもとその保護者
- 《ランチご希望の方》
- ・5か月～未就学児（有料）

【開催園】

高津区 公立保育園	住所・電話番号	
梶ヶ谷保育園	梶ヶ谷5-8-2	044-865-0355
津田山保育園(仮設園舎)	下作延5-3-11	044-888-5291
蟹ヶ谷保育園	蟹ヶ谷339	044-751-9040

【実施日】 令和8年5月～令和9年3月

【申込方法】 シモイク川崎（下記二次元コード）または、ご希望の園に電話、直接来園での申込も可能です

【申込み時間】 電話・来園の場合 午前9時～午後4時（月曜日～金曜日 土日祝日を除く）の時間をお願いします

【プログラム】

時間	活動	内容
9:00	ガイダンス	担当者から説明
9:15	交流保育	お子さんと同年齢のクラスで一緒に遊びましょう！
11:30～12:30頃		交流終了

【実際に交流した方の感想より】

- ★同じ年齢の子どもたちと触れ合えて良かったです。
- ★保育園の活動を体験できて楽しかったです。また遊びに来たいです。



【申込みはこちらの二次元コードより】

ぜひ遊びに来てくださいね！
保育園で待っています！！



シモイク川崎

検索

お申し込み後、保育園から連絡をさせていただきます

「シモイク川崎」の登録や利用は無料です

※裏面も必ず御確認ください



【持ち物】

- 着替え1組（上着、ズボン、肌着）
- 必要に応じてオムツ・おしり拭き
- 靴（年齢によって上履き）
- 帽子

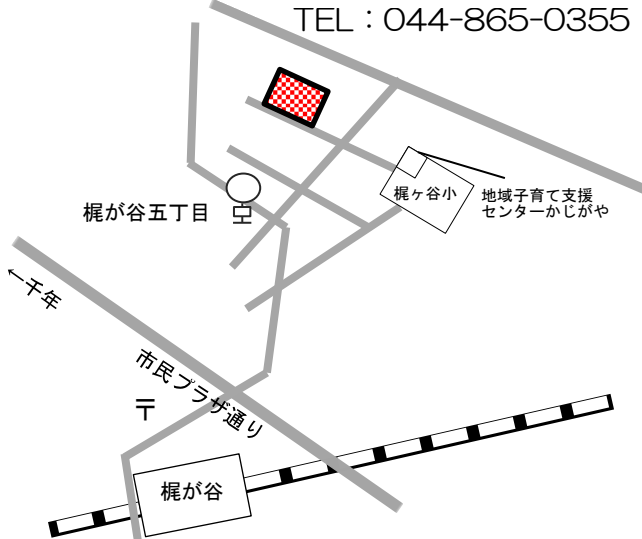
- コップ
- お茶やお水
- 手拭きタオル



※詳しくは保育園にお問合せください

梶ヶ谷保育園（梶ヶ谷5-8-2）

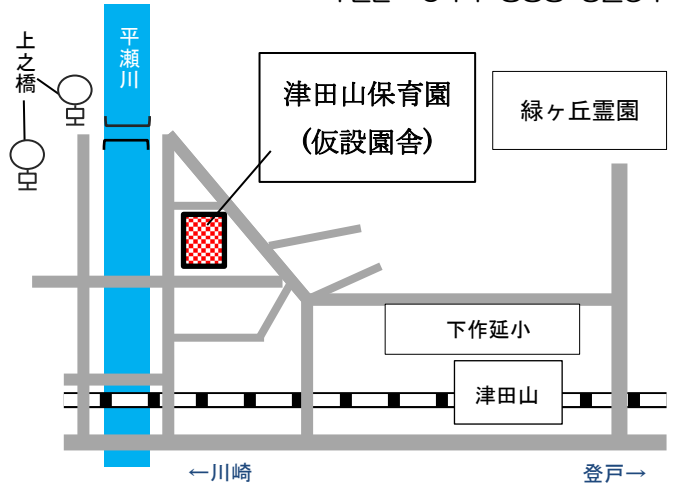
TEL：044-865-0355



- 東急田園都市線「梶ヶ谷駅」より徒歩20分
- 東急バス 梶ヶ谷駅発 鷺沼駅行き
「梶ヶ谷五丁目」下車 徒歩5分

津田山保育園（下作延5-3-11）

TEL：044-888-5291



- JR南武線「津田山駅」より徒歩8分
- 川崎市営バス
「上之橋」下車 徒歩3分

蟹ヶ谷保育園（蟹ヶ谷339）

TEL：044-751-9040



- 東急田園都市線「溝の口駅」・JR南武線「武蔵溝ノ口駅」
東急バス 溝の口駅南口発 蟹ヶ谷行「鷹巣橋」下車 徒歩7分
- JR南武線「武蔵新城駅」より
東急バス 新城駅前発 綱島行「鷹巣橋」下車 徒歩7分
- 東急東横線「元住吉駅」より
川崎市営バス 新城駅前行、蟹ヶ谷行
「子母口小学校校入口」又は「明津」下車 徒歩5分

【お申込みの前にご確認ください】

- *感染症の流行や悪天候等により、やむを得ず中止になる場合もあります。その場合には保育園から連絡いたします。
- *当日の朝は検温してきてください。
- *体調不良等により参加できない場合には保育園にご連絡ください。
- *交流中は写真の撮影はできませんので、ご了承ください。
- *交流中の事故や怪我につきましては自己責任となります。
- *申込の際にお伺いする住所、氏名、電話番号等の個人情報、「交流保育」以外には使用しません。

こども未来局保育・子育て推進部

高津区保育総合支援担当

（高津区役所 保育所等・地域連携担当）

TEL 044-861-3372

問合せ：月～金曜日（祝日除く）8時半～12時 13時～17時