

# 多摩区 地域子育て情報BOOK

このガイドブックは、妊娠期から就学前後までの、多摩区内の子ども・子育て支援に関するさまざまな情報を集め、テーマごとに紹介したものです。

多摩区には、公的機関だけでなく、地域団体やNPOなど、たくさんのひとびとからなる子育て支援のネットワークがあり、その地域情報なども掲載しています。

多摩区のホームページでこのガイドブックのデータ版を公開(毎年更新)しています。  
<https://www.city.kawasaki.jp/tama/category/98-3-1-1-0-0-0-0-0-0.html>

多摩区地域子育て情報 BOOK

で検索!

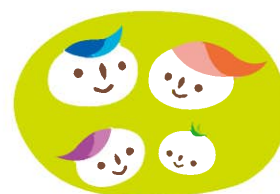


市の制度などについては、「かわさきし子育てガイドブック」に詳しく載っていますので、ご覧ください。

<https://www.city.kawasaki.jp/kurashi/category/17-2-26-0-0-0-0-0-0-0.html>



多摩区役所1F地域みまもり支援センター(福祉事務所・保健所支所)、B1F図書館、1Fアトリウム、2F市民館受付前には、地域子育て支援センターなど各施設の行事や地域の催しを案内するチラシ棚があります。ぜひご利用ください。



## ご注意

- ・情報は令和5年8月1日現在のものです。  
事業や催しの開催状況、日程などが変更になっている場合があります。ご了承ください。
- ・夜間・祝日・年末年始など、施設への来所や電話でのお問い合わせができない日、時間帯がありますので、ご注意ください。
- ・**地域情報**と表示してあるものは、地域の各団体や企業などがおこなっている活動について、概要や連絡先などを掲載しているものであり、ご利用やご契約などにおいて川崎市が責任を負うものではありません。ご利用にあたっては、必ず主催の各団体・企業に直接お問い合わせください。