

多摩 市民館だより

第332号

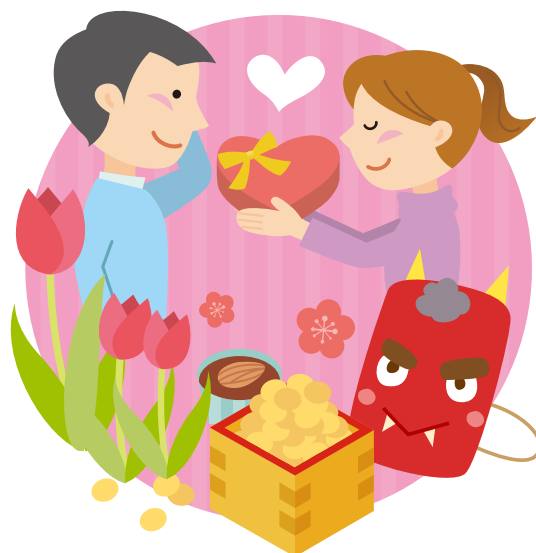
発行日 令和8年2月1日

2月から3月の休館日

休館日：2月16日(月)、2月21日(土)、3月16日(月)

利 用：9時～21時、受付時間：8時30分～21時

休館日：毎月第3月曜日(休日と重なる場合は当該日直後の休日でない日)



申込・問合せ：川崎市多摩市民館

〒214-8570 川崎市多摩区登戸 1775-1

☎044-935-3333 FAX 044-935-3398



課題別連携事業

主催：たま学びのフェア2026実行委員会、川崎市教育委員会

たま学びのフェア 2026

学びあい

出会い

ふれあい

多摩区内で活動する学習サークルや団体が、その活動を
紹介し、交流しながら、仲間を増やして活性化することで、
「学びあう地域社会」になることを目指して開催します。
詳しくはたま学びのフェアのプログラムをご覧ください。

開催日 3月14日(土)、15日(日)

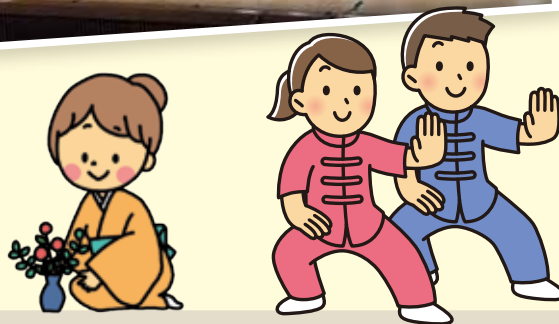
時 間 10時～16時

会 場 多摩市民館・多摩市民館ホール

問合せ先 多摩市民館



市民館ホームページ



ギャラリーたまゆら

地域の方が作製した、絵画、工芸、書、写真などの
作品を展示します。開催期間中、ご自由にご覧いた
だけます。

開催期間 3月13日(金)～18日(水)
※休館日の16日を除く

時 間 10時～16時

会 場 多摩市民館2階「多摩市民ギャラリー」

問合せ先 多摩市民館

こんにちは!

多摩市民館指定管理者「市民・まんなか」です

4月1日から指定管理者による運営が始まります

4月から多摩市民館は指定管理者「市民・まんなか」(代表団体:NPO法人エンツリー、構成団体:NPO法人ぐらすかわさき、株式会社プレルーディオ)が運営します。

指定管理者の紹介ブースを設けます

構成団体や今後の取組等について紹介します。
楽しい工作コーナーもつくります。
ぜひお立ち寄りください。

日時 3月20日(金)~3月25日(水)10時~17時
場所 多摩市民館2階市民ギャラリー

こんにちは!
「市民・まんなか」です。

これまでの多摩区での活動や
ネットワークを活かしながら、
多様な人々が出会い、
つながることができる市民館を
市民の皆様とともに
作っていきたいと考えております。
ぜひお気軽に市民館へお越しください!

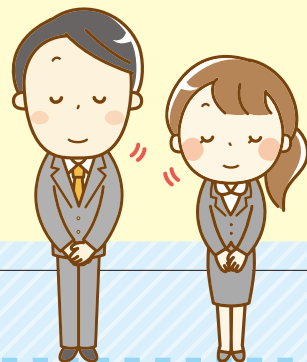
施設利用料のお支払い方法について

4月1日以降の利用分から、お支払いは窓口での前納に変わります。

- ☐ 施設利用料は利用日当日までのお支払いとなります。
- ☐ 窓口にて現金またはキャッシュレス決済をご利用ください。
※これまでの納入通知書払い、口座振替払いはご利用できません。

詳細は後日ホームページなどでお知らせします。

問合せ先 多摩市民館



課題別連携事業

第25回 多摩ふれあいまつり ボランティア募集

6月21日(日)開催『多摩ふれあいまつり』の前日・当日ボランティアを募集します。「わたしとあなたとこの街と」をテーマに、障害のある人や支援団体が日ごろ地域で行っている活動に関する情報を発信し、「バリアフリーのまちづくり」に対する理解と啓発を目指して開催しています。一緒におまつりを盛り上げていきませんか?たくさんの方のご応募をお待ちしています!

主催:多摩ふれあいまつり実行委員会、
たまわかくさ



日時 6月20日(土)13時~16時(予定)/前日準備
6月21日(日)8時半~17時(予定)/当日
時間 詳しくは多摩区福祉協議会へお問合せください
会場 多摩市民館ほか
対象 高校生以上の関心のある方
申込方法 電話、ファクス【事前申込制】
申込必要事項 住所、氏名、電話番号
申込・問合せ先 多摩区社会福祉協議会
電話 044-935-5500 FAX 044-911-8119

『多摩市民館青年教室』 ボランティア募集

知的障がい者のみなさんと一緒に活動して下さるボランティアさんを募集しています。資格等は必要ありません。一緒に交流したいと思って下さる方は、多摩市民館「青年教室」担当あてご連絡ください。

開催期間 5月～3月(8月は活動なし)
開催日 月1回程度 土曜日に開催
時間 10時～15時 会場 多摩市民館ほか
申込方法 来館、電話 申込・問合せ先 多摩市民館



主催:多摩区文化協会

文化教室「春をいける」

色鮮やかな春の花を生けましょう。出来上がった作品は器ごとお持ち帰りいただきます。プレゼントにも最適です。



講師 ①本多洋子(池坊) ②折田美豊(小原流) ③長澤麗紫(草月流)
開催日 3月8日(日)
時間 ①10時半～11時半 ②13時～14時 ③14時半～15時半
会場 多摩市民館 実習室
対象 おとなから小学生まで(3年生以下は保護者同伴)どなたでも
定員 各7人(計21人)
受講料 各1500円
申込日時 2月20日(金)必着
申込方法 往復はがき
申込必要事項 〒・住所・氏名・電話番号・学年(こども)・希望のコース(複数の場合は希望順も)
申込・問合せ先 多摩市民館内「文化協会 春をいける」係
その他 抽選、定員に満たない場合は引き続き先着順で受け付けます

生涯学習交流集会

多摩区文化協会

共催:川崎市・川崎市教育委員会

春の多摩区文化祭 バレエコンサート

区内で活動中のクラシックバレエ・モダンダンス等。市民芸術祭参加作品も再演します。バレエが初めての方にも見やすいプログラム編成です。



開催日 4月26日(日)
時間 Aプロ12時開演 Bプロ15時開演(2回公演)
会場 多摩市民館 大ホール
対象 どなたでも
定員 各900名
受講料 無料
申込締切 4月6日(月)必着
申込方法 往復はがき
申込必要事項 代表者の〒・住所・氏名・電話番号・希望人数(3人まで)・全員の氏名・希望の時間
申込・問合せ先 多摩市民館内「文化協会 バレエコンサート」係
その他 抽選



令和7年度
優良PTA表彰受賞
おめでとうございます!

川崎市立中野島小学校PTA
神奈川県教育委員会表彰 受賞

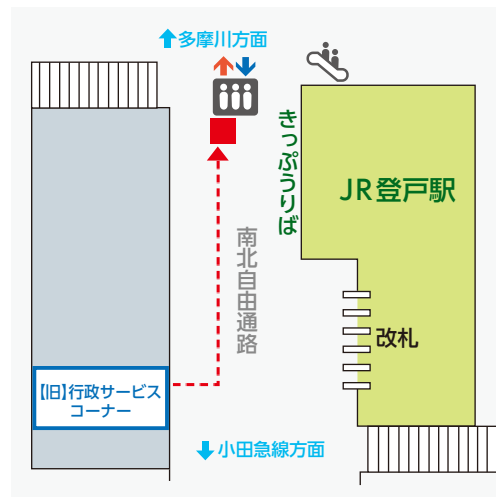
優良PTA表彰は、PTA本来の目的、性格に照らし、優良な実績を上げているPTAを表彰する制度です。

JR南武線登戸駅

図書返却ボックス移設のお知らせ

登戸行政サービスコーナー内に設置されていた図書返却ボックスを、南武線登戸駅南北自由通路に移設しました。
川崎フロンターレのご協力により、ラッピングを施していただきました。
年末年始を除き、24時間ご利用いただけるようになったため、通勤、通学時などの際にぜひ、ご活用ください。

問合せ先 多摩図書館 電話 044-935-3400



教育を語るつどい 多摩区の教育を語る1DAY

主催:多摩区地域教育会議

講演や映画を通じて、一緒に子育てについて考えましょう。

令和8年2月28日(土) 多摩市民館3階 視聴覚室

第1部 9時30分～:講演会・意見交換会 知ろう!語ろう!子供の権利・学校のこと
第2部 13時15分～:上映会・意見交換会 映画「小学校～それは小さな社会～」

講師	第1部 特定非営利活動法人教育活動サポートセンター田中真喜男氏(元校長) 第2部 映画:「小学校～それは小さな社会～」
開催日	2月28日(土)
会場	多摩市民館3階視聴覚室
定員	40名
保育	なし
申込方法	HPからフォーム
申込・問合せ先	多摩市民館内「多摩区地域教育会議教育を語るつどい実行委員会」
時間	第1部 9時30分 第2部 13時45分
対象	関心のある方
受講料	無料
申込日時	2月1日(日)10時～
申込必要事項	名前、連絡先



市民館ホームページ

川崎市立多摩図書館(多摩区総合庁舎地下1階)

問合せ先 **044-935-3400**

開館日・時間 月曜日～金曜日 9時30分～19時
土・日・祝休日 9時30分～17時

休館日 毎月、第3月曜日が休館日です(施設点検日)。
祝日・国民の休日に当たる場合は開館し、直後の平日を休館します。

2月から3月までの休館日 2月16日、2月21日、3月16日

多摩市民館だより

多摩市民館

検索

発行日 令和8年2月1日

発行 川崎市多摩市民館

〒214-8570 川崎市多摩区登戸 1775-1

☎ **044-935-3333**

多摩区総合庁舎への交通案内

●多摩市民館(多摩区総合庁舎2階～5階)

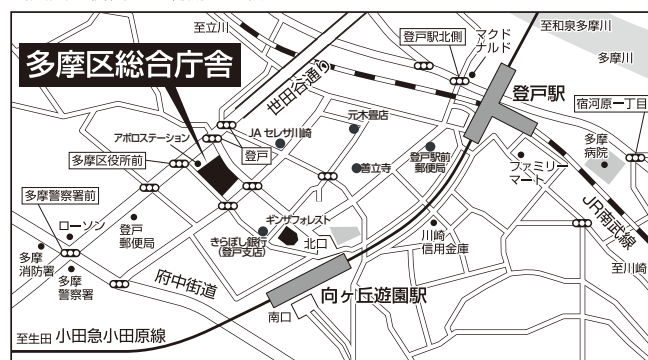
●多摩図書館(多摩区総合庁舎地下1階)

JR南武線登戸駅から徒歩10分

小田急線向ヶ丘遊園駅北口から徒歩5分

★市民館・図書館専用駐車場はございません。

公共交通機関のご利用をお願いいたします。



●感染症対策にご留意ください。また、発熱、体調不良等の場合は来館をご遠慮ください。

★次回の市民館だよりは、令和8年3月31日発行予定です。