

6月号

たまたま

水と緑と学びのまち

区版

発行: 多摩区役所

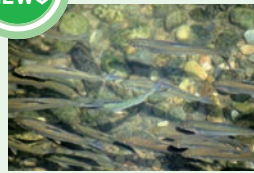
〒214-8570 多摩区登戸1775-1

総合案内 ☎044-935-3113

編集: 多摩区役所企画課 (☎935-3147 FAX935-3391)

写真 NEWS

アユ釣り解禁



全国の清流で解禁になるアユ釣り。多摩川でも、6月1日に解禁されます。

2015(平成27)年 6月1日 発行

多摩区統計データ (平成27年5月1日現在)

人口 21万4,511人

世帯数 10万6,424世帯

バリアフリー わたしとあなたとこの街と

6月21日

第15回 多摩ふれあいまつり

どんな体験ができるかな?

ファッションショーもあるみたい

子どもも楽しめそうね

区内の福祉活動グループ、福祉に関心のある人たちが、さまざまな体験コーナー、スタンプラリーなどの催しを行います。

場所 多摩市民館、区役所1階アトリウム (詳細は右表参照)

多摩市民館 ☎935-3333、FAX935-3398。多摩区社会福祉協議会 ☎935-5500、FAX911-8119



毎年多くの人でにぎわいます

10時～15時(大ホールは15時半まで)

階	会場	内容
1	アトリウム	陶芸マグネットの絵付け体験、ビーズ製品製作体験、オリジナルTシャツ作り体験、はた織り体験、プレスレット作り体験、チャイム演奏体験、活動紹介、施設紹介、自主製品展示販売他
	外(広場側)	起震車による地震体験(10時～12時)。*雨天中止
2	大ホール	東京交響楽団員による弦楽四重奏コンサート(左囲み記事参照)、参加団体によるイベント(13時半～15時)、お楽しみ抽選会
	大ホールホワイエ	マグネット・ヘアゴム作り体験、活動紹介、自主製品展示販売他
3	大会議室	健康体操(10時15分～11時15分。当日先着50人に飲み物をプレゼント)、手話コーラス(11時半～12時半)、ふれあいコンサート(13時～14時)、ユニバーサルファッションショー(14時10分～15時)他
	視聴覚室	手作り体験「小物入れポーチを作ろう!」(10時～12時、当日先着30人)、介護服展示他
	体育室	バルーンアート、折り紙、自主製品展示、活動紹介他
4	第1会議室	防犯についての展示・製品紹介、高校生による車いすメンテナンス(当日先着10人)、活動紹介他
	第6会議室	魚釣りゲーム、活動紹介他
5	実習室	マッサージサービス(10時～13時)、点字体験(10時～12時、13時～14時半)、日常生活用具の紹介他
	第1・2学習室	楽しい手作り体験(10時～14時半、当日先着20人)、面白カラーセラピー(10時～14時、当日先着20人)、自主製品展示販売、活動紹介他

*材料費が必要な催し物もあります。詳細はお問い合わせください

みんなでコンサート 歌って、踊って、楽しんで♪

15回目の開催を記念して、東京交響楽団のメンバーによる弦楽四重奏をお届けします。すてきな音色を子どもと一緒に楽しみませんか。

日時 6月21日(日)11時～12時(開場10時半)

場所・定員 多摩市民館大ホール・当日先着900人

出演 田尻順、土屋杏子(バイオリン)、大角彩(ビオラ)、伊藤文嗣(チェロ)

多摩市民館 ☎935-3333、FAX935-3398

東京交響楽団がやって来る!



田尻順

土屋杏子

大角彩

伊藤文嗣

子ども夏休みイベント 先取り情報

夏休みワークショップ

「絵本の読み聞かせ」にチャレンジ!

体験する!

好きな絵本を小さい子どもたちの前で読んでみませんか。読み聞かせの基礎から実際のおはなし会まで体験できます。

日時 ①7月23日(木)14時～16時半 ②7月24日(金)9時～12時 ③7月25日(土)9時半～13時

*①②読み聞かせの基礎と練習 ③おはなし会(3～6歳向け)

場所 多摩図書館整理室他

対象 小学5年～高校生(全日参加できる人)

定員 8人

申込 6月23日10時から直接か電話で多摩図書館 ☎935-3400、FAX935-3399。[先着順]

保育園のプール開放

親子でビニールプール、たらいを使った水遊び、幼児用プールなどが楽しめます。

日時 7～8月の午前中(不定期)。雨天中止 *詳細は各園にお問い合わせください

場所 生田、南生田、東中野島、土洲の各保育園

対象 区内在住の就学前の子どもと保護者(幼児用プールは3歳以上)

申込 園希望する保育園に事前に電話で(下表参照)

保育園名	☎・FAX
生田保育園	966-2502
南生田保育園	954-7575
東中野島保育園	922-8173
土洲保育園	933-8942

遊ぶ!



学ぶ!

夏休み子ども体操教室

楽しくマット運動、跳び箱などの練習ができる体操教室の参加者を募集します。

日程 7月21日(火)～23日(木)全3回

場所 市多摩スポーツセンター

定員 各コース30人(全回参加できる人)

クラス名	対象	時間	参加費
Aクラス	年中・年長	9時半～10時半	2,500円
Bクラス	小学1～2年生	10時40分～12時	3,000円
Cクラス	小学3～6年生	12時45分～14時05分	3,000円
S.Pクラス ※バック転教室	小学3～6年生	14時20分～15時50分	4,500円

6月20日(必着)までにハガキ持参か往復ハガキに希望クラス、参加希望者の住所、氏名、ふりがな、性別、学年、電話番号を記入し〒214-0008多摩区菅北浦4-12-5川崎市多摩スポーツセンター。[抽選] ☎946-6030、FAX946-6032

★健康づくりをしよう★

いこい元気広場

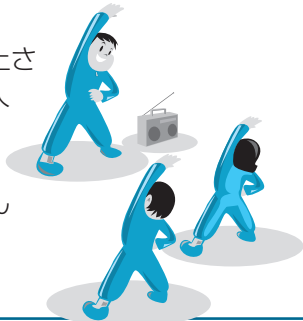
いこいの家で専門指導員による体操とミニ講座を行っています。楽しく健康づくりをしませんか。

日時・場所 各会場毎週1回(1回あたり約90分)

会場	曜日	時間
南菅	火	13時半～15時
菅	水	13時半～15時
錦ヶ丘	金	10時～11時半
枳形	水	10時～11時半

会場	曜日	時間
長尾	火	10時～11時半
中野島	木	13時半～15時
登戸	月	10時～11時半

対象者 市内在住65歳以上の人、医師から運動を禁止されていない人、要介護1～5の認定を受けていない人
利用期間 参加後6カ月間利用可
持ち物 タオル、飲み物、動きやすい服装で
定員 20人。原則、以前参加した人は参加できません
 川崎YMCA ☎932-2031。
 区役所地域保健福祉課 ☎935-3294、FAX935-3276



働き盛り・子育て世代の運動体験講座「バランスボールエクササイズ」

生活習慣病予防のために、健康運動指導士から自宅でする運動を学びます。

日時 6月25日(木)10時～11時半

場所 区役所1階講堂

対象・定員 おおむね20～40歳代の区内在住15人。※保育希望の場合は要相談

持ち物 飲み物、タオル、動きやすい服装・靴で

申込 6月15日から直接か電話で区役所地域保健福祉課 ☎935-3294、FAX935-3276。[先着順]

多摩区健康ウオーク体験教室 番外編 「ウォーキングで脳も身体も健康になろう」

認知症予防などウォーキングの健康効果について学びませんか。
日時 7月8日(水)13時半～15時半

講師 高橋宏行(横浜新都市脳神経外科病院 理学療法士)

場所 区役所1階講堂

対象・定員 ウォーキングを始めた人、40人

持ち物 飲み物、筆記用具、タオル、動きやすい服装で

申込 6月15日から直接か電話で区役所地域保健福祉課 ☎935-3294、FAX935-3276。[先着順]

区のお知らせ掲示板

申し込み方法は市版5面参照

◆多摩市民館

〒214-8570多摩区登戸1775-1
 電話 ☎935-3333、FAX935-3398

◆100人いれば100通り～支援が必要?それとも個性?

落ち着きがない、話がうまくかみ合わないなど、ちょっと気になる子どもの悩みや経験を一緒に話し合い、理解から始めませんか。7月9日～10月29日(7月23日、30日、8月中、9月24日は除く)の木曜、10時～12時、全10回。多摩市民館で。小・中学生の保護者20人。1,000円(保険料など)。申込 6月16日10時から直接か電話で。[先着順]

◆アンサンブルでまちづくり 楽器演奏者募集

演奏活動を通して、仲間づくり・地域活動に取り組んでみませんか。7月～28年3月、主に土曜か日曜、全12回程度。多摩市民館などで。18歳以上20人。楽譜代など実費負担あり。申込 6月30日(消印有効)までに市民館などで配布中の申込書を直接か郵送で。[選考]

◆「ちっちゃい演劇フェスティバルvol.7」参加者募集

演劇や朗読などの表現活動をしている人たちの交流や発表の場です。15分以内で日頃の活動成果を発表できます。12月12日(土)、13日(日)、13時～16時半。多摩市民館大会議室他で。10組程度。申込 7月16日(消印有効)までに市民館、図書館で配布中の申込書を直接か郵送で。[選考]

◎区役所企画課

〒214-8570多摩区登戸1775-1
 電話 ☎935-3147、FAX935-3391

◎区役所ゴーヤのカーテン大作戦 ボランティア募集

一緒に区役所のゴーヤを育ててみませんか。省エネ、植栽などに

関心のある区民10人程度。申込時、直接、電話、FAXで。[選考]

▼多摩老人福祉センター

〒214-0012多摩区中野島5-2-30
 電話 ☎935-2941、FAX935-5024

▼ニューサマーコンサート

ボーカルアンサンブルとピアノ演奏。出演はリモーネ。「サンタルチア」「サウンドオブミュージック」「童謡メドレー」「宵待草」など。6月24日(水)13時半～14時45分。多摩老人福祉センター3階ホールで。市内在住100人。申込 6月15日9時から直接か電話で。[先着順]

♥市消防防災指導公社

〒210-0846川崎区小田7-3-1
 電話 ☎366-2475、FAX366-0033

♥普通救命講習会

心肺蘇生法や自動体外式除細動器(AED)の取り扱い方法などの講習と実習を行います。7月23日(木)13時半～16時半。多摩消防署3階講堂で。30人。申込 7月7日9時から直接か電話で。[先着順]

♣総合企画局臨海部国際戦略室

〒210-8577川崎区宮本町1
 電話 ☎200-3738、FAX200-3540

♣未来の医療をつくる場所「キングスカイフロント」展示会

京浜工業地帯の歴史、医療・介護ロボット、アルツハイマー病・難治がんの治療法の研究開発など最先端の取り組みを紹介します。川崎臨海部の「今」がよく分かる冊子も配布。6月15日～26日(土日祝を除く)8時半～17時15分、最終日16時まで。区役所1階アトリウム。当日直接。

■多摩図書館

〒214-8570多摩区登戸1775-1
 電話 ☎935-3400、FAX935-3399

■大人のためのおはなし会

「おはなし万華鏡」がおはなし会を行います。7月11日(土)10時半～12時。多摩市民館5階和室で。当日直接。

生田緑地★情報

●物語でめぐる星の世界

プラネタリウムの星空の下、夏の星にまつわる物語をちりばめた大人向けのお話です。

日時 7月4日(土)17時～17時45分(入場16時40分)

場所 かわさき宙と緑の科学館プラネタリウム

対象 大人(小・中学生は保護者同伴)。※就学前の子どもは入場不可

定員 180人

参加費 一般400円、高校・大学生200円、65歳以上200円(小・中学生無料)

申込 6月16日(必着)までに往復ハガキに代表者の住所、氏名、電話番号、全員の氏名(ハガキ1枚で4人まで)を記入し〒214-8570多摩区登戸1775-1多摩図書館「物語でめぐる星の世界」係 ☎935-3400、FAX935-3399。[抽選]。※参加者には6月24日までに参加券を返信します

●お蚕様の絹糸～繭から糸を取る～

民具製作技術保存会の協力により、繭を煮て絹糸を取り出す作業の実演や、くず繭をほぐして糸にする「ずりだし」の体験ができます。

日時・場所 7月5日(日)、日本民家園

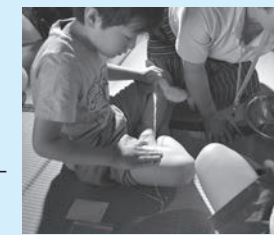
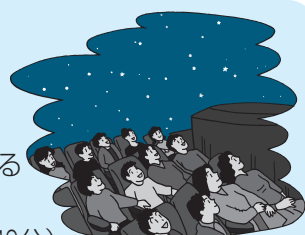
①「繰糸(座操り)」などの実演 13時～14時

②「ずりだし」体験 13時～、13時40分～

定員 ②各回当日先着30人(30分前から受け付け)

参加費 ②のみ100円。※①②とも、入園料(一般500円)が必要。65歳以上などは割引あり

申込 日本民家園 ☎922-2181、FAX934-8562



ずりだし体験をしてみよう

保健福祉課の健診案内

申込 区役所地域保健福祉課 FAX935-3276

	日程	受付時間	内容・対象など	申込[先着順]
39歳までの健診・保健指導	検査日 6月24日(水)	9時～9時20分	身体・血圧測定・尿・骨密度・血液検査と結果指導。両日とも受けられる18～39歳の区内在住の各25人。1,650円。※妊婦・産後1年以内の人、年度内に40歳を迎える人、国民健康保険に加入の「35・38歳健診」対象者は、受けられません	6月17日から電話で ☎935-3301 ☎935-3294
	指導日 7月22日(水)	10時～10時半		
	検査日 7月22日(水)	9時～9時20分		
	指導日 8月26日(水)	10時～10時半		
1歳児歯科健診	7月2日(木)	①9時～9時半 ②9時半～10時	歯科健診と歯科相談。1歳3カ月未満で、歯が生えている乳幼児、各回15人	6月16日から電話で ☎935-3301
生活習慣病予防相談	7月15日(水)	13時15分～13時半	運動・食生活・休養、歯周病予防などの個別健康相談、骨密度測定(80歳以下の希望者)。最近の健康診査の結果を持参。40歳以上の10人	6月16日から電話で ☎935-3301 ☎935-3294

※電話受付時間は8時半～12時、13時～17時15分
 ※会場は区役所保健福祉センター。車での来場はご遠慮ください