

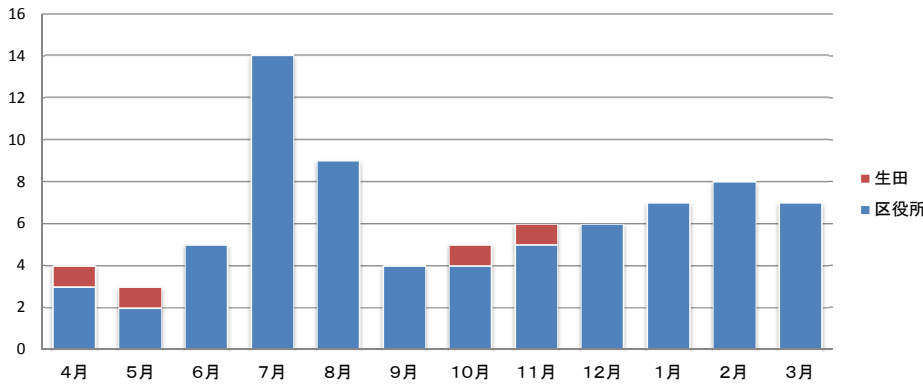


# 平成28年度 多摩区役所施設利用者アンケート 集計結果

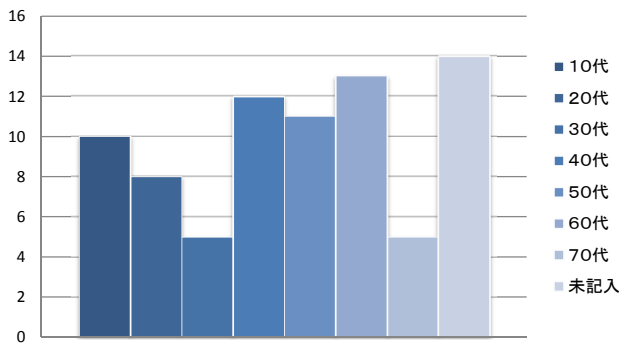
多摩区役所施設利用者アンケートとは

多摩区役所では、区役所サービス向上方針を定め、区役所を利用される全ての皆様に、快適にご利用いただけるよう努めております。多摩区役所施設利用者アンケートは、区役所をご利用いただいた皆様のご意見、ご要望を伺うことで、より一層のサービス向上に結び付けるために、平成28年度（平成28年4月1日～平成29年3月31日）は78件のご回答のうち65件のご意見をいただきました。

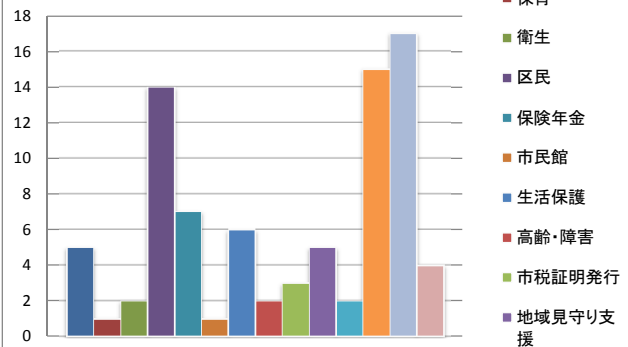
### 施設別アンケート回答集計



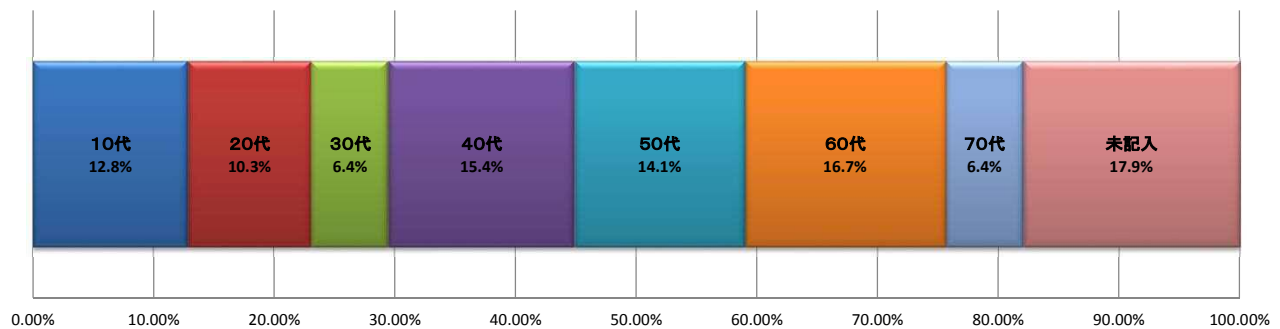
### 年代別アンケート回答件数



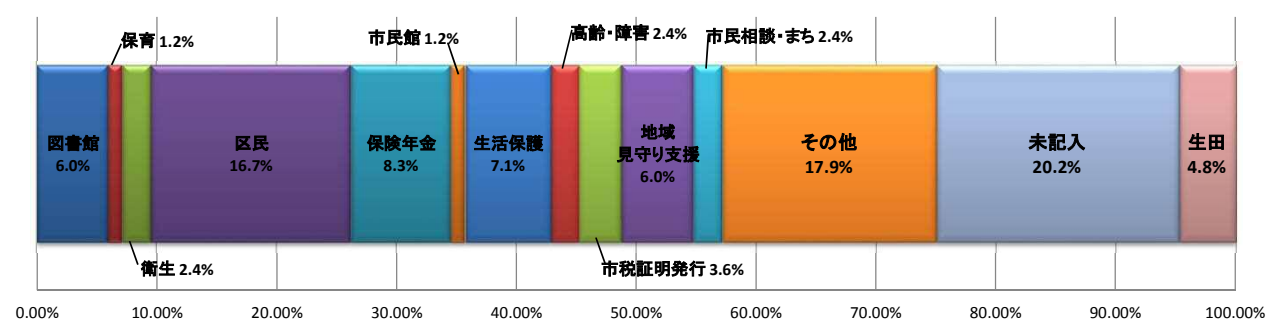
### 利用目的別件数



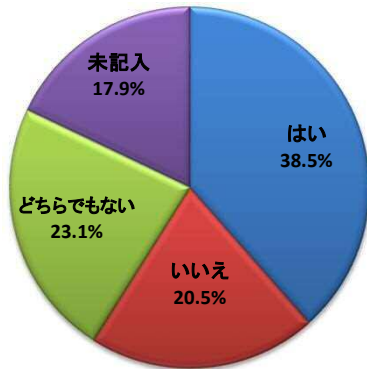
### 年代別アンケート回答(割合)



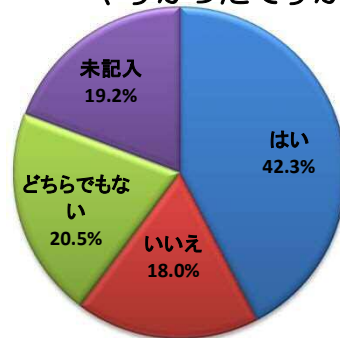
### 利用目的別アンケート回答(割合)



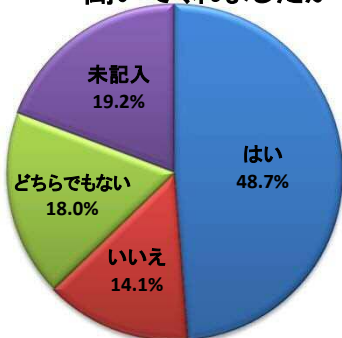
Q2 職員の対応は丁寧でしたか？



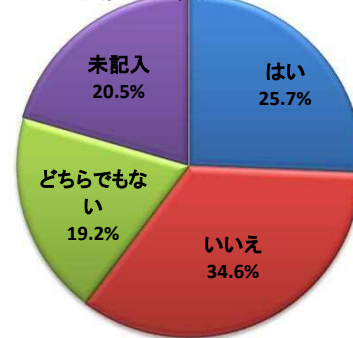
Q3 職員の説明は解りやすかったですか



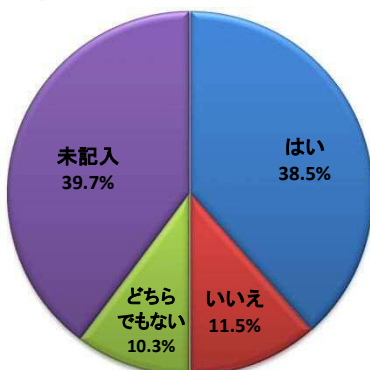
Q4 職員は話しをきちんと聞いてくれましたか？



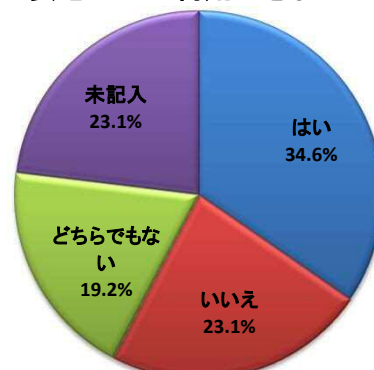
Q5 職員の対応に不快感や不満はありましたか



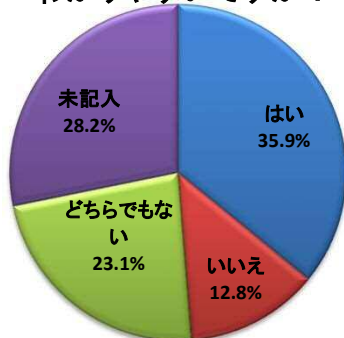
Q6 待ち時間は適当でしたか？



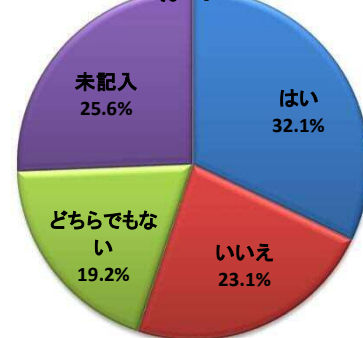
Q7 安心してご利用できましたか？



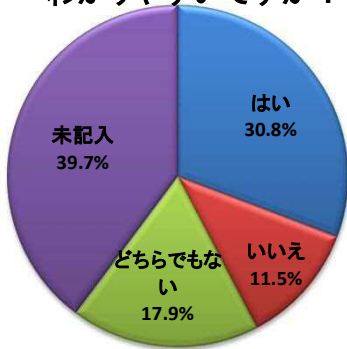
Q8 パンフレットの配置はわかりやすいですか？



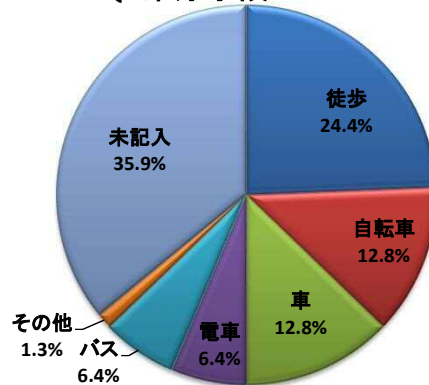
Q9 ポスター掲示はわかりやすいですか？



**Q10 窓口案内表示は  
わかりやすいですか？**



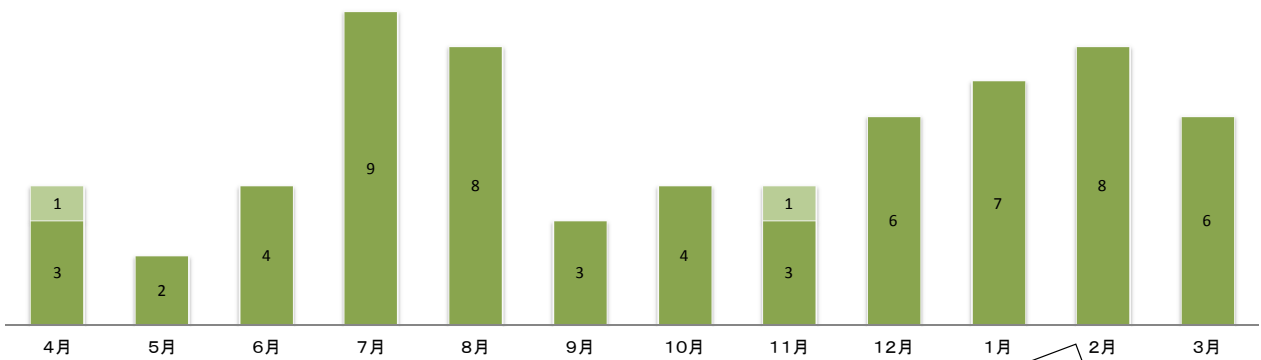
**Q 来庁手段について**



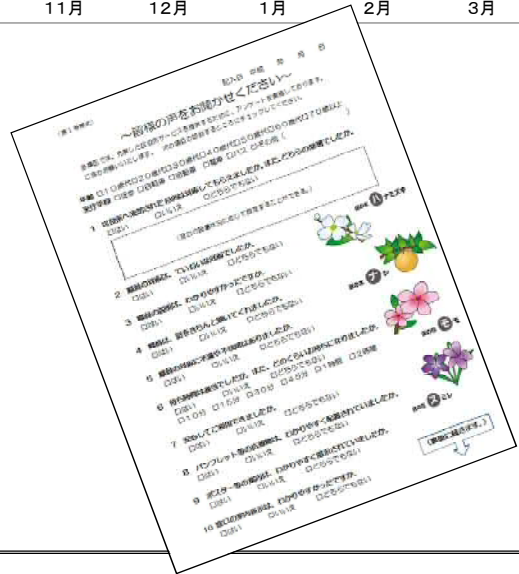
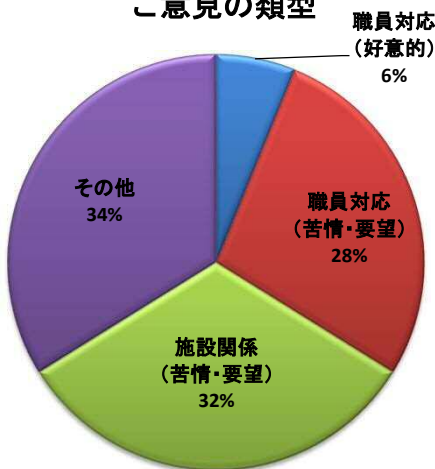
**月別ご意見数**

■ 区役所 ■ 生田

ご意見総数: 78件



**ご意見の類型**



**「ご意見」について**

アンケートのご意見欄にお寄せいただいたご意見等は、該当課のみならず、区役所内で情報共有を行っております。

職員対応に関するご意見等につきましては、区役所職員を対象とした接遇研修等において、活用させていただいております。また、施設に関するご意見等につきましては、可能なものから順次、改善させていただいておりますので、御理解いただきますようお願いいたします。

**【お問合せ先】**

まちづくり推進部総務課 (935) 3123  
区民サービス部区民課 (935) 3214

アンケートにご記入いただきありがとうございました。