

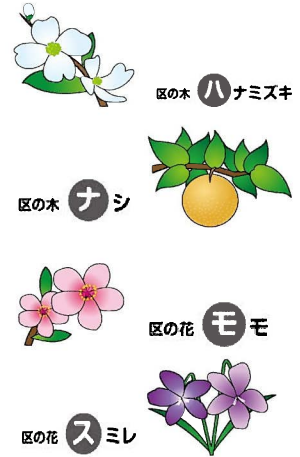
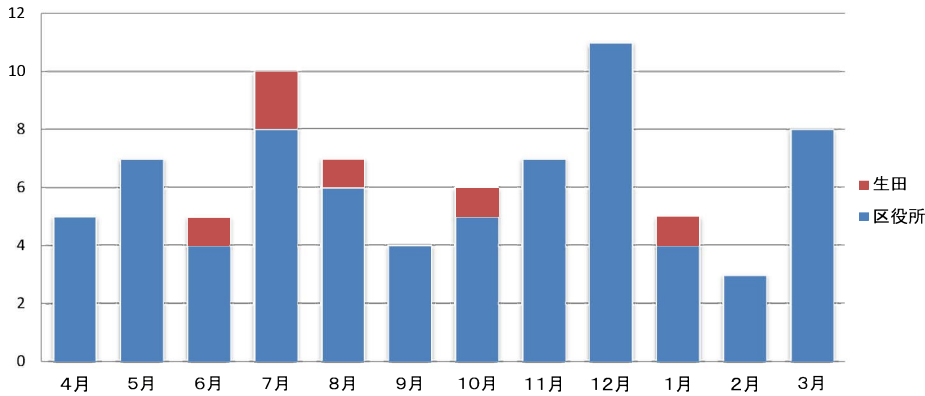


平成29年度 多摩区役所施設利用者アンケート 集計結果

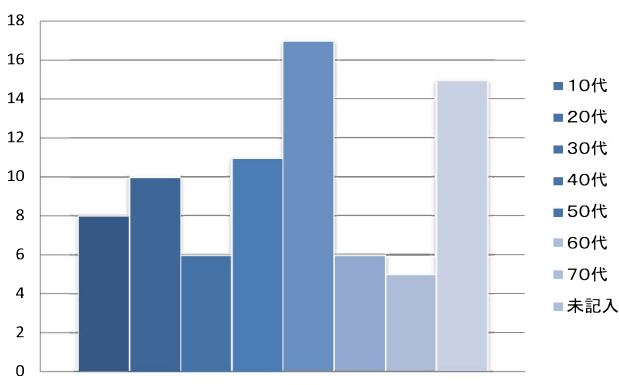
多摩区役所施設利用者アンケートとは

多摩区役所では、区役所サービス向上方針を定め、区役所を利用される市民の皆様へ、快適にご利用いただけるよう努めております。多摩区役所施設利用者アンケートは、区役所をご利用いただいた皆様のご意見、ご要望を伺うことで、より一層のサービス向上に結び付けるために行っており、平成29年度は78件のご回答があり、67件のご意見をいただきました。

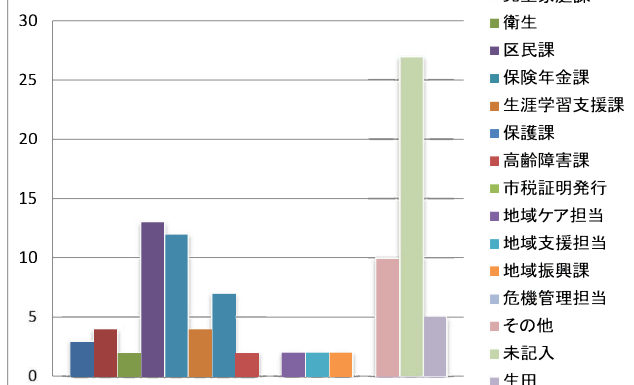
施設別アンケート回答集計



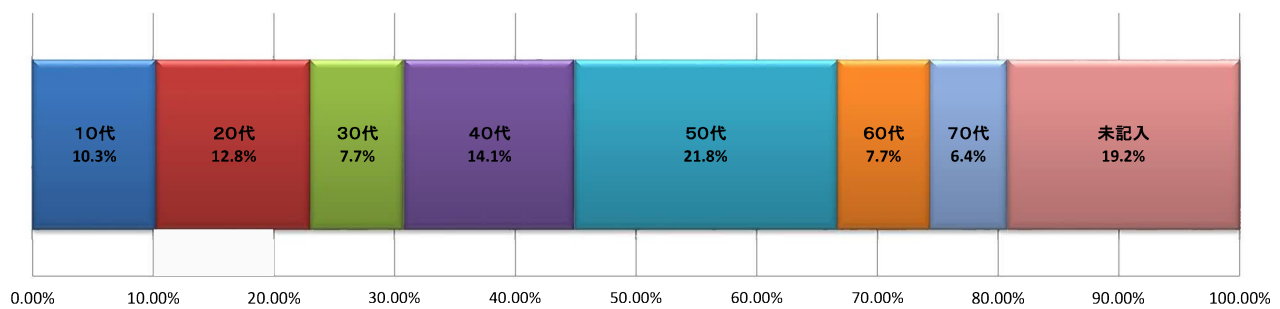
年代別アンケート回答件数



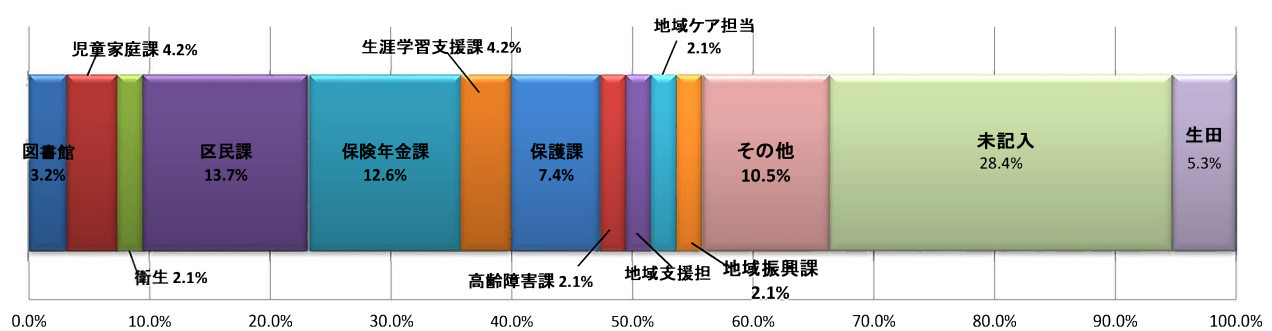
利用目的別件数



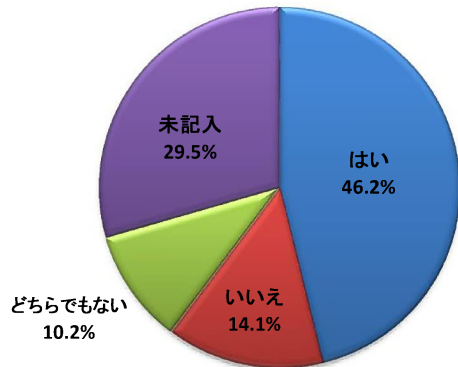
年代別アンケート回答(割合)



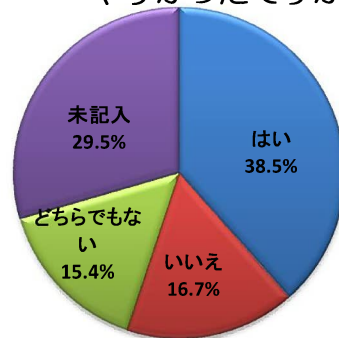
利用目的別アンケート回答(割合)



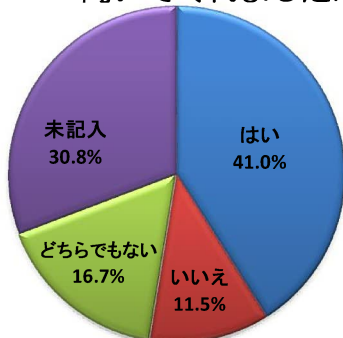
Q2 職員の対応は丁寧でしたか？



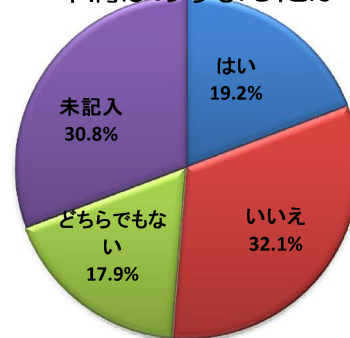
Q3 職員の説明は解りやすかったですか



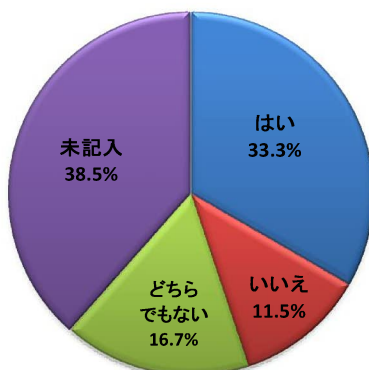
Q4 職員は話しをきちんと聞いてくれましたか？



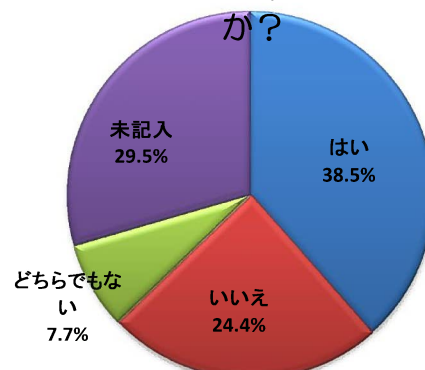
Q5 職員の対応に不快感や不満はありましたか



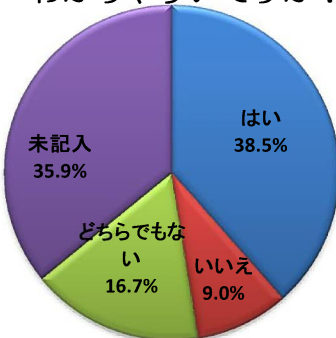
Q6 待ち時間は適当でしたか？



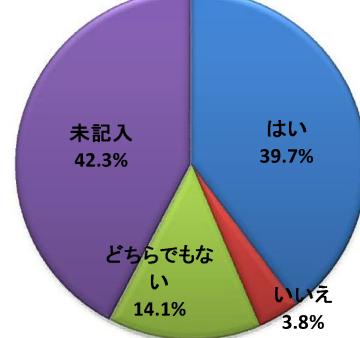
Q7 安心してご利用できましたか？



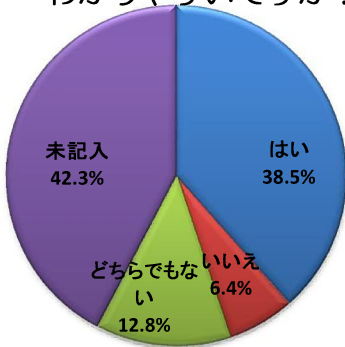
Q8 パンフレットの配置はわかりやすいですか？



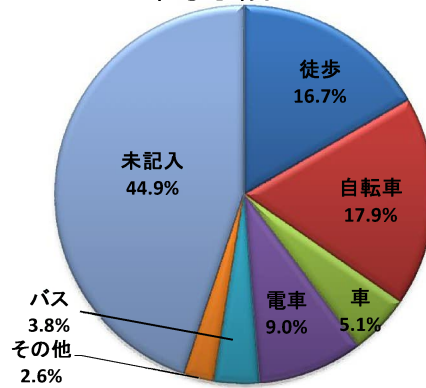
Q9 ポスター掲示はわかりやすいですか？



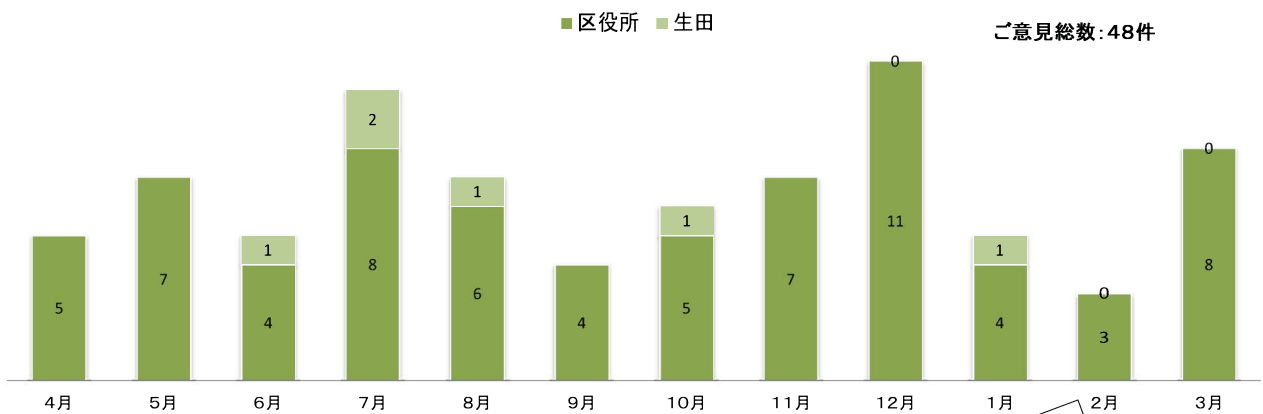
Q10 窓口案内表示はわかりやすいですか？



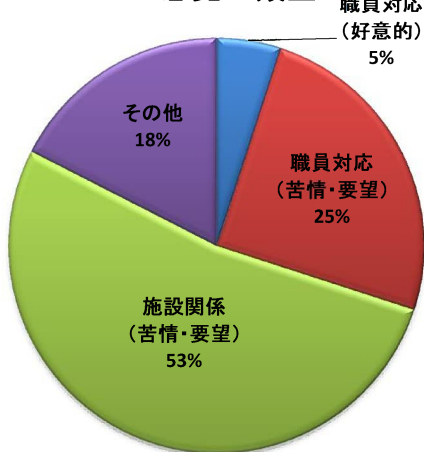
Q 来庁手段について



月別ご意見数



ご意見の種類



「ご意見」について

アンケートのご意見欄にお寄せいただいたご意見等は、該当課のみならず、区役所内で情報共有を行っております。職員対応に関するご意見等につきましては、区役所職員を対象とした接遇研修等において、活用させていただいております。また、施設に関するご意見等につきましては、可能なものから順次、改善させていただいておりますので、御理解いただきますようお願いいたします。
 なお、区役所のみでは対応が困難な場合等は、関係局と情報を共有する等、活用させていただいております。

【お問合せ先】
 まちづくり推進部総務課 (935) 3123
 区民サービス部区民課 (935) 3214

アンケートにご記入いただきありがとうございました。