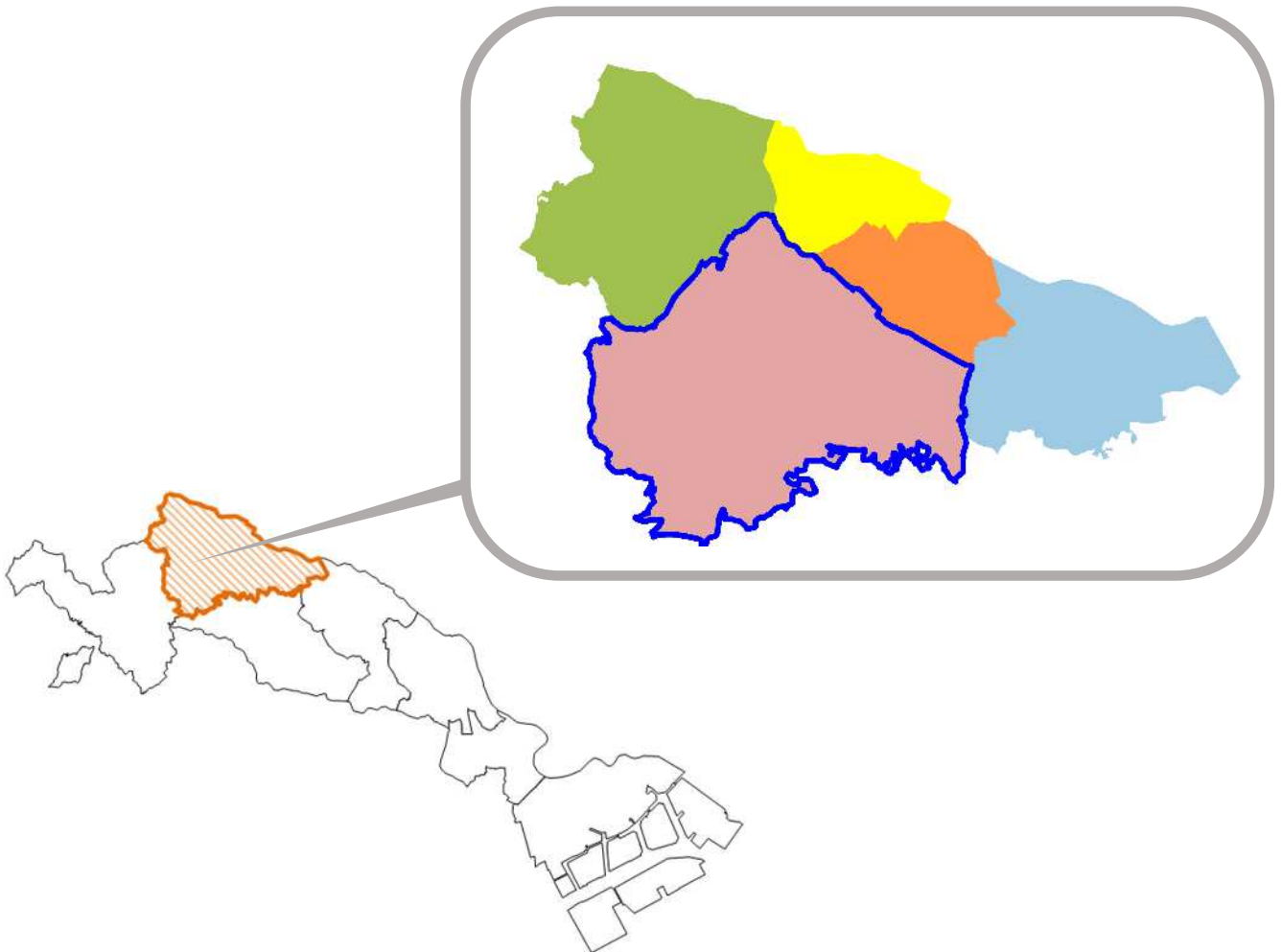


多摩区 

地区カルテ

生田地区



(令和8年3月31日)

多摩区役所

1 地区カルテとは

人口などの統計データや地域資源、地域活動を地区ごとに整理し、その地区の特徴や課題等をまとめたものです。地域住民との対話を通じて必要な情報の追加等、定期的に更新していきます。

2 地区カルテの活用

地域の課題を広く地域住民と共有し、課題解決に向けた取組を進めるためのツールとして活用します。地域の関係団体や地域住民との話し合いを重ねていくことで、地域の新たな魅力の発見や住民同士の出会いを生むなど、地域への愛着を高める効果も期待されます。

【地区カルテの活用イメージ】

(例1) 町内会で見守り活動をはじめたい

- ・この地域高齢化率は何のくらいなのか？
- ・地域の実情をみんなで話し合いたい
- ・どのような住民の声があるのか？

(例2) 地域で集いの場をつくりたい

- ・場所や地域ニーズの情報を集めたい
- ・ノウハウを知りたいけど、他の集いの場はどこでやっているの？
- ・似たような活動は近くでやっているのかな？
- ・地域の強みを生かすことはできないかな？

(例3) 今年の介護予防事業はどのエリアを対象に？

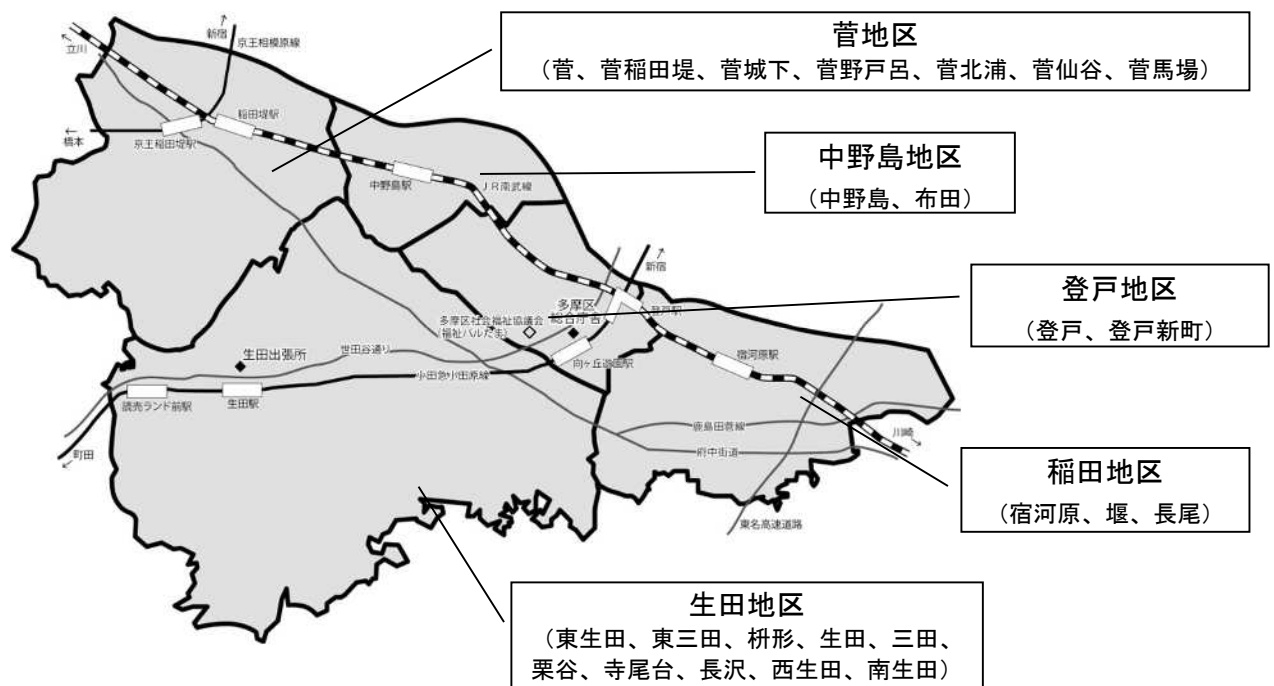
- ・高齢化率の高い地域はどこだろう？
- ・この地域は交通不便地域で生活課題が多そう
- ・近隣につどい場がありません

(例4) 転入者や区民にまちの特徴を聞かれた

- ・地域の特徴や住んでいる人の雰囲気は…
- ・公共施設や近所の病院は…
- ・こんな子育て支援の活動が行われている

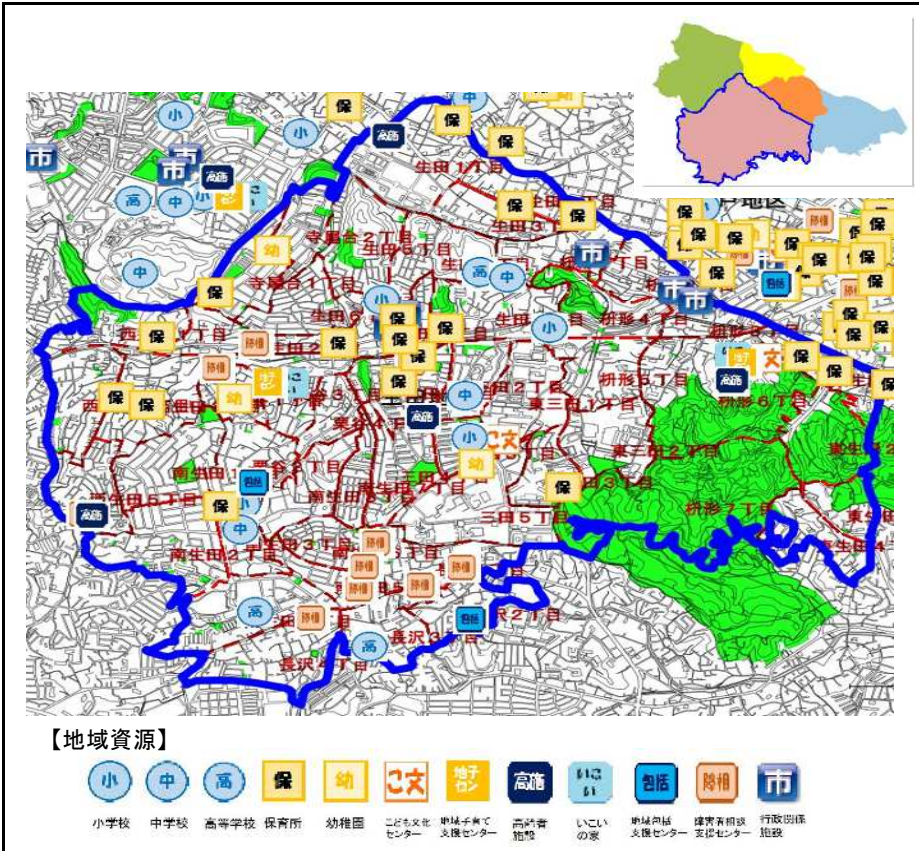
3 地区割りの考え方

多摩区には、小学校区（14地区）、中学校区（7地区）、地区民生委員児童委員協議会の区域（8地区）、地区社会福祉協議会の区域（5地区）、地域包括支援センターの区域（7地区）等、さまざまな区域が存在します。多摩区では町内会・自治会の区域を内含する地区社会福祉協議会の区割りを参考に区内を5地区に分けて、地区の特徴に応じて地域包括ケアシステムの構築を進めており、地区カルテの地区割りもそれに準じています。



地区カルテ 生田地区

■地域マップ



■対象エリア

東生田1～4丁目、東三田1～3丁目、枳形1～7丁目、生田1～8丁目、三田1～5丁目、栗谷1～4丁目、寺尾台1、2丁目、長沢1～4丁目、西生田1～5丁目、南生田1～8丁目

■地域概要

地域の概要・主な特徴等	
・生田地区は、多摩区の南部に広がる多摩丘陵に位置し、川崎市を代表する生田緑地など、自然豊かな環境がある。	
・地区の多くを占める丘陵地を小田急小田原線が横断し、鉄道の南北には山坂が多い住宅地が広がっている。	
・生田親子運動会など地区全体で開催するイベントがある。	
・昭和30年代後半から始まった土地区画整理事業などにより良好な住環境が形成されているが、区内で最も高齢化が進んでいる。	
・東三田に専修大学、三田に明治大学、西生田に日本女子大学があり、大学との連携事業を進めている。	

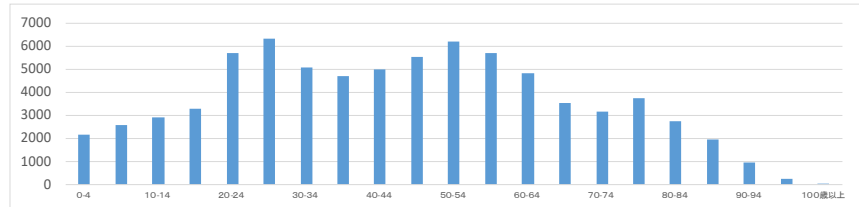
■基礎情報

人口関係	地区(数)	地区内構成率	区(数)	区内構成率
人口(R7.12.31住民基本台帳)	76,417		220,615	
世帯数(R7.12.31住民基本台帳)	41,873		122,095	
単身世帯数(R2国勢調査)	20,972	51%	56,903	50%
高齢者単身世帯数(R2国勢調査)	3,258	8%	8,822	8%
高齢夫婦世帯(R2国勢調査)	3,292	8%	8,217	7%
高齢者人口(R7.12.31住民基本台帳)	16,465	22%	44,123	20%
前期高齢者人口(R7.12.31住民基本台帳)	6,708	9%	19,019	9%
後期高齢者人口(R7.12.31住民基本台帳)	9,757	13%	25,104	11%
年少人口(R7.12.31住民基本台帳)	7,655	10%	22,647	10%
生産年齢人口(R7.12.31住民基本台帳)	52,297	68%	153,845	70%
外国人人口(R2国勢調査)	1,572	2%	4,494	2%

母子・父子世帯	地区(数)	区(数)
母子世帯数(R2国勢調査)	202	601
父子世帯数(R2国勢調査)	44	87
生活保護関係(R7.12.31)	地区(数)	区(数)
生活保護世帯数	1,019	2,982
介護認定関係(R7.9.30)	地区(数)	区(数)
要介護認定者数	2,694	7,208
障害者関係(R7.3.31)	地区(数)	区(数)
身体障害者数	1,724	4,700
知的障害者数	576	1,672
精神障害者数	1,056	2,966
自立支援医療(精神)受給者数	1,746	5,004

■5歳刻み人口グラフ

令和7年12月末現在



■地域団体(概要)

町内会・自治会	団体数：63	地区社協	生田地区社会福祉協議会
民生委員児童委員	委員定数：82人(欠員：19人)	自主防災組織	団体数：80
老人クラブ	団体数：19		

■地域資源(概要)

※地区カルテで把握しているもの

小学校	4	中学校	4	高等学校	4	大学	3	特別支援学校	1	保育所	18
幼稚園	3	こども文化センター	3	地域子育て支援センター	2	いこいの家	2				
地域包括支援センター	4	障害者グループホーム	10	障害者相談支援センター	1						
その他相談支援機関	5	医療機関	22	避難所	9	公園	84				

■地域活動(分野別)(概要)

※地区カルテで把握しているもの

高齢者	9	障害者	0	子育て	6
健康づくり	2	その他	22		

■地域の強み・課題

地域の強み	地域の課題
・生田緑地など自然豊かな住環境がある	・山坂が多い地形で土砂災害のリスクがある
・地区内に大学が立地しており、地域資源の一つになっている	・地域によっては高齢化が顕著になっている
・町内会・自治会活動が活発で特徴的な取組も多い	・地域によっては住民が集まる場所がない
・生田地区町会連合会を中心に情報の共有や活動の連携を進められる土壌がある	・町内会・自治会の規模は大小さまざま、活動の濃淡も差がある
・生田親子運動会など地区全体での取り組みがある	・地域活動をしている人が高齢化している
・地域課題解決に主体的に取り組む住民活動がある	・町内会・自治会未加入者や地域活動に参加しない層へのアプローチが必要

地区カルテ 生田地区

■地区内の町丁別基礎情報

年齢別人口 (R7.12.31)

町丁名	人口 (人)					人口割合 (%)			
	総数	0-14歳	15-64歳	65歳以上	75歳以上	0-14歳割合	15-64歳割合	65歳以上割合	75歳以上割合
生田1丁目	2,478	299	1,732	447	253	12	70	18	10
生田2丁目	1,568	159	1,070	339	199	10	68	22	13
生田3丁目	2,239	275	1,544	420	253	12	69	19	11
東生田1丁目	2,493	215	1,875	403	215	9	75	16	9
東生田2丁目	1,014	83	692	239	144	8	68	24	14
東生田3丁目	668	92	432	144	92	14	65	22	14
東生田4丁目	1,060	105	687	268	161	10	65	25	15
東三田2丁目	664	38	419	207	110	6	63	31	17
枅形1丁目	1,448	132	1,009	307	159	9	70	21	11
枅形2丁目	2,003	195	1,499	309	170	10	75	15	8
枅形3丁目	1,470	115	1,062	293	166	8	72	20	11
枅形4丁目	704	78	525	101	61	11	75	14	9
枅形5丁目	1,899	226	1,349	324	196	12	71	17	10
枅形6丁目	3,314	531	2,415	368	222	16	73	11	7
枅形7丁目	0	0	0	0	0	0	0	0	0
生田4丁目	890	95	530	265	164	11	60	30	18
生田5丁目	1,232	113	824	295	179	9	67	24	15
生田6丁目	2,657	280	1,771	606	374	11	67	23	14
生田7丁目	1,542	169	1,124	249	158	11	73	16	10
生田8丁目	2,241	192	1,631	418	239	9	73	19	11
粟谷1丁目	1,048	105	789	154	92	10	75	15	9
粟谷2丁目	1,254	182	793	279	175	15	63	22	14
粟谷3丁目	1,680	107	1,146	427	267	6	68	25	16
粟谷4丁目	816	87	573	156	75	11	70	19	9
寺尾台1丁目	1,736	217	1,066	453	267	13	61	26	15
寺尾台2丁目	1,352	200	747	405	247	15	55	30	18
長沢1丁目	1,636	138	1,087	411	236	8	66	25	14
長沢2丁目	964	89	669	206	128	9	69	21	13
長沢3丁目	1,021	113	682	226	127	11	67	22	12
長沢4丁目	1,975	178	1,248	549	319	9	63	28	16
西生田1丁目	1,022	61	769	192	119	6	75	19	12
西生田2丁目	1,327	60	1,025	242	144	5	77	18	11
西生田3丁目	2,686	165	2,058	463	264	6	77	17	10
西生田4丁目	2,453	152	1,699	602	348	6	69	25	14
西生田5丁目	1,829	148	1,216	465	312	8	66	25	17
東三田1丁目	404	31	248	125	70	8	61	31	17
東三田3丁目	2,738	275	2,016	447	229	10	74	16	8
三田1丁目	2,896	231	2,080	585	348	8	72	20	12
三田2丁目	1,251	87	972	192	115	7	78	15	9
三田3丁目	1,000	91	581	328	206	9	58	33	21
三田4丁目	2,401	214	1,539	648	394	9	64	27	16
三田5丁目	252	28	152	72	50	11	60	29	20
南生田1丁目	2,026	272	1,214	540	342	13	60	27	17
南生田2丁目	2,785	385	1,797	603	343	14	65	22	12
南生田3丁目	518	79	312	127	82	15	60	25	16
南生田4丁目	1,829	176	1,095	558	315	10	60	31	17
南生田5丁目	1,072	120	671	281	182	11	63	26	17
南生田6丁目	1,523	128	974	421	268	8	64	28	18
南生田7丁目	1,339	144	889	306	178	11	66	23	13
南生田8丁目	0	0	0	0	0	0	0	0	0
生田地区合計	76,417	7,655	52,297	16,465	9,757				

人口の推移

町丁目名	R6.12	R2.10	H27.10	H22.10	H17.10	H12.10
生田1丁目	2,515	2,632	2,452	2,358	2,378	2,220
生田2丁目	1,577	1,592	1,535	1,468	1,485	1,527
生田3丁目	2,237	2,441	2,336	2,347	2,166	1,911
生田4丁目	901	870	911	901	881	931
生田5丁目	1,218	1,202	1,210	1,228	1,220	1,098
生田6丁目	2,617	2,571	2,406	2,323	2,401	2,211
生田7丁目	1,508	1,350	1,323	1,321	1,086	1,115
生田8丁目	2,242	2,390	2,292	2,223	2,132	2,115
東生田1丁目	2,477	2,717	2,496	2,881	2,780	2,705
東生田2丁目	978	1,057	1,013	1,072	1,131	1,192
東生田3丁目	674	643	621	620	556	595
東生田4丁目	1,073	1,080	1,150	1,145	1,111	981
枅形1丁目	1,480	1,510	1,500	1,551	1,481	1,365
枅形2丁目	1,993	2,054	1,932	1,940	1,911	1,768
枅形3丁目	1,501	1,511	1,517	1,603	1,573	1,483
枅形4丁目	703	701	665	650	538	602
枅形5丁目	1,877	2,217	2,180	2,040	1,904	1,887
枅形6丁目	3,271	3,620	3,165	2,638	2,340	2,074
枅形7丁目	0	0	1	0	1	1
栗谷1丁目	1,069	1,088	1,032	1,019	936	964
栗谷2丁目	1,230	1,263	1,189	1,239	1,259	1,242
栗谷3丁目	1,692	1,846	1,806	1,817	1,730	1,720
栗谷4丁目	813	880	868	912	894	903
寺尾台1丁目	1,734	1,720	1,668	1,620	1,584	1,678
寺尾台2丁目	1,348	1,179	1,260	1,446	1,488	1,615
長沢1丁目	1,580	1,751	1,773	1,901	1,723	1,805
長沢2丁目	973	1,117	1,157	1,056	945	789
長沢3丁目	984	1,010	1,014	902	796	772
長沢4丁目	1,979	2,051	2,143	2,121	2,076	1,817
西生田1丁目	1,035	1,092	1,068	917	812	823
西生田2丁目	1,315	1,418	1,302	1,359	1,260	1,200
西生田3丁目	2,656	2,801	2,576	2,611	2,605	2,331
西生田4丁目	2,423	2,608	2,626	2,636	2,630	2,256
西生田5丁目	1,790	2,104	2,057	2,119	2,040	2,160
東三田1丁目	406	477	472	495	522	549
東三田2丁目	647	891	978	995	913	991
東三田3丁目	2,730	2,953	2,956	2,927	802	807
三田1丁目	2,897	3,414	3,331	3,238	3,123	3,078
三田2丁目	1,211	1,502	1,438	1,523	1,475	1,487
三田3丁目	1,022	1,144	1,130	1,093	1,153	1,276
三田4丁目	2,422	2,679	2,536	2,599	2,529	2,671
三田5丁目	257	349	332	337	255	246
南生田1丁目	2,008	2,062	1,887	1,823	1,942	1,935
南生田2丁目	2,776	2,728	2,691	2,602	2,352	1,996
南生田3丁目	515	521	483	487	448	464
南生田4丁目	1,879	1,785	1,918	1,966	2,017	2,037
南生田5丁目	1,080	1,072	1,050	1,117	1,161	1,134
南生田6丁目	1,519	1,594	1,592	1,683	1,692	1,660
南生田7丁目	1,355	1,391	1,414	1,455	1,458	1,494
南生田8丁目	0	0	0	0	3	2
生田地区計	76,187	80,648	78,452	78,324	73,698	71,683

R6.12: 住民基本台帳 H12.10~R2.10: 国勢調査

地区カルテ 生田地区

■地域団体（詳細）

町内会・自治会【63】		
No.	名称 会館（住所）	対象エリア 備考
1	明王町会	枳形1丁目、生田3丁目
2	明王台ハイツ自治会	枳形1丁目21
3	生田宿自治会	枳形1・2丁目
4	榎戸交流会	枳形3丁目1～5
5	大道町会	枳形2～5丁目
6	大道自治会	枳形5・6丁目
7	大谷自治会	枳形5丁目
8	根岸町会	枳形2・4・5丁目
9	川崎生田住宅自治会	枳形5丁目16
10	稲目町会	枳形6丁目
11	松和会	枳形6丁目10
12	松友会	枳形6丁目1～7
13	松本ふたば会	枳形3丁目
14	東三田自治会	東三田2丁目
15	公社生田住宅自治会	東生田3丁目9
16	大谷南自治会	東生田1・3丁目
17	大谷台会	東三田2丁目4
18	ハイツ向ヶ丘遊園管理組合	東三田1丁目2-17
19	多摩フワーマンション管理組合	東三田1丁目2-2
20	シティウインズ生田管理組合	東三田1丁目3-3
21	東三田ハウス自治会	東三田3丁目11-1
22	レイディアントシティ向ヶ丘遊園団地管理組合	東三田3丁目10-1・2
23	飯室上耕地自治会	東生田1丁目
24	飯室中耕地自治会	東生田1丁目6～12
25	飯室下耕地自治会	東生田1丁目
26	飯室谷町会	東生田2丁目
27	まみあな自治会	東生田2丁目
28	生田あやめ会	東生田1丁目

29	ともしび会	東生田2丁目
30	鷺鷥沼自治会	東生田3・4丁目
31	土淵自治会	生田1～5丁目
32	東土淵自治会	生田3丁目8番～10番
33	生田団地自治会	生田3丁目16
34	センチュリオン生田管理組合	生田4丁目24-1
35	五反田自治会	生田7・8丁目、西生田2丁目、三田1・2丁目
36	生田山の手自治会	生田4～8丁目
37	月見台自治会	生田5・6丁目、寺尾台1丁目
38	生田みどり自治会	生田5丁目16～24
39	生田グリーンハイツ管理組合	生田6丁目3
40	寺尾台自治会	寺尾台1・2丁目
41	寺尾台住宅管理組合	寺尾台2丁目8
42	たちばな台自治会	寺尾台1丁目
43	寺尾台パークホームズ会	寺尾台2丁目4-6
44	大作自治会	西生田1～5丁目、栗谷1丁目、南生田1丁目、生田6丁目
45	かりがね台自治会	西生田5丁目
46	高見台自治会	西生田5丁目
47	栗谷町会	栗谷1～4丁目、南生田
48	南生田自治会	南生田1～3丁目
49	つつしが丘自治会	南生田7丁目1～4番
50	生田ガーデニア自治会	南生田7丁目6-1
51	平野町会	南生田7丁目
52	葉月町会	南生田6丁目
53	長沢団地会	南生田5・6丁目
54	長沢春秋台自治会	南生田5丁目
55	長沢自治会	長沢1～4丁目、南生田2～5丁目、三田5丁目、西生田5
56	西三田住宅管理組合	三田1～4丁目
57	南三田町会	三田4丁目
58	三田台自治会	三田1丁目16～26
59	三田3丁目自治会	三田3丁目

60	三田昭和通り町会	三田1・4丁目
61	三田4丁目自治会	三田4丁目
62	ソフトタウン生田管理組合	三田1丁目13-1
63	三田5丁目自治会	三田5丁目

自主防災組織【80】		
No.	名称 所在地	備考
1	明王町会 明王会館（枳形1-19-3）	
2	明王台ハイツ自治会	
3	生田宿自治会	
4	榎戸交柳会 東生田会館（枳形3-3-17）	
5	大道町会 東生田会館（枳形3-3-17）	
6	大道自治会	
7	大谷自治会	
8	根岸町会 根岸会館（枳形5-16-1）	
9	川崎生田住宅自治会	
10	稲目町会	
11	松和会 東生田会館（枳形3-3-17）	
12	松友会	
13	松本ふたば会	
14	向ヶ丘コーポ管理組合 枳形1-1-1	
15	マイキャッスル向ヶ丘遊園管理組合 枳形1-10-1	
16	ジェイパーク向ヶ丘メイプルハウス管理組合 枳形6-18	
17	東三田自治会	
18	公社 生田住宅自治会	
19	大谷台会	
20	大谷南自治会	
21	ハイツ向ヶ丘遊園管理組合 東三田1-2-17	
22	多摩フラワーマンション管理組合 東三田1-2-2	
23	ソウイング生田管理組合 東三田1-3-3	
24	東三田ハウス自治会	
25	専天下根岸住宅	
26	レイディアンドシティ向ヶ丘遊園自主防災組織 東三田3-10-1及び3-10-2	
27	飯室上耕地自治会	
28	飯室中耕地自治会	
29	飯室下耕地自治会 飯室会館（東生田2-2）	
30	飯室谷町会 飯室会館（東生田2-2）	

31	まみあな自治会	
32	生田あやめ会	
33	ともしび会	
34	鴛鴦沼自治会 鴛鴦沼自治会館（東生田3-9-30）	
35	コスモ向ヶ丘遊園ラムーゼ管理組合 東生田1-12-10	
36	土淵自治会 土淵倶楽部（生田1-10-18）	
37	東土淵自治会	
38	生田団地自治会	
39	せつりわ生田管理組合 生田4-24-1	
40	五反田自治会 五反田会館（生田8-11-12）	
41	生田山の手自治会 生田山の手自治会館（生田5丁目）	
42	月見台自治会 寺尾台コミュニティセンター（寺尾台1丁目）	
43	生田みどり自治会	
44	生田グリーンパーク管理組合 生田6-3	
45	生田ハイム管理組合	
46	寺尾台自治会	
47	寺尾台住宅管理組合 寺尾台2-8-1	
48	たちばな台自治会	
49	寺尾台パ°-ホームズ会	
50	大作自治会 大作自治会公民館（西生田2-12-9）	
51	かりがね台自治会 かりがね台自治会集会所（西生田5-26-2）	
52	高見台自治会	
53	栗谷町会 栗谷町会会館（栗谷2-1-21）	
54	ユニハイム生田管理組合 栗谷3-32-1	
55	南生田自治会	
56	つつじが丘自治会	
57	生田ガ°-デア自治会	
58	平野町会	
59	葉月町会	
60	長沢団地会	
61	長沢春秋台自治会	
62	長沢自治会 長沢自治会館（長沢4-10-5）	
63	ライブタウン百合丘Ⅱ 自主防災部	

64	西三田住宅管理組合 三田4-3-3	
65	南三田町会	
66	三田台自治会	
67	三田3丁目自治会	
68	三田昭和通り町会	
69	三田4丁目自治会	
70	リフトウ生田管理組合 三田1-13-1	
71	三田5丁目自治会	
72	生田住宅自治会	
73	第2生田ハイツ自治会	
74	三田コーポ管理組合 三田1-12-5	
75	生田ビューフォルム管理組合 三田1-16-1	
76	第1生田ハイツ自治会	
77	生田マンション管理組合 三田4-2-4	
78	シャポール生田管理組合 三田4-6-11	
79	センチュリー生田管理組合 三田4-8-8	
80	サニーハウス読売ランド 寺尾台1-23-2	

地区民生委員児童委員協議会【3】		
No.	名称	民生委員、主任児童委員数
1	生田東地区民生委員児童委員協議会	民生委員児童委員13/25人、うち主任児童委員2/2人 ※欠委員数12人、充足率52.0%
2	生田中央地区民生委員児童委員協議会	民生委員児童委員17/22人、うち主任児童委員2/2人 ※欠委員数5人、充足率77.3%
3	生田第2地区民生委員児童委員協議会	民生委員児童委員 33/35人、うち主任児童委員2/2人 ※欠委員数2人、充足率94.3%

老人クラブ【19】		
No.	名称	備考
1	生田山の手弥生会	
2	月見台第一楽生会	
3	月見台第二楽生会	
4	土淵延寿会	
5	生田団地シニアクラブ	
6	南生田MYクラブ	
7	平野友愛会	
8	葉月白楽会	
9	飯室松寿会第1	
10	飯室松寿会第2	
11	おし沼クラブ	
12	大作悠悠クラブ	
13	生田長寿会	
14	栗谷第1三心会	
15	栗谷第2三心会	
16	長沢長生会	
17	五反田福寿会	
18	生田みどり睦会	
19	飯室松寿会第3	

地区カルテ 生田地区

■地域資源（詳細）

主な公的施設		
No.	名称 住所	備考
1	生田出張所 生田7-16-1	
2	北部児童相談所 生田7-16-2	
3	多摩生活環境事業所 枳形1-14-1	
4	多摩消防署 枳形2-6-1	
5	多摩警察署 枳形3-1-1	

こどもに関する資源		
小学校【4】		
No.	名称 住所	開放施設 備考
1	東生田小学校 枳形4-9-1	校庭、体育館、特別教室
2	三田小学校 三田3-6-4	校庭、体育館
3	生田小学校 生田7-22-1	校庭、体育館
4	南生田小学校 南生田3-1-1	校庭、体育館、特別教室

中学校【4】		
No.	名称 住所	開放施設 備考
1	枳形中学校 枳形1-22-1	校庭、体育館
2	生田中学校 三田2-5420-2	体育館、特別教室
3	南生田中学校 南生田3-4-1	体育館、特別教室、校庭
4	私立日本女子大学附属中学校 西生田1-1-1	

高等学校【4】		
No.	名称 住所	開放施設 備考
1	県立生田高等学校 長沢3-17-1	
2	県立百合丘高等学校 南生田4-2-1	
3	県立生田東高等学校 生田4-32-1	
4	私立日本女子大学附属高等学校 西生田1-1-1	

大学【3】		
No.	名称 住所	開放施設 備考
1	専修大学 生田キャンパス 東三田2-1-1	
2	明治大学 生田キャンパス 東三田1-1-1	
3	日本女子大学 西生田キャンパス 西生田1-1-1	生涯学習センターなどの施設あり

特別支援学校【1】		
No.	名称 住所	障害種別 備考
1	県立高津養護学校 生田東分教室 生田4-32-1 県立生田東高等学校内	知的

こども文化センター【3】		
No.	名称 住所	運営団体 備考
1	柘形こども文化センター 柘形6-3-1	公益財団法人かわさき市民活動センター
2	錦ヶ丘こども文化センター 栗谷3-28-2	公益財団法人かわさき市民活動センター
3	三田こども文化センター 三田3-7-4	公益財団法人かわさき市民活動センター

保育所【18】		
No.	名称 住所	認可・認可外 備考
1	第二厚生館愛児園 寺尾台1-1-19	認可
2	太陽の子保育園 栗谷2-16-14	認可
3	三田かしのみ保育園 三田1-18-3	認可
4	アスク生田保育園 生田8-8-14	認可
5	小学館アカデミー西いた保育園 西生田3-13-7	認可
6	ういず向ヶ丘遊園保育園 東生田1-11-12	認可
7	南いた保育園 南生田3-2-7	認可
8	登戸ピノキオ保育園 生田2-20-23	認可
9	生田ルミナス保育園 三田1-7-7	認可
10	読売ランド前どろんご保育園 西生田1-7-1	認可
11	ほのほの保育室 東生田1	認可 家庭的保育
12	生田うりぼう愛児園 生田7-16-3	認可 小規模保育
13	土淵保育園 生田2-14-5	公立・認可
14	生田保育園 西生田3-15-10	公立・認可
15	こすもす保育園 東三田3-10-1レイディアントシティ向ヶ丘遊園1F	認可外 川崎認定保育園
16	保育園シュエット生田 生田7-8-9パレルヨシダ2F	認可外 川崎認定保育園
17	えみのき保育園 西生田2-1-6	認可外 企業主導型
18	ヤクルト販売(株)中野島保育室 生田1-23-7-103	認可外 【休園中】

幼稚園【3】		
No.	名称 住所	備考
1	西三田幼稚園 三田3-4-3	
2	生田ひまわり幼稚園 栗谷1-11-6	認定こども園（幼保連携型）
3	桐光学園寺尾みどり幼稚園 寺尾台1-17	

地域子育て支援センター【3】		
No.	名称 住所	運営 備考
1	にしきがおか 栗谷3-28-2（錦ヶ丘こども文化センター内）	NPO法人 ままとんきっず
2	ますがた 枳形6-3-1（枳形こども文化センター内）	NPO法人 ままとんきっず
3	つちぶち 生田2-14-5（多摩区保育・子育て総合支援センター内）	川崎市

高齢者に関する資源		
地域包括支援センター【4】		
No.	名称 住所	担当地域 備考
1	長沢地域包括支援センター 長沢2-11-1	東生田、枳形5~7丁目、東三田、三田、長沢
2	太陽の園地域包括支援センター 栗谷2-16-6	南生田、西生田、栗谷
3	よみうりランド花ハウス地域包括支援センター 菅仙谷4-1-4	寺尾台、生田4~8丁目、枳形1~4丁目
4	多摩川の里地域包括支援センター 中野島6-13-5	生田1~3丁目

いこいの家【2】		
No.	名称 住所	運営団体 備考
1	錦ヶ丘いこいの家 栗谷3-28-2	川崎市・多摩区社会福祉協議会
2	枳形いこいの家 枳形6-3-1	川崎市・多摩区社会福祉協議会

その他高齢者施設【5】		
No.	名称 住所	備考
1	太陽の園 栗谷2-16-6	特別養護老人ホーム
2	生田広場 西生田5-24-2	特別養護老人ホーム
3	生田まほろば 生田1-4-17	特別養護老人ホーム
4	三田あすみの丘 三田1-14-2	介護老人保健施設
5	遊花園 枳形6-4-25	介護老人保健施設

障害者相談支援センター【1】		
No.	名称 住所	備考
1	地域相談支援センターアバク 長沢1-19-1-101	

障害者グループホーム【13】		
No.	名称 法人名	備考
1	生活ホームあじさい、生活ホームあじさいⅡ、生活ホーム虹 (福) なごみ福祉会	生活ホーム虹Ⅱ、生活ホーム虹Ⅲ、生活ホーム虹Ⅳ、生活ホームばれつと、生活ホームばれつとⅡ、生活ホームばれつとⅢ、生活ホームばれつとⅣ、JSE、JSEⅡ、すみれ、たんぽぽ、ぐつすりⅠ、ぐつすりⅡ
2	あぐりホーム、第4はぐるま共働学習ホーム (福) はぐるまの会	
3	ばすてる、ばすてる3、ばすてる5、ばすてる8 (福) らぼおるの樹	ばすてる10、あまぐり、あまぐり2～5
4	くるみの家 (医) 新光会	
5	さつき香番館、さつき式番館、さつき六番館、此°ナ (特非) 生活工房	長沢荘、すえひろ荘、若葉荘、さつき十番館、あすなる荘
6	ふらっと、みかんハウス (福) SKYかわさき	
7	リアソリート川崎 (一社) ISF社トバネソイツ	
8	ここ輪、ここ輪2、ここ輪3、グループホームさくら (福) 弥生会	
9	フレンドリーハウスるまさや (特非) スポット倶楽部友の会	
10	にし (特非) ペリの邑	
11	ミューチュアル南生田ハウス (一社) ミューチュアルアンドアソシエイツ	
12	リフテホーム生田Ⅰ (有) サン矢留	
13	ゆうえんⅠ、ゆうえんⅡ 合同会社nest	

その他相談支援機関【9】		
No.	名称 住所	備考
1	地域生活支援センター本社・長沢 長沢1-5-14	計画相談支援事業所
2	相談支援センタードリーム 長沢4-2-9グリーンウオール松澤403	計画相談・障害児相談支援事業所
3	おんりいわん 南生田5-4-16	計画相談支援事業所
4	相談支援みち 南生田5-7-4	計画相談支援事業所
5	くるみ相談支援事業所 西生田5-24-1	計画相談支援事業所
6	リアン 西生田2-6-21 リアビル3F	
7	相談支援事業所ちむ 栗谷1-6-3 グリーンハイムK1201	
8	地域生活支援ステーション カレチ 長沢1-29-1-105号	
9	相談センター「あじーるラボ」 三田1-7-25 1F	

その他の資源

医療機関[22] (HP「医療情報ネット」オープンデータに掲載されている医療機関)

No.	名称 住所	診療科目 備考
1	南生田レディースクリニック 南生田7丁目20-21	婦人科(生殖医療、思春期、内分泌) / 産婦人科 / 産婦人科(生殖医療)
2	土屋医院 南生田1-12-2	内科 / 外科 / 小児科 / 循環器内科 / 消化器内科 / 胃腸
3	南生田クリニック 南生田4-11-8 ルポール長沢1F	内科 / 外科 / 消化器内科 / 皮膚科
4	上野眼科 南生田4-20-2	眼科
5	須田メディカルクリニック 南生田4-20-2	内科 / 心臓血管外科 / 消化器内科 / 肛門外科
6	五十嵐レディースクリニック 南生田4-6-6	産婦人科
7	よつば診療所 南生田5-24-9 生田テラスハウス	アレルギー疾患内科 / リウマチ科 / 内科 / 内科、老年内科、 糖尿病内科、循環器内科、疼痛緩和内科 / 皮膚科 / 老年内科
8	大森医院 南生田7-20-21	内科 / 小児科
9	西根医院 柘形1-8-38	内科 / 糖尿病・内分泌内科
10	ひとみ・山口眼科 栗谷3-1-1-205	眼科
11	石田整形外科 栗谷3-1-6セ・ウイステリア	リハビリテーション科 / 整形外科
12	医療法人社団九折会中村クリニック 生田6丁目6-5	内科
13	ハナミズキ在宅診療所 生田7丁目7番地4高千穂ビル401・40	内科 / 緩和ケア内科 / 脳神経内科
14	中込内科クリニック 生田7-2-13 SKビル2F	内科 / 消化器内科 / 糖尿病内科
15	読売ランド前すわクリニック 西生田1-8-1-102	内科
16	岸内科胃腸科医院 西生田2-2-5	内科 / 呼吸器内科 / 循環器内科 / 消化器内科 / 胃腸内科
17	山崎クリニック 西生田3-26-7	内科 / 小児科
18	水上内科医院 西生田3-9-26 ミノルビル2F	内科
19	伊藤耳鼻咽喉科クリニック 西生田3-9-3クレー読売ランド前202号室203号室	アレルギー科 / 耳鼻いんこう科
20	高山整形外科 西生田3-9-30 ヤマダビル2F	リハビリテーション科 / 整形外科
21	原田内科クリニック 西生田4-16-24	内科
22	黒須内科クリニック 長沢4-2-9 グリーンヴァレー松澤207	内科 / 小児科

避難所[9]

No.	名称 住所	対象エリア 備考
1	柘形中学校 柘形1-22-1	生田2丁目、生田3丁目、生田4丁目の一部、生田8丁目 柘形1丁目
2	生田中学校 三田2-5420-2	三田1丁目、三田2丁目、東三田1丁目、東三田2丁目 東三田3丁目
3	生田小学校 生田7-22-1	栗谷1丁目、栗谷3丁目、栗谷4丁目の一部、 生田4丁目の一部、生田5丁目、生田6丁目、生田7丁目 西生田1丁目、西生田2丁目、西生田3丁目の一部、 西生田4丁目の一部
4	三田小学校 三田3-6-4	三田3丁目、三田4丁目、三田5丁目
5	東生田小学校 柘形4-9-1	東生田1丁目、東生田2丁目、柘形2丁目、柘形3丁目、 柘形4丁目、柘形5丁目、柘形6丁目、柘形7丁目

6	南生田中学校	長沢1丁目、長沢2丁目、長沢3丁目、南生田2丁目の一部、南生田3丁目の一部、南生田4丁目の一部、南生田5丁目、南生田6丁目
	南生田3-4-1	
7	南生田小学校	栗谷2丁目、栗谷4丁目の一部、西生田3丁目の一部、西生田4丁目の一部、西生田5丁目、南生田1丁目、南生田3丁目の一部、南生田7丁目、南生田8丁目
	南生田3-1-1	
8	平中学校	東生田3丁目、東生田4丁目、(宮前区)五所塚2丁目の一部、(宮前区)平1丁目の一部、(宮前区)平2丁目(宮前区)平3丁目、(宮前区)初山1丁目
	(宮)平3-15-1	
9	長沢小学校	長沢4丁目、南生田2丁目の一部、南生田4丁目の一部、(麻生区)東百合丘1丁目、(麻生区)東百合丘2丁目の大半、(麻生区)東百合丘3丁目、(麻生区)東百合丘4丁目の一部
	(麻)東百合丘2-24-7	

公園【84】		
No.	名称 住所	愛護団体 備考
1	生田緑地 柘形6丁目、7丁目他	指定管理者 生田緑地マネジメント会議
2	飯室公園 東生田1丁目6-1	公園緑地愛護会
3	生田アゼリア公園 東生田3丁目3	管理運営協議会
4	生田おし沼公園 東生田4丁目8-17	管理運営協議会
5	生田大谷第2公園 東三田3丁目9-4	管理運営協議会
6	三田第5公園 東三田3丁目4-18	管理運営協議会
7	三田第6公園 東三田3丁目7-1	管理運営協議会
8	生田大谷第1公園 柘形5丁目19-10	公園緑地愛護会
9	生田根岸跨線橋下公園 柘形4丁目6、柘形5丁目16	管理運営協議会
10	生田根岸第1公園 柘形5丁目16-3	公園緑地愛護会
11	生田根岸第2公園 柘形5丁目16-2	公園緑地愛護会
12	生田明王公園 柘形1丁目21-5	管理運営協議会
13	柘形6丁目子ども公園 柘形6丁目17	団体なし
14	柘形6丁目稲ノ目公園 柘形6丁目4042-6	管理運営協議会
15	東生田緑地(多摩区市民健康の森) 柘形4丁目地内	管理運営協議会
16	生田覆戸特別緑地保全地区 柘形2丁目1468-2ほか	管理運営協議会
17	生田2丁目公園 生田2丁目16	管理運営協議会
18	生田6丁目公園 生田6丁目19	管理運営協議会
19	生田寒谷公園 生田5丁目21-15	管理運営協議会
20	生田土淵公園 生田5丁目28-1	団体なし
21	生田8丁目五段田公園 生田8丁目11	団体なし
22	生田山手公園 生田4丁目23	公園緑地愛護会
23	生田やまほうし公園 生田5丁目16	管理運営協議会
24	生田寒谷緑地(生田ふれあいの森) 生田5丁目1967-19ほか	公園緑地愛護会
25	生田8丁目東緑地 生田8丁目17	団体なし
26	生田東五反田特別緑地保全地区 生田8丁目3485ほか	団体なし

27	生田7丁目子ども公園 生田7丁目23-1	団体なし
28	三田1丁目公園 三田1丁目18-5	団体なし
29	三田子ども公園 三田4丁目5557-12	団体なし
30	三田第1公園 三田4丁目5	団体なし
31	三田さくら公園 三田4丁目8-10	団体なし
32	三田第2公園 三田1丁目26-14	管理運営協議会
33	三田第3公園 三田1丁目4	管理運営協議会
34	三田第4公園 三田3丁目5	公園緑地愛護会
35	三田第7公園 三田1丁目1-18	管理運営協議会
36	三田第2緑地 三田3丁目6-1	団体なし
37	三田第7緑地 三田2丁目1-16	団体なし
38	生田栗谷公園 栗谷3丁目29	公園緑地愛護会
39	栗谷上の山公園 栗谷2丁目9	公園緑地愛護会
40	栗谷千句邑公園 栗谷3丁目12-20	公園緑地愛護会
41	錦ヶ丘北公園 栗谷3丁目30-1	公園緑地愛護会
42	錦ヶ丘南公園 栗谷3丁目18-3	公園緑地愛護会
43	寺尾台子ども公園 寺尾台2丁目4-7	団体なし
44	寺尾台こぶし公園 寺尾台1丁目18-41	団体なし
45	寺尾台第1公園 寺尾台2丁目2	団体なし
46	寺尾台第2公園 寺尾台2丁目8-3	公園緑地愛護会
47	寺尾台第3公園 寺尾台1丁目4914-4	公園緑地愛護会
48	寺尾台第4公園 寺尾台2丁目4-5	団体なし
49	寺尾台2丁目ポケットパーク 寺尾台2丁目5-2	団体なし
50	寺尾台緑地 寺尾台1丁目18-3	団体なし
51	長沢4丁目公園 長沢4丁目1015-7	団体なし
52	長沢子ども公園 長沢4丁目32	団体なし
53	長沢諏訪公園 長沢4丁目12	管理運営協議会
54	長沢そよかぜ公園 長沢2丁目9	公園緑地愛護会
55	長沢なかよし公園 長沢4丁目36	団体なし
56	長沢わかば公園 長沢2丁目8893-1	団体なし
57	西長沢第3公園 長沢4丁目3-9	公園緑地愛護会
58	東長沢公園 長沢1丁目9-13	団体なし
59	東長沢しいの木公園 長沢1丁目8-7	公園緑地愛護会
60	生田雁俣公園 西生田5丁目17-6	管理運営協議会
61	生田雁俣谷公園 西生田4丁目18-5	公園緑地愛護会
62	生田北大作公園 西生田2丁目9-26	管理運営協議会

63	生田南大作公園 西生田4丁目3-13	団体なし
64	西生田ふれあい緑地 西生田4丁目19	管理運営協議会
65	西生田緑地 西生田4丁目10-17	管理運営協議会
66	多摩特別緑地保全地区 西生田1丁目5090-1ほか	管理運営協議会
67	南生田公園 南生田1丁目8	公園緑地愛護会
68	生田中谷第1公園 南生田6丁目2-2	公園緑地愛護会
69	生田中谷第3公園 南生田5丁目25-1	公園緑地愛護会
70	塔の越里公園 南生田2丁目27-57	管理運営協議会
71	長沢公園 南生田6丁目26-12	管理運営協議会
72	南生田1丁目公園 南生田1丁目1-1	管理運営協議会
73	南生田2丁目丘の上公園 南生田2丁目26	団体なし
74	南生田2丁目風の谷公園 南生田2丁目26	公園緑地愛護会
75	南生田2丁目公園 南生田2丁目24	管理運営協議会
76	南生田3丁目公園 南生田3丁目9-9	公園緑地愛護会
77	南生田4丁目公園 南生田4丁目5-1	管理運営協議会
78	南生田桜陰公園 南生田2丁目20	団体なし
79	南生田なかよし公園 南生田2丁目15	団体なし
80	南生田ひだまり公園 南生田2丁目28	団体なし
81	南生田陽光公園 南生田4丁目20	団体なし
82	南生田7丁目緑地 南生田7丁目6	団体なし
83	生田中谷第2公園 南生田7丁目6	団体なし
84	寺尾台2丁目まちかどポケットパーク 寺尾台2丁目4-63	団体なし

地区カルテ 生田地区

■ 地域活動（分野別詳細）

高齢者〔9〕		
No.	活動場所	実施団体 備考
1	長寿を楽しもう 錦ヶ丘いこいの家 他	生田地区社会福祉協議会
2	健康うた広場 錦ヶ丘いこいの家・枳形いこいの家	区社会福祉協議会
3	ふくし寄合処たま「錦ヶ丘」 錦ヶ丘いこいの家	区社会福祉協議会
4	枳形いこいの家健康相談 枳形いこいの家	長沢地域包括支援センター
5	丘の上カフェ ソフトタウン生田104	丘の上カフェ実行委員会 認知症の方やご家族の支え合いを目的とした地域カフェ
6	よろず相談会 錦が丘いこいの家	太陽の園地域包括支援センター
7	三田ふれあいセンター コスモスの家	NPO法人秋桜舎コスモスの家
8	いこい元気広場 錦ヶ丘いこいの家	川崎YMCA
9	いこい元気広場 枳形いこいの家	川崎YMCA

障害者〔-〕		
No.	活動場所	実施団体 備考

子育てサロン〔6〕		
No.	活動場所	実施団体 備考
1	ニコニコ広場 生田中学校創作活動センター	生田地区社会福祉協議会 親子あそびの場の提供・仲間づくり
2	飯室すくすく 飯室会館	生田東地区民生委員児童委員協議会 親子あそびの場の提供・仲間づくり
3	土漕すくすく 土漕倶楽部	生田東地区民生委員児童委員協議会 親子あそびの場の提供・仲間づくり
4	なのはな 長沢自治会館	生田第2地区民生委員児童委員協議会 親子あそびの場の提供・仲間づくり
5	おはよう広場 生田道院	生田中央地区民生委員児童委員協議会 親子あそびの場の提供・仲間づくり
6	ママとあそぼうパパもね！ 生田出張所	公私立保育所・多摩区保育所等・地域連携担当 親子あそびの場の提供・仲間づくり・育児相談

健康づくり【2】		
No.	活動場所	実施団体備考
1	多摩区みんなの公園体操 生田中谷第1公園、南生田公園、生田中谷第3公園、三田第2公園、南生田4丁目公園、杉山神社、長沢諏訪公園、生田2丁目公園、寺尾台第1公園、寺尾台第2公園、山の手自治会館前、明王児童公園、三田第3公園、須賀神社	各会場ボランティア 健康づくり、介護予防を目的とした健康体操
	多摩区いきいき体操 錦が丘いの家、生田住宅集会所、三田こども文化センター、寺尾台コミュニティセンター、おしぬま自治会館、枳形いの家、ドミール向ヶ丘遊園	各会場ボランティア 室内で行う全身のストレッチ体操

その他の活動【22】		
No.	活動場所	実施団体備考
1	月見台カフェ	月見台まちづくり委員会
	寺尾台コミュニティセンター	支え合いを目的とした地域カフェ
2	山の手Café	生田山の手自治会
	山の手自治会館	支え合いを目的とした地域カフェ
3	くりやカフェ「マロン」	栗谷町会
	須賀神社	多世代交流、支え合いを目的とした地域カフェ
4	いくたの丘カフェ	NPOアイゼン
	「結」ケアセンター いくた	多世代交流、支え合いを目的とした地域カフェ
5	にここカフェ南生田	そんぼの家生田
	そんぼの家生田	多世代交流、支え合いを目的とした地域カフェ
6	韋駄天カフェ	韋駄天カフェ実行委員会
	東生田会館	交流、支え合いを目的とした地域カフェ
7	みた・まちもりカフェ	三田サポートわなり
	ソフトタウン生田104	多世代交流、支え合いを目的とした地域カフェ
8	緑地・ケアカフェ	ケアカフェ企画実行委員会
	飯室町内会館	多世代交流、支え合いを目的とした地域カフェ
9	カフェおしぬま	おし沼クラブ
	鴛鴦沼自治会館	交流、支え合いを目的とした地域カフェ
10	ゆるカフェ ミンジー	生田第2地区民生委員児童委員協議会
	西生田3-14-6、大作自治会公民館	多世代交流、支え合いを目的とした地域カフェ
11	西三田コミュニティサロン	西三田団地民生委員
	西三田住宅管理組合集会所	交流、支え合いを目的とした地域カフェ
12	～みどりの広場～ポッチャクラブ	グッドタイムホーム・生田
	グッドタイムホーム・生田	交流、支え合いを目的とした地域カフェ
13	～みどりの広場～絵手紙の会	グッドタイムホーム・生田
	グッドタイムホーム・生田	交流、支え合いを目的とした地域カフェ
14	教会の親子ひろばホサナ・エンゼルクラブ	生田丘の上キリスト教会
	生田丘の上キリスト教会	親と子の集い・仲間づくり
15	多摩区でプレーパークをやっチャおう会@三田・生田	多摩区でプレーパークをやっチャおう会@三田・生田
	三田第2公園	遊びを通じて子どもが生きる力を育むためのプレーパークの運営
16	枳形中学校避難所運営会議	生田団地自治会、土淵自治会、東土淵自治会、明王台ハイソ自治会、明王町会、五反田自治会、生田東高校、枳形中学校PTA
	生田中学校避難所運営会議	五反田自治会、三田自治会、西三田住宅管理組合、三田昭和通り町会、三田自由自治会、三田コーポ管理組合、ソフトタウン生田管理組合、シティハウス生田管理組合、生田住宅自治会、大谷南自治会、大谷台会、ハイソ向ヶ丘遊園管理組合、第2生田ハイソ自治会、第1生田ハイソ自治会、生田中学校PTA
18	生田小学校避難所運営会議	生田山の手自治会、月見台自治会、栗谷町会、生田みどり自治会みどり、大作自治会、
	三田小学校避難所運営会議	三田4丁目自治会、三田昭和通り町会、西三田住宅管理組合、三田3丁目自治会、シャンポー生田管理組合、三田5丁目自治会、センチュリー生田、生田マンション管理組合、南三田町会

20	東生田小学校避難所運営会議	松本ふたば会、稲目町会、松和会、大道自治会、根岸町会、生田あやめ会、榎戸交柳会、川崎生田住宅自治、生田宿自治会、大道町会、飯室中耕地自治会、飯室下耕地自治会、飯室上耕地自治会、飯室谷町会、まみあな自治会、東生田小学校 P T A
	南生田中学校避難所運営会議	長沢自治会、葉月町会、長沢団地会、長沢春秋台自治会、南生田自治会、南生田中学校 P T A
22	南生田小学校避難所運営会議	かりがね台自治会、大作自治会、栗谷町会、平野町会、つづじが丘自治会、生田がーテニア自治会、南生田自治会、高見台自治会