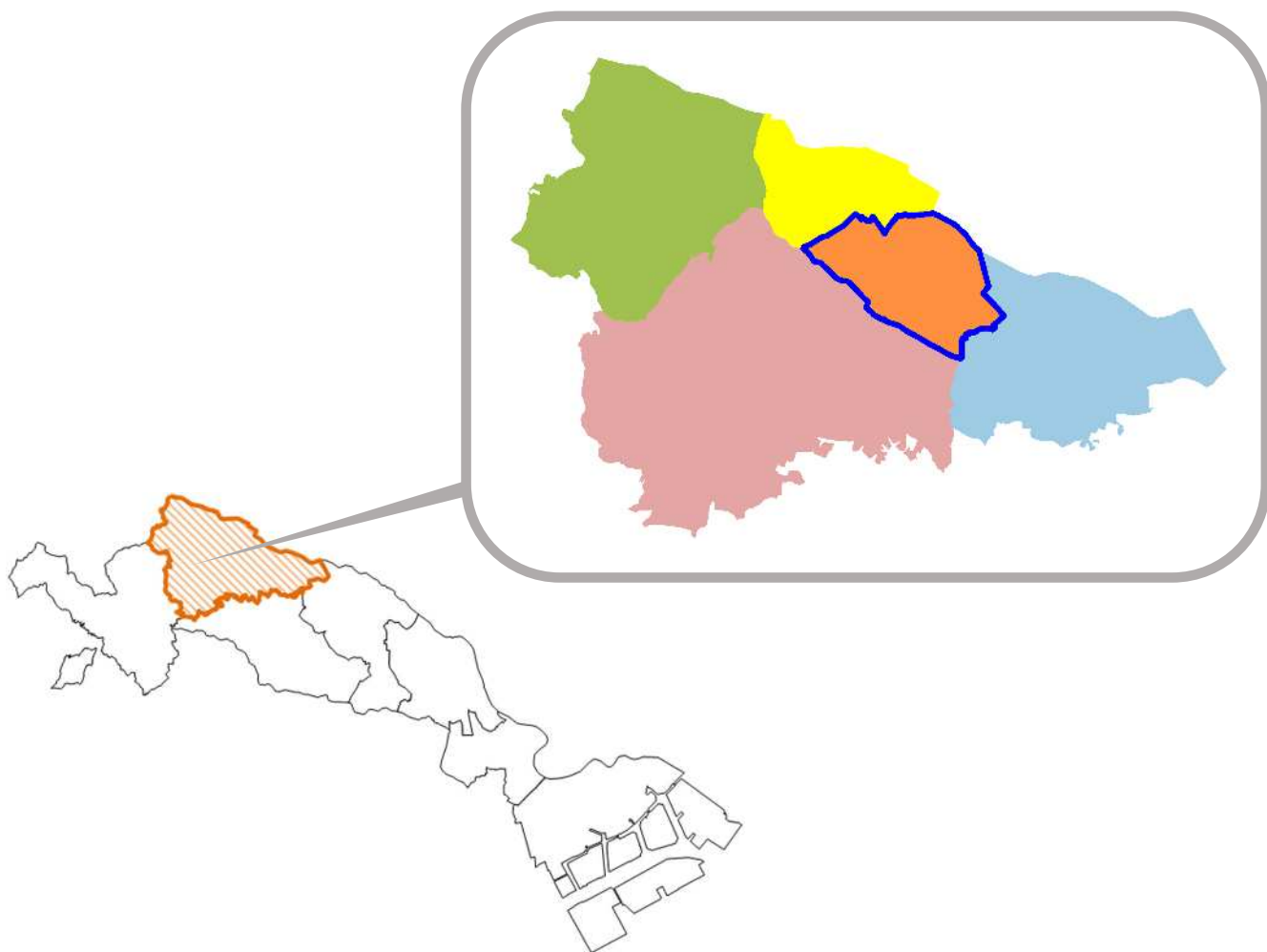


# 多摩区 地区カルテ

## 登戸地区



(令和8年3月31日)

多摩区役所

# 1 地区カルテとは

人口などの統計データや地域資源、地域活動を地区ごとに整理し、その地区の特徴や課題等をまとめたものです。地域住民との対話を通じて必要な情報の追加等、定期的に更新していきます。

# 2 地区カルテの活用

地域の課題を広く地域住民と共有し、課題解決に向けた取組を進めるためのツールとして活用します。地域の関係団体や地域住民との話し合いを重ねていくことで、地域の新たな魅力の発見や住民同士の出会いを生むなど、地域への愛着を高める効果も期待されます。

## 【地区カルテの活用イメージ】

(例1) 町内会で見守り活動をはじめたい

- ・この地域高齢化率は何のくらいなのか？
- ・地域の実情をみんなで話し合いたい
- ・どのような住民の声があるのか？

(例2) 地域で集いの場をつくりたい

- ・場所や地域ニーズの情報を集めたい
- ・ノウハウを知りたいけど、他の集いの場はどこでやっているの？
- ・似たような活動は近くでやっているのかな？
- ・地域の強みを生かすことはできないかな？

(例3) 今年の介護予防事業はどのエリアを対象に？

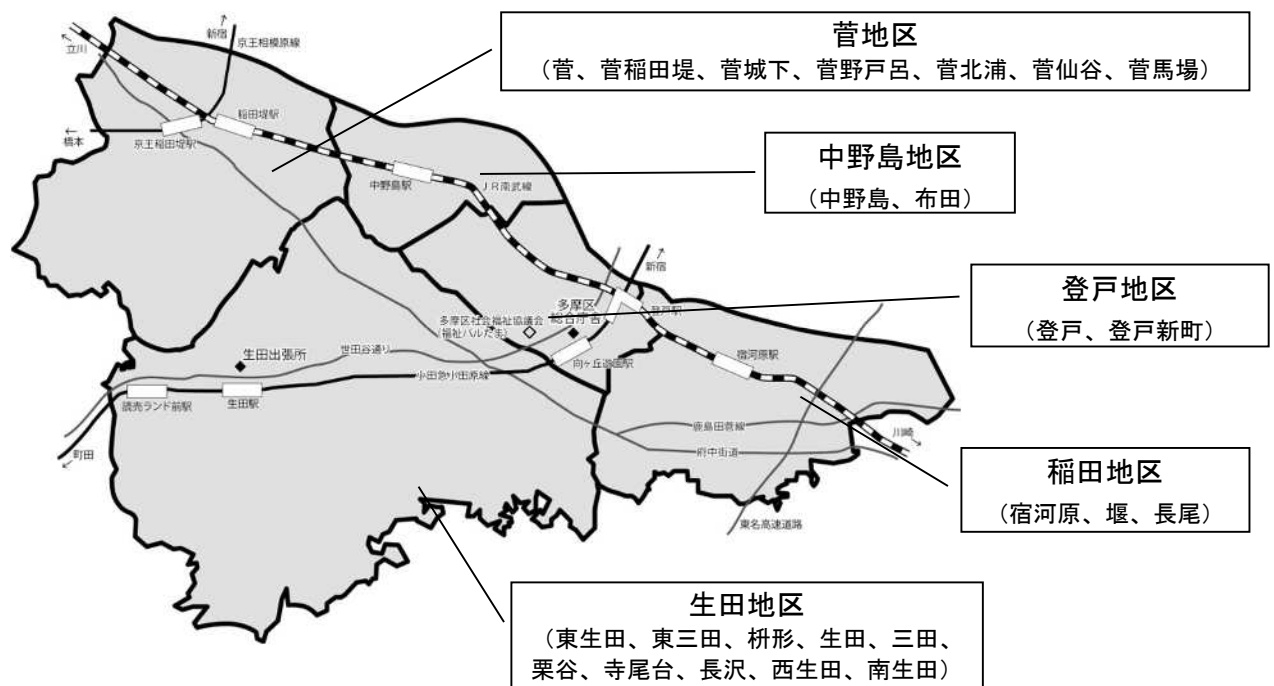
- ・高齢化率の高い地域はどこだろう？
- ・この地域は交通不便地域で生活課題が多そう
- ・近隣につどい場がありません

(例4) 転入者や区民にまちの特徴を聞かれた

- ・地域の特徴や住んでいる人の雰囲気は…
- ・公共施設や近所の病院は…
- ・こんな子育て支援の活動が行われている

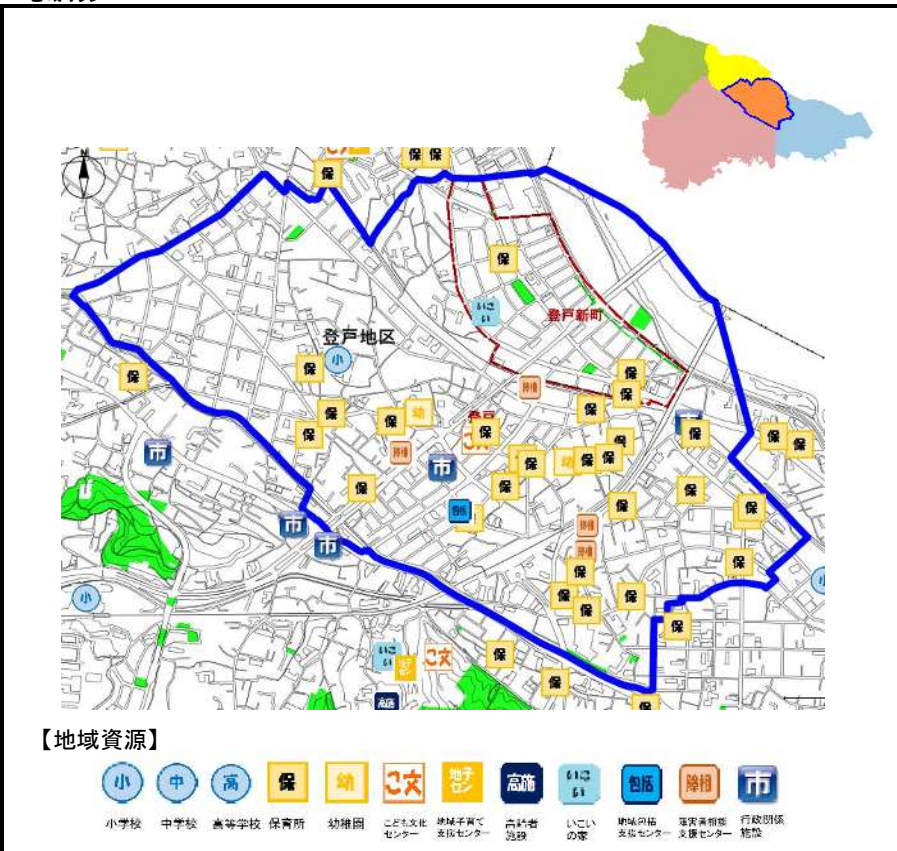
# 3 地区割りの考え方

多摩区には、小学校区（14地区）、中学校区（7地区）、地区民生委員児童委員協議会の区域（8地区）、地区社会福祉協議会の区域（5地区）、地域包括支援センターの区域（7地区）等、さまざまな区域が存在します。多摩区では町内会・自治会の区域を内含する地区社会福祉協議会の区割りを参考に区内を5地区に分けて、地区の特徴に応じて地域包括ケアシステムの構築を進めており、地区カルテの地区割りもそれに準じています。



# 地区カルテ 登戸地区

## ■地域マップ



## ■対象エリア

登戸、登戸新町

## ■地域概要

### 地域の概要・主な特徴等

- ・登戸地区は多摩区の北東部に位置し、多摩川を境に東京都狛江市と接している。
- ・地区内にJR南武線登戸駅、小田急小田原線登戸駅・向ヶ丘遊園駅があり、交通の便が良い。
- ・多摩区総合庁舎や多摩区社会福祉協議会等の公的機関がある。
- ・平坦な地形でアパートやマンションが多い。
- ・比較的若い世代の住民多い。(生産年齢人口構成率77%)
- ・地区内の町内会・自治会で組織された登戸町会連合会有り、運動会などの行事を開催。
- ・駅周辺を中心に商店街が広がり、地域主催のイベントなどが開催されている。

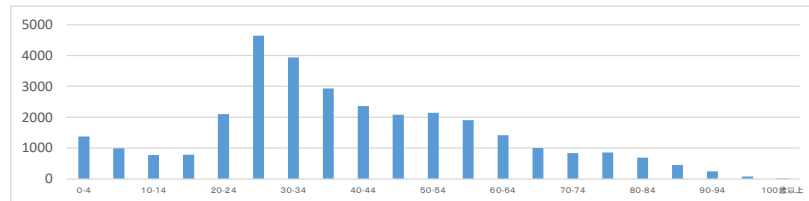
## ■基礎情報

人口関係	地区(数)	地区内構成率	区(数)	区内構成率
人口(R7.12.31住民基本台帳)	31,648		220,615	
世帯数(R7.12.31住民基本台帳)	19,502		122,095	
単身世帯数 (R2国勢調査)	10,601	61%	56,903	50%
高齢者単身世帯数 (R2国勢調査)	1,041	6%	8,822	8%
高齢夫婦世帯 (R2国勢調査)	680	4%	8,217	7%
高齢者人口(R7.12.31住民基本台帳)	4,180	13%	44,123	20%
前期高齢者人口(R7.12.31住民基本台帳)	1,843	6%	19,019	9%
後期高齢者人口(R7.12.31住民基本台帳)	2,337	7%	25,104	11%
年少人口(R7.12.31住民基本台帳)	3,156	10%	22,647	10%
生産年齢人口(R7.12.31住民基本台帳)	24,312	77%	153,845	70%
外国人人口(R2国勢調査)	695	2%	4,494	2%

母子・父子世帯	地区(数)	区(数)
母子世帯数 (R2国勢調査)	63	601
父子世帯数 (R2国勢調査)	7	87
生活保護関係 (R7.12.31)	地区(数)	区(数)
生活保護世帯数	350	2,982
介護認定関係 (R7.9.30)	地区(数)	区(数)
要介護認定者数	724	7,208
障害者関係 (R7.3.31)	地区(数)	区(数)
身体障害者数	520	4,700
知的障害者数	160	1,672
精神障害者数	364	2,966
自立支援医療(精神)受給者数	602	5,004

## ■5歳刻み人口グラフ

令和7年12月末現在



## ■地域団体(概要)

町内会・自治会	団体数：12	地区社協	登戸地区社会福祉協議会
民生委員児童委員	委員定数：39人(欠員：10人)	自主防災組織	団体数：15
老人クラブ	団体数：7		

## ■地域資源(概要)

※地区カルテで把握しているもの

小学校	1	中学校	0	高等学校	0	特別支援学校	0	保育所	29	幼稚園	2
こども文化センター	1	地域子育て支援センター	0	いこいの家	1						
地域包括支援センター	1	障害者グループホーム	6	障害者相談支援センター	1						
その他相談支援機関	3	医療機関	60	避難所	2	公園	15				

## ■地域活動(分野別)(概要)

※地区カルテで把握しているもの

高齢者	5	障害者	1	子育て	6
健康づくり	3	その他	6		

## ■地域の強み・課題

地域の強み	地域の課題
<ul style="list-style-type: none"> <li>・多摩川や二ヶ領用水などの自然があり平坦な地形で歩きやすい環境</li> <li>・交通の便が良く、商店・企業が多く便利な立地</li> <li>・地区内の町内会・自治会で組織された連合町会があり、まとまって運動会などのイベントを実施</li> <li>・地区内の多くの団体・企業等が地域貢献の取組を実施</li> <li>・町内会・自治会と商店街との関係が良い</li> </ul>	<ul style="list-style-type: none"> <li>・地形的に水害に弱く、商業ビルが多い場所では震災の被害が不安</li> <li>・単身者向けの賃貸住宅が増え、住民として定着しない傾向</li> <li>・学生が多いが、地域との直接的な交流が少ない</li> <li>・町会や地域活動の担い手の高齢化、後継者不足</li> <li>・住民が無料で集まれる場所が少ない</li> </ul>

# 地区カルテ 登戸地区

## ■地区内の町丁別基礎情報

### 年齢別人口 (R7.12.31)

町丁名	人口 (人)					人口割合 (%)			
	総数	0-14歳	15-64歳	65歳以上	75歳以上	0-14歳割合	15-64歳割合	65歳以上割合	75歳以上割合
登戸	26,659	2,731	20,413	3,515	1,972	10	77	13	7
登戸新町	4,989	425	3,899	665	365	9	78	13	7
登戸地区合計	31,648	3,156	24,312	4,180	2,337				

### 人口の推移

町丁目名	R6.12	R2.10	H27.10	H22.10	H17.10	H12.10
登戸	25,662	24,202	22,676	22,503	21,246	19,694
登戸新町	4,827	5,018	4,621	4,658	4,488	4,294
登戸地区計	30,489	29,220	27,297	27,161	25,734	23,988

R6.12: 住民基本台帳 H12.10~R2.10: 国勢調査

## 地区カルテ 登戸地区

### ■地域団体（詳細）

町内会・自治会【12】		
No.	名称 会館（住所）	対象エリア 備考
1	登戸南武町会	登戸
2	登戸下河原町会	登戸
3	登戸南町会	登戸
4	登戸東本町会	登戸
5	登戸中央町会	登戸
6	登戸新川町会	登戸
7	登戸中部町会	登戸
8	登戸台和町会	登戸
9	登戸多摩川町会	登戸、登戸新町
10	登戸新町町内会	登戸、登戸新町
11	サニーハイツ向ヶ丘自治会	登戸2828
12	カサベルダ向ヶ丘管理組合	登戸425

自主防災組織【15】		
No.	名称 所在地	備考
1	登戸南武町会	
2	登戸下河原町会	
3	登戸南町会 登戸南町会会館（登戸2687-3）	
4	登戸東本町会	
5	登戸中央町会	
6	登戸新川町会 新川町会会館（登戸1702）	
7	登戸中部町会	
8	登戸台和町会 台和太鼓会館（登戸）	
9	台和町会台南支部	
10	登戸多摩川町会	
11	登戸新町町内会	
12	サニーハイツ向ヶ丘自治会 登戸 2828	
13	カサベルダ向ヶ丘管理組合 登戸 425	
14	イニシア向ヶ丘遊園 登戸 2843-3	

15	アトラスタワー向ヶ丘遊園 登戸 2130-2	
----	---------------------------	--

地区民生委員児童委員協議会【1】		
No.	名称	民生委員、主任児童委員数
1	登戸地区民生委員児童委員協議会	民生委員児童委員29/39人、うち主任児童委員2/2人 ※欠員10人、充足率74.4%

老人クラブ【7】		
No.	名称	備考
1	台和朗生会	
2	稲田朗生クラブ	
3	登戸新町新生会	
4	登戸新川町高砂会	
5	登戸南町福寿クラブ	
6	多摩川福寿クラブ	
7	登戸東本町クラブ	

# 地区カルテ 登戸地区

## ■地域資源（詳細）

主な公的施設		
No.	名称 住所	備考
1	多摩区役所 登戸1775-1	
2	登戸行政サービスコーナー 登戸3435 JR登戸駅1F	
3	福祉バルたま 多摩区社会福祉協議会 登戸1891 第3井出ビル3F	
4	多摩市民館 登戸1775-1	

こどもに関する資源		
小学校【1】		
No.	名称 住所	開放施設 備考
1	登戸小学校 登戸1329	校庭、体育館、特別教室

中学校【-】		
No.	名称 住所	開放施設 備考

高等学校【-】		
No.	名称 住所	開放施設 備考

特別支援学校【-】		
No.	名称 住所	開放施設 備考

こども文化センター【1】		
No.	名称 住所	運営団体 備考
1	すかいっず 登戸2249-1	社会福祉法人川崎市社会福祉事業団

保育所【29】		
No.	名称 住所	認可・認可外 備考
1	稲田保育園 登戸1416	認可
2	K F J 多摩なのはな保育園 登戸2249-1	認可
3	ぶどうの実登戸園 登戸新町187	認可
4	のぼりっこ保育園 登戸3185	認可
5	にじいろ保育園登戸 登戸3329-6	認可
6	アスク向ヶ丘遊園北保育園 登戸514-1	認可
7	Gakkenほいくえん登戸 登戸1612-1	認可
8	クリアナーサリー向ヶ丘遊園 登戸2700-4	認可

9	天才キッズクラブ楽学館登戸園 登戸2184-1	認可
10	登戸ゆりのき保育園 登戸2596	認可
11	「こころの花」ほいくえん登戸駅前 登戸3277-1	認可
12	ゆりの花保育園 登戸2949-1	認可
13	サンライズ向ヶ丘遊園保育室 登戸1531	認可 小規模保育
14	登戸ルミナス保育園 登戸新町435-1	認可
15	きらきらスマイル保育園 登戸2437-1	認可
16	ちびっこハウス多摩川園 登戸2385	認可
17	ちびっこハウス登戸園 登戸新町403-3	認可外 川崎認定保育園
18	天才キッズクラブ登戸園 登戸2184-1	認可外 川崎認定保育園
19	ハネッセ登戸保育園 登戸3135	認可外 企業主導型
20	第二ゆりの花保育園 登戸1858-1	認可外 企業主導型
21	第四ゆりの花保育園 登戸495-3	認可外 企業主導型
22	第六ゆりの花保育園 登戸2949-1	認可外 企業主導型
23	ぼっけナーサリールーム 登戸3057	認可外 企業主導型
24	メリー★ポピンズ登戸ルーム 登戸2432-1 BluewaterBuilding	認可
25	アイアイ会登戸保育園 登戸3306-1	認可外 企業主導型
26	スターチャイルド《登戸ナーサリー》 登戸2548-2	認可
27	リトルピエノ保育園登戸room 登戸2178	認可外 企業主導型
28	AIAINURSARY向ヶ丘遊園 登戸1917-1	認可
29	登戸はないろ保育園 登戸2684-2	認可

幼稚園【2】		
No.	名称 住所	備考
1	丸山幼稚園 登戸1293	認定こども園（幼稚園型）
2	玉川幼稚園 登戸2474	

地域子育て支援センター【-】		
No.	名称 住所	運営 備考

### 高齢者に関する資源

地域包括支援センター【1】		
No.	名称 住所	担当地域 備考
1	登戸地域包括支援センター 登戸1891 第3井出ビル3F	登戸、登戸新町

いこいの家【1】		
No.	名称 住所	運営団体 備考
1	登戸いこいの家 登戸新町237	川崎市・多摩区社会福祉協議会

その他高齢者施設【-】		
No.	名称 住所	備考

### 障害者に関する資源

障害者相談支援センター【1】		
No.	名称 住所	備考
1	地域相談支援センターふれあい 多摩区登戸1763ライフガーデン向ヶ丘2階	計画相談支援事業所

障害者グループホーム【6】		
No.	名称 法人名	備考
1	わさび、わさびⅡ、ガレット (福) なごみ福祉会	
2	遊歩、フーガ NPO法人 チャレンジサポートプロジェクト	
3	ワステップ°ホーム1、ワステップ°ホーム2、ワステップ°ホーム3 (特非) アスト	
4	すみれ、すみれⅡ、あんじょうやりや、きらくや 社会福祉法人SKYかわさき	
5	マーチ、ひまわり荘 (特非) 療育ネットワーク	
6	エバー・サルハウス向ヶ丘遊園 一般社団法人キャリア・デザイン	

その他相談支援機関【3】		
No.	名称 住所	備考
1	地域活動支援センターかみひこうき 登戸2341-1	計画相談支援事業所
2	相談センター「GDPかわさき」 登戸2981	計画相談・障害児相談支援事業所
3	障がい者相談事業所 たまフレ! 登戸2519-1 ヨシザワ10ビル4階	計画相談支援事業所

その他の資源

医療機関【60】（HP「医療情報ネット」オープンデータに掲載されている医療機関）

No.	名称 住所	診療科目 備考
1	あかりクリニック 登戸2066-1	内科／婦人科
2	あさい内科医院 登戸538	内科／内視鏡内科／消化器内科
3	ささき腎泌尿器科クリニック 登戸2566-1 Gran Soleil 登戸3階	泌尿器科
4	たけやま呼吸器・内科クリニック 登戸2427-5	アレルギー科／内科／呼吸器内科
5	向ヶ丘メンタルクリニック 登戸2663-A	心療内科／精神科
6	桜クリニック 登戸3292-1	内科／小児科
7	藤井整形外科 2566-1 Gran Soleil 2階	リハビリテーション科／整形外科
8	豊田クリニック 登戸3200	内科／小児科
9	登戸駅前メンタルクリニック 登戸 2422-1 サンクアール5階	心療内科／精神科
10	鈴木内科医院 登戸新町188	内科／消化器内科
11	多摩ファミリークリニック 登戸新町337エニビル1F	内科／外科／小児科
12	中村医院 登戸新町358-1	内科／消化器内科
13	やまもとクリニック 登戸新町404古谷ビル3階	内科／呼吸器内科／小児科／循環器内科
14	登戸内科・脳神経クリニック 登戸新町434	リハビリテーション科／内科／循環器内科／神経内科／脳神経外科
15	多摩脳神経外科 登戸1654エス・オービル	リハビリテーション科／内科／整形外科／脳神経外科
16	岡野内科医院 登戸1737 ハーベストビル1F	内科／内視鏡内科／呼吸器内科／小児科／ 循環器内科／放射線科／消化器内科／胃腸内科
17	橋本眼科医院 登戸1739	眼科
18	たまふれあいクリニック 登戸1763ライフガーデン向ヶ丘2F	内科
19	川崎市多摩休日夜間急患診療所 登戸1775-1	内科／小児科
20	医療法人社団恕真会公文内科クリニック 登戸1792-2アムクレスト向ヶ丘1階	内科／呼吸器内科／循環器内科／消化器内科／肝臓内科
21	大串整形外科 登戸1801番地1瑞穂第一ビル2階	リウマチ科／リハビリテーション科／整形外科
22	たま耳鼻咽喉科 登戸1842 M's core1F	耳鼻いんこう科
23	ちひろ皮膚科クリニック 登戸1889-4 フローラル登戸1階	皮膚科／美容皮膚科
24	clinic WIZ のぼりと・ゆうえん小児科 登戸1927-1アリストイオ1F	アレルギー科、小児救急科、脳神経小児科、小児診療内科 ／児童精神科／小児科／新生児内科
25	向ヶ丘遊園整形外科リウマチ科 登戸2052 ヨシザワプラザビル3F	リウマチ科／リハビリテーション科／整形外科
26	医療法人社団じあい会 メディカルスキャンニング向ヶ丘遊園 登戸2066番地1 DIAMANTE Kojiya201号室	内科／放射線科
27	すずき内科クリニック 登戸2130番地2アトラスター向ヶ丘遊園208号室	内科／呼吸器内科／循環器内科／消化器内科
28	あんどろ眼科向ヶ丘遊園クリニック 登戸2130-2アトラスター向ヶ丘遊園201	眼科
29	医療法人社団たちばな耳鼻咽喉科 登戸2130-2アトラスター向ヶ丘遊園207	耳鼻いんこう科

30	えがわ療育クリニック 登戸2256 Jeune feuillage1階	リハビリテーション科/児童精神科/内科/精神科/脳神経科
31	のぼりと皮膚科 登戸2427-5 メディカルプレスタナカ2階	皮膚科
32	登戸ハナミズキ内科 登戸2428	内科/糖尿病・内分泌内科
33	なかむらこどもクリニック 登戸2428ノボリトゲートビルディング401	小児科
34	川崎・多摩アイクリニック 登戸2428番地 Noborito Gate Building4階403	眼科
35	登戸プライマリ・ケアクリニック 登戸2498番地ウインドワード登戸601号	内科
36	登戸プレステケアクリニック 登戸2552ロワゾーブル-1-B	乳腺外科
37	登戸なかたに消化器・糖尿病内科 登戸2565番地1 イル・マーレ2階	内科/消化器内科/胃腸内科
38	たけもとレディースクリニック 登戸2566-1グランソレイユ登戸3階	産婦人科/婦人科
39	向ヶ丘胃腸・肛門クリニック 登戸2662-1プラザ向ヶ丘遊園3階	大腸・肛門外科/消化器内科/消化器外科
40	向ヶ丘久保田内科 登戸2708-1YMビル3・4F	内科/循環器内科/消化器内科
41	よしざわ皮フ科クリニック 登戸2710-6 第2ネスト向ヶ丘201号室	皮膚科
42	きしろメンタルクリニック 登戸2710-6-102	心療内科/精神科
43	こう内科クリニック 登戸2766-5 SKビル101	内科/呼吸器内科/循環器内科
44	白岩耳鼻咽喉科医院 登戸2777-2 N100ビル203	耳鼻いんこう科
45	ゆきぼしクリニック 登戸2777N100ビル302号室	リウマチ科/リハビリテーション科/内科/整形外科/緩和ケア内科
46	たまこどもクリニック 登戸2948-6	小児科
47	多摩泌尿器科クリニック 登戸3055-1	泌尿器科
48	ベルズレディースクリニック 3215-2	婦人科
49	しんたに耳鼻咽喉科クリニック 登戸3356-1 ルークス2階	耳鼻いんこう科
50	登戸きむら皮フ科クリニック 登戸3356-1 ルークス1階	皮膚科
51	登戸診療所 登戸3398-1 大樹生命登戸ビル2階	内科/心療内科/精神科
52	クリニックはまだ 登戸3508 コアクレスト登戸1E	心療内科/精神科
53	のぼりと整形外科診療所 登戸1854クワイエットS・D 川崎向ヶ丘遊園店 2階	整形外科/リハビリテーション科
54	出沢明PEDクリニック 登戸2141	ペインクリニック外科/整形外科/リハビリテーション科/麻酔科
55	ゆうえんおおくし整形外科クリニック 登戸2066-1	整形外科
56	のぼりとキッズクリニック 登戸2565-1 イル・マーレ3F	小児科/アレルギー科
57	むこうがおかクリニック 登戸2565 サンシャイン向ヶ丘2F	内科/アレルギー科/呼吸器内科/循環器内科/胃腸内科/皮膚科
58	向ヶ丘たけもとレディースクリニック 登戸2088 第7井出ビル4階	婦人科
59	すずき内科・内視鏡クリニック 登戸2092-1 FLAG NOBORITO 4階	内科/消化器内科/胃腸内科/肝臓内科
60	多摩いぐさクリニック 登戸2079-4 サンシティII 201号	内科/皮膚科

避難所【2】		
No.	名称 住所	対象エリア 備考
1	宿河原小学校 宿河原2-1-1	宿河原2丁目、長尾1丁目、長尾2丁目、登戸の一部
2	登戸小学校 登戸1329	登戸の一部、登戸新町

公園【15】		
No.	名称 住所	愛護団体 備考
1	登戸1号街区公園 登戸1975	管理運営協議会
2	登戸いろは公園 登戸2848-6	団体なし
3	登戸第1公園 登戸新町228	管理運営協議会
4	登戸第2公園 登戸新町227	団体なし
5	登戸台和公園 登戸616	管理運営協議会
6	登戸東公園 登戸2838-6	管理運営協議会
7	五ヶ村堀緑地 登戸3854	団体なし
8	登戸第1緑地 登戸新町229	団体なし
9	稲田多摩川公園 登戸3653-1	管理運営協議会
10	登戸かのと公園 登戸3313-4	団体なし
11	登戸3号街区公園 登戸3351-9	管理運営協議会
12	登戸第2号緑地 登戸新町69-1	団体なし
13	登戸第3号緑地 登戸新町119-7	団体なし
14	登戸いこい公園 登戸2779-12	団体なし
15	登戸つくりと公園 登戸2202-1	管理運営協議会

# 地区カルテ 登戸地区

## ■地域活動（分野別詳細）

高齢者〔5〕		
No.	活動場所	実施団体備考
1	地域ニデイケアサービス「にっこり会」 登戸いこいの家	にっこり会
2	caféハチドリ～オレンジカフェ～ 多摩区役所1階 多摩区ソーシャルデザインセンター内	認知症家族会 Together
3	健康うた広場 登戸いこいの家	区社会福祉協議会
4	ふくし寄合処たま「登戸」 登戸いこいの家	区社会福祉協議会
5	いこい元気広場 登戸いこいの家	健康福祉局健康増進課（受託業者：川崎YMCA）

障害者〔1〕		
No.	活動場所	実施団体備考
1	Cafe POP! 多摩区登戸2974-1 グランデMINAMI II	NPO法人療育ねっとわーく川崎

子育て〔6〕		
No.	活動場所	実施団体備考
1	集まれ！新米ママ 多摩市民館	多摩ファミリークリニック
2	子育てサロン「ひよっこ」 KFJ多摩すかいまっず	登戸地区民生委員児童委員協議会
3	子育てひろば 多摩市民館	多摩市民館 親子あそび・仲間づくり・フリースペース
4	外国人のための子育てひろば 多摩市民館	多摩市民館 外国人親子の交流、フリースペース
5	こつぶっこ 多摩市民館	多摩保育グループ 親子のフリースペース、仲間づくり
6	ママとあそぼうパパもね！ KFJ多摩すかいまっず	公私立保育所・多摩区役所保育所等・地域連携 親子あそび・仲間づくり・育児相談

健康づくり〔3〕		
No.	活動場所	実施団体備考
1	多摩区健康ウォーク 多摩区近郊	多摩区ウォーキング推進委員会
2	多摩区いきいき体操 さくらホール、登戸いこいの家、丸山幼稚園	各会場ボランティア 室内で行う全身のストレッチ体操
3	多摩区みんなの公園体操 登戸稲荷神社	各会場ボランティア 健康づくり、介護予防を目的とした健康体操

その他の活動〔6〕		
No.	活動場所	実施団体備考
1	多摩区ソーシャルデザインセンター 多摩区総合庁舎 1F	一般社団法人多摩区ソーシャルデザインセンター 平日10～16時開所。地域で活動する団体の支援等を実施
2	ふらっとカフェ 多摩市民館	ふらっとカフェを広める会
3	地域通貨たまカフェ 多摩市民館他※場所は要確認	地域通貨たまカフェ運営委員会 地域通貨たま利用可
4	宿河原小学校避難所運営会議	登戸南町会、登戸南武町会、登戸下河原町会、登戸南町会、宿河原町会、長尾町会、サニーハイツ向ヶ丘自治会、宿河原小学校PTA
5	登戸小学校避難所運営会議	登戸中部町会、登戸台和町会、登戸東本町会、登戸中央町会、登戸新川町会、登戸中部町会、登戸多摩川町会、登戸新町町内会、カサベルダ向ヶ丘管理組合、登戸地区社会福祉協議会、身障者児団体協議会、登戸小学校PTA
6	NAGOMI～まちの縁側～ 登戸1896-3ティアラ向ヶ丘1F（YUEN HAIR）	NAGOMI～まちの縁側～ 不定期開催