

令和3年度

# 春の全国交通安全運動

## 川崎市多摩区実施計画

令和3年4月6日（火）から15日（木）までの10日間

[交通事故死ゼロを目指す日 4月10日（土）]

◎安全は心と時間のゆとりから

◎新入学児童・園児を交通事故から守ろう

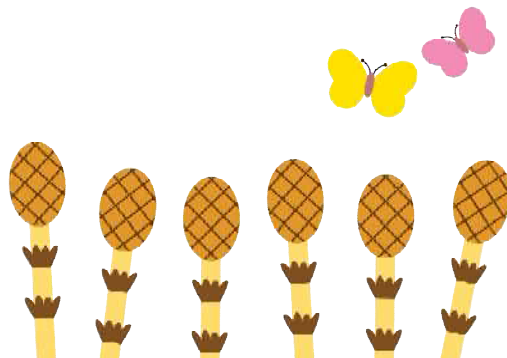
### 多摩区交通安全対策協議会

#### 1 運動の重点

- (1) 子どもと高齢者を始めとする歩行者の安全の確保
- (2) 自転車の安全利用の推進
- (3) 歩行者等の保護を始めとする安全運転意識の向上
- (4) 二輪車の交通事故防止

#### 2 実施機関・団体

多摩区交通安全対策協議会・多摩区交通安全母の会  
多摩交通安全協会・多摩安全運転管理者会  
多摩警察署管内地域交通安全活動推進委員協議会  
多摩自動車ディーラー交通安全対策推進協議会  
多摩警察署・多摩区役所



### 3 実施内容

#### (1) 入学式交通安全キャンペーン

小学校新入学児童とその保護者に交通安全を呼びかけるため、区内小学校各校へ依頼して入学式当日、ランドセルカバー、交通安全ワッペンとともに啓発チラシを配布します。

参考：市立小学校の入学式は4月5日（月）に行います。

【令和3年度新入学児童数見込】 計 1,546名 (R3.2.22 現在)

小学校名	稲 田	宿 河 原	登 戸	長 尾	中 野 島	下 布 田	東 菅
新入学児童数	153	128	126	32	136	60	104
カリタス	南 菅	菅	西 菅	東 生 田	三 田	生 田	南 生 田
110	51	157	42	125	70	82	170

配 布 物 ランドセルカバー、交通安全ワッペン、啓発チラシ 各 1,650 枚

#### (2) 登校時通学路交通安全指導・ひとこえ活動

入学後、通学に不慣れな新入学児童を主な対象として、通学路での交通安全指導・保護誘導活動を行い、道路の安全な歩き方や横断歩道・踏切の渡り方等を指導し、交通安全のひと声を呼び掛けます。

期 間 4月5日（月）～12日（月）

時 間 7時30分～8時30分（児童の朝の通学時間帯）

※4月5日（月）の入学式は10時頃から始まります。

（小学校により開始時間が異なります）

場 所 各小学校通学路

関 係 者 警察、安協、各小学校PTA校外委員（母の会）

#### (3) 交通事故死ゼロを目指す日・シートベルトの日周知キャンペーン

4月10日の「交通事故死ゼロを目指す日」及び「シートベルトの日」を周知し、交通事故に遭わない、起こさない意識の定着と、全席のシートベルト着用の徹底を呼び掛けます。

日 時 4月9日（金）14時00分～16時00分

場 所 登戸駅ペDESTリアンデッキ、登戸駅バスロータリー

関 係 者 新型コロナウイルス感染症の感染拡大防止のため、多摩区交通安全対策協議会を代表して区役所及び警察が実施します。（地域のみなさまの役割分担はございませんが、どうぞお気軽にお立ち寄りください。）

配 布 物 ポケットティッシュ、マスクチラシ、スヌーピーリフレクター（反射材）、春の全国交通安全運動チラシ、反射材チラシ（各200部）

※新型コロナウイルス感染症の感染拡大防止のため、通行人に手渡しするのではなく、配布方法を工夫して実施します。音声メッセージ、ポスター、パンフレットスタンドを使用します。

(4) 区内の掲示板等を使用した広報活動

「春の全国交通安全運動」を周知するため、御協力いただける各団体へチラシの掲示及び配架を依頼し、区内全域での交通安全意識の向上へ繋がります。

期 間 4月6日(火)～15日(木)  
場 所 御協力いただける団体様の掲示板及び窓口  
配 布 物 春の全国交通安全運動チラシ

(5) 高等学校への自転車マナーアップチラシの配布

高校生の自転車事故を防止するとともに、自転車保険の加入を促進するため、区内の高等学校に、生徒への啓発チラシ配布を依頼します。

期 間 4月中  
場 所 区内の高等学校  
配 布 物 自転車チラシ(6,000部)

(6) 保育園・幼稚園への自転車マナーアップチラシの配布

園児を送り迎えする保護者の自転車事故を防止するため、区内の保育園・幼稚園に、園児の保護者への啓発チラシ配布を依頼します。

期 間 4月中  
場 所 区内の保育園・幼稚園  
配 布 物 自転車チラシ(8,000部)

(7) 交通安全教室

保育園・幼稚園園児、小学校新入学児童及び新3年生を主な対象に、安全な道路の歩き方・横断歩道の渡り方教室及び安全な自転車の乗り方教室を実施して、園児や児童の交通安全意識を高め、事故防止を呼び掛けます。

4月中に開催する予定の交通安全教室は次の通りとなります。

(歩=歩行教室、自=自転車教室)

(R3.2.16現在)

日付	施設名	時間	内容
4月12日(月)	中野島小学校	8:45～10:00	歩
4月13日(火)	生田小学校	8:50～12:20	歩・自
4月14日(水)	三田小学校	8:50～12:05	歩・自
4月15日(木)	登戸小学校	8:55～12:25	歩
4月16日(金)	東菅小学校	9:00～12:30	歩・自
4月19日(月)	生田ひまわり幼稚園	10:15～11:15	歩
4月20日(火)	下布田小学校	8:50～12:20	歩・自
4月21日(水)	菅小学校	9:30～11:30	歩
4月22日(木)	長尾小学校	9:35～11:30	歩・自

4月23日(金)	東生田小学校	9:00~12:10	歩・自
4月26日(月)	カリタス小学校	9:00~12:00	歩
4月27日(火)	稲田小学校	9:30~11:30	歩
4月28日(水)	南菅小学校	9:30~12:00	歩・自
4月30日(金)	宿河原小学校	8:45~12:15	歩・自

#### 4 広報活動

##### (1) 垂幕・ポスターによる広報活動

本運動への理解と協力を求めるため、事業所、官公庁等に掲出し、交通事故防止を呼び掛けます。

##### (2) 区役所ホームページによる広報

本運動の実施計画や、キャンペーンなどの情報を周知するため、区役所ホームページで広報します。

##### (3) 広報車による網の目広報

運動期間中、次の日程で広報車による網の目広報を実施します。

##### 多摩交通安全協会

月 日	担当支部
4月5日(月)	長尾
4月6日(火)	中野島
4月7日(水)	菅
4月8日(木)	生田
4月9日(金)	登戸
4月12日(月)	宿河原

##### 多摩区交通安全対策協議会

月 日	広報地区
4月5日(月)	長沢・南生田
4月6日(火)	菅・寺尾台・東生田
4月7日(水)	生田・枳形・東三田
4月8日(木)	登戸・中野島・布田
4月9日(金)	堰・長尾・宿河原
4月12日(月)	栗谷・三田・西生田
4月13日(火)	予備日
4月14日(水)	予備日
4月15日(木)	予備日

多摩区交通安全対策協議会事務局

多摩区役所 危機管理担当

地域安全 笠原、松田

☎935-3135 Fax 935-3391