

## 第2部

# 菅のまちの 「ヒト・モノ・コト」 を共有しよう！

- ・ 地域活動をしている方々をご紹介します！
- ・ 地域資源の情報（人材・場所など）  
をみんなで共有しよう！



# 菅のまちで地域活動をしている方々をご紹介します！

※ヒト・モノ・コトブックに掲載されている方々です。



# ご紹介① マチノパズル

人材No.

2

## マチノパズル



### 概要

多世代のヒトコトモノをつなぐ任意団体

赤ちゃんからシニアまで、自分らしく輝き、楽しい毎日を送れるような、様々な事業を行っています。最も大切にしていることは、参加者が「お客さん」になるのではなく、主体的に関わることができる自由さを残す企画にすること。

参加者それぞれが主役となり、やりたいことを実現する後押しをしていきます。

### こんなことができます

- ①音楽好き・楽器演奏が好き・歌が好き  
= 多世代交流の居場所などで演奏、合唱など
- ②子どもが好き  
= 見守り、遊ぶ、勉強をみるなど
- ③農業・園芸に興味がある、土いじりが好き  
= シェア畑の手入れ、野菜の育成など
- ③空いているスペース、家、店舗がある  
= マチノパズルにご提供ください！  
その場所に合った企画を考えて、みんなの笑顔があふれる空間にします！  
・・・その他、皆さんの得意・やりたい、を活かして、新しい企画にチャレンジしましょう！

### 条件など

楽しいコトが好き！  
ヒトが好き！  
しゃべるのが好き！  
ワクワクしたい！

このどれかにあてはまるなら  
ぜひマチノパズルと一緒に  
活動しましょう！

### 連絡先

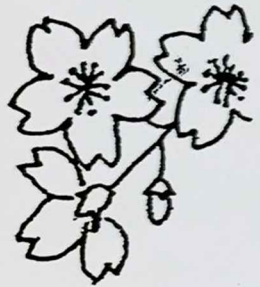
# 【実演】 滝廉太郎 『花』

1 春のうららの 隅田川すみだがわ  
のぼりくだりの 船人ふなびとが  
櫂かいのしずくも 花と散る  
ながめを何に たとうべき

2 見ずやあけぼの 露あびて  
われにも言う 桜木さくらぎを  
見ずや夕ぐれ 手をのべて  
われさしまねく 青柳あおやぎを

3 錦にしきおりなす 長堤ちやうていに  
暮るればのぼる おぼろ月  
げに一刻いっこくも 千金せんきんの  
ながめを何に たとうべき

明治三十三年十一月『歌曲集四季』



# ご紹介② 関田祐史・恵美子（元珈琲家店主）

人材No.

1

## 関田祐史・恵美子（元珈琲家店主）

### 概要

元々は菅地区で喫茶店「珈琲家」を営業されていた関田祐史氏・恵美子氏のご夫婦。コロナ禍で客足が減り、やむなく閉店されたものの、長年、培ってきた珈琲の技術を活用し、地域に貢献したいとの思いから、TeamSUGEの趣旨に賛同していただき、積極的に地域活動に参加されています。



### こんなことができます

#### ■コーヒードリップ講座

ハンドドリップでの美味しい淹れ方をお伝えします。

参加者にドリップ体験をしていただくことも可能。

（5～30名程度まで対応可）

#### ■珈琲豆知識講座

※ ホットケーキも得意です！



### 条件など



- ・材料費（コーヒー豆代）は負担していただく必要があります。  
（目安：100円～／1杯）
- ・ドリップポット、コーヒーサーバー等の器具については、菅の里地域包括支援センターにて貸出可能です。（※要事前相談）

### 連絡先

# ご紹介は以上となります

ご登壇いただいた皆様、ありがとうございました。  
次からのグループワークでは、  
今ご覧いただいた方々のように、  
得意なことを活かして地域で活躍している方など、  
様々な菅のまちの「**地域資源情報**」を  
共有していきたいと考えています。

# 菅のまちの地域資源の情報 (人材・場所など) をみんなで共有しよう！



# グループワークの進め方

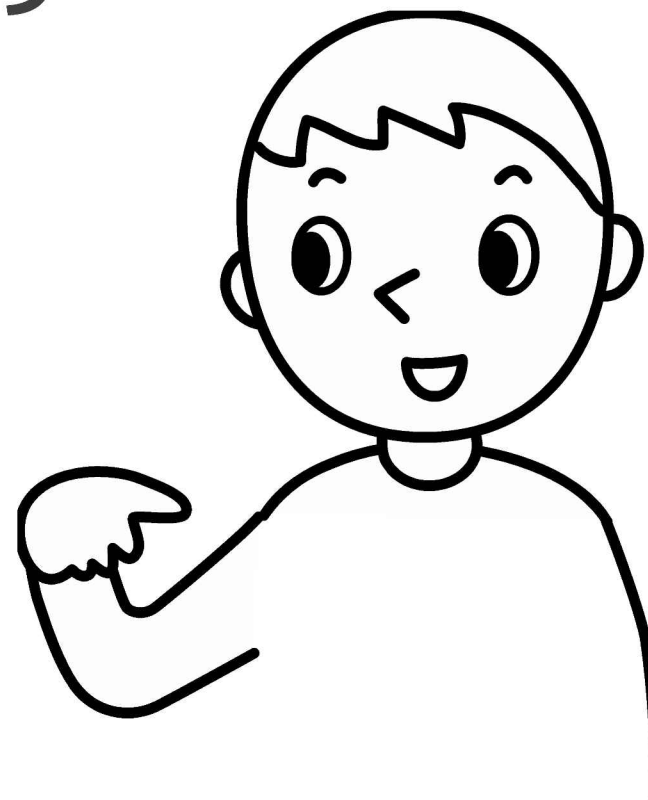
- ① 自己紹介
- ② 地域資源情報シートの作成
- ③ 意見交換（グループ内）
- ④ グループ「イチオシ」決め
- ⑤ 全体共有



## 1人ずつ、簡単に自己紹介しよう

- お名前
- ご所属

一人1～2分程度で  
お願いします



## ②地域資源情報シートを書いてみよう

目安時間  
約5分

自分が知っている **菅のまちの地域資源情報** を  
書き出してみよう。

- ・私（団体）はこんなことができるよ
- ・こんなことが得意だよ
- ・地域にこんな人がいるよ
- ・こんな場所が地域で使えるよ

地域資源情報シートに  
「名称」、  
「地域資源の詳細  
（こんなことができる）」  
を書き出してみよう

**例**

地域資源情報シート 記入者： ○○ ○○

地域資源情報の名称（団体・個人・場所）  
○○ ○○

地域資源情報の詳細を書き出してみよう  
（団体／個人の得意なこと、地域で活躍している人の情報、地域活動に使える場所など）

サクスの演奏が得意です！

上げタウンブック～ヒト・モノ・コトブック～掲載可能（または、仲介可能）  
（↑ 可能な場合は、チェックを入れてください）

自分ではなく、知っている人（団体）でもOK！

## ②地域資源情報シートを書いてみよう

目安時間  
約5分

地域資源情報シート	記入者：
地域資源情報の名称（団体・個人・場所）	
地域資源情報の詳細を書き出してみよう （団体／個人の得意なこと、地域で活躍している人の情報、地域活動に使える場所など）	
<input checked="" type="checkbox"/> すぐタウンブック～ヒト・モノ・コトブック～掲載可能（または、仲介可能） （↑ 可能な場合は、チェックを入れてください）	

### ご自身・団体について記入した方

…ブックへの掲載が可能な場合、  
チェックを入れてください

### 知っている団体・個人等について 記入した方

…ブックへの掲載について、  
直接ご本人へ依頼または、  
区役所に仲介できる方は、  
チェックを入れてください

→ チェックを入れていただいた記入者様には、  
後日、区役所からご連絡させていただきます

※チェックを入れていただかなかった場合でも、本日まで記入いただいたシート情報はとりまとめ、後日、プロジェクトメンバーの皆様へ共有させていただく予定です。

### ③ 意見交換

目安時間  
約20分

順番にシートをワークシートに貼り出しながら、  
**アイデアを共有しよう**

#### TeamSUGE交流会 グループ意見交換



地域資源情報シート 記入者：

地域資源情報の名称（団体・個人・場所）

地域資源情報の詳細を書き出してみよう  
(団体/個人の得意なこと、地域で活躍している人の情報、地域活動に使える場所など)

すげタウンブック〜ヒト・モノ・コトブック〜掲載可能（または、仲介可能）  
(↑ 可能な場合は、チェックを入れてください)

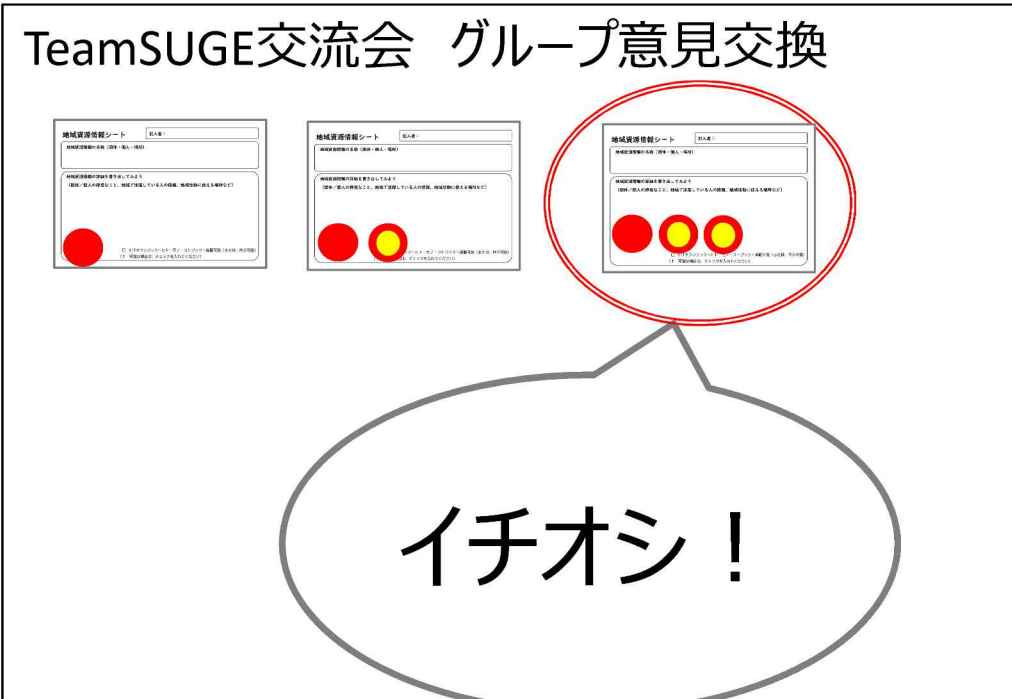


## ④ 「イチオシ」を決めよう


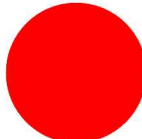
目安時間  
約3分

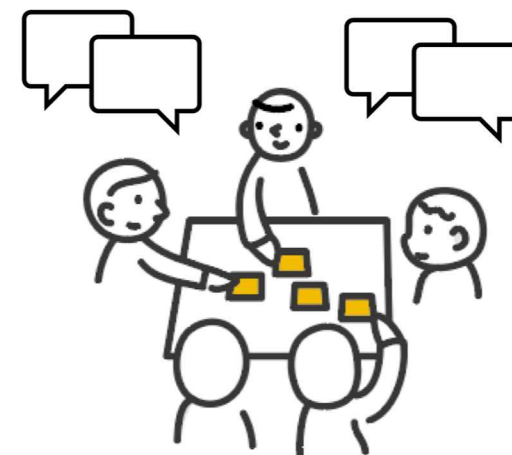
グループの中で最もみんなと共有したい地域資源の情報  
＝「イチオシ」をシール投票で決めよう！

TeamSUGE交流会 グループ意見交換



イチオシ！

-  → 1番イチオシだと思う地域資源情報に貼る (1人1枚)  
黄色と赤のシール
-  → 良いと思う地域資源情報に貼る (1人複数枚)  
赤のシール

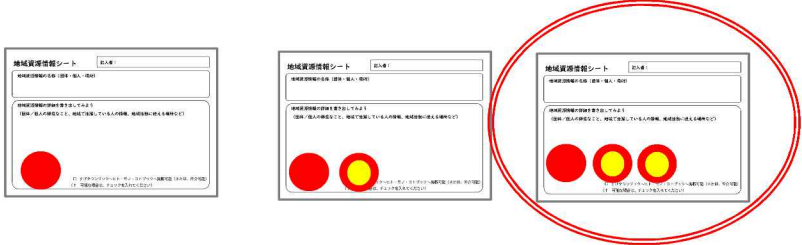


# ⑤各グループの成果の共有

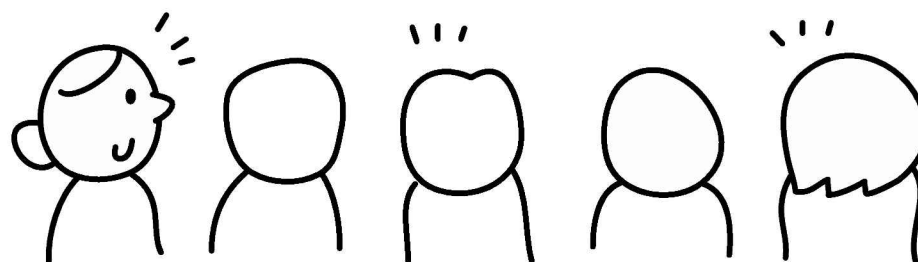
目安時間  
各班約2分

## 各グループで話し合った内容を共有しよう

TeamSUGE交流会 グループ意見交換



私たちのグループでは  
こんなイチオシ情報が  
できました！



それでは  
実際に！

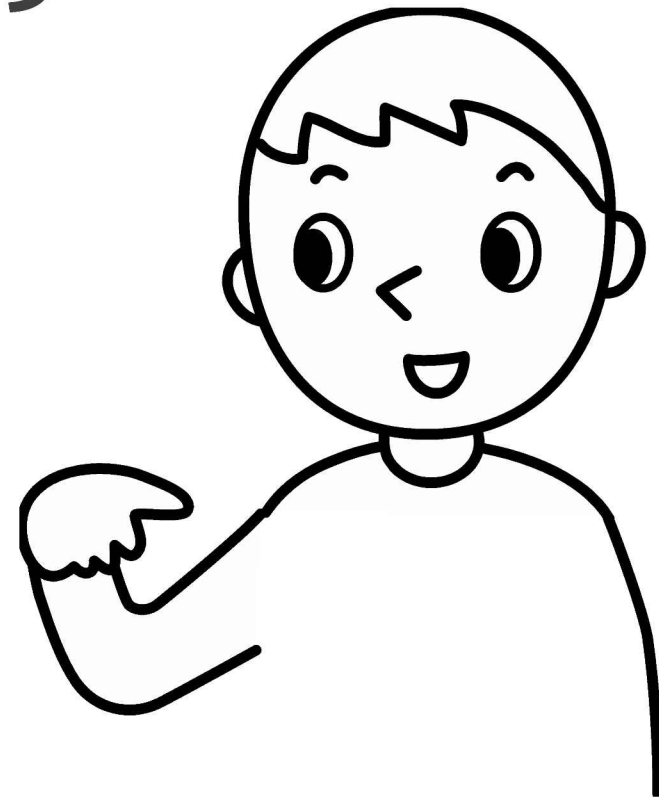
# ① 自己紹介

目安時間  
1人約2分

## 1人ずつ、簡単に自己紹介しよう

- お名前
- ご所属

一人1～2分程度で  
お願いします



# スタート！



# 終了！



## ②地域資源情報シートを書いてみよう

目安時間  
約5分

自分が知っている **菅のまちの地域資源情報** を  
書き出してみよう。

- ・私（団体）はこんなことができるよ
- ・こんなことが得意だよ
- ・地域にこんな人がいるよ
- ・こんな場所が地域で使えるよ

地域資源情報シートに  
「名称」、  
「地域資源の詳細  
（こんなことができる）」  
を書き出してみよう

地域資源情報シート 記入者： ○○ ○○

地域資源情報の名称（団体・個人・場所）  
○○ ○○

地域資源情報の詳細を書き出してみよう  
（団体／個人の得意なこと、地域で活躍している人の情報、地域活動に使える場所など）

サクスの演奏が得意です！

上げタウンブック～ヒト・モノ・コトブック～掲載可能（または、仲介可能）  
（↑ 可能な場合は、チェックを入れてください）

例

自分ではなく、知っている人（団体）でもOK！

# スタート！



# 終了！



### ③ 意見交換

目安時間  
約20分

順番にシートをワークシートに貼り出しながら、  
**アイデアを共有しよう**

#### TeamSUGE交流会 グループ意見交換



地域資源情報シート

地域資源情報の名称（団体・個人・場所）

地域資源情報の詳細を書き出してみよう  
（団体／個人の得意なこと、地域で活躍している人の情報、地域活動に使える場所など）

すげタウンブック～ヒト・モノ・コトブック～掲載可能（または、仲介可能）  
（↑ 可能な場合は、チェックを入れてください）



# スタート！



# 終了！



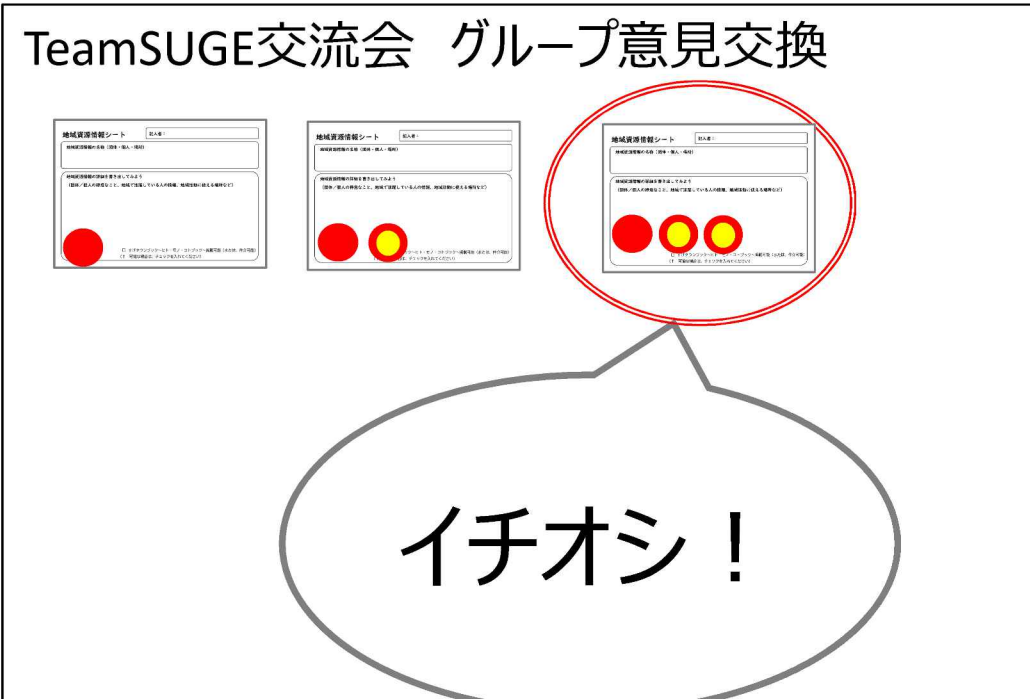
## ④ 「イチオシ」を決めよう

目安時間  
約3分


グループの中で最もみんなと共有したい地域資源の情報

= 「イチオシ」をシール投票で決めよう！

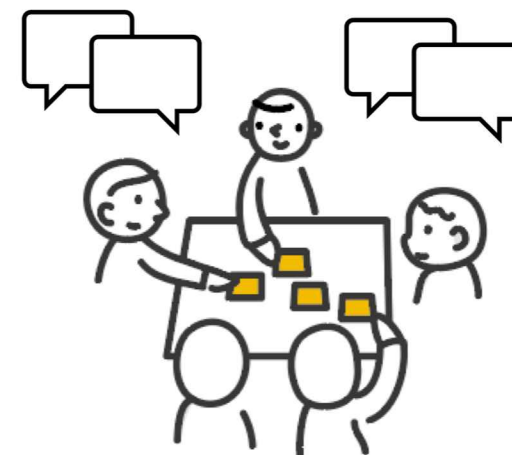
TeamSUGE交流会 グループ意見交換



イチオシ！

 → 1番イチオシだと思う  
地域資源情報に貼る  
(1人1枚)

 → 良いと思う  
地域資源情報に貼る  
(1人複数枚)



# スタート！



# 終了！



# 各グループで 話し合った イチオシ情報を 共有しよう

目安時間  
各班約**2分**



## 第3部

# まとめ

- ・ 次回の活動見学会について
- ・ すげタウンブック～ヒト・モノ・コトブック～への掲載について
- ・ アンケートについて
- ・ 集合写真の撮影



# 次回の活動見学会について

次回活動見学会については未定ですが、  
見学会を受け入れてくださる団体様を募集しています！

「見学会を受け入れてもいい」



「この活動・イベントを見に来て欲しい」

という団体様がいらっしゃいましたら、是非ご連絡ください！

本日、地域資源情報シートの、  
「掲載可能」「仲介可能」にチェックを入れていただいた  
ご記入者様には、後日、  
区役所からご連絡させていただきます。

お手数ですが、ブック作成のため、  
ご協力をいただきますようお願いいたします！

# アンケートについて

 **地ケアつながりプロジェクト  
～TeamSUGE～ アンケート** 

令和7年度第2回 TeamSUGE 交流会にご参加いただき、ありがとうございました。今後のプロジェクトの参考にさせていただきますので、以下のアンケートにご協力ください。

団体名	
名前	

問 1. 本プロジェクトに参加して満足していますか。  
・かなりしている ・している ・どちらでもない ・していない  
上記を選んだ理由について教えてください。  
( )

問 2. 本プロジェクトに参加した目的・動機は何ですか。  
\_\_\_\_\_

問 3. 本日で説明した、“すげタウンブック～ヒト・モノ・コトブック～”を活用したいと思いますか。  
・かなり思う ・思う ・どちらでもない ・思わない  
上記を選んだ理由について教えてください。  
( )

問 4. “すげタウンブック～ヒト・モノ・コトブック～”について、改善点等、ご意見がありましたら、ご記入ください。  
\_\_\_\_\_

問 5. 各団体からのお知らせ等を発信する「メーリングリスト」への登録を希望しますか。  
・希望する (アドレス: \_\_\_\_\_) ・希望しない  
・既に登録している

問 6. ご自身の団体で「活動見学会」を開催することについて、考えをお聞かせください。  
・見学に来てほしい ・興味はあるが、この場では判断できないため後日回答したい  
・見学を受け入れるか迷っている ・見学を受け入れる予定はない

問 7. 本プロジェクトに加入してほしい管地区の団体がありましたら、ご記入ください。  
\_\_\_\_\_

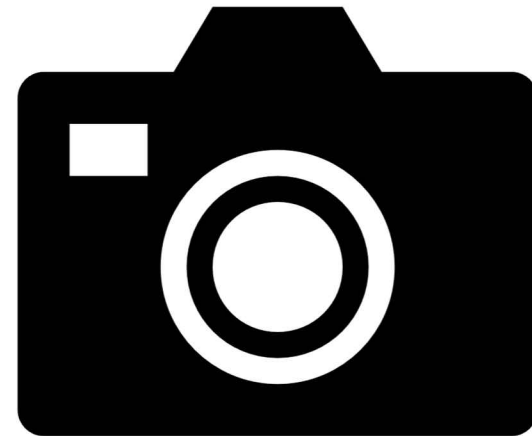
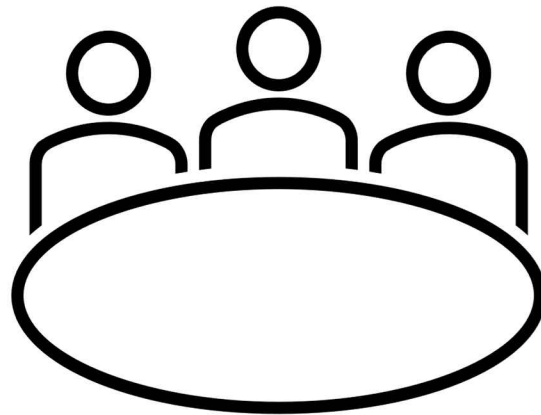
問 8. その他、ご意見や感想がありましたら、ご記入ください。  
\_\_\_\_\_  
\_\_\_\_\_

ご協力ありがとうございました。

今後のプロジェクトの参考に  
させていただくため、  
アンケートへのご協力  
をお願いいたします。

ご記入いただけた方は、お近くの職員にお渡しく下さい。

集合写真の撮影をさせていただきます！



着席されたまま、お待ちください

## 第4部

# 施設見学ツアー & 団体親睦会 (自由解散)



施設見学ツアー後、  
ダイニング入口付近の小部屋  
にて親睦会を行います

ここからは、メディカルホームボンセジュール稲田堤の施設見学ツアー（5分程度）を行った後、団体様同士で自由に交流を深めていただく親睦会を行います。関田氏による紅茶のご提供もごさいます！お時間のある方は是非、お立ち寄り下さい。