

現地ツアー ふり返しシート の結果

お手元の「現地ツアーふり返しシート
のまとめ」の一部ご紹介



10

振り返りシートとは

各コース後、振り返りシートに各訪問の感想や気づき
を書いていただきました

(仮) Team SUGE 現地ツアー 振り返りシート Aコース				お名前:
現地ツアーを ふり返って考えよう!	訪問先について、 良いな!と思ったこと	訪問先の活動/団体は、 どんなことに困っていた?	どんなつながりや取組があれば、 訪問先の活動がより豊かになりそう?	応援メッセージ
稲田公園 公園体操	
星の子愛児園	
生きいきサロン	

*皆さまの記録を Team SUGE の取組検討の基礎資料としたいので、お帰りの前にスタッフにお渡しください。ご協力ありがとうございます。

11

ご意見のポイントや傾向を整理しました

質問ごとに、全訪問先分のご意見を集約して、整理 ▶まとめ1～12P

訪問先
単位で
集約・
整理

▼
まとめ
13P～

(仮) Team SUGE 現地ツアー | 振り返りシート Aコース

現地ツアーを ふり返って考えよう！	訪問先について、 良いな！と思ったこと	訪問先の活動/団体は、 どんなことに困っていた？	どんなつながりや取組があれば、 訪問先の活動がより豊かになりそう？	応援メッセージ
福田公園 公園体操				
星の子愛児園				
生きいきサロン				

*皆さまの記録を Team SUGE の取組検討の基礎資料としたいので、お見知りおきの場にご活用ください。ご協力ありがとうございます。

12

質問ごとに、ご意見を整理しました

1) 訪問先について、
良いな！ と思ったこと

2) 訪問先の活動/団体は、
どんなことに**困っていた？**

3) どんなつながりや取組があれば、
訪問先の**活動がより豊か**になりそう？ (アイデア)

13

1) 訪問先について、**良いな!** と思ったこと

活動の効果・雰囲気について

- 参加者の居場所・つながりづくりや、**安心・安全**に寄与している
- **気軽に**利用しやすい、**雰囲気**が良い
- **楽しそう**
- 参加者が**得意分野やスキルを活かせる場**

取組内容について

- **専門性**を活かしている
- 他団体の連携を活かしている
- **多世代交流**に取り組んでいる
- **地域とのつながりづくり**を大切にしていること

運営について

- 活動の方針・考え方に共感
- **人をうまく巻き込んで**いる
- 活動内容・サービスが充実している
- 施設・活動が**利用**されている
- 活動を**継続**していること

施設について

- **地域に開放**された**利用しやすい**設備がある
- **設備が充実**している
- **みどり・自然、歴史・文化**に触れられる、**環境が良い**

14

2) 訪問先の活動／団体は、**どんなことに困っていた?**

個人、世代間、地域との、団体同士の交流やつながりが少ない

- コロナ禍によって、
 - **交流が減少**している
 - **活動が実施できていない**
 - **利用者が減少**している
- **参加者・利用者がいない** (コロナに関係なく)
- **孤立**が心配
- **地域とのつながり**が築けていない
- **団体同士**のつながりが必要

活動の継続が難しい

- 担い手の高齢化で**次の世代の確保**が難しい
- 活動が多様で、**人手が不足**している
- 活動の**継続が難しい**／大変

活動が知られていない、資源が活用されていない

- 活動が**知られていない**
- 空間的**資源が活用**しきれしていない

その他

- アクセス／ハード面の課題
- その他

15

3) どんなつながりや取組があれば、 訪問先の活動がより豊かになりそう？

団体連携によってつながりを増やす ためのアイデア

- 関係団体による連携
 - 子ども×子ども
 - 高齢者×高齢者
 - 子ども×高齢者
 - 健康×〇〇
 - スポーツ×〇〇
 - 農・菜園×〇〇
- 他団体と連携して、施設を飛び出て活動する
- リソースを共有できる仕組み
- 日常的に連携する仕組み・体制

地域と連携するためのアイデア

- 地縁組織や団体の協力を得る
- 地域住民とつながるきっかけをつくる

活動を知ってもらう、 資源を活用してもらうためのアイデア

- スペースの活用を促すアイデア
- 活動への具体的な取組アイデア
- 活動の周知
- 活動の維持

16

3) どんなつながりや取組があれば、 訪問先の活動がより豊かになりそう？

団体連携によってつながりを増やす ためのアイデア

- 関係団体による連携
 - 子ども×子ども
 - 高齢者×高齢者
 - 子ども×高齢者
 - 健康×〇〇
 - スポーツ×〇〇
 - 農・菜園×〇〇
- 他団体と連携して、施設を飛び出て活動する
- リソースを共有できる仕組み
- 日常的に連携する仕組み・体制

例えば・・・

Team SUGEメンバーの施設を、
子どもたちが回るイベント

高齢者施設の利用者と園児の
交流を園庭で行ってみる。
同じ空間にいるだけでも良い

菅地区内のイベントや近隣施設に
出店して、利用者の活躍の場を増
やす

寺子屋とこども文化センターの担い
手（先生／職員）の交流や連
携ができるの良い

17

3) どんなつながりや取組があれば、 訪問先の活動がより豊かになりそう？

例えば・・・

町内会、商店街、民生委員・児童委員協議会、自主防災組織、地域の学校 などのつながり

地域の団体が施設を利用しやすい仕組みがつけると良い

スペースの貸し出し以外に、講座やイベントを企画し、利用促進する（まずは知ってもらう！）

地域と連携するためのアイデア

- ・ 地縁組織や団体の協力を得る
- ・ 地域住民とつながるきっかけをつくる

活動を知ってもらう、 資源を活用してもらうためのアイデア

- ・ スペースの活用を促すアイデア
- ・ 活動への具体的な取組アイデア
- ・ 活動の周知
- ・ 活動の維持

18

(仮) Team SUGE 地ケア プロジェクト
現地ツアーふり返しシートのまとめ

現地ツアー概要

実施日： 令和4（2022）年11月10、15、21、28、30日

参加人数： 86名（延べ参加者数、川崎市職員・スタッフ含む）

訪問先数： 21箇所



現地に行って
見えてきた
気づきやアイデアが
たくさん
つまっています！

詳細は、
現地ツアーふり返し
シートのまとめを
ご参照ください。

19

グループ ワーク

地ヶ算をつくらう！



20

「地ヶ算」を考えてみよう！

「地ヶ算」

資源を掛け合わせたアクション
(地ヶアのかけ算)



現地ツアーでのご自身の体験・見てきたことや、Team SUGE
の気づきやアイデアをもとに、

今のご取組に、Team SUGEの資源をちょっとプラスアルファ・
掛け算することで、取組が豊かになるアイデアを考えよう

21

ワークの進め方



22

個人ワーク | 地ヶ算を考えよう

地ヶ算シート 現地ツアーでのご自身の体験や、Team SUGE の気づきやアイデアをもとに、
新たなつながりや新たな取組が生まれる環境やきっかけを考えてみよう

① 誰が/何が 自分の団体/活動を 軸に考えてみよう	×	② 誰と/何と 誰と/ どんな地域資源と 一緒に組んでみたい? (あれば)
がかけあわさって・・・		
③ こんなことがやりたい/できるといいな! やってみたいこと/実現してみたいこと		

23

記入例／イメージ：子ども×高齢者

※具体的に組みたい団体がわかっているパターン

地ヶ算シート 現地ツアーでのご自身の体験や、Team SUGEの気づきやアイデアをもとに、
新たなつながりや新たな取組が生まれる環境やきっかけを考えてみよう

① 誰が／何が

〇〇**保育園**

×

② 誰と／何と

〇〇**老人ホーム**

がかけあわさって・・・

③ こんなことがやりたい／できるといいな！

園庭で元気に遊ぶ子ども達の様子を
高齢者に見てもらって、
少しでも元気になってもらえたらいいな！

24

記入例／イメージ：人材発掘

地ヶ算シート 現地ツアーでのご自身の体験や、Team SUGEの気づきやアイデアをもとに、
新たなつながりや新たな取組が生まれる環境やきっかけを考えてみよう

① 誰が／何が

**寺子屋
ひがしすげ**

×

② 誰と／何と

元気なシニア
いこいの家利用者、
公園体操参加者など

がかけあわさって・・・

③ こんなことがやりたい／できるといいな！

地域で元気に暮らしているシニアに
寺子屋の先生になってもらいたい！

25

記入例／イメージ：資源の活用

地ヶ算シート 現地ツアーでのご自身の体験や、Team SUGEの気づきやアイデアをもとに、
新たなつながりや新たな取組が生まれる環境やきっかけを考えてみよう

① 誰が／何が

**花織たま北の
地域交流スペース**

×

② 誰と／何と

**公園体操に
参加している
シニアのみなさん**

がかけあわさって・・・

③ こんなことがやりたい／できるといいな！

**花織たま北の地域交流スペースを
地域のシニアのみなさまが気軽に集まれる
憩いの場にしたいな！**

26

記入例／イメージ：スポーツ・活動の周知

※具体的に組みたい団体がわかっているパターン

地ヶ算シート 現地ツアーでのご自身の体験や、Team SUGEの気づきやアイデアをもとに、
新たなつながりや新たな取組が生まれる環境やきっかけを考えてみよう

① 誰が／何が

**多摩スポーツ
センター**

×

② 誰と／何と

**いこいの家
こども文化センター**

がかけあわさって・・・

③ こんなことがやりたい／できるといいな！

**人気がある卓球を切り口に、
卓球を提供している施設で
お互いの取組の周知を協力・連携したい！**

27

ヒント みんなのアイデアを参考にしよう



「ふり返しシートのまとめ」の、
訪問先ごとに記載されている

3) どんなつながりや
取組があれば、訪問先の活動が
より豊かになりそう？

のアイデアを参考にしてみよう！

28

地ケ算づくりで大切にしたいこと

地ケ算シートは
記入できる
ところだけでOK！

実現できるかは
まだ気にしなくて大丈夫！

今の取組に
無理なく、ちよつと
プラスアルファ
できることでOK!
新しい活動／取組を
つくるのは大変！



楽しく・気楽にアイデアを出し合いましょう！

29

グループワーク | みんなで地ヶ算を深めよう

グループワークで意見交換しながら、地ヶ算でこんなことができたらいいいね！などのアイデアを出し合ひましょう。



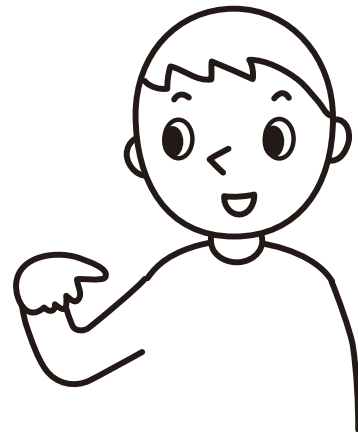
さまざまな人と意見交換できるように、途中で席替えをします。

30

各ラウンドの流れ | 自己紹介

1人ずつ、簡単に自己紹介しよう

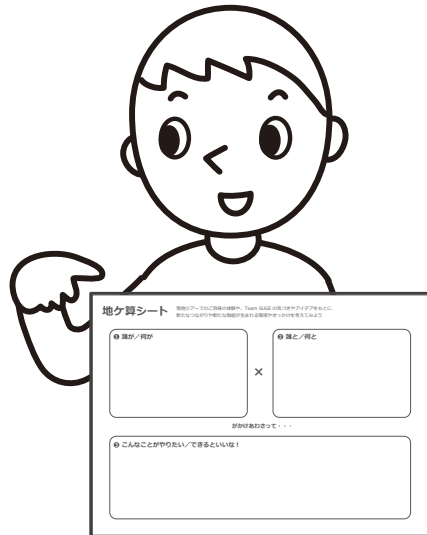
- お名前
- ご所属



31

各ラウンドで | 地ヶ算シートの共有

1人ずつ、簡単に地ヶ算シートを紹介しよう



32

各ラウンドで | 地ヶ算シートの意見交換

- 誰と組めるか
- どんな取組ができそうか
- はじめの一步は？

意見交換して生まれた
「地ヶ算」は
新しいシートにどんどん
追加して書いていこう！

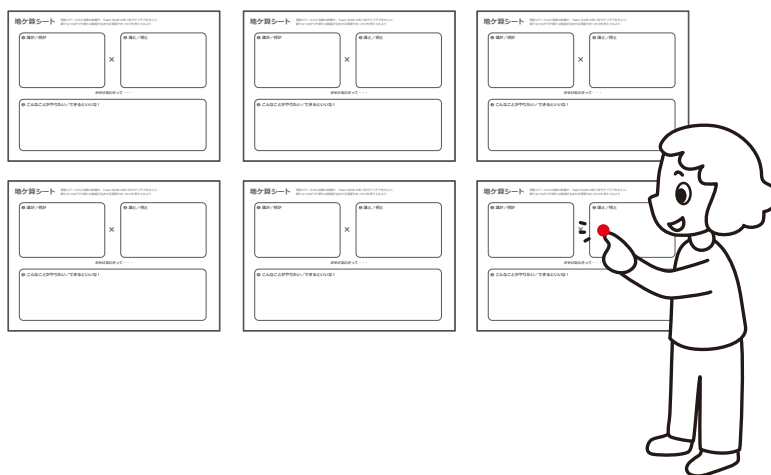
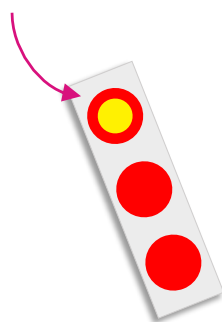


33

ラウンド2の終わりに、シール投票します

- ・グループごとに、「地ヶ算シート」を模造紙に貼り出そう
- ・各グループ内で、実現するといいね！と思う地ヶ算にシール投票しよう

特に実現できたら
いいな！
と感じたもの



34

発表者を決めよう

グループでの意見交換の内容を全体に共有する人を、グループ内で決めよう

各グループ3分程度

ポイントだけでOK！

- ・とくに盛り上がった話
- ・共感が多かった意見
- ・他のグループには出なかった意見

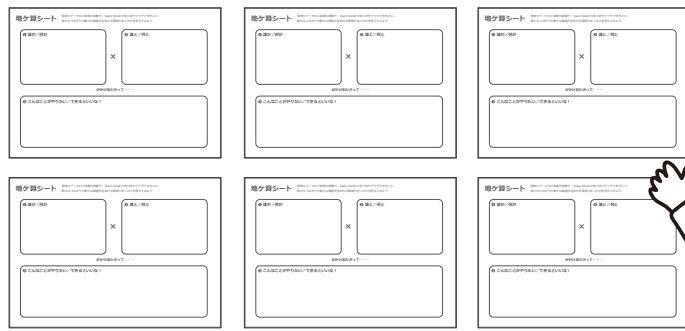
など



35

各グループの成果の共有

各グループで取りまとめたグループワークの成果を全体で発表して共有しよう



私たちのグループでは...

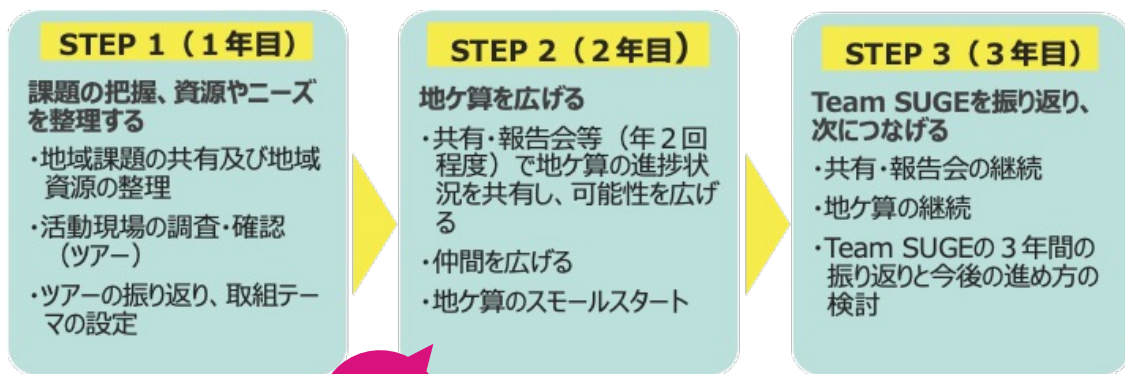


今後の進め方

現地ツアーについて



Team SUGEとしての来年度の取組（予定）



次年度

本日のアイデアは、「いいね！シール」の数などを踏まえ、次年度、Team SUGEとして実施できそうな取組の検討につなげていく予定です。



41



すぐにでも始められそうな アイデア・取組の実施は大歓迎です！

実施される／された取組については、
ぜひ共有をお願いいたします！

Team SUGEとしてお手伝いできることがあれば、
多摩区役所までご連絡ください。

42

プロジェクト名について

(仮) Team SUGE地ケアプロジェクト



つながり
づくりが
ポイント!

地ケアつながりプロジェクト
～Team SUGE～