

コロナ禍からのリスタート

(仮) **Team SUGE** 地ケアプロジェクト キックオフ会

～菅地区の小地域における「困り事・心配事」を把握し、地域の实情に応じた取組を考えよう～



2022.6.30

@菅会館

多摩区役所地域みまもり支援センター

CONTENTS

CHAPTER 1

目的・スケジュールを確認しよう！

CHAPTER 2

現地ツアーとは？

CHAPTER 3

メンバーのことを知ろう！

本日の
メイン

CHAPTER 4

プロジェクト名について

CONTENTS

CHAPTER1

目的・スケジュールを確認しよう！

CHAPTER2

現地ツアーとは？

CHAPTER3

メンバーのことを知ろう！

CHAPTER4

プロジェクト名について

2/38

CHAPTER1

目的・スケジュールを確認しよう！

- 1 目的は？
- 2 想定スケジュールは？
- 3 プロジェクト内容は？

3/38

本プロジェクトの立ち上げの経緯

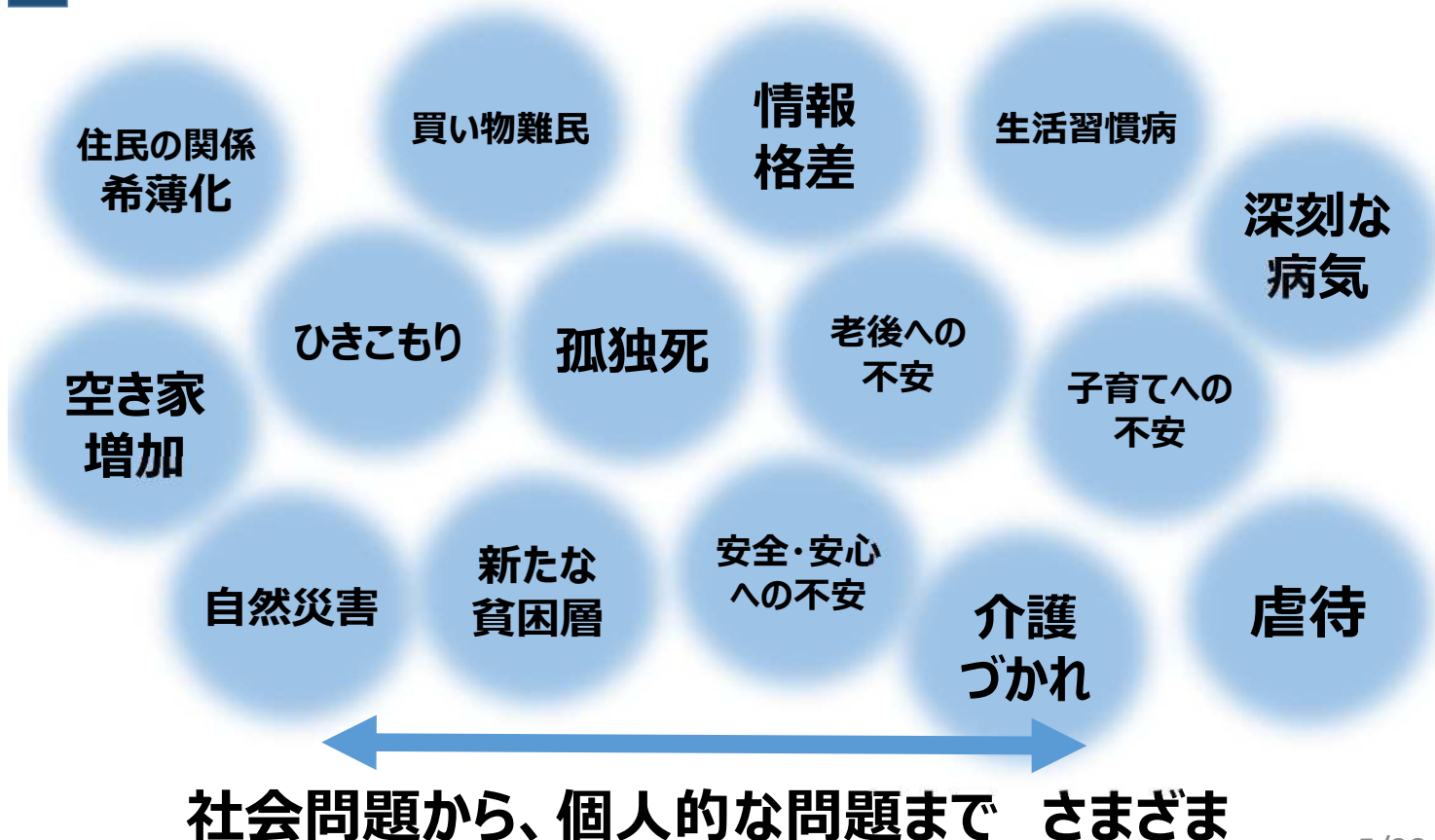
菅地区で活動している人の声を聞くと

- 1 菅地区で活動している団体同士の連携が今まで以上にあれば、もっとよりよい取り組みができるのに
- 2 自然災害など、いざというためには、常日頃から Face to Face（顔と顔がみえる）の関係づくりが必要である

このような声を受けて、本プロジェクトを企画しました！

4/38

地域の「困り事・心配事」と言われているのは・・・



5/38

何を目的に？

菅地区においても、先ほどご紹介いたしました地域の「困り事・心配事」があることが推測されます。

そのため、菅地区ならではの「困り事・心配事」を住民、関係機関等と共有・把握することが必要です。

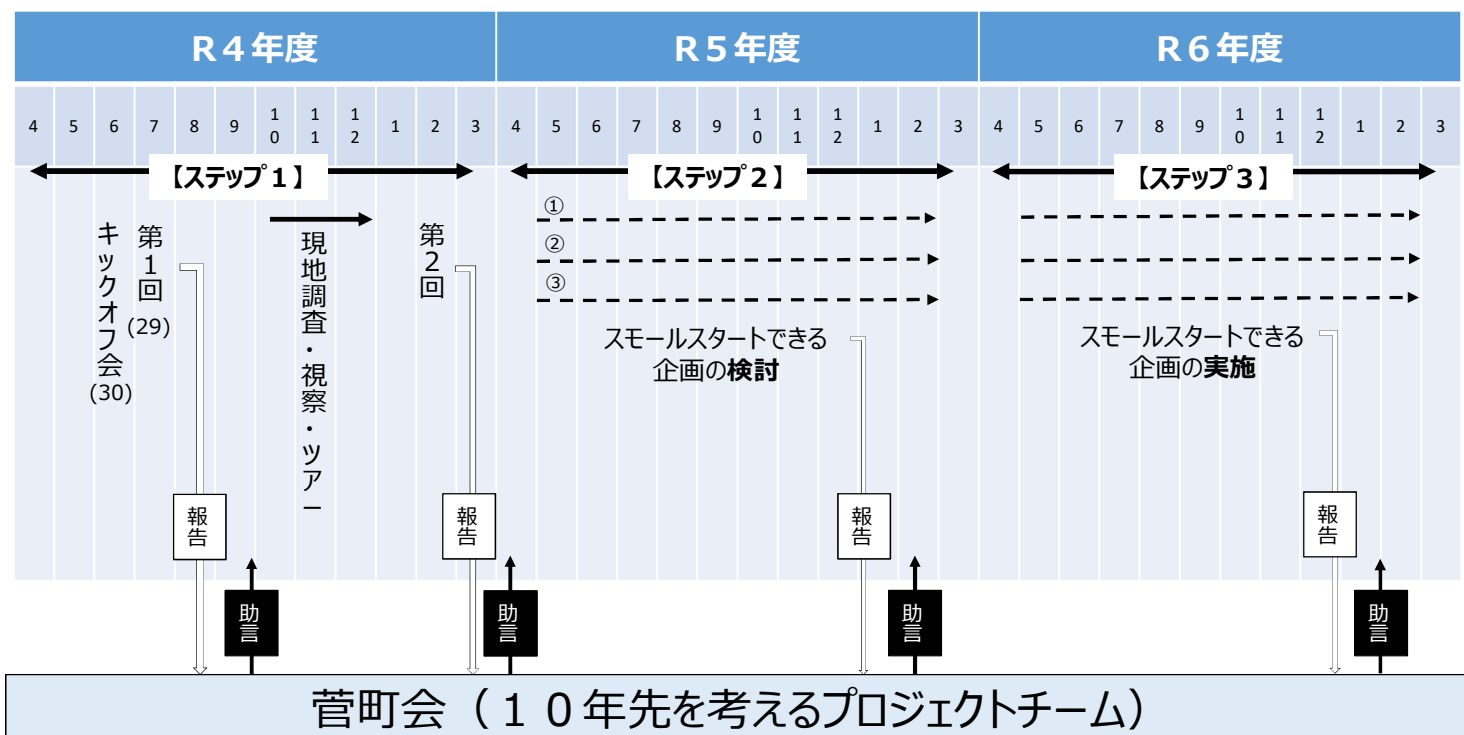
また、共有・把握した「困り事・心配事」を行政だけでなく、住民、関係機関等と連携して、対応することが大切です。

そこで、小さなエリアでの困りごと・心配事（課題）や、様々な活動団体・場所などの地域資源を丁寧に発掘しマッチングを行い小さなエリアで課題解決を行う
（仮）TeamSUG E 地ケアプロジェクトを実施します。

6/38

想定スケジュールは（R4年度～R6年度）

菅地区の小地域における「困り事・心配事」を把握し、小さなエリアでの困りごと・心配事（課題）や、様々な活動団体・場所などの地域資源を丁寧に発掘しマッチングを行い小さなエリアで課題解決地域を行うために、本プロジェクトを下記3カ年スケジュールで進めます。



各STEPで何をするの？

STEP 1（1年目）

課題の把握、資源やニーズを整理する

- ・地域課題の共有及び地域資源の整理
- ・活動現場の調査・確認（ツアー）
- ・ツアーの振り返り、取組テーマの設定

STEP 2（2年目）

取組を共創する

- ・「地域課題×地域資源×取組テーマ」で取組の企画検討
- ・取組のスタート

STEP 3（3年目）

取組の実施と継続する方法を検討する

- ・取組の実践
- ・取組の振り返りと体制等の検討

8/38

今年度（STEP 1）の取組内容とアウトプット

プログラム

アウトプット

[イメージ]

1

第1回会議：
地域課題を見つめる
× 資源を掘り起こす

- ・課題や困りごとの整理
- ・課題や資源のマップ（場所に落とし込まれたもの）



2

現地視察・調査・ツアー

- ・現地ツアーに基づく、地域資源と地域課題の整理
- ・取組アイデアのタネ



3

第2回会議：
現地ツアーの振り返りと
取組のアイデア出し

- ・解決アイデア集
- ・取組アイデアのテーマ



地域活動団体等配布用資料



9/38

STEP 3が終了したら、どんなことができているの？



CONTENTS

CHAPTER 1

目的・スケジュールを振り返ろう！

CHAPTER 2

現地ツアーとは？

CHAPTER 3

メンバーのことを知ろう！

CHAPTER 4

プロジェクト名について

現地ツアー（現地調査・視察）とは？

- 1 目的は？
- 2 どういうところに行くの？
- 3 どのようなイメージ？
- 4 どうやって選ぶの？

12/38

目的は？

- 1 管地区の実情や参加団体の実情、課題、資源を把握する
- 2 ツアー等を通じて、困り事を解決する
取組アイデアを考える
- 3 参加者同士の交流やつながりづくりを促進する

13/38

どういふところにいくの？

1 活動を見てみたいところ（他薦）



2 活動を見てほしいところ（自薦）



どのようなイメージ？

イメージを共有するため、宮前区で実施したツアーを参考にご紹介します。

宮前区の「希望のシナリオ」実現プロジェクト
“みやまえ取り組み隊”
現地ツアー①
 企画：キックオフミーティング2班
 2019/9/21 9:00~15:30 / 交流会 15:30~18:00

目的
 ・区内のいろいろな活動や団体の現場をみんなで訪れよう！
 ・現場の良さや課題をみんなで考えよう！

マップ
 高山土曜ストア、とんもり谷戸の自然を守る会、矢澤水耕農園、フレンド神木、長尾住宅いきいきサロン、フレンド神木地域包括支援センター、長尾いきいき体操

主催 宮前区役所まちづくり推進部企画課 | コース担当 杉本光一郎

プログラムと訪問先の紹介
 サロンやいきいき体操に参加。脳トレや歌と一緒に。

9:10 長尾住宅いきいきサロン・長尾いきいき体操 (神木本町2-7)
 ● 高齢者サロン、いきいき体操、脳トレなどを実施。また、地域の課題について、みんなで話し合います。
 ● 長尾住宅いきいきサロンの取組紹介 | 集会所
 ホスト：長尾住宅いきいきサロン 山本敦子さん
 ● 長尾いきいき体操に参加しよう | 長尾児童公園
 ● 体操 | 集会所でお弁当いただきます！ | 定価 100円
 ● 脳トレ
 ● 歌 | 一緒に歌おう！ | 定価 30円 (1歳以下は無料)

11:30 フレンド神木地域包括支援センター (神木本町6-12-15)
 ● 高齢者がいまでも健やかに住み慣れた地域で生活しているよう、高齢者を様々な面から支える公的な相談窓口である地域包括支援センターの見学や活動紹介
 ● フレンド神木地域包括支援センターの見学
 ● センターの活動の紹介 | ホスト：社会福祉士 小林純子さん
 看護士 中澤美津穂さん
 ● みんなの聞いてみたい！ポイント
 ▶ 様々な活動とどんなつながりがありますか？
 ▶ どのような相談内容と受け付けていますか？
 ▶ 子どもの相談も受け付けていますか？

12:00 フレンド神木地域包括支援センター 出発
 徒歩 20分程度・1.3km

買い物不便地域ということを解決するために、団地集会所で東急ストアの協力を得て住民主体の出張販売会

12:30 高山土曜ストア (中2丁目)
 ● 毎週土曜、東急ストア集会所で、東急ストアの店員が行く出張販売会。毎週土曜日の午前10時から午後6時まで。
 ● 高山土曜ストア (10:30~13:00) で交流会の食料を購入
 ● 希望者は軽食を仮入し履修・休憩 | 集会所2階
 ● 片付け作業を見学しよう
 ● 高山土曜ストアのビアリング | 集会所2階
 ホスト：高山土曜ストアを育てる会 青西淳子さん

13:00 みんなの聞いてみたい！ポイント
 ● 定食のうまみって何ですか？ 困っていることは？
 ● どのようにパソコンを扱っていますか？
 ● 高齢者はどのように使っていますか？

14:00 訪問先で伺ったお話をみんなでふり返そう
 ● 定食のうまみって何ですか？ 困っていることは？
 ● どのようにパソコンを扱っていますか？
 ● 高齢者はどのように使っていますか？

自然豊かな地域で、350年以上続く農家さん。イベントも数多く手がける

15:00 矢澤水耕農園 (地32-6-8)
 ● 自然豊かな山間で、200年以上続く農家。現在、高齢化が進む中で、后继の心配があります。地域とつながりながら、地域を活性化しよう！
 ● 矢澤水耕農園ハウスでの見学とビアリング
 ホスト：矢澤水耕農園 矢澤賢さん
 ● みんなの聞いてみたい！ポイント
 ▶ 施設だけでなく、収穫までの過程も体験できるのではありませんか？
 ▶ 地域農家はどのように暮らしていますか？どんな風に繋がっていますか？

15:30 交流会 | トマトカレー&BBQ 参加費 1,000円
 ● 矢澤水耕農園のトマトを使ったカレーを食べてみよう！
 ● 高山土曜ストアの食料と農園の野菜を使って BBQ しよう！

18:00 交流会終了 (予定)・現地解散
 ● 徒歩のバス停「初山」へは徒歩2分

どうやって選ぶの？

本日の配布資料に候補先アンケート用紙をお配りしております。

1 活動を見てみたいところ（他薦）

2 活動を見てほしいところ（自薦）

1 2 併せて「**3っ**」程度ご記入ください。

7/8（金）までにご回答をお願いします。

アンケートでご記入いただいた「ツアー先候補」を管地区の地図に落としたものを作成します。第1会議にて、共有させていただきます。

16/38

CONTENTS

CHAPTER 1

目的・スケジュールを確認しよう！

CHAPTER 2

現地ツアーとは？

CHAPTER 3

メンバーのことを知ろう！

本日の
メイン

CHAPTER 4

プロジェクト名について

17/38

CHAPTER3

メンバーのことを知ろう！

1 自己紹介（所属・名前）

1団体20秒程度



2 ワールドカフェ方式でお互いを知ろう！

60分（1ラウンド20分×3ラウンド）



3 名刺交換（キックオフ会終了後）

18/38

自己紹介

1 所属

2 名前

名簿順に1団体20秒程度でお願いします

**お話しいただく時はその場に立っていただき、
各団体名簿順にお願いします。**

19/38

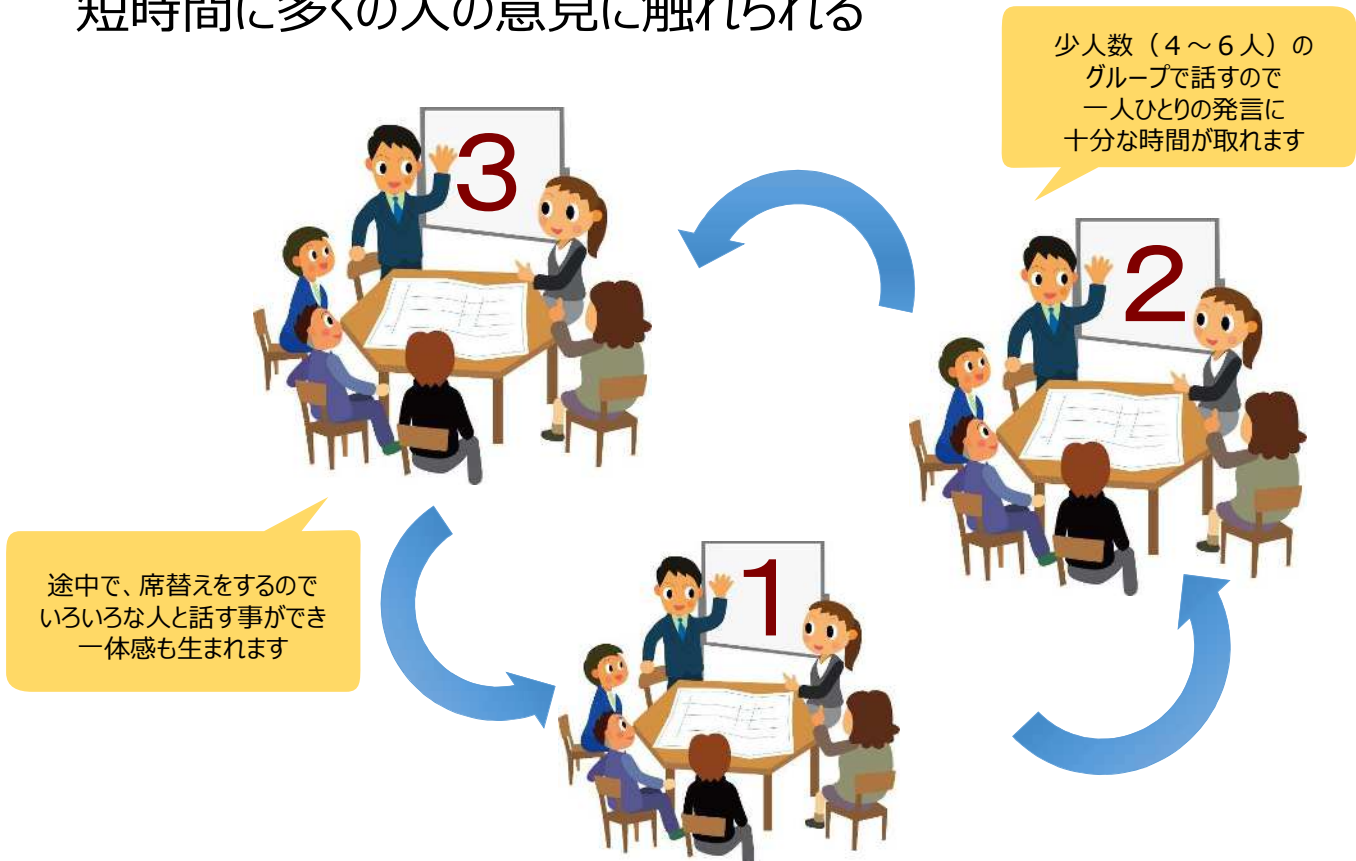
ワールドカフェ方式でお互いを知ろう！

- 1 ワールドカフェ方式の特徴
- 2 テーマについて
- 3 進め方について

20/38

ワールドカフェ方式の特徴

短時間に多くの人との意見に触れられる



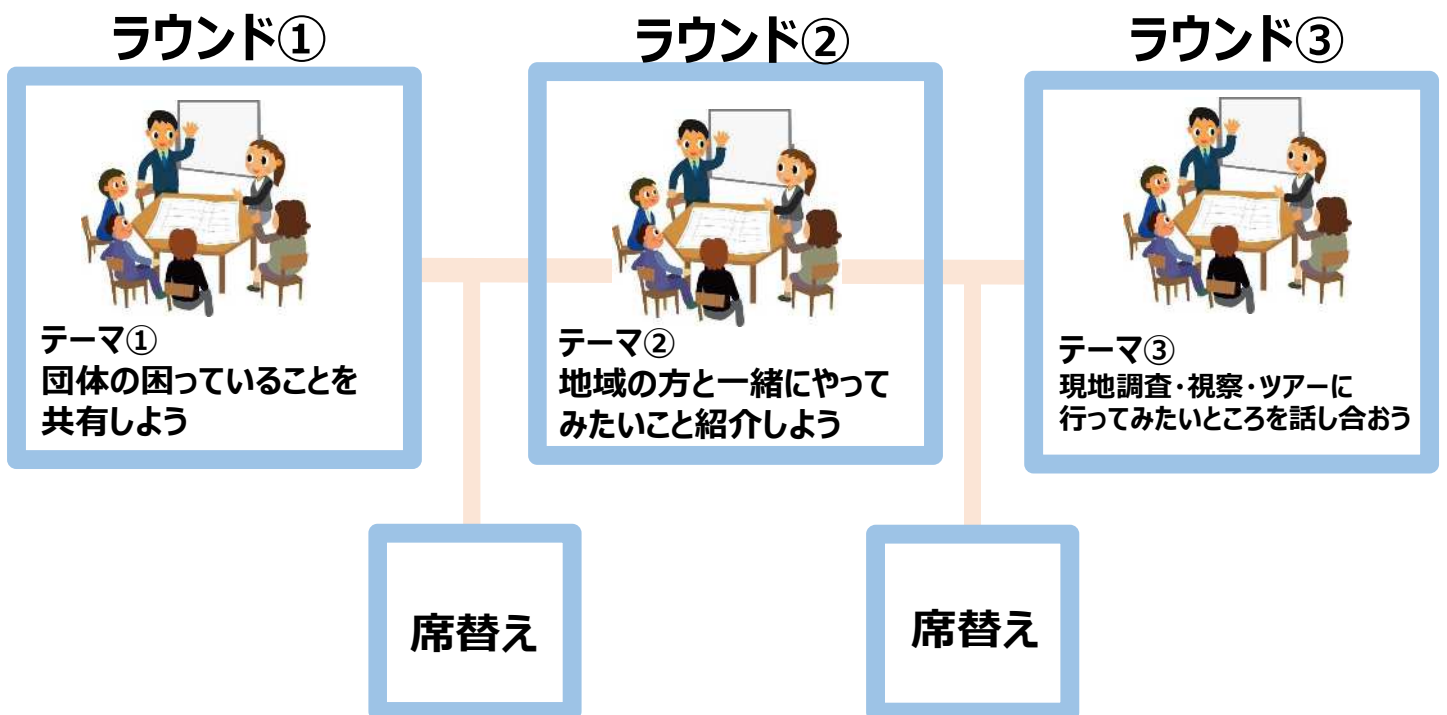
21/38

テーマ

- 1 団体の困っていること
- 2 地域の方と一緒にやってみたいこと
- 3 現地調査・視察・ツアーに行ってみたいところ

22/38

全体の進め方



23/38

■ ラウンドごとの進め方

1 団体の紹介シート番号、団体名、お名前を言おう！

(例) 紹介シートは〇番です。〇〇団体の〇〇です。

2 テーマについて話そう！

24/38

■ 席替えの方法

お配りしている名札の名前の下にテーブル番号を記載しています。

下の例ですと

「ラウンド **1** → **A**テーブル」「ラウンド **2** → **C**テーブル」「ラウンド **3** → **B**テーブル」

〇〇団体

多摩 太郎

A → **C** → **B**

25/38

■ ラウンド①【20分】

進行については、
区職員が行います！

【テーマ】

団体の困っていることを
共有しよう

26/38

■ ラウンド2のテーブルに
移動しよう

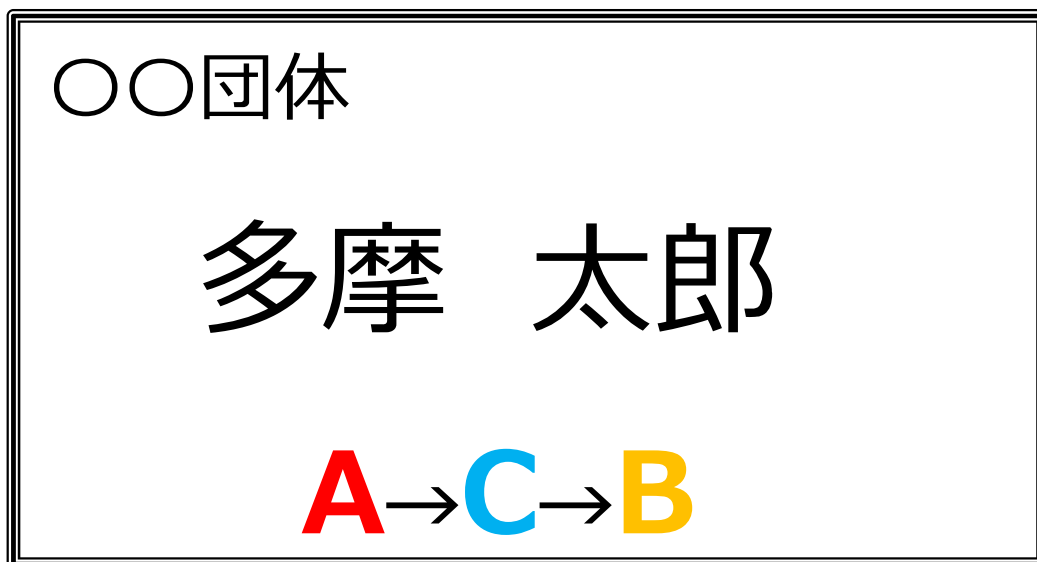
27/38

席替えの方法

お配りしている名札の名前の下にテーブル番号を記載しています。

下の例ですと

「ラウンド **1** → **A**テーブル」「ラウンド **2** → **C**テーブル」「ラウンド **3** → **B**テーブル」



28/38

ラウンド②【20分】

【テーマ】

地域の方と一緒に
やってみたいこと

進行については、
区職員が行います！

29/38

ラウンド3のテーブルに移動しよう

30/38

席替えの方法

お配りしている名札の名前の下にテーブル番号を記載しています。
下の例ですと

「ラウンド **1** → **A**テーブル」「ラウンド **2** → **C**テーブル」「ラウンド **3** → **B**テーブル」

〇〇団体

多摩 太郎

A → **C** → **B**

31/38

ラウンド3【20分】

進行については、
区職員が行います！

【テーマ】

現地調査・視察・ツアーに 行ってみたいところを話し合おう

32/38

CONTENTS

CHAPTER 1

目的・スケジュールを振り返ろう！

CHAPTER 2

現地ツアーとは？

CHAPTER 3

メンバーのことを知ろう！

CHAPTER 4

プロジェクト名について

33/38

(仮) **TeamSUGE**地ケアプロジェクト

現在、(仮) 名称です。

こんな**要素**もあったほうがいい。この**名前**は使ってほしいなど。

ご意見を募集しています。

34/38

次回（第1回会議）について

【開催日時】

7月29日（金） 13：30～16：30

【場所】

社会福祉法人はぐるまの会 はぐるま共同作業所

《建物名：みらぼ》

（多摩区菅馬場 1 - 19 - 24）

【テーマ】

地域課題を見つめ、資源を掘り起こす

後日、出欠確認の文書と詳細の地図等をお送りいたします。

35/38

現地ツアーアンケートについて

(仮) Team SUGE 地ヶアプロジェクト
 現地調査・視察・ツアーの候補先アンケート

活動を見てみたいところ（他薦）、活動を見てほしいところ（自薦）など、3つ程度ご記入ください。記入が難しい部分は、余白のままでかまいません。

候補先 1	
【活動名】	【活動場所】※分かれれば住所をお願いします。
【活動日】	【活動内容】
【現地ツアーを実施する場合の調整先】※○をしてください。	
①本人 お名前 ()	②知り合い (調整可) お名前 ()
③知り合い (調整不可) お名前 ()	④分からない
候補先 2	
【活動名】	【活動場所】※分かれれば住所をお願いします。
【活動日】	【活動内容】
【現地ツアーを実施する場合の調整先】※○をしてください。	
①本人 お名前 ()	②知り合い (調整可) お名前 ()
③知り合い (調整不可) お名前 ()	④分からない
候補先 3	
【活動名】	【活動場所】※分かれれば住所をお願いします。
【活動日】	【活動内容】
【現地ツアーを実施する場合の調整先】※○をしてください。	
①本人 お名前 ()	②知り合い (調整可) お名前 ()
③知り合い (調整不可) お名前 ()	④分からない

7月8日(金)までに回答をお願いします。
 FAX 044-935-3276 多摩区役所地域ア推進課 杉本 昭
 ※アンケート終了後、メール登録いただいている団体の方はアンケート用紙をメールでもお送りしますので、そちらに記入いただき回答いただいてもかまいません。


【記入者】 団体名 _____ 氏名 _____

活動を見てみたいところ（他薦）、活動を見てほしいところ（自薦）など、3つ程度ご記入ください。記入が難しい部分は、余白のままでかまいません。

7月 **8** 日（金）までに
FAX 又は **メール**で回答をお願いします。

メールアドレスの情報をいただいている団体の方はアンケート用紙を後ほどメールでもお送りします。

最後に**写真撮影**を行います。
 前方にお集まりください



本日は以上となります。
長時間ありがとうございました。