



# 本日のプログラム

オリエンテーション：Team SUGEとは

## 第1部：「地ヶ算」を知ろう！（60分）

### 1) Team SUGEの地ヶ算を知ろう

- ①川崎市農業技術支援センター×特別養護老人ホームよみうりランド花ハウス
- ②菅保育園×公園体操
- ③花織たま北×地域包括支援センター菅の里
- ④星の子愛児園

### 2) 意見交換：質疑、感想の共有

休憩

## 第2部：地ヶ算を一步進める知恵出しワーク（80分）

- 3) グループワーク：地ヶ算を一步進めるアイデアを出し合おう
- 4) 全体共有
- 5) まとめ・集合写真・閉会

## 第3部：交流・団体からのお知らせ（自由参加）

# オリエン テーション

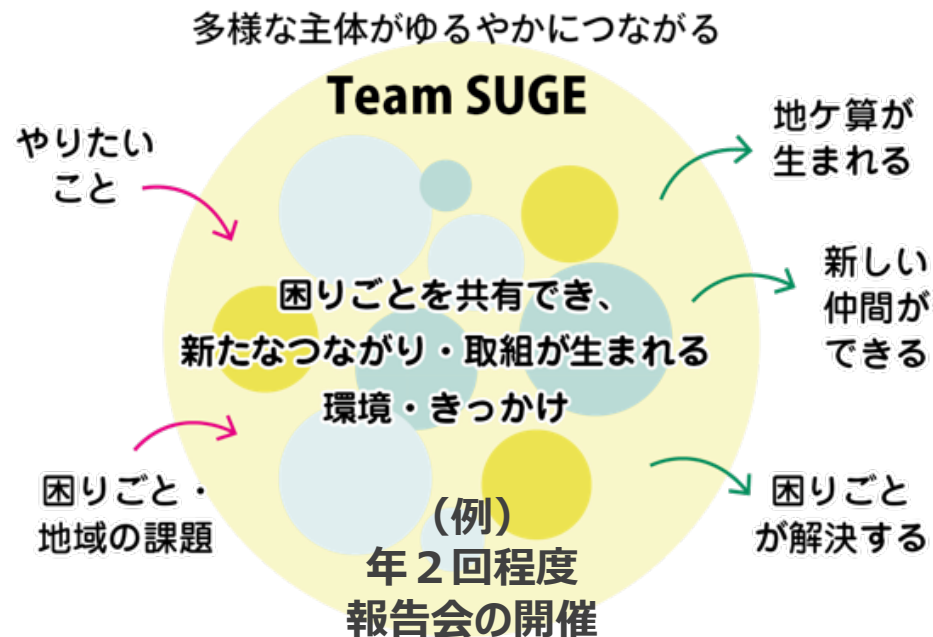
Team SUGE とは？



## 菅地区における支え合いの地域づくり

その実現に向けて、  
さまざまな個人・団体がつながり、困りごと・やりたいことなどの  
思いを共有できる体制・しくみが必要

### 目指したい姿 のイメージ (仮)



後ほど  
説明  
します

「地ヶ算」で生まれる  
小さなアクションを実施し、

仲間を増やし、

困りごと・やりたいことなどを解決していく  
過程を共有することで、

**菅地区の支え合いの地域づくりの  
体制・しくみをつくっていくこと**

# Team SUGEの進め方

## STEP 1（1年目）

課題の把握、資源やニーズを整理する

- ・地域課題の共有及び地域資源の整理
- ・活動現場の調査・確認（ツアー）
- ・ツアーの振り返り、取組テーマの設定

## STEP 2（2年目）

地ヶ算を広げる

- ・共有・報告会等（年2回程度）で地ヶ算の進捗状況を共有し、可能性を広げる
- ・仲間を広げる
- ・地ヶ算のスモールスタート

今年度

## STEP 3（3年目）

Team SUGEを振り返り、次につなげる

- ・共有・報告会の継続
- ・地ヶ算の継続
- ・Team SUGEの3年間の振り返りと今後の進め方の検討

# STEP 1 (1年目) の取組

## プログラム

1 キックオフ会

2 第1回会議  
地域課題を見つめる

3 現地ツアー

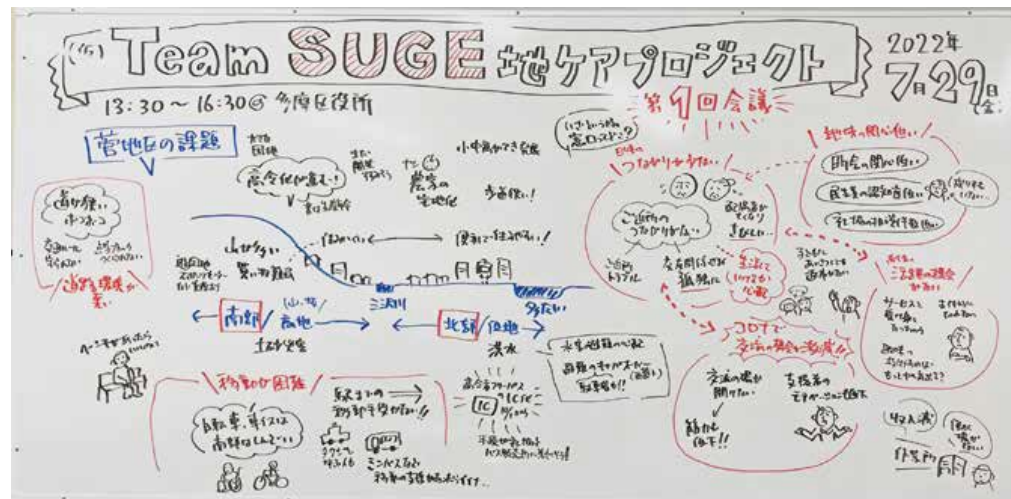
4 第2回会議  
現地ツアーの振り返りと  
取組のアイデア出し

## キックオフ会の様子

意見交換では、

- 参加団体の困っていること
- 地域の方と一緒にやってみたいこと
- 現地ツアーで行ってみたいところ

を出し合いました!



# STEP 1 (1年目) の取組

## プログラム

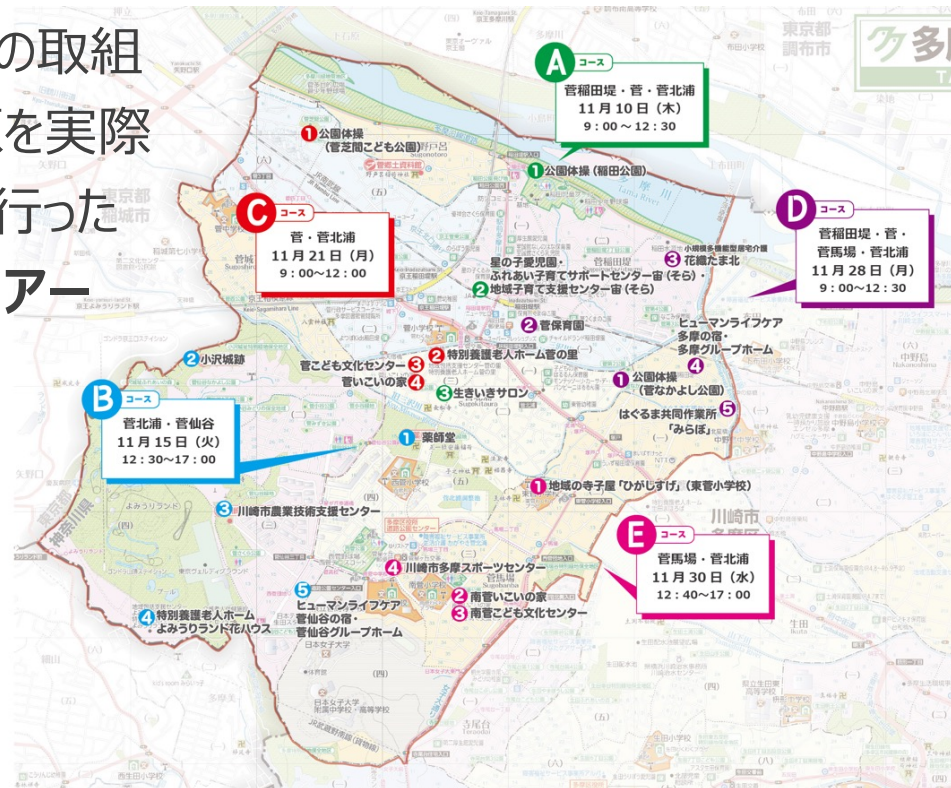
1 キックオフ会

2 第1回会議  
地域課題を見つめる

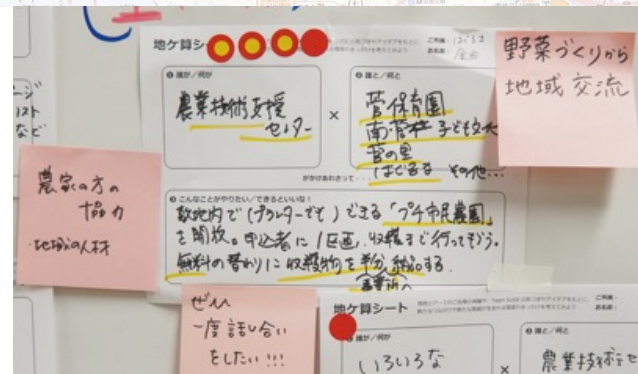
3 現地ツアー

4 第2回会議  
現地ツアーの振り返りと  
取組のアイデア出し

お互いの取組  
や資源を実際  
に見に行った  
現地ツアー



資源を活かした  
取組「地ヶ算」の  
アイデア出し





# STEP 2（今年度）の取組

## Team SUGE報告会

年2回開催

2023年9月・2024年2月頃



- 地ヶ算を知る、取組のヒントを得る
- みんなで地ヶ算を豊かにする・広げる・  
お互いに地ヶ算を応援する
- 交流を通じて仲間をつくる・つながりを得る

## Team SUGE 報告会

地ヶ算を知ろう

+

地ヶ算を一步前に進める  
知恵を出し合おう

# 本日のプログラム

オリエンテーション：Team SUGEとは

## 第1部：「地ヶ算」を知ろう！（60分）

### 1) Team SUGEの地ヶ算を知ろう

- ①川崎市農業技術支援センター×特別養護老人ホームよみうりランド花ハウス
- ②菅保育園×公園体操
- ③花織たま北×地域包括支援センター菅の里
- ④星の子愛児園

### 2) 意見交換：質疑、感想の共有

休憩

## 第2部：地ヶ算を一步進める知恵出しワーク（80分）

- 3) グループワーク：地ヶ算を一步進めるアイデアを出し合おう
- 4) 全体共有
- 5) まとめ・集合写真・閉会

## 第3部：交流・団体からのお知らせ（自由参加）

# 第1部

# 「地ヶ算」を 知ろう！



# 地ヶ算ってなあに？

## 「地ヶ算」

資源を掛け合わせたアクション

※「地域包括ケアシステム」と「かけ算」を掛け合わせた  
本プロジェクトで生まれた造語

今の取組に、Team SUGEの資源をちょっとプラスアルファ・  
掛け算することで、みなさんの活動が豊かになる取組



# 地ヶ算をご紹介いただくみなさま

川崎市農業技術支援センター  
× よみうりランド花ハウス

**イチゴのプランターを  
使用した収穫体験**

実施  
済み

菅保育園 × 菅なかよし公園体操

**公園を起点とした  
ゆるやかな  
多世代交流**

実施  
予定

花織たま北 ×  
地域包括支援センター菅の里

**地域交流スペースを活用  
した認知症カフェの実施**

実施  
予定

星の子愛児園

**パートナー募集中！**

検討  
中

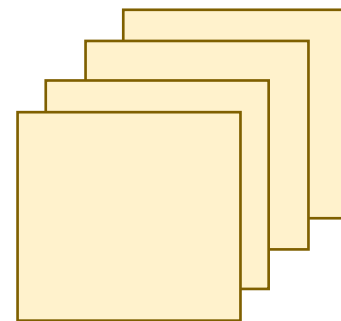
# 感想・質問をシェアしよう！

紹介される地ヶ算について、思いを共有し、  
みんなで地ヶ算応援しましょう！

- 感想
- 質問
- 応援メッセージ など

お手元の付箋にご記入ください

各発表後に、  
スタッフが回収して整理します



## 【地ヶ算第1号】

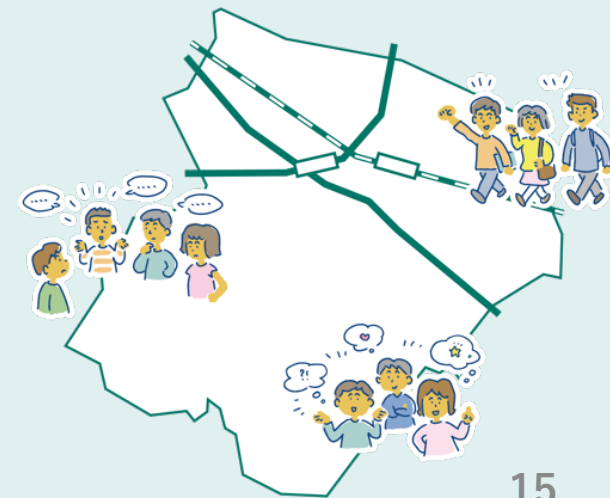
川崎市農業技術  
支援センター



特別養護老人ホーム  
よみうりランド花ハウス

# イチゴのプランター を使用した収穫体験

地ヶアつながりプロジェクト  
— Team SUGE —





# 地ヶ算の経緯

それぞれが感じていた困りごと／改善したかったこと、地ヶ算が生まれたきっかけについて

## 川崎市農業技術支援センター

- 農産物の新たな販売方法としての可能性を調査したい。
- イチゴの高設栽培は、土地に直接植物を植えない栽培方法であり、収穫物のみでなく植物体の移動をすれば可能である。

## 特別養護老人ホーム よみうりランド花ハウス

- コロナ禍の外出制限で新たな屋外イベントや外部とのつながりを求めている。

# 地ヶ算の実施内容

## イチゴのプランターを使用した収穫体験

- 日時：令和5年5月25日（木）14時～
- 場所：特別養護老人ホームよみうりランド花ハウス

- 同施設のデイサービス利用者  
15人を対象に収穫体験を実施。
- 利用者からは、  
「幸せ～」「うれしー」  
「こんなになっているんだね」と  
歓声があがりました。



# 効果・今後期待していること

## 川崎市農業技術支援センター

- 近くにある施設だが、今まで交流はなかった。
- 今回、イチゴ体験を通じて、つながりができた。
- 今後、他の施設を連携した取り組みを行っていきたい。

## 特別養護老人ホーム よみうりランド花ハウス

- 高齢者が笑顔で摘み立てのイチゴ収穫体験ができたのはありがたい。



# つぎの地ヶ算へ

## 特別養護老人ホームよみうりランド花ハウス

介護老人保健施設よみうりランドケアセンターの敷地内に20～30坪のちょっとした農地のようなスペースがある。以前はここで花などを栽培していたことがあったが担当者が変わりほぼ荒地のような状態になっている。施設の地域貢献の一環として、何かできないか考えていきたい。

## ⇒川崎市農業技術 支援センター

多摩区菅地区には「のらぼう菜」という伝統野菜があるので、そういった作物を栽培できたらいいなと感じている。



## 【地ヶ算第2号】

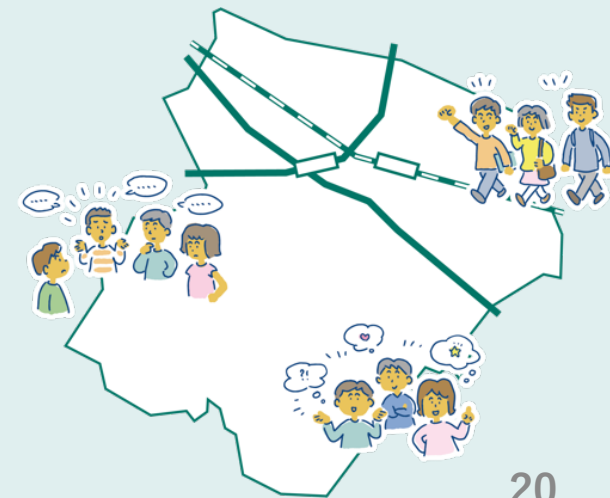
菅保育園



菅なかよし公園体操

# 公園を起点とした ゆるやかな 多世代交流

地ヶアつながりプロジェクト  
— Team SUGE —



# 地ケ算の経緯

それぞれが感じていた困りごと／改善したかったこと、地ケ算が生まれたきっかけについて

## 菅保育園

- 核家族化・少子化により人間関係が希薄化
- 祖父母が送迎をしてくださっている家庭がとても少ない

→コロナ禍も経て、  
交流の場が少なくなる。  
多世代交流の場がない



# 地ヶ算の実施内容（予定）

- いつ

9月25日（月）  
9時30分～

- どこで

菅なかよし公園

- なにを

9時～実施している公園体操終了後、  
9時30分から公園体操の参加者と  
年中生15名が手遊びや手つなぎ遊びをする。



## 管保育園

- 子ども達の豊かな人間性と社会性を育みたい！
- 高齢者と子ども達や地域子育て家庭とつながることで、生きる力を育み、新たな交流を生み互いに支えあえる関係性を築きたい！





## 【地ケ算第3号】

小規模多機能型居宅介護  
花織たま北



地域包括支援センター  
菅の里

地域交流スペースを活用した

# 認知症カフェの実施

地ケアつながりプロジェクト  
— Team SUGE —



# 地ヶ算の経緯

それぞれが感じていた困りごと／改善したかったこと、地ヶ算が生まれたきっかけについて

## 小規模多機能型 居宅介護 花織たま北

- 利用者、職員と地域の方々との交流の機会がなかなか持てない。
- 事業所に十分な駐車スペースが無く、交通の便が悪い為に諦めることが多かった。
- 菅の里さんから①歩いて来れる近隣の方対象、②認知症サポーター養成講座開講のご提案をいただき、そのノウハウを教えていただける事で課題解消のきっかけとなるのではと考えた。
- 多摩区役所関係各部署のご協力も力になった。

## 地域包括支援センター 菅の里

- コロナ禍以降、地域で高齢者が集まって交流できる場が少なくなってしまった。
- 地域包括として高齢者の相談につながりやすい場や機会がほしい。



地域交流スペース

# 地ヶ算の実施内容（予定）

- いつ

10月10日（火）14時00分～

- どこで

小規模多機能型居宅介護 花織たま北  
地域交流スペース

- なにを

認知症カフェを開催する。

その前段として、仲間や参加者を集めるため、9/12認知症サポータ養成講座を同会場で実施する。



認知症サポーターキャラバン

# 期待していること

## 小規模多機能型 居宅介護 花織たま北

- 近隣住民の方々に地域交流スペースの存在や気軽に立ち寄れる交流の場であることを周知していただく。
- 地域の方々の困りごとを気軽に発信し相談できる場所となること。
- 花織たま北の利用者、職員にとっても地域の方との交流の場となること。

## 地域包括支援センター 菅の里

- 花織たま北の周辺にお住まいの高齢者の方々が、交流できる集いの場ができる。
- 高齢者の方やそのご家族にとって、困りごとや介護の相談など、「ここに来れば相談できる」という拠点ができる。



【地ケ算】

星の子愛児園





(募集中!)

# 地ケ算アイデア

地ケアつながりプロジェクト  
— Team SUGE —







**保育園（園庭、支援センター等）で  
高齢者と子どもたちと一緒に  
活動・交流したい。**

**体操、伝承遊び、将棋、昔話など  
子どもと一緒に楽しめるもの。**



**当施設が帰宅困難者一時滞在施設と  
防災協力事業所になっている。**



**地域の防災活動等の情報交換、  
また月 1 回の防災訓練のときに  
一緒に訓練するなど協力し合える  
ネットワークをつくりたい。**



**地域子育て支援センターで11月に  
地域の親子向けに児童虐待防止の  
活動の啓発のためのコンサートを開催予定。**

**このコンサートで親子向けに  
特技をご披露して頂けるグループや団体が  
いたら出演してもらいたい。  
(啓発活動の参加でも可)**





ふれあい子育てサポート事業を委託されており、広報活動もしているが多摩区のヘルパー会員が増えず困っている。

今年度から地域子育て支援センター宙でお子さんを短時間預かる「ちょこサポ」の活動をスタート。

地域の中で子育て支援に関心がある方に情報を発信したい。

# 第1部

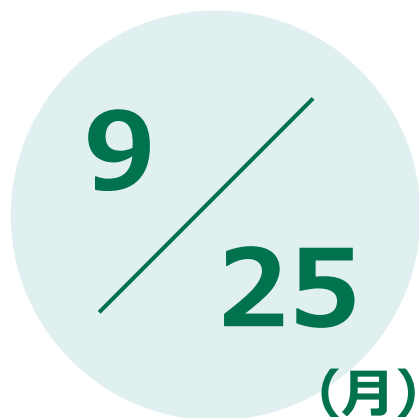
# 意見交換

感想・応援メッセージ  
質問など



# これから実施予定の「地ヶ算」 (再掲)

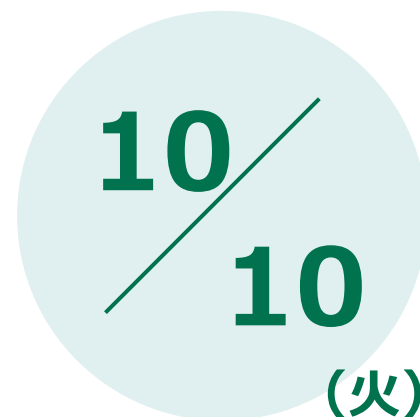
## 公園体操での 多世代交流



9:30~

場所：菅なかよし公園

## 認知症カフェ



14:00~

場所：  
小規模多機能型居宅介護  
花織たま北 地域交流スペース

## 第2部

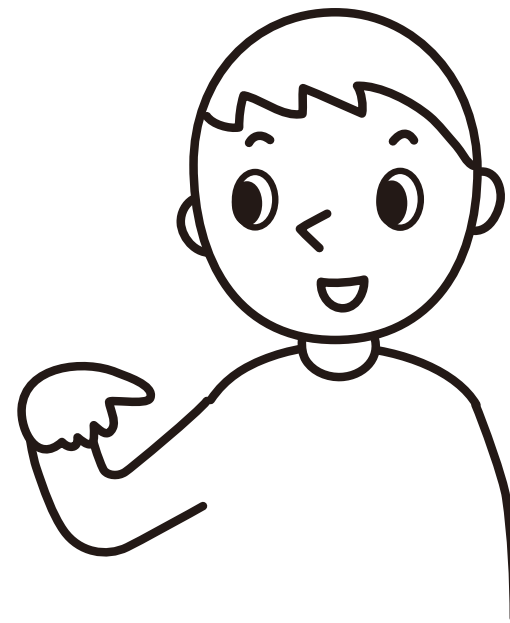
# 地ヶ算を一步進める 知恵出し ワーク



# ① 自己紹介

1人ずつ、簡単に自己紹介しよう

- お名前
- ご所属



# ② 1年目に出し合った地ケ算を振り返ろう

ファシリテーターが、  
1年目にみなさんが出し合った  
「地ケ算」のアイデアを振り返ります。

思い出しながら  
聞いてみてください

地ケ算シート

① 誰が/何が

特定非営利活動法人ままとんきつず  
(寺子屋ひがしすげ)

② 誰と/何と

菅地区社会福祉協議会  
おたより  
菅町会ホームページ

③ こんなことがやりたい/できるといいな！

- 様々な媒体により広報を
- ポチャなどやる人に見

はじめの一歩

- Facebook のように、つな
- Team SUGER内でのホー
- 地ケ算がしやすく実行し

地ケ算シート

① 誰が/何が

社会福祉法人  
はぐるまの会はぐるま  
共同作業所

② 誰と/何と

いこいの家  
高齢施設

③ こんなことがやりたい/できるといいな！

- 様々な媒体により広報を
- ポチャなどやる人に見

はじめの一歩

- Facebook のように、つな
- Team SUGER内でのホー
- 地ケ算がしやすく実行し

地ケ算シート

① 誰が/何が

川崎市  
農業技術支援センター

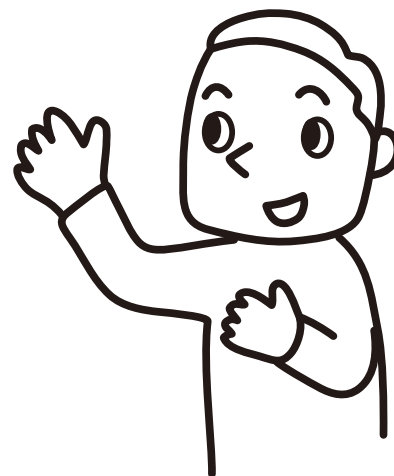
② 誰と/何と

菅保育園  
南菅こども文化センター  
特別養護老人ホーム菅の里  
社会福祉法人はぐるまの会  
はぐるま共同作業所など

③ こんなことがやりたい/できるといいな！

- 敷地内で (プランターでも) できる「蒲市民農園」を開放。申込者に1区画、収穫まで行ってもら。無料の替わりに収穫物を半分、事業所へ納品する

こんな地ケ算の  
アイデアが  
出ました



### ③ 意見交換

「地ヶ算のアイデアは出してみたものの、実際はねえ・・・」

その後の近況や課題を共有しよう

実施してみたい

「はじめの一歩」について

知恵を出し合ってみよう



# 新しく何かに取り組まないといけないの！？

「はじめの一歩」は、

お互いをもう少し知るための、**小さなアクション**で大丈夫！

## 情報交換

- お互いの施設の発行紙・情報紙を交換する

## 会う、話す、交流する

- お互いの施設を見学する
- 一緒にランチする、コーヒープレイクする
- オンラインまたはリアルで悩みを共有・情報交換する



## 既存事業の活用

- お互いに似たような事業・行事があった場合、合同開催してみる

## 敷居の低い新規事業、イベント開催

- 小さなお試しイベントを1回一緒にやってみる（継続しなくて良い）



## ④ 発表者を決める

グループでの意見交換の内容を全体に共有する人を、グループ内で決めよう

各グループ<sup>°</sup>2分程度

ポイントだけでOK!

- とくに盛り上がった話
- はじめの一步
- など



# ⑤ 各グループの成果の共有

## 各グループで話し合った内容を共有しよう

「地ケ算」はじめの一歩シート

① 誰が/何が  
ヒューマンライフケア  
菅仙谷グループホーム

×

② 誰と/何と  
南管こども  
文化センター

がかけあわさって・・・

③ こんなことがやりたい/できるといいな！  
同じ日時に公園で過ごして、  
高齢者と子どもが同じ空間を共有する

④ まずはここからはじめてみよう！  
まずは打合せをして、公園にいける日時を探す  
打合せ 日程：●月●日 場所：南管こ文

「地ケ算」はじめの一歩シート

① 誰が/何が  
ヒューマンライフケア  
菅仙谷グループホーム

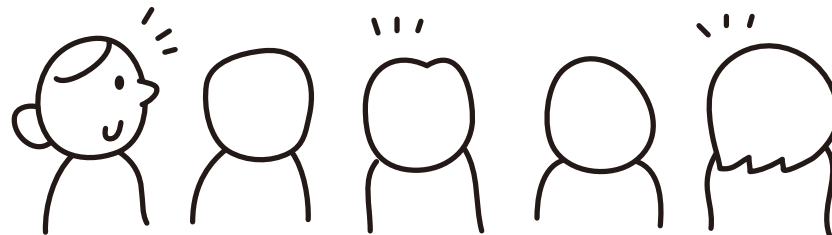
×

② 誰と/何と  
南管こども  
文化センター

がかけあわさって・・・

③ こんなことがやりたい/できるといいな！  
同じ日時に公園で過ごして、  
高齢者と子どもが同じ空間を共有する

④ まずはここからはじめてみよう！  
まずは打合せをして、公園にいける日時を探す  
打合せ 日程：●月●日 場所：南管こ文



## 居場所作りプロジェクト あゆみ**YELL**

【分野:乳幼児～子育て世代 エリア:多摩区を中心に活動中】

### 【活動内容】

子ども達が、たとえどんな環境に生まれたとしても、心身共に幸せに生きていける社会を目指しています。その1つの方法として、子ども達が信頼のおける大人と出会い、斜めの関係が作れるような居場所作り、子育てを担う大人同士の交流の場、学びの場作りを行っています。

- 乳幼児と保護者の居場所：おしゃべりサロンあゆみ
- ティーンズの居場所：つながるカフェ
- お話会：人生いつからでも夢は叶う～希望のバトンをあなたに～

### 【困っていること】

- 居場所やイベントの周知
- 運営メンバー、ボランティアメンバーの確保

### 【地域の方と一緒にやってみたいこと】

- 協働イベントの開催、活動における悩みや困っていることの共有

### 【本プロジェクトに期待すること】

横のつながりを作ること、地域活動における情報交換ができること



担当者：大庭 美代子

## 株式会社 矢野調剤薬局

【分野：地域医療 エリア：菅（稲田堤）地区】

### 【活動内容】

株式会社 矢野調剤薬局は、主に南部線沿線11店舗を構える調剤薬局です。ドミナント展開を行っており、多摩区菅（稲田堤）地区に3店舗あります。

「地域のみなさまから心底愛される薬局」を目指し、調剤を通してみなさまの健康に寄与し、地域医療の発展に貢献します。

『コミュニティ薬局』を掲げ、地域の人々が気軽に立ち寄れる身近な 薬局を目指し、地域のインフラとしての役割を果たします。

### 【困っていること】

地域の方々に、どのような形で私たちの薬局を知ってもらえばよいのか。  
どのような事をすれば知ってもらえるのか。

### 【地域の方と一緒にやってみたいこと】

高齢者、障害者、傷病者、認知症の方々等の助けになるような企画が出来ればと考えています。

### 【本プロジェクトに期待すること】

地域にお住まいの皆様の為になるような活動を、連携して取り組める様、協力関係を築く事が出来ればと思っています。



担当者：宮田慎吾

# グループワーク スタート!

