

第1回会議後、こんなことしてみました！

【当日実施するイベントメニューの拡充/よみうりランドケアセンターとの連携】

よみうりランドケアセンターの理学療法士（PT）の方に
参加いただき、健康体操の指導をいただいた。

また、一緒にボーリングをするなど、有意義な時間を過
ごすことができました。



【当日実施するイベントメニューの拡充/第一生命との連携】

第一生命の方に握力計を持参いただきました。

同日参加されたよみうりランドケアセンターの理学療法士の方
にチェックしていただきました。



20

グループ意見交換

「地域で開催するイベントの
集客」について、メンバーで
共有し解決のヒントを見つけ
よう！



21

寄せられたお悩み・相談

悩み・困り事	団体
中高生の居場所「つながるカフェ」を開催しているが、 参加者が少ない。 参加される方は口コミがほとんどなので、ご紹介して下さる方がいらしたらご相談したい。	あゆみYELL
日中のスタッフ、ドライバー募集中。近隣の方へも求人したい。 地域の農家さんの野菜を仕入れて販売したい。	はぐるま
マチノパズルさんの活動内容を知りたいです。	よみうりランド花ハウス地域包括支援センター
いこいの家では毎月「ふくし寄合処」を開催し、雑談を交えながら来館者の相談を聞く場を作っている。 ただ相談が来るのを待つだけでは 利用者が少ない ため、地域包括支援センターが開催する行事などと併せたり、何かテーマに基づいた話を聞けるような内容で開催するなどしている。他にもいこいの家で開催する行事で、一緒に寄合処を開催してよいものがあれば紹介してほしい。	多摩区社協



**多くの団体が「集客」について困っていることが判明！
それをテーマに意見交換をします！**

22

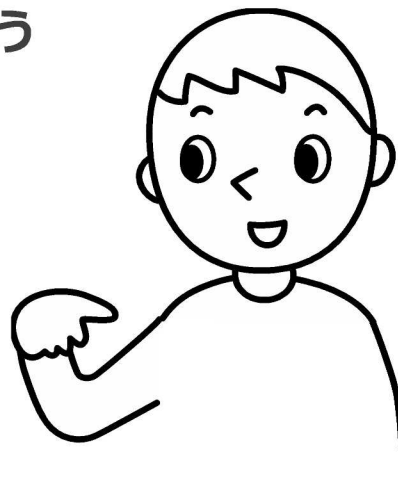
ワークの
進め方

① 自己紹介

1人ずつ、簡単に自己紹介しよう

- ・ お名前
- ・ ご所属

一人 1～2分程度



23

②付箋にアイデアを書き出そう

「悩み事・困り事」に対しての解決策を考えてみよう。

- ・私の団体ではこんなことをしたらたくさんの地域の人が集まったよ
- ・こんなしかけがあるといいかも
- ・こんなことしてみたらいいかも

など、様々なアイデアを出してみよう。

つながる
きっかけとして、
所属・お名前も
ご記入ください

付箋が足りなくなったら職員に
お声をかけを

付箋の書き方

1つの付箋に
アイデアは1つまで！
複数アイデアがある場合は
その数付箋使ってください！

お名前 ご所属

- ・私の団体では〇〇〇で人が集まりました！
- ・地域でこんな事したらもっと住民が興味を持つのでは？

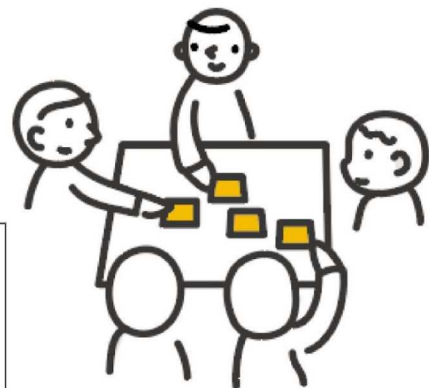
24

③ 意見交換

順番に付箋をワークシートに貼り出しながら、
アイデアを共有しよう

Team SUGE 交流会 グループ意見交換

Team SUGE 交流会 グループ意見交換



25

スタート！



26

終了！



27

各グループで話し合った内容を共有しよう



28

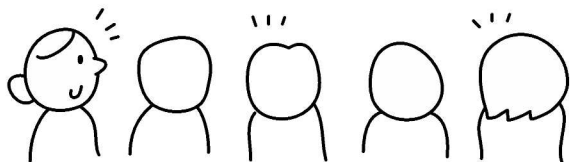
各グループの成果の共有

各グループで話し合った内容を共有しよう

Team SUGE 交流会 グループ意見交換

▼地かさの感想
印象に残ったこと、思いついたアイデアなど

私たちの
グループでは・・・



29

第2部

企画部会からの提案



30

メーリングリストでの広報をもっと活用しよう！

本プロジェクトメンバーの活動をもっと知りたいし、知ってほしいと考えています！現在の活用状況は、あまり利用されていない現状です！

令和6年度メーリングリスト利用実績《19件》

- ・ヒューマンオレンジカフェのお知らせ 6件
- ・てくてくカフェのお知らせ 3件
- ・まちライブラリーのお知らせ 8件
- ・地域住民からの寄付品のお知らせ 1件
- ・活動見学会のお知らせ 1件

企画部会
メンバー
から

活用している理由・あまり活用できていない
ワケをお伝えします

ビデオゲームを楽しみながらの Human
ヒューマン オレンジカフェ
in 多摩スポセン
開催日 2025年3月26日(水)
13:00~14:30
認知症があってもなくても、障害があってもなくても安心して暮らしたい
共生の地域づくりを目的に、「ヒューマン オレンジカフェ」を、奇数月の第4水曜日に開催しています。
地域の高齢者の皆さま、ご家族様ほか、どんな様なお気軽にお越しください！
内容 ●ビデオゲームでボーリングやテニスなど
●お菓子やお茶を楽しみながらのおしゃべり
参加費 無料
TeamSUGEのメンバーとして生まれ、昔地区の仲間を求めています
会場：川崎市多摩スポーツセンター（多摩区菅北道4-12-5）
主催：ヒューマンライフケア株式会社
協力：多摩区役所地域ケア推進課 川崎市多摩スポーツセンター
よみうりランド花ハウス地域包括支援センター
地域包括支援センター菅の里
当日お気軽にご参加ください
【ご相談窓口】ヒューマンライフケア多摩の宿
川崎市生活支援コーディネーター
高野 英美（施設長）／前田 寛（ケアマネジャー）
電話：044-944-6585 FAX:044-944-6588

メーリングリストでの広報をもっと活用しよう！

メーリングリストの目的

団体のメンバーがどのような活動をしているのか、団体同士で知り合うことが一番の目的です！

<団体さんからのたくさんの広報依頼お待ちしております。>

- 団体で発行している広報誌
- 団体のイベントチラシ
- 団体での困り事
- 菅地区内で共有したいこと

例) 菅社協だより・団体の施設のフリースペースの活用・イベントの広報 など



すげカフェ～高齢者の集いの場～

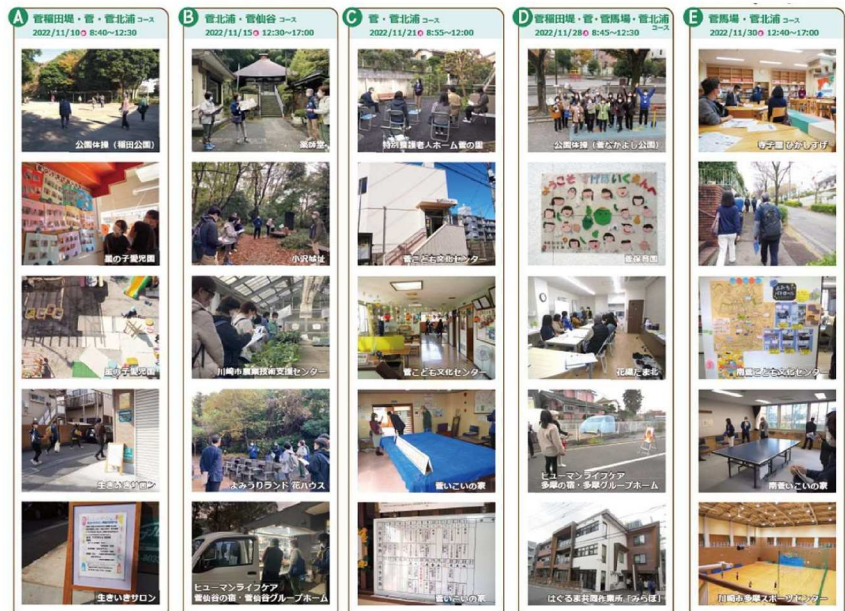
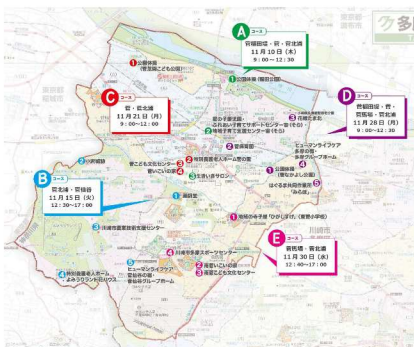


もっとお互いの活動を知りたい！

年2回の交流会開催では、新たなつながり、新たな取組が生まれにくい
また、実際の活動を見てみないと分からないことも多い
本プロジェクトの1年目に開催した現地ツアーを復活したい！

現地ツアー

お互いの取組や資源を実際に体験しました



もっとお互いの活動を知りたい！

【活動見学会の開催】

継続性を考え、現地ツアーではなく、月に1回程度、プロジェクトメンバーの活動を見学する活動見学会を開催します。

[第1回活動見学会を4月25日に開催！]

らいふ・くつろぎ稲田堤<サービス付き高齢者向け住宅>

日時 2025年4月25日（金）13時～14時

場所 菅稲田堤1-11-5

内容 施設での交流事例を現地案内しながら紹介
施設前にあるチラシスタンドの実物見学
※プロジェクトメンバーのチラシを配架できます！
マチパズル主催園芸部の裏庭実地見学



34

もっとお互いの活動を知りたい！

【活動見学会を実施したあと、開催レポートをメーリングリストに送信します】
↓ 以下は他地区（のぼりとミーティング）で作成しているものを参考に掲載！

地ヶアつながりプロジェクト

のぼりとミーティング -News Letter-

Vol. 01

こんにちは！多摩区役所地域ケア推進課の西原です。
こちらの News Letter では、のぼりとミーティングの活動の様子や新たに生まれた地ヶ算などを、メーリングリストに登録されている皆さまに不定期で配信します。今回は、2月25日に開催した活動見学会の様子をお届けします。

のぼりとミーティング活動見学会@NAGOMIを開催しました！

令和7年2月25日に「NAGOMI」の活動見学会を開催し、5団体6名様と区の職員4名が参加しました。“近所のおばちゃん達の縁側”をコンセプトに、まちのいろんな人たちがほっと息つける場所を目指した「NAGOMI」。この日は、「アフタヌーンティー」をテーマに、NAGOMI流の優雅な午後のひとときを演出。のぼりとミーティングにも参加した方が運営の手伝いをするなど助け合いの様子も見られ、終始和やかな様子で活動が行われていました。

活動名 NAGOMI～まちの縁側～
場所 登戸1896-3 ティアア向ヶ丘1F (YUEN HAIR)
開催日 不定期開催
※次回は3月25日(火) 11:00～16:00 予定

NAGOMIの皆さん

活動見学会の様子

帝国ホテルを模したNAGOMIオリジナルロゴ入りグッズ

参加された皆さんでお茶を囲み、交流を深めました！

店外にある“むじん販売駄菓子”で子ども向けの買い物体験！

今後の活動見学会について

次回は、3月10日(月)9:30～10:00に「のぼりと園芸部」の活動見学会を開催しますので、ぜひご参加ください。また、自分たちの活動にも見学に来てほしい！という方は、下記の連絡先までご連絡ください。

多摩区役所地域みまもり支援センター
地域ケア推進課 / 地域支援課 登戸地区担当
TEL:044-935-3228 FAX:044-935-3276
Mail:71keasui@city.kawasaki.jp

33

第3部



団体親睦会

ここから先は団体様同士で交流を深めてもらいます！

- ① 席の移動は自由
- ② テーブルにあるお菓子も召し上がってください。
- ③ お菓子などが足りなくなったら近くにいる職員へお声がけください。



最後に集合写真を撮影します！

職員が声掛けをしますので近くの席に着席をお願いします。

15時55分
まで